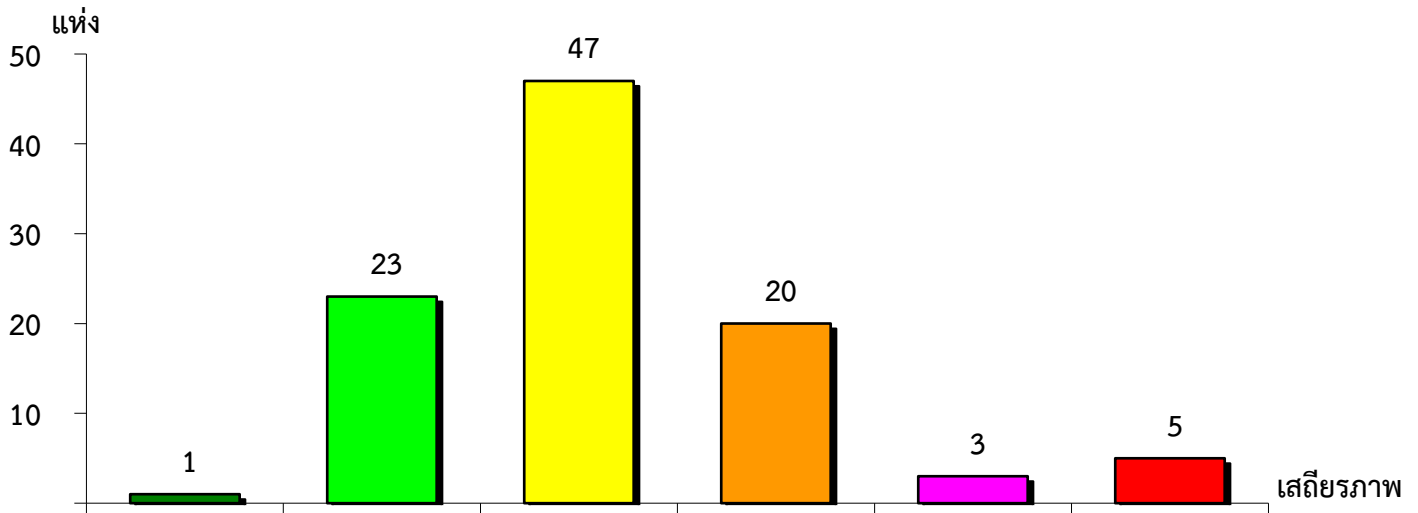


แผนภูมิแสดงจำนวนและร้อยละของ สหกรณ์และกลุ่มเกษตรกร จำแนกตามระดับเสถียรภาพ

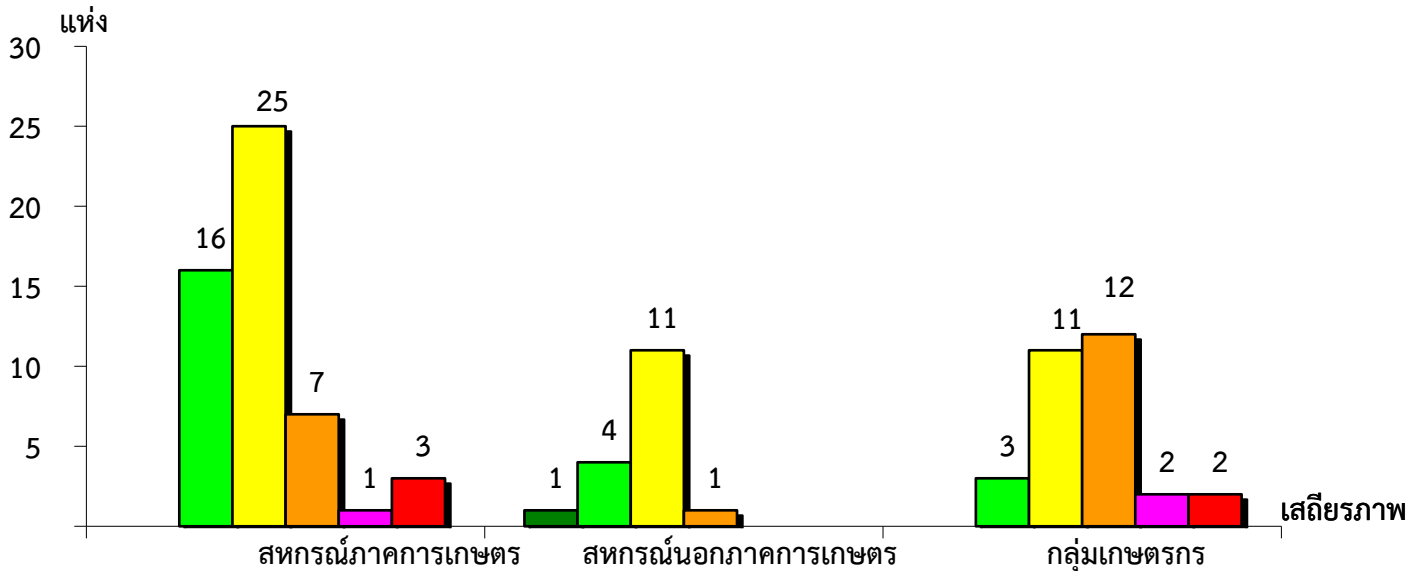
จังหวัดพัทลุง ประจำปี 2566



มั่นคงดีมาก	มั่นคงดี	มั่นคงตามมาตรฐาน	ต่ำกว่ามาตรฐาน	ต้องปรับปรุง	ต้องแก้ไขเร่งด่วน
1.01%	23.23%	47.48%	20.20%	3.03%	5.05%

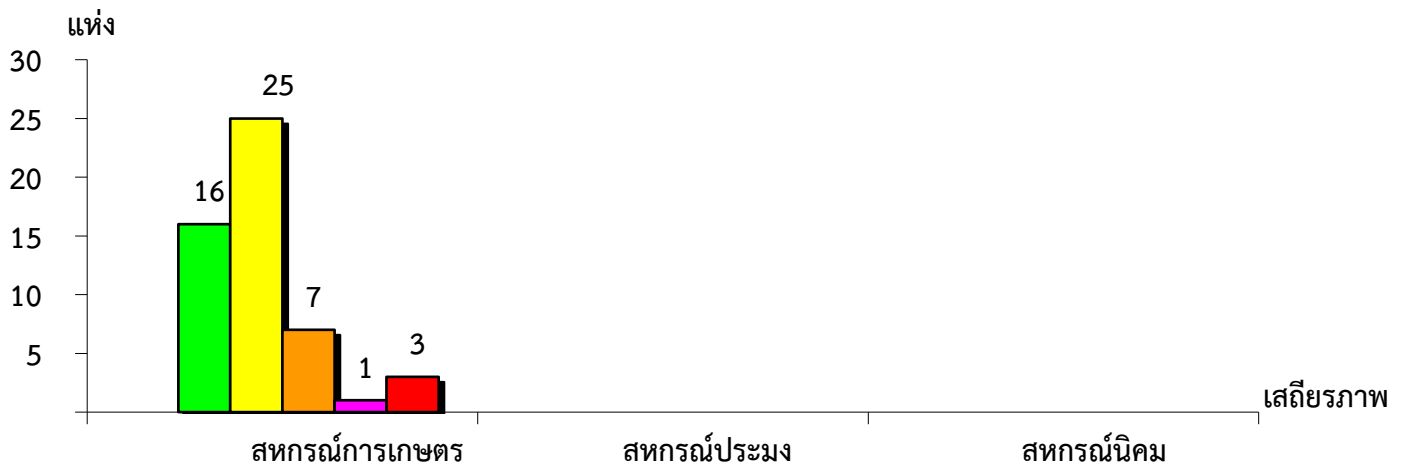
แผนภูมิแสดงจำนวนและร้อยละของ สหกรณ์ภาคการเกษตร สหกรณ์นอกภาคการเกษตร

และกลุ่มเกษตรกร จำแนกตามระดับเสถียรภาพ จังหวัดพัทลุง ประจำปี 2566



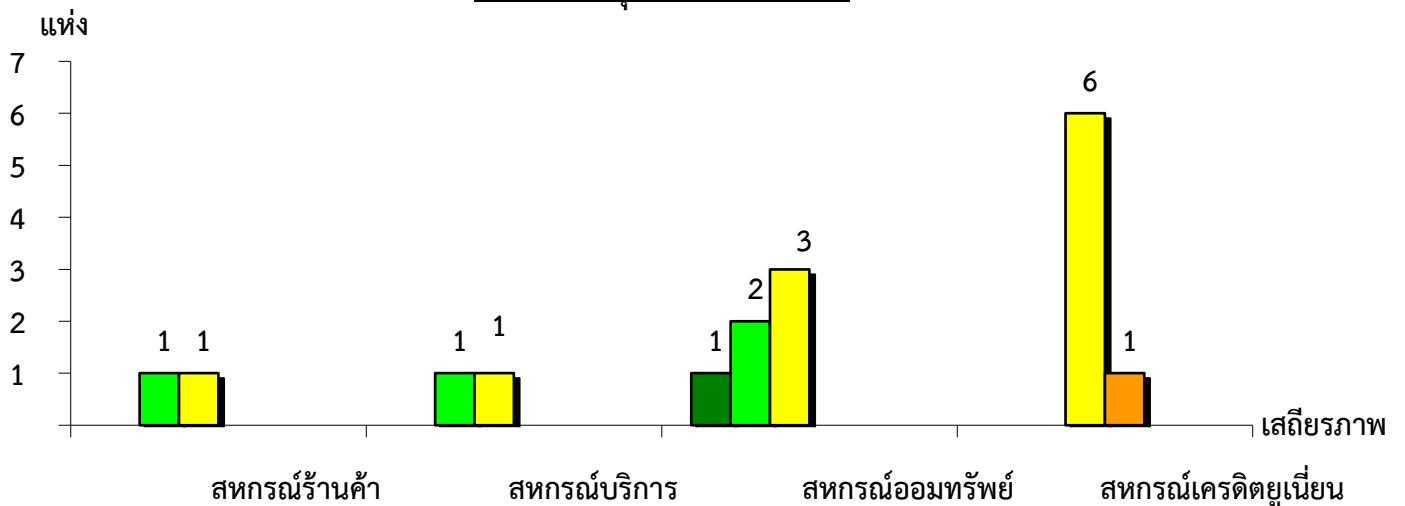
ระดับเสถียรภาพ	สหกรณ์ภาคการเกษตร	สหกรณ์นอกภาคการเกษตร	กลุ่มเกษตรกร
มั่นคงดีมาก	-	5.88%	-
มั่นคงดี	30.77%	23.53%	10.00%
มั่นคงตามมาตรฐาน	48.08%	64.71%	36.66%
ต่ำกว่ามาตรฐาน	13.46%	5.88%	40.00%
ต้องปรับปรุง	1.92%	-	6.67%
ต้องแก้ไขเร่งด่วน	5.77%	-	6.67%

แผนภูมิแสดงจำนวนและร้อยละของ สหกรณ์ภาคการเกษตร จำแนกตามระดับเสถียรภาพ
จังหวัดพัทลุง ประจำปี 2566



ระดับเสถียรภาพ	สหกรณ์การเกษตร	สหกรณ์ประมง	สหกรณ์นิคม
ดีมาก	-	-	-
ดี	30.77%	-	-
มั่นคงตามมาตรฐาน	48.08%	-	-
ต่ำกว่ามาตรฐาน	13.46%	-	-
ต้องปรับปรุง	1.92%	-	-
ต้องแก้ไขเร่งด่วน	5.77%	-	-

แผนภูมิแสดงจำนวนและร้อยละของ สหกรณ์นอกภาคการเกษตร จำแนกตามระดับเสถียรภาพ
จังหวัดพัทลุง ประจำปี 2566



ระดับเสถียรภาพ	สหกรณ์ร้านค้า	สหกรณ์บริการ	สหกรณ์ออมทรัพย์	สหกรณ์เครดิตยูเนียน
ดีมาก	-	-	16.67%	-
ดี	50.00%	50.00%	33.33%	-
มั่นคงตามมาตรฐาน	50.00%	50.00%	50.00%	85.71%
ต่ำกว่ามาตรฐาน	-	-	-	14.29%
ต้องปรับปรุง	-	-	-	-
ต้องแก้ไขเร่งด่วน	-	-	-	-