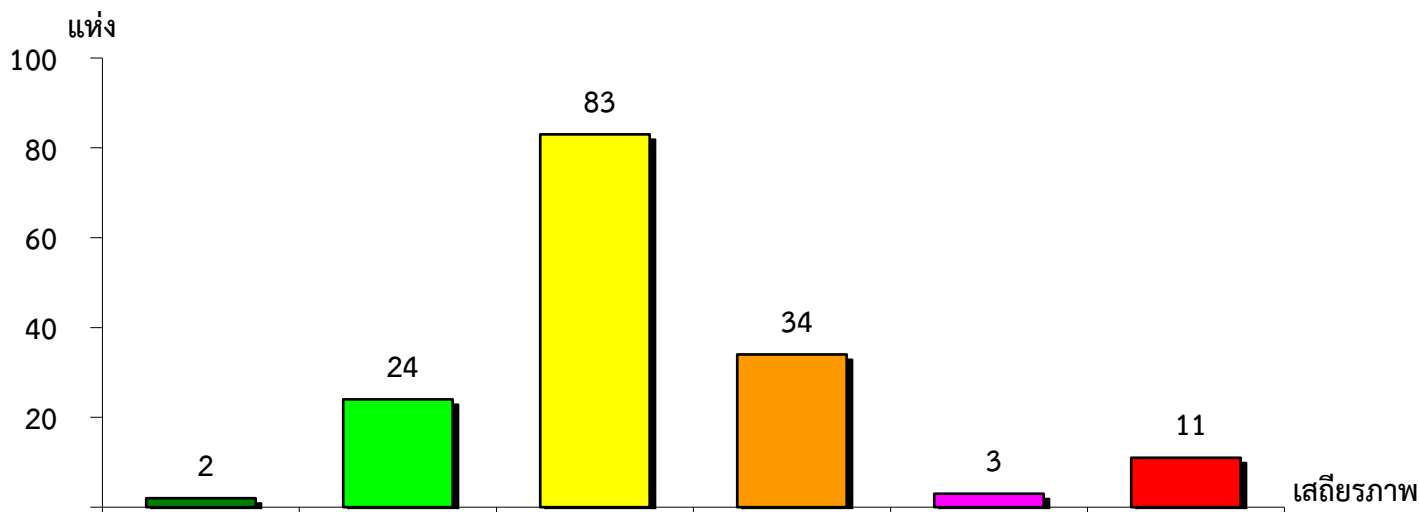


แผนภูมิแสดงจำนวนและร้อยละของ สหกรณ์และกลุ่มเกษตรกร จำแนกตามระดับเสถียรภาพ

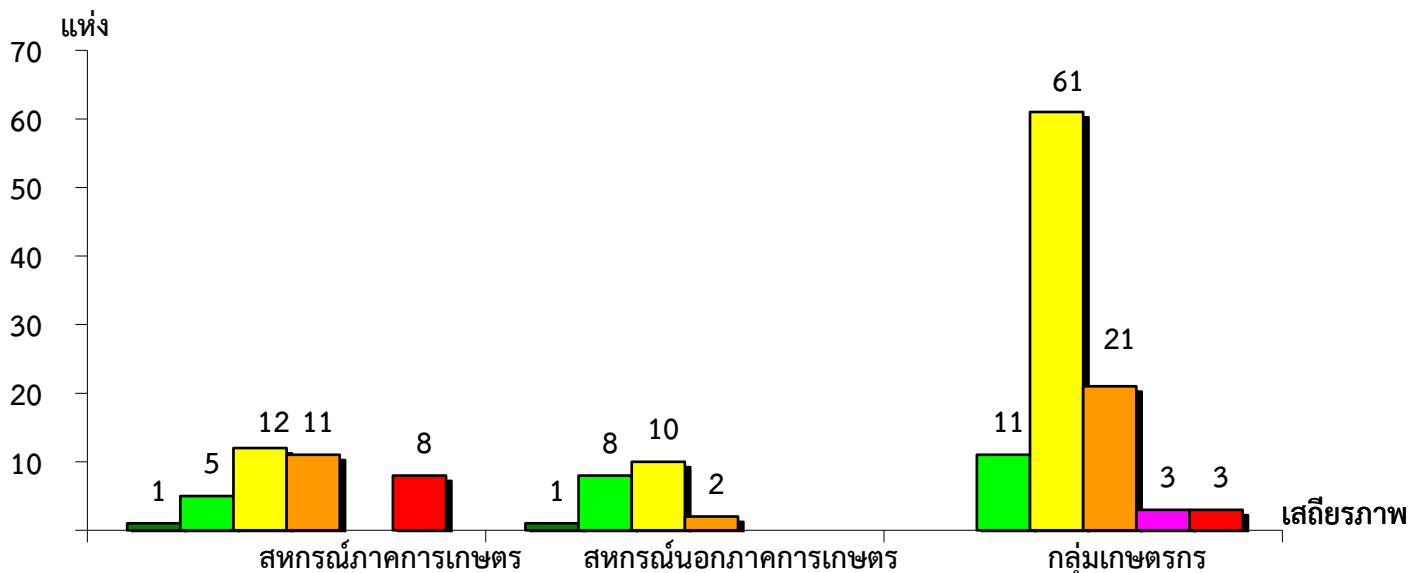
จังหวัดพะเยา ประจำปี 2566



มั่นคงดีมาก	มั่นคงดี	มั่นคงตามมาตรฐาน	ต่ำกว่ามาตรฐาน	ต้องปรับปรุง	ต้องแก้ไขเร่งด่วน
1.27%	15.29%	52.87%	21.66%	1.91%	7.00%

แผนภูมิแสดงจำนวนและร้อยละของ สหกรณ์ภาคการเกษตร สหกรณ์นอกภาคการเกษตร

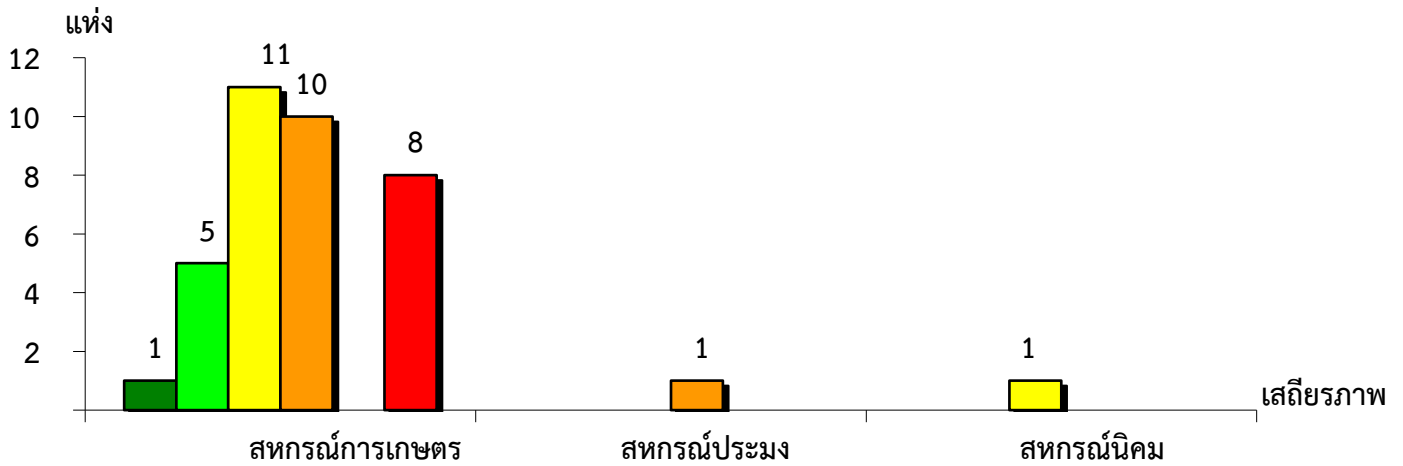
และกลุ่มเกษตรกร จำแนกตามระดับเสถียรภาพ จังหวัดพะเยา ประจำปี 2566



มั่นคงดีมาก	2.70%	4.76%	-
มั่นคงดี	13.52%	38.10%	11.11%
มั่นคงตามมาตรฐาน	32.43%	47.62%	61.62%
ต่ำกว่ามาตรฐาน	29.73%	9.52%	21.21%
ต้องปรับปรุง	-	-	3.03%
ต้องแก้ไขเร่งด่วน	21.62%	-	3.03%

แผนภูมิแสดงจำนวนและร้อยละของ สหกรณ์ภาคการเกษตร จำแนกตามระดับเสถียรภาพ

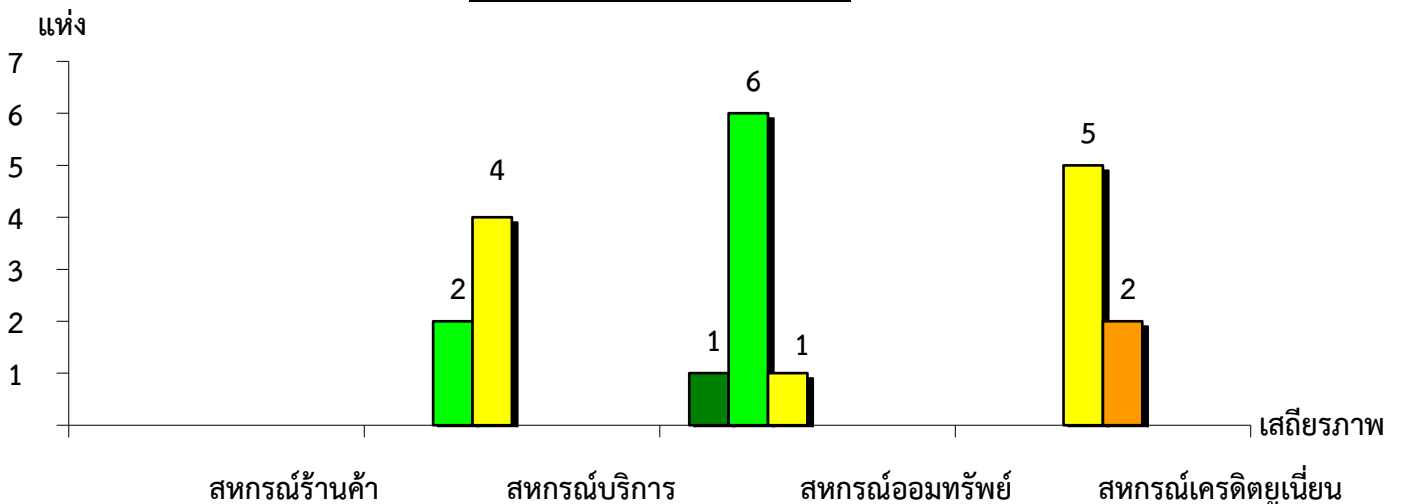
จังหวัดพะเยา ประจำปี 2566



ระดับเสถียรภาพ	จำนวน	ร้อยละ
มั่นคงดีมาก	1	2.86%
มั่นคงดี	5	14.28%
มั่นคงตามมาตรฐาน	11	31.43%
ต่ำกว่ามาตรฐาน	10	28.57%
ต้องปรับปรุง	0	-
ต้องแก้ไขเร่งด่วน	8	22.86%

แผนภูมิแสดงจำนวนและร้อยละของ สหกรณ์นอกภาคการเกษตร จำแนกตามระดับเสถียรภาพ

จังหวัดพะเยา ประจำปี 2566



ระดับเสถียรภาพ	จำนวน	ร้อยละ
มั่นคงดีมาก	1	12.50%
มั่นคงดี	3	33.33%
มั่นคงตามมาตรฐาน	6	66.67%
ต่ำกว่ามาตรฐาน	1	12.50%
ต้องปรับปรุง	0	-
ต้องแก้ไขเร่งด่วน	0	-