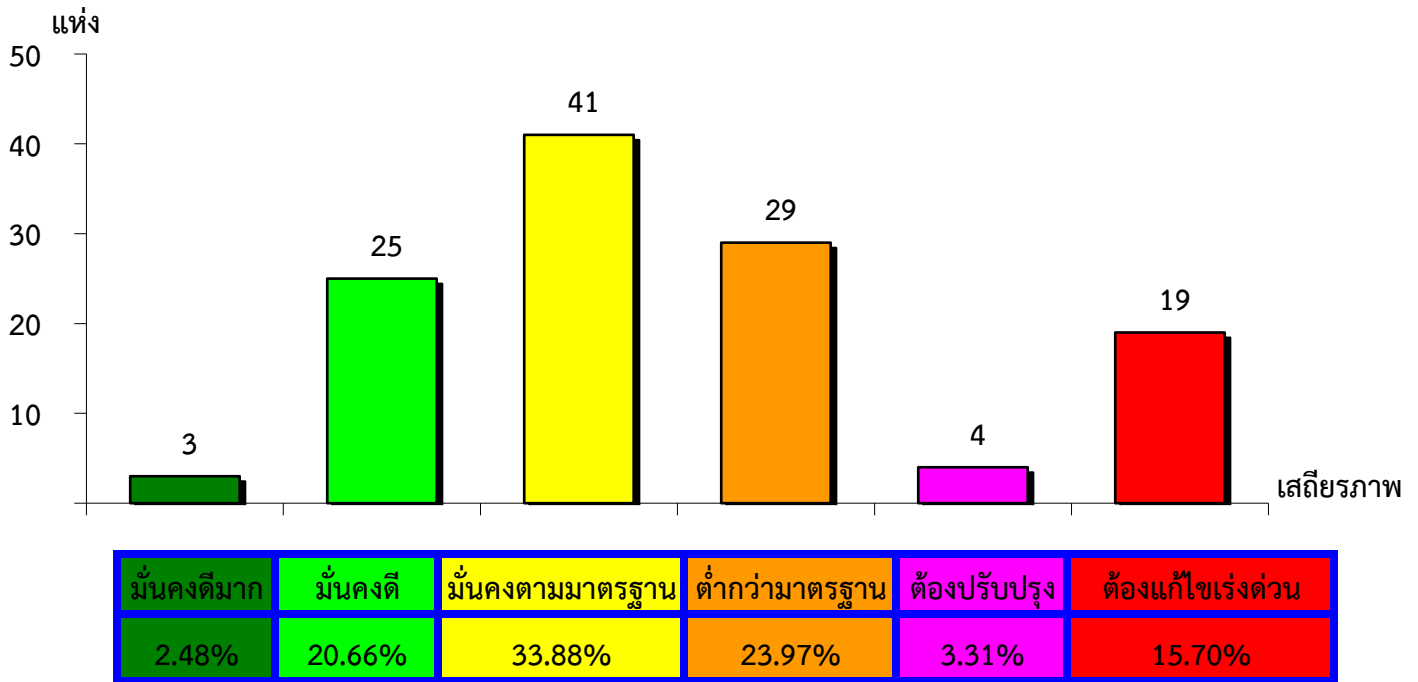
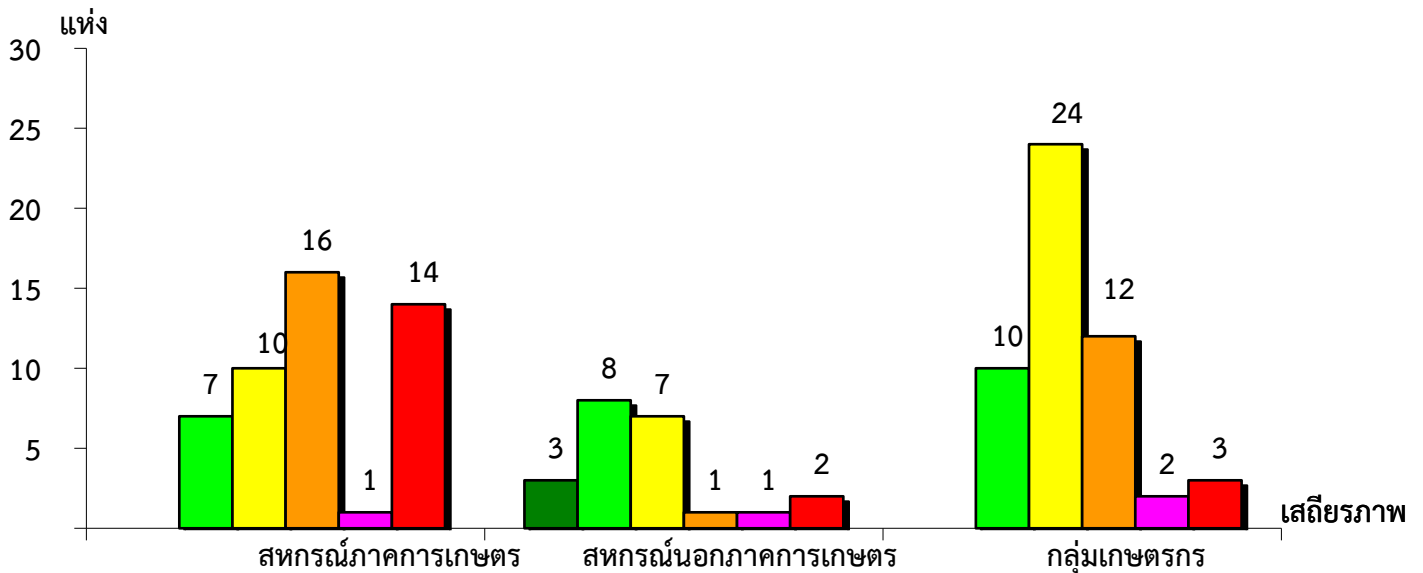


แผนภูมิแสดงจำนวนและร้อยละของ สหกรณ์และกลุ่มเกษตรกร จำแนกตามระดับเสถียรภาพ
จังหวัดเพชรบูรณ์ ประจำปี 2566



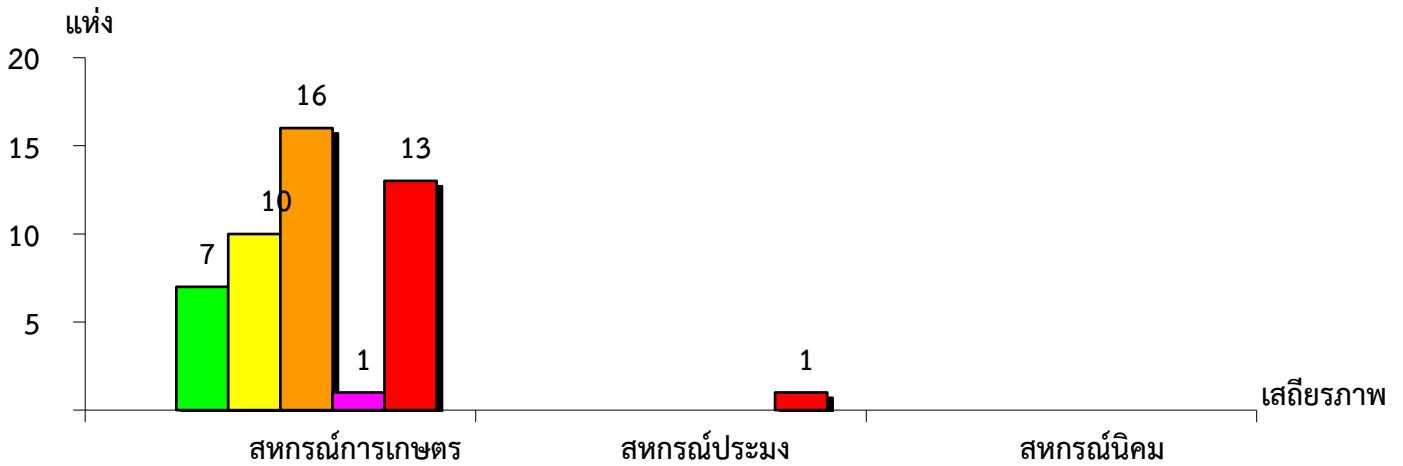
แผนภูมิแสดงจำนวนและร้อยละของ สหกรณ์ภาคการเกษตร สหกรณ์นอกภาคการเกษตร
และกลุ่มเกษตรกร จำแนกตามระดับเสถียรภาพ จังหวัดเพชรบูรณ์ ประจำปี 2566



เสถียรภาพ	สหกรณ์ภาคการเกษตร	สหกรณ์นอกภาคการเกษตร	กลุ่มเกษตรกร
มั่นคงดีมาก	-	13.63%	-
มั่นคงดี	14.58%	36.36%	19.61%
มั่นคงตามมาตรฐาน	20.84%	31.82%	47.06%
ต่ำกว่ามาตรฐาน	33.33%	4.55%	23.53%
ต้องปรับปรุง	2.08%	4.55%	3.92%
ต้องแก้ไขเร่งด่วน	29.17%	9.09%	5.88%

แผนภูมิแสดงจำนวนและร้อยละของ สหกรณ์ภาคการเกษตร จำแนกตามระดับเสถียรภาพ

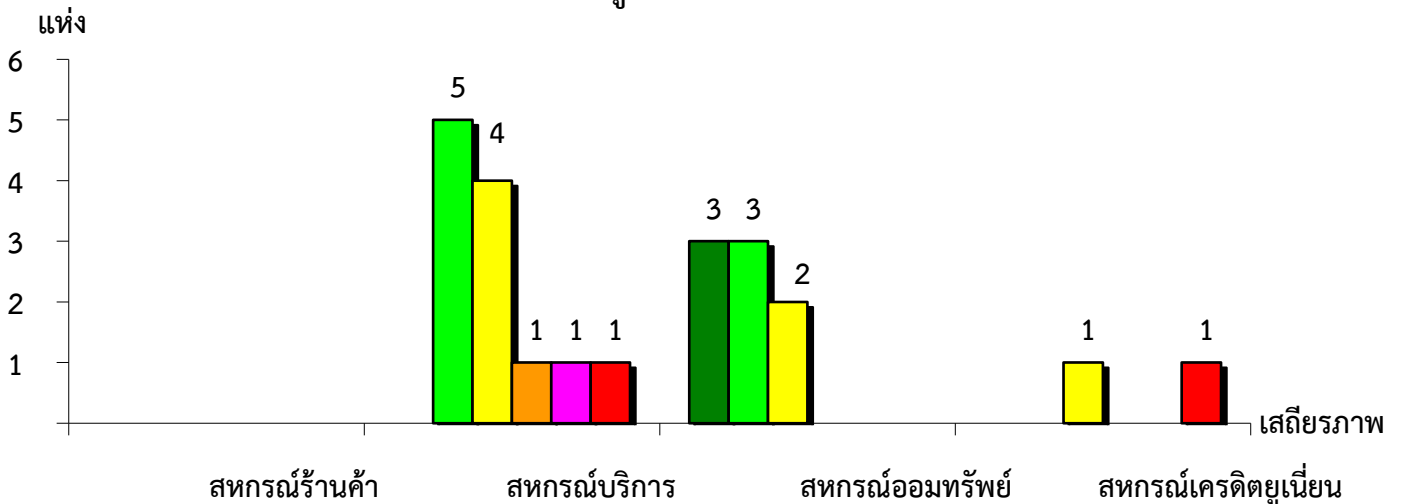
จังหวัดเพชรบูรณ์ ประจำปี 2566



ระดับเสถียรภาพ	สหกรณ์การเกษตร	สหกรณ์ประมง	สหกรณ์นิคม
มั่นคงดีมาก	-	-	-
มั่นคงดี	14.89%	-	-
มั่นคงตามมาตรฐาน	21.28%	-	-
ต่ำกว่ามาตรฐาน	34.04%	-	-
ต้องปรับปรุง	2.13%	-	-
ต้องแก้ไขเร่งด่วน	27.66%	100.00%	-

แผนภูมิแสดงจำนวนและร้อยละของ สหกรณ์นอกภาคการเกษตร จำแนกตามระดับเสถียรภาพ

จังหวัดเพชรบูรณ์ ประจำปี 2566



ระดับเสถียรภาพ	สหกรณ์ร้านค้า	สหกรณ์บริการ	สหกรณ์ออมทรัพย์	สหกรณ์เครดิตยูเนียน
มั่นคงดีมาก	-	-	37.50%	-
มั่นคงดี	-	41.67%	37.50%	-
มั่นคงตามมาตรฐาน	-	33.34%	25.00%	50.00%
ต่ำกว่ามาตรฐาน	-	8.33%	-	-
ต้องปรับปรุง	-	8.33%	-	-
ต้องแก้ไขเร่งด่วน	-	8.33%	-	50.00%