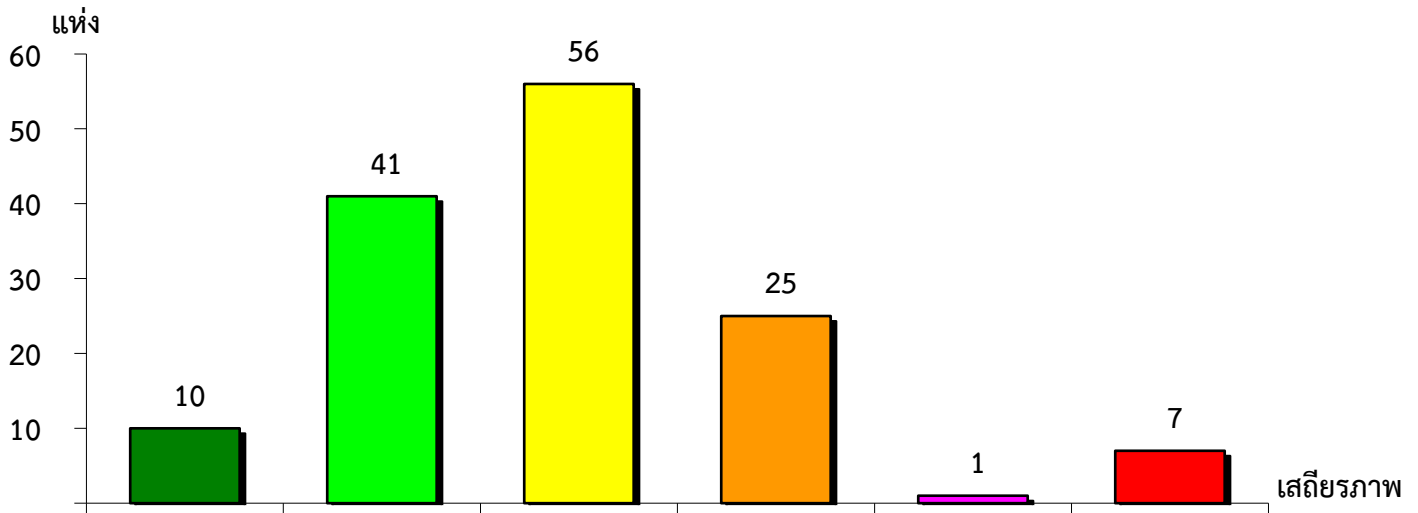
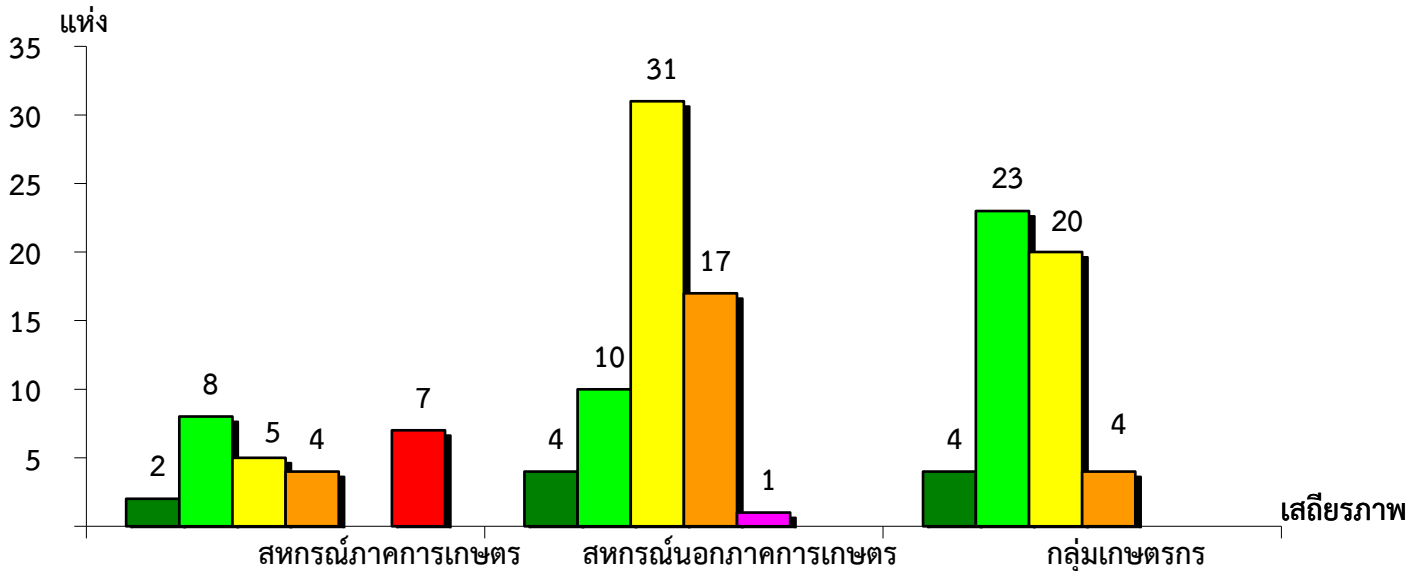


แผนภูมิแสดงจำนวนและร้อยละของ สหกรณ์และกลุ่มเกษตรกร จำแนกตามระดับเสถียรภาพ
จังหวัดเพชรบุรี ประจำปี 2566



มั่นคงดีมาก	มั่นคงดี	มั่นคงตามมาตรฐาน	ต่ำกว่ามาตรฐาน	ต้องปรับปรุง	ต้องแก้ไขเร่งด่วน
7.14%	29.29%	40.00%	17.86%	0.71%	5.00%

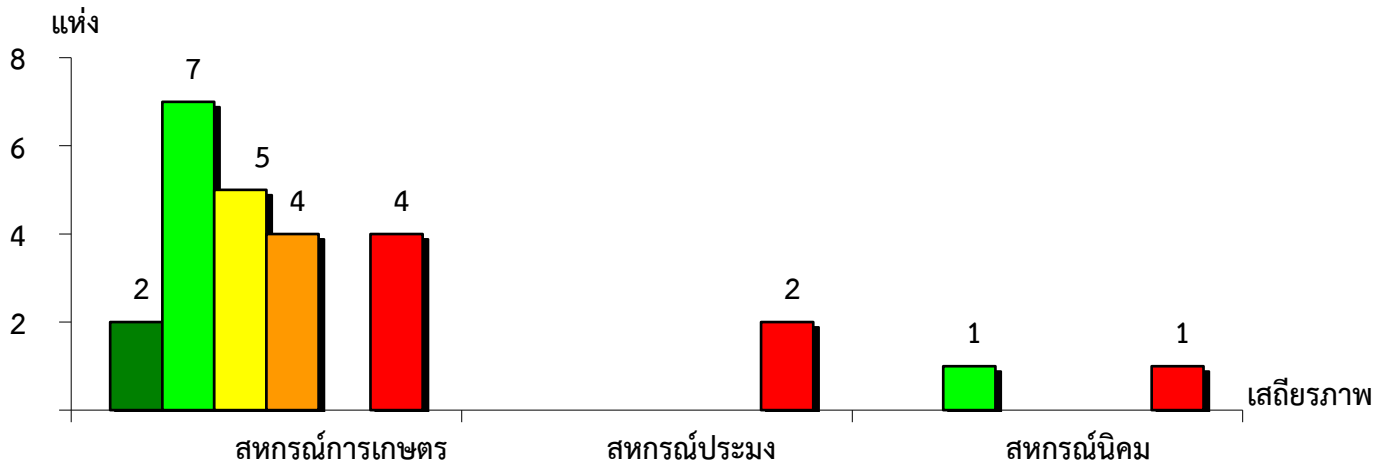
แผนภูมิแสดงจำนวนและร้อยละของ สหกรณ์ภาคการเกษตร สหกรณ์นอกภาคการเกษตร
และกลุ่มเกษตรกร จำแนกตามระดับเสถียรภาพ จังหวัดเพชรบุรี ประจำปี 2566



มั่นคงดีมาก	7.69%	6.35%	7.84%
มั่นคงดี	30.77%	15.87%	45.10%
มั่นคงตามมาตรฐาน	19.23%	49.21%	39.22%
ต่ำกว่ามาตรฐาน	15.39%	26.98%	7.84%
ต้องปรับปรุง	-	1.59%	-
ต้องแก้ไขเร่งด่วน	26.92%	-	-

แผนภูมิแสดงจำนวนและร้อยละของ สหกรณ์ภาคการเกษตร จำแนกตามระดับเสถียรภาพ

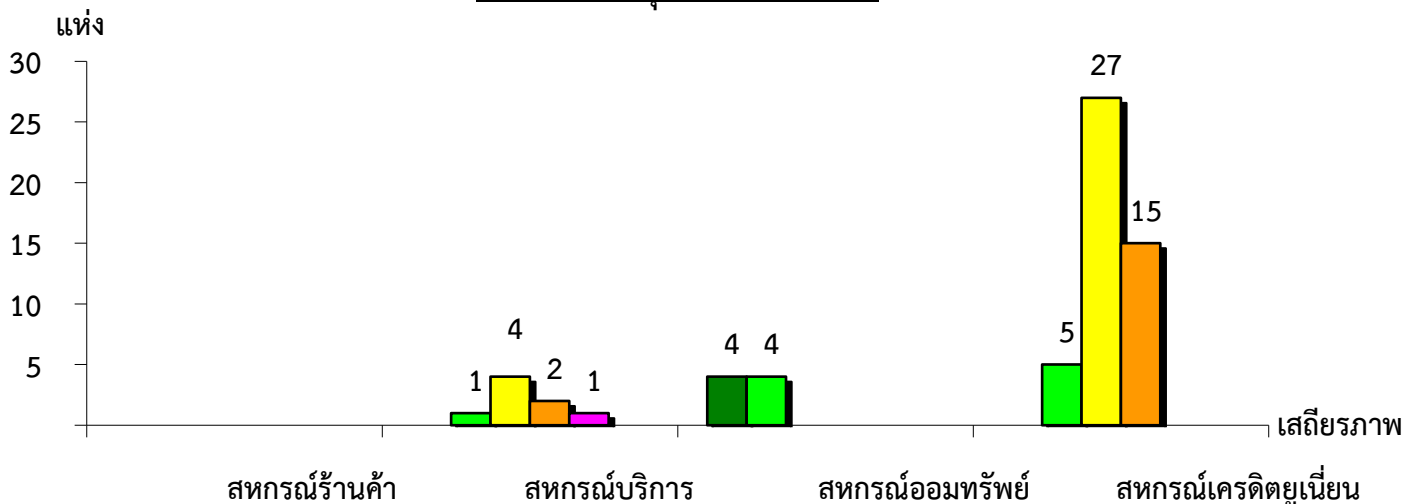
จังหวัดเพชรบุรี ประจำปี 2566



ระดับเสถียรภาพ	สหกรณ์การเกษตร	สหกรณ์ประมง	สหกรณ์นิคม
มั่นคงดีมาก	9.09%	-	-
มั่นคงดี	31.82%	-	50.00%
มั่นคงตามมาตรฐาน	22.73%	-	-
ต่ำกว่ามาตรฐาน	18.18%	-	-
ต้องปรับปรุง	-	-	-
ต้องแก้ไขเร่งด่วน	18.18%	100.00%	50.00%

แผนภูมิแสดงจำนวนและร้อยละของ สหกรณ์นอกภาคการเกษตร จำแนกตามระดับเสถียรภาพ

จังหวัดเพชรบุรี ประจำปี 2566



ระดับเสถียรภาพ	สหกรณ์ร้านค้า	สหกรณ์บริการ	สหกรณ์ออมทรัพย์	สหกรณ์เครดิตยูเนียน
มั่นคงดีมาก	-	-	50.00%	-
มั่นคงดี	-	12.50%	50.00%	10.64%
มั่นคงตามมาตรฐาน	-	50.00%	-	57.45%
ต่ำกว่ามาตรฐาน	-	25.00%	-	31.91%
ต้องปรับปรุง	-	12.50%	-	-
ต้องแก้ไขเร่งด่วน	-	-	-	-