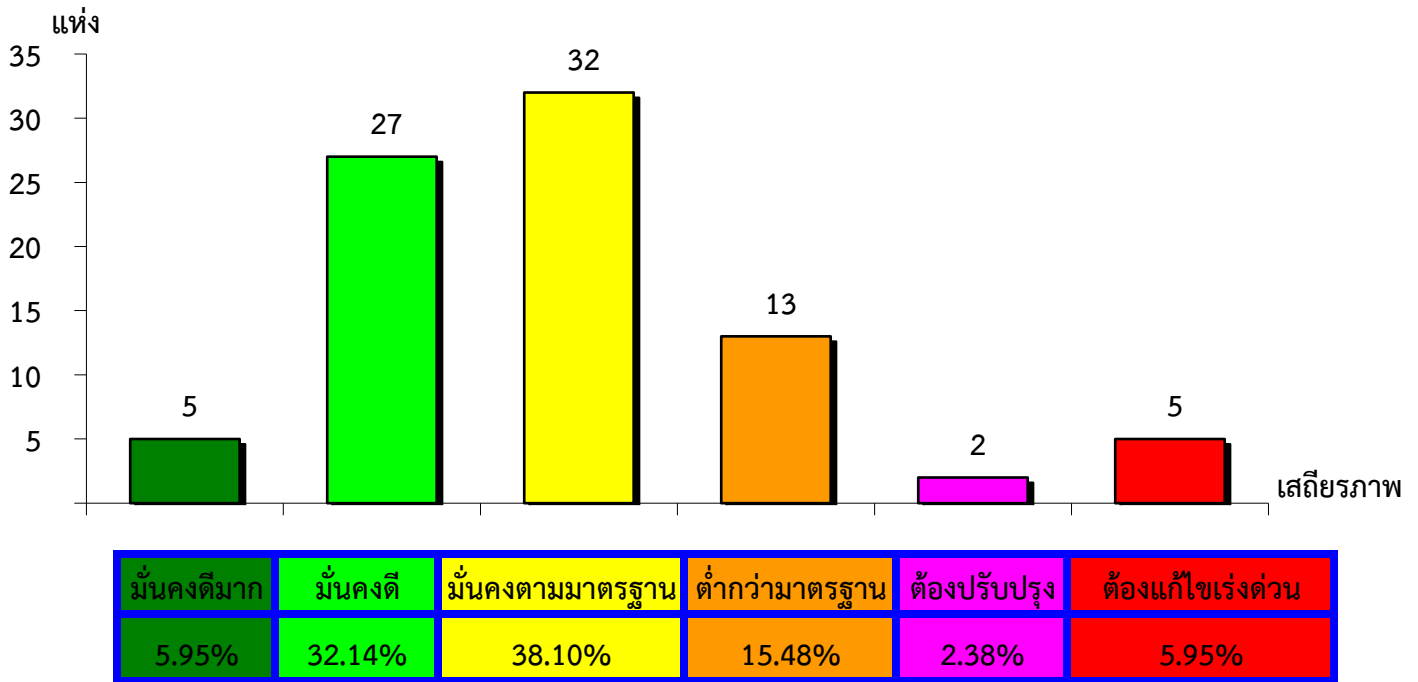
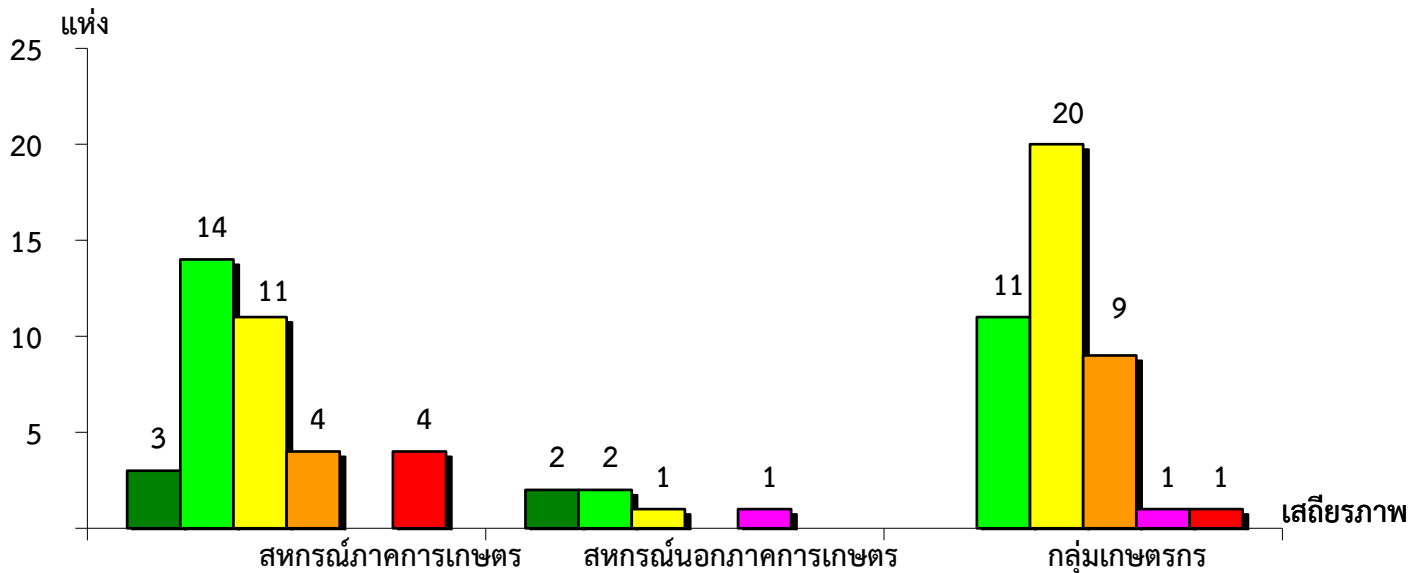


แผนภูมิแสดงจำนวนและร้อยละของ สหกรณ์และกลุ่มเกษตรกร จำแนกตามระดับเสถียรภาพ
จังหวัดพิจิตร ประจำปี 2566



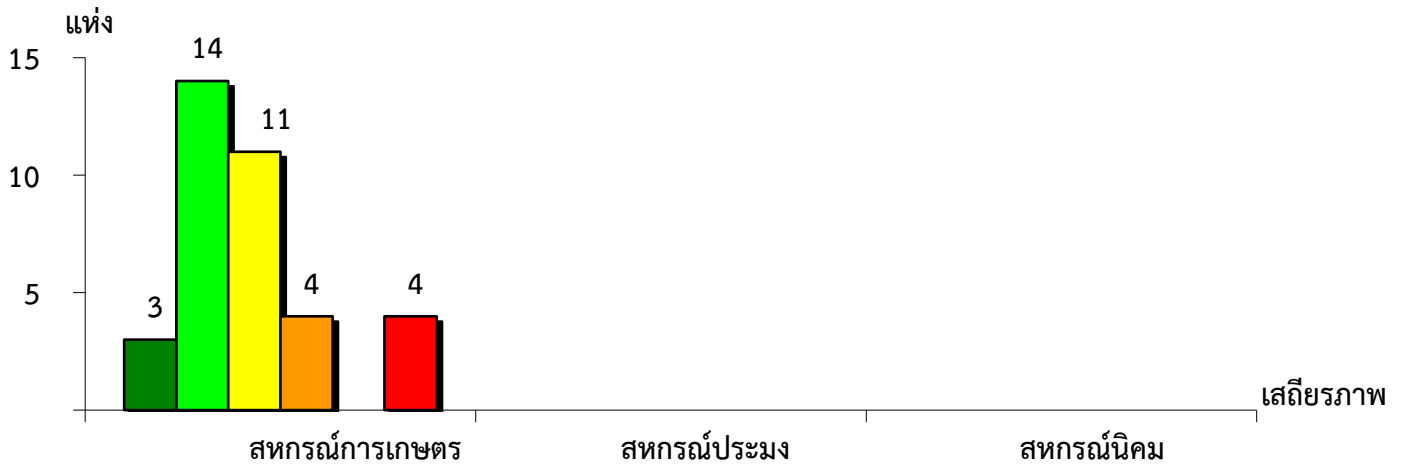
แผนภูมิแสดงจำนวนและร้อยละของ สหกรณ์ภาคการเกษตร สหกรณ์นอกภาคการเกษตร
และกลุ่มเกษตรกร จำแนกตามระดับเสถียรภาพ จังหวัดพิจิตร ประจำปี 2566



ระดับเสถียรภาพ	สหกรณ์ภาคการเกษตร	สหกรณ์นอกภาคการเกษตร	กลุ่มเกษตรกร
มั่นคงดีมาก	8.33%	33.33%	-
มั่นคงดี	38.89%	33.33%	26.19%
มั่นคงตามมาตรฐาน	30.56%	16.67%	47.62%
ต่ำกว่ามาตรฐาน	11.11%	-	21.43%
ต้องปรับปรุง	-	16.67%	2.38%
ต้องแก้ไขเร่งด่วน	11.11%	-	2.38%

แผนภูมิแสดงจำนวนและร้อยละของ สหกรณ์ภาคการเกษตร จำแนกตามระดับเสถียรภาพ

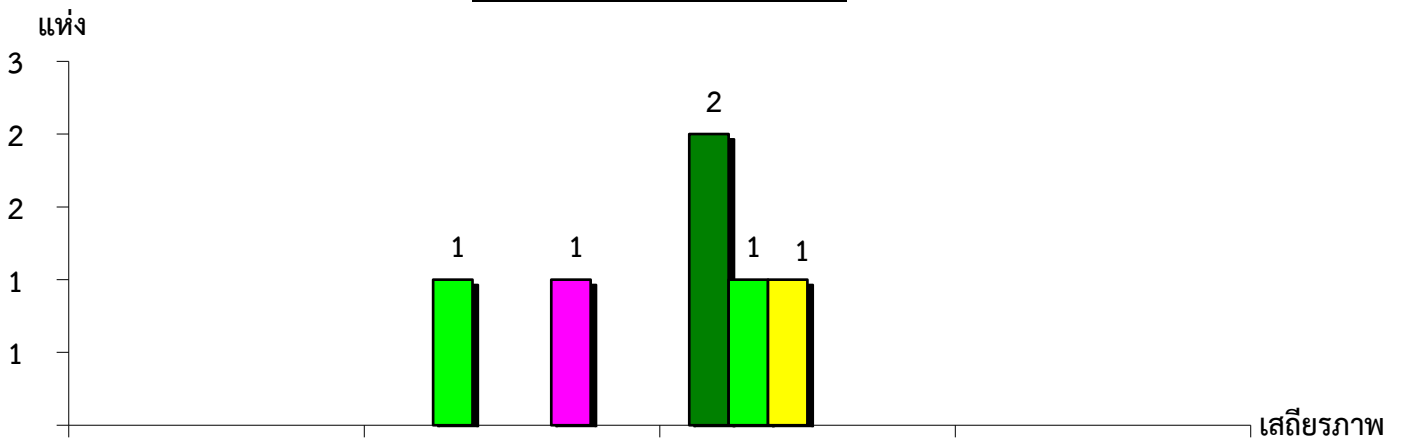
จังหวัดพิจิตร ประจำปี 2566



ระดับเสถียรภาพ	สหกรณ์การเกษตร	สหกรณ์ประมง	สหกรณ์นิคม
มั่นคงดีมาก	8.33%	-	-
มั่นคงดี	38.89%	-	-
มั่นคงตามมาตรฐาน	30.56%	-	-
ต่ำกว่ามาตรฐาน	11.11%	-	-
ต้องปรับปรุง	-	-	-
ต้องแก้ไขเร่งด่วน	11.11%	-	-

แผนภูมิแสดงจำนวนและร้อยละของ สหกรณ์นอกภาคการเกษตร จำแนกตามระดับเสถียรภาพ

จังหวัดพิจิตร ประจำปี 2566



ระดับเสถียรภาพ	สหกรณ์ร้านค้า	สหกรณ์บริการ	สหกรณ์ออมทรัพย์	สหกรณ์เครดิตยูเนียน
มั่นคงดีมาก	-	-	50.00%	-
มั่นคงดี	-	50.00%	25.00%	-
มั่นคงตามมาตรฐาน	-	-	25.00%	-
ต่ำกว่ามาตรฐาน	-	-	-	-
ต้องปรับปรุง	-	50.00%	-	-
ต้องแก้ไขเร่งด่วน	-	-	-	-