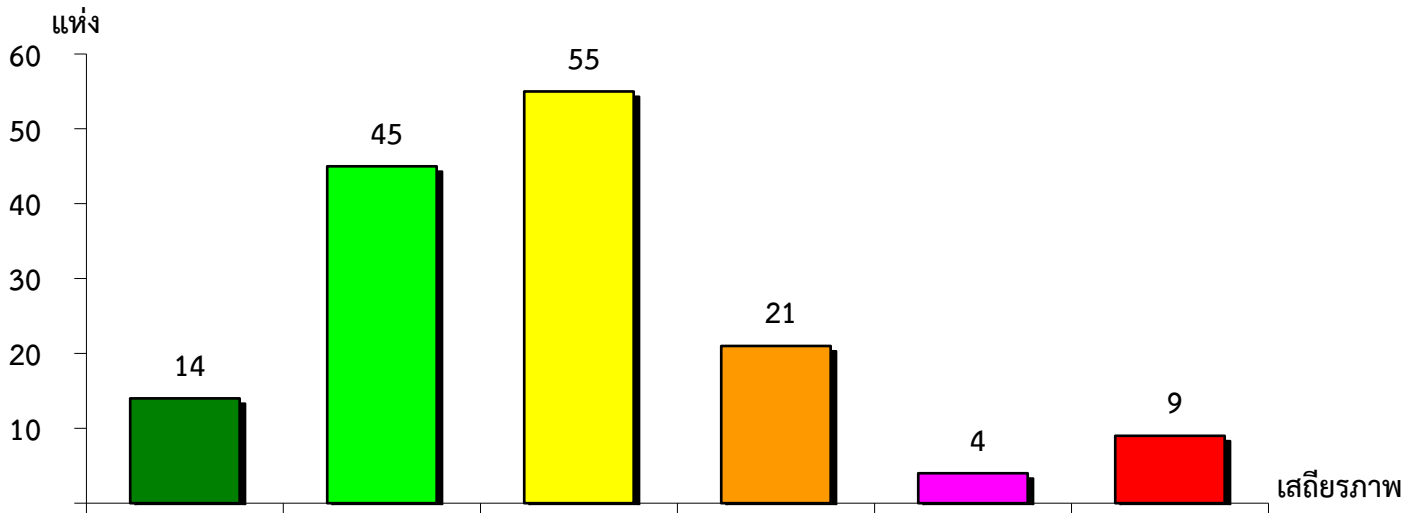


แผนภูมิแสดงจำนวนและร้อยละของ สหกรณ์และกลุ่มเกษตรกร จำแนกตามระดับเสถียรภาพ

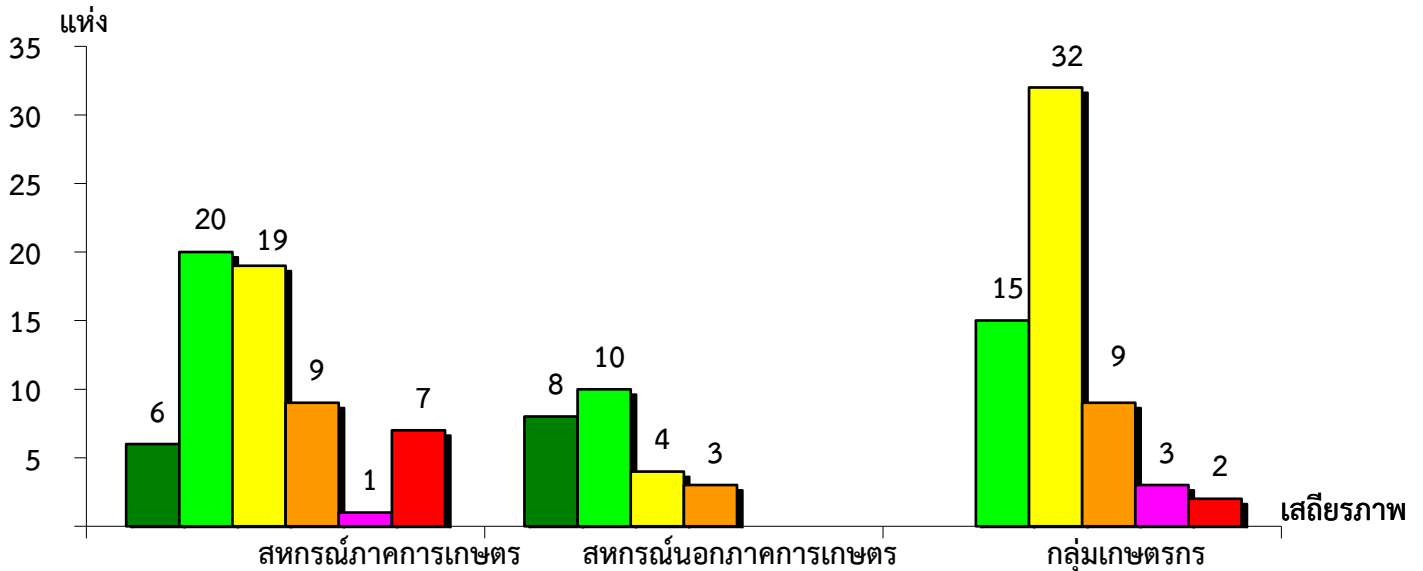
จังหวัดพิษณุโลก ประจำปี 2566



มั่นคงดีมาก	มั่นคงดี	มั่นคงตามมาตรฐาน	ต่ำกว่ามาตรฐาน	ต้องปรับปรุง	ต้องแก้ไขเร่งด่วน
9.46%	30.41%	37.16%	14.19%	2.70%	6.08%

แผนภูมิแสดงจำนวนและร้อยละของ สหกรณ์ภาคการเกษตร สหกรณ์นอกภาคการเกษตร

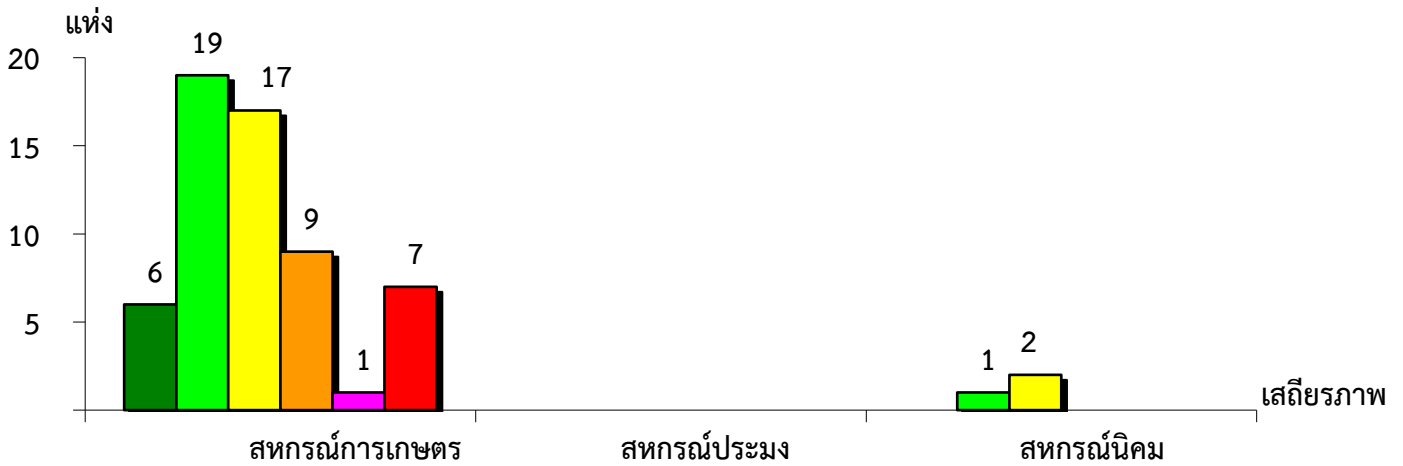
และกลุ่มเกษตรกร จำแนกตามระดับเสถียรภาพ จังหวัดพิษณุโลก ประจำปี 2566



มั่นคงดีมาก	9.68%	32.00%	-
มั่นคงดี	32.26%	40.00%	24.59%
มั่นคงตามมาตรฐาน	30.64%	16.00%	52.46%
ต่ำกว่ามาตรฐาน	14.52%	12.00%	14.75%
ต้องปรับปรุง	1.61%	-	4.92%
ต้องแก้ไขเร่งด่วน	11.29%	-	3.28%

แผนภูมิแสดงจำนวนและร้อยละของ สหกรณ์ภาคการเกษตร จำแนกตามระดับเสถียรภาพ

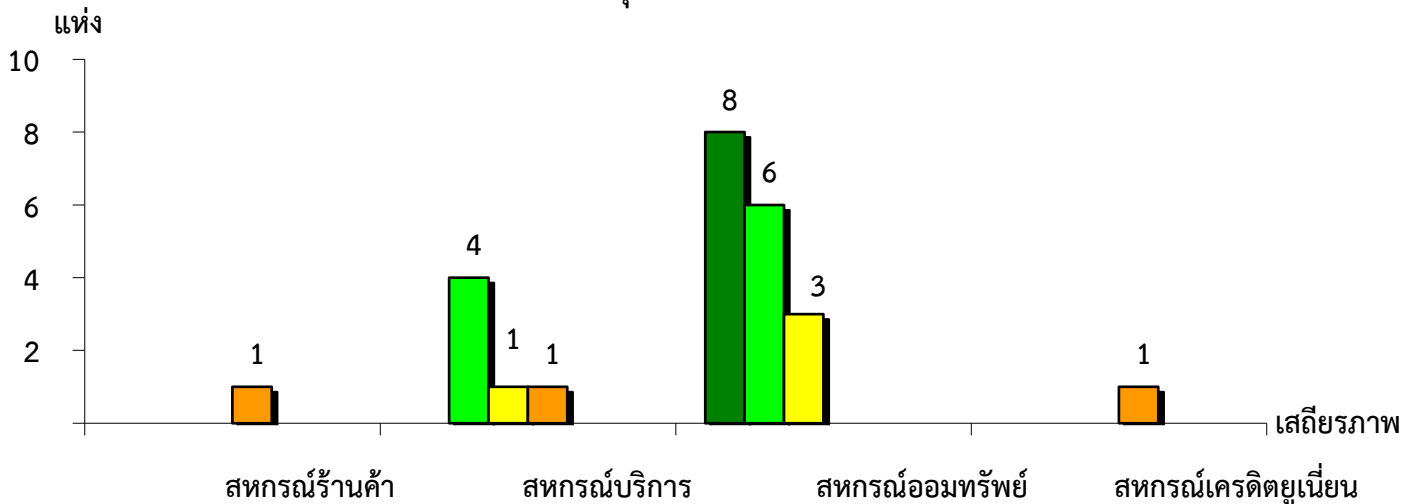
จังหวัดพิษณุโลก ประจำปี 2566



เสถียรภาพ	สหกรณ์การเกษตร	สหกรณ์ประมง	สหกรณ์นิคม
มั่นคงดีมาก	10.17%	-	-
มั่นคงดี	32.20%	-	33.33%
มั่นคงตามมาตรฐาน	28.81%	-	66.67%
ต่ำกว่ามาตรฐาน	15.25%	-	-
ต้องปรับปรุง	1.70%	-	-
ต้องแก้ไขเร่งด่วน	11.87%	-	-

แผนภูมิแสดงจำนวนและร้อยละของ สหกรณ์นอกภาคการเกษตร จำแนกตามระดับเสถียรภาพ

จังหวัดพิษณุโลก ประจำปี 2566



เสถียรภาพ	สหกรณ์ร้านค้า	สหกรณ์บริการ	สหกรณ์ออมทรัพย์	สหกรณ์เครดิตยูเนี่ยน
มั่นคงดีมาก	-	-	47.06%	-
มั่นคงดี	-	66.66%	35.29%	-
มั่นคงตามมาตรฐาน	-	16.67%	17.65%	-
ต่ำกว่ามาตรฐาน	100.00%	16.67%	-	100.00%
ต้องปรับปรุง	-	-	-	-
ต้องแก้ไขเร่งด่วน	-	-	-	-