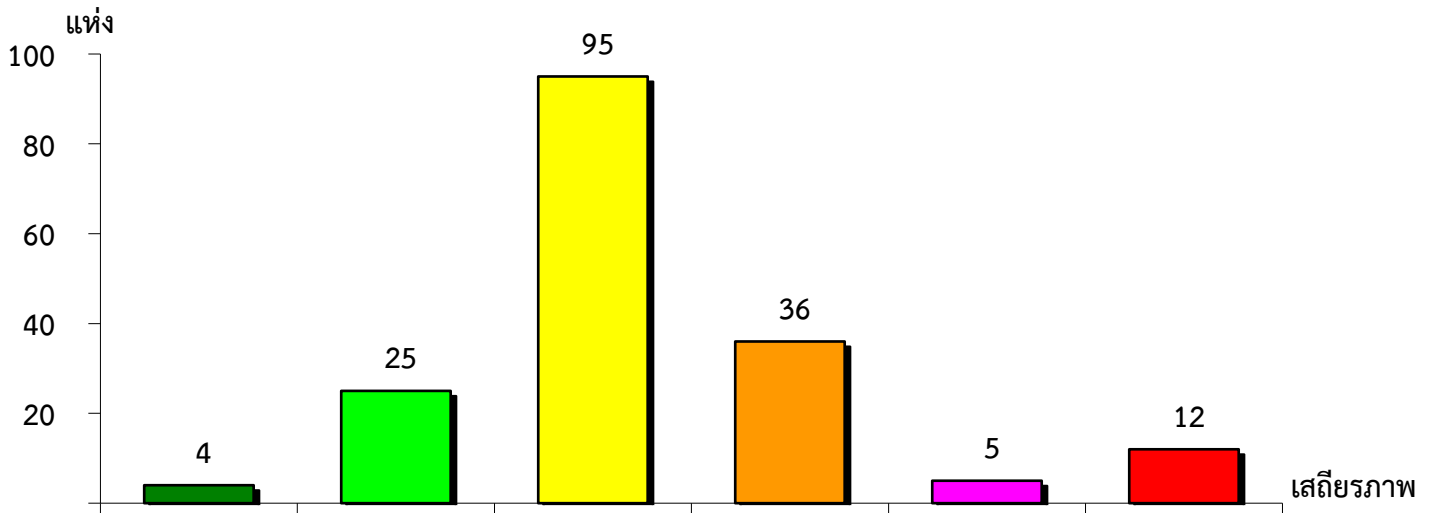


แผนภูมิแสดงจำนวนและร้อยละของ สหกรณ์และกลุ่มเกษตรกร จำแนกตามระดับเสถียรภาพ

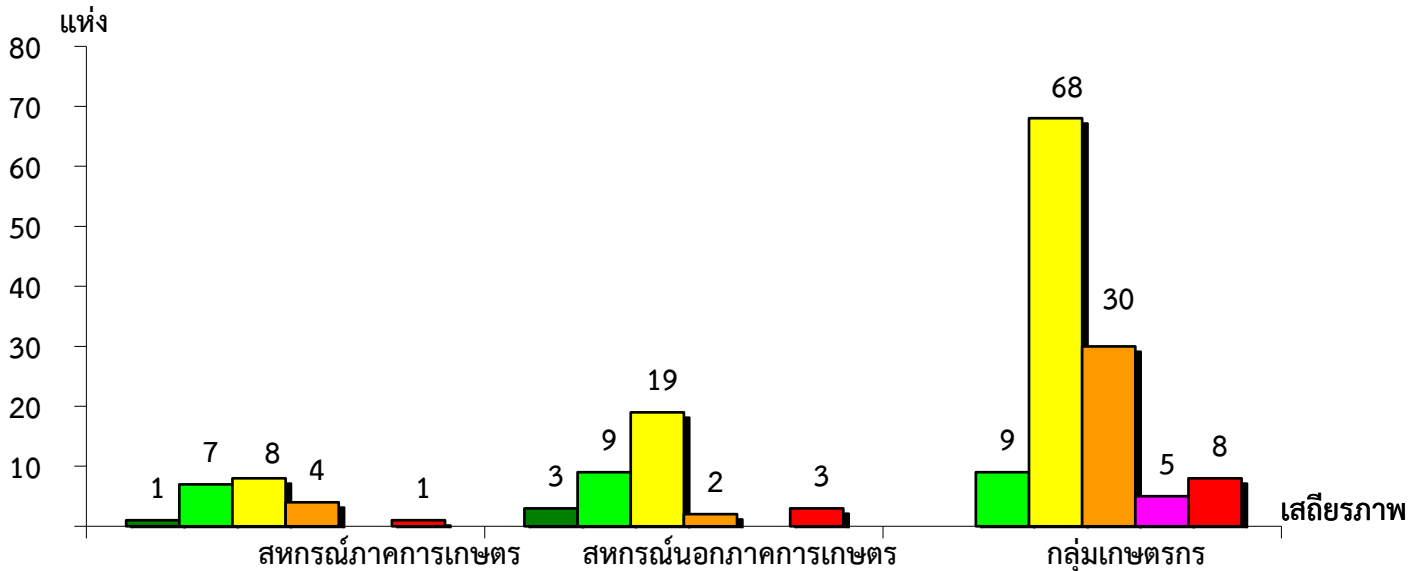
จังหวัดแพร่ ประจำปี 2566



มั่นคงดีมาก	มั่นคงดี	มั่นคงตามมาตรฐาน	ต่ำกว่ามาตรฐาน	ต้องปรับปรุง	ต้องแก้ไขเร่งด่วน
2.26%	14.12%	53.67%	20.34%	2.83%	6.78%

แผนภูมิแสดงจำนวนและร้อยละของ สหกรณ์ภาคการเกษตร สหกรณ์นอกภาคการเกษตร

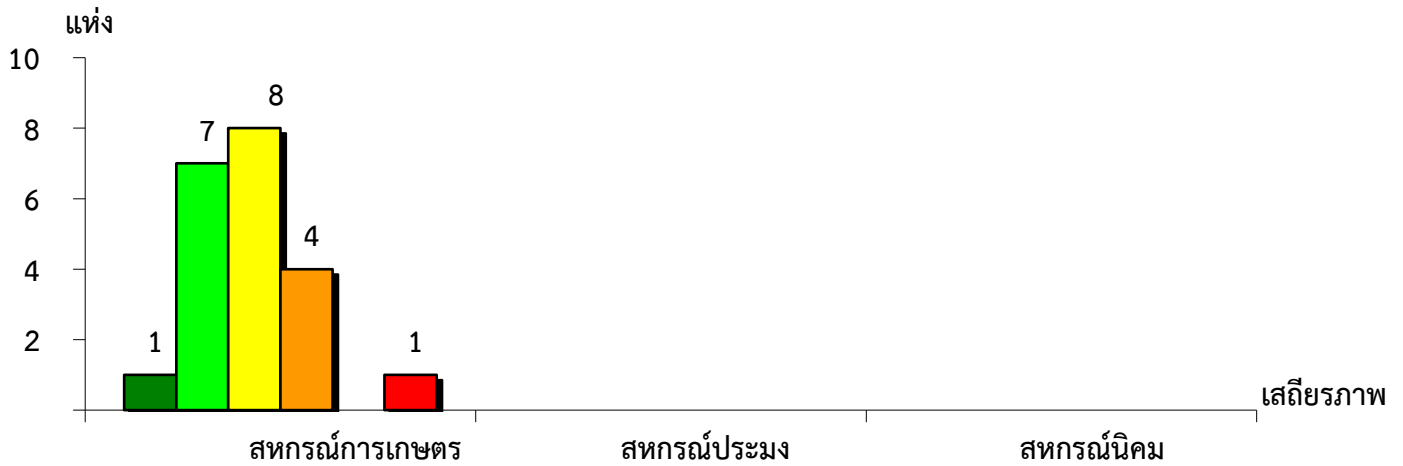
และกลุ่มเกษตรกร จำแนกตามระดับเสถียรภาพ จังหวัดแพร่ ประจำปี 2566



มั่นคงดีมาก	4.76%	8.33%	-
มั่นคงดี	33.33%	25.00%	7.50%
มั่นคงตามมาตรฐาน	38.10%	52.78%	56.66%
ต่ำกว่ามาตรฐาน	19.05%	5.56%	25.00%
ต้องปรับปรุง	-	-	4.17%
ต้องแก้ไขเร่งด่วน	4.76%	8.33%	6.67%

แผนภูมิแสดงจำนวนและร้อยละของ สหกรณ์ภาคการเกษตร จำแนกตามระดับเสถียรภาพ

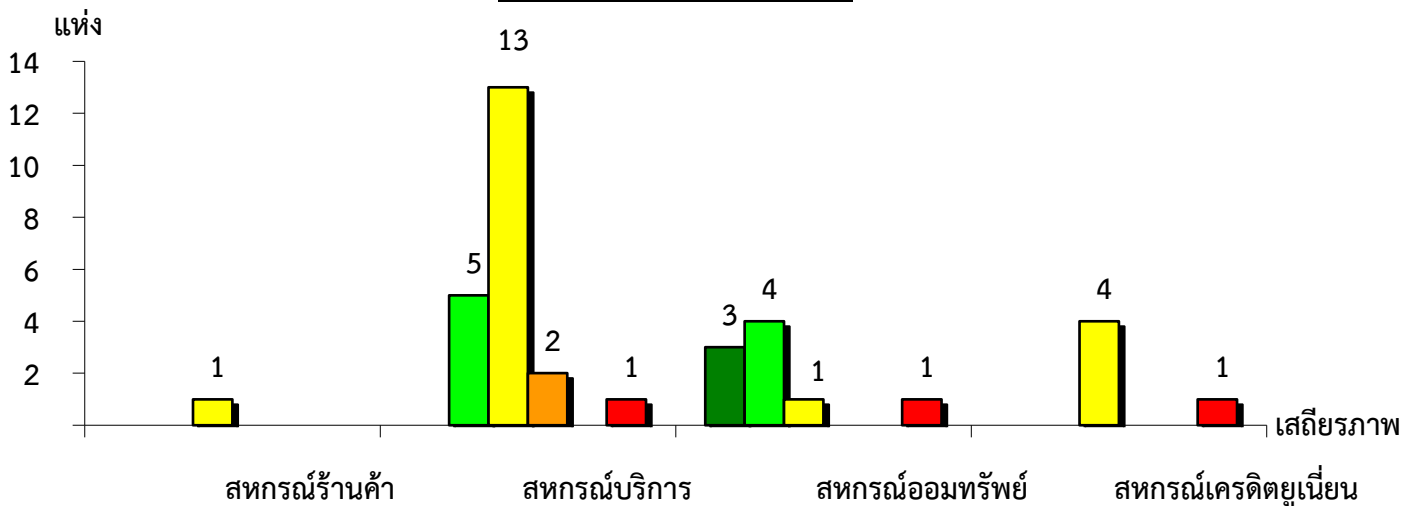
จังหวัดแพร่ ประจำปี 2566



ระดับเสถียรภาพ	สหกรณ์การเกษตร	สหกรณ์ประมง	สหกรณ์นิคม
มั่นคงดีมาก	4.76%	-	-
มั่นคงดี	33.33%	-	-
มั่นคงตามมาตรฐาน	38.10%	-	-
ต่ำกว่ามาตรฐาน	19.05%	-	-
ต้องปรับปรุง	-	-	-
ต้องแก้ไขเร่งด่วน	4.76%	-	-

แผนภูมิแสดงจำนวนและร้อยละของ สหกรณ์นอกภาคการเกษตร จำแนกตามระดับเสถียรภาพ

จังหวัดแพร่ ประจำปี 2566



ระดับเสถียรภาพ	สหกรณ์ร้านค้า	สหกรณ์บริการ	สหกรณ์ออมทรัพย์	สหกรณ์เครดิตยูเนียน
มั่นคงดีมาก	-	-	33.33%	-
มั่นคงดี	-	23.81%	44.45%	-
มั่นคงตามมาตรฐาน	100.00%	61.91%	11.11%	80.00%
ต่ำกว่ามาตรฐาน	-	9.52%	-	-
ต้องปรับปรุง	-	-	-	-
ต้องแก้ไขเร่งด่วน	-	4.76%	11.11%	20.00%