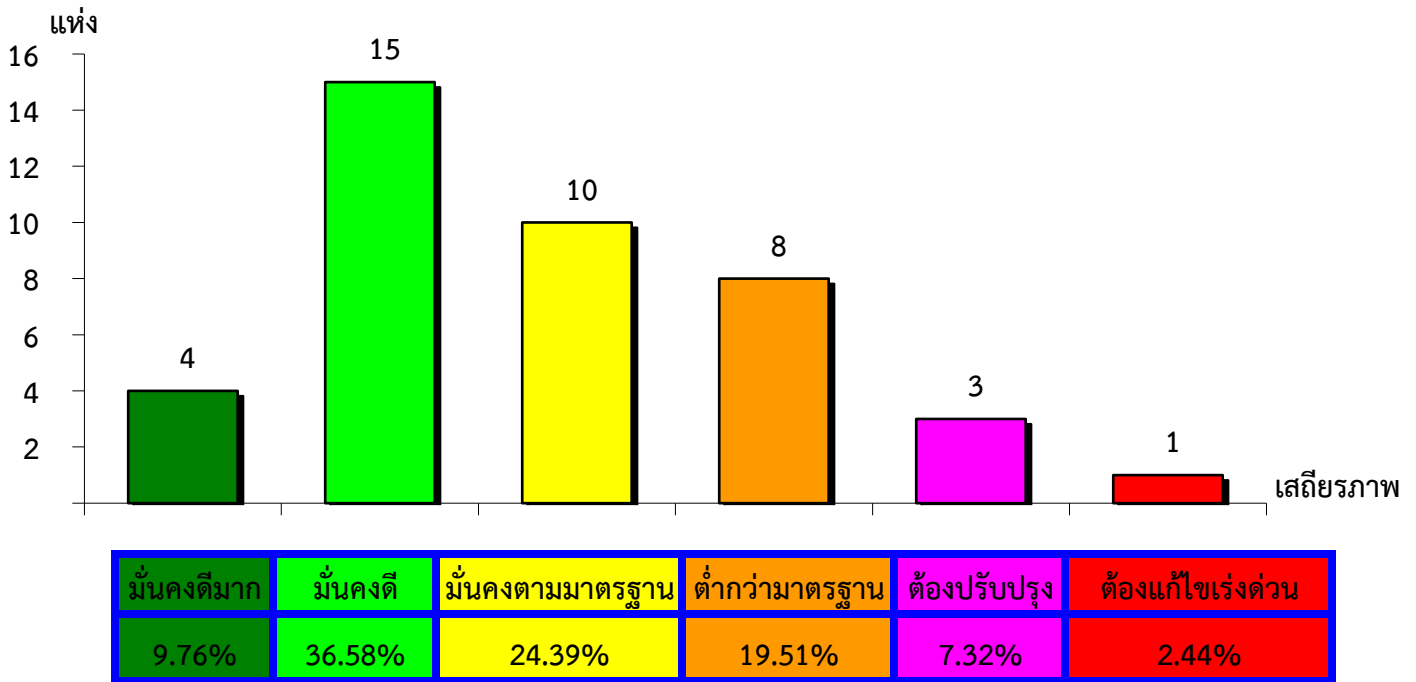
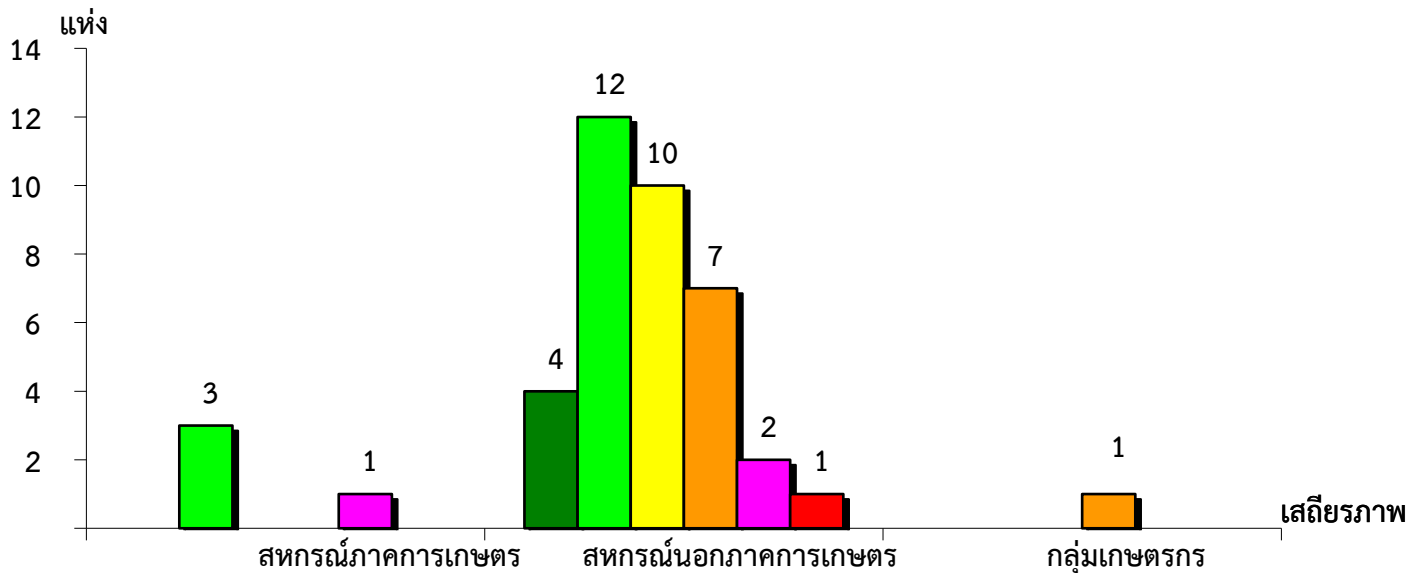


แผนภูมิแสดงจำนวนและร้อยละของ สหกรณ์และกลุ่มเกษตรกร จำแนกตามระดับเสถียรภาพ  
จังหวัดภูเก็ต ประจำปี 2566

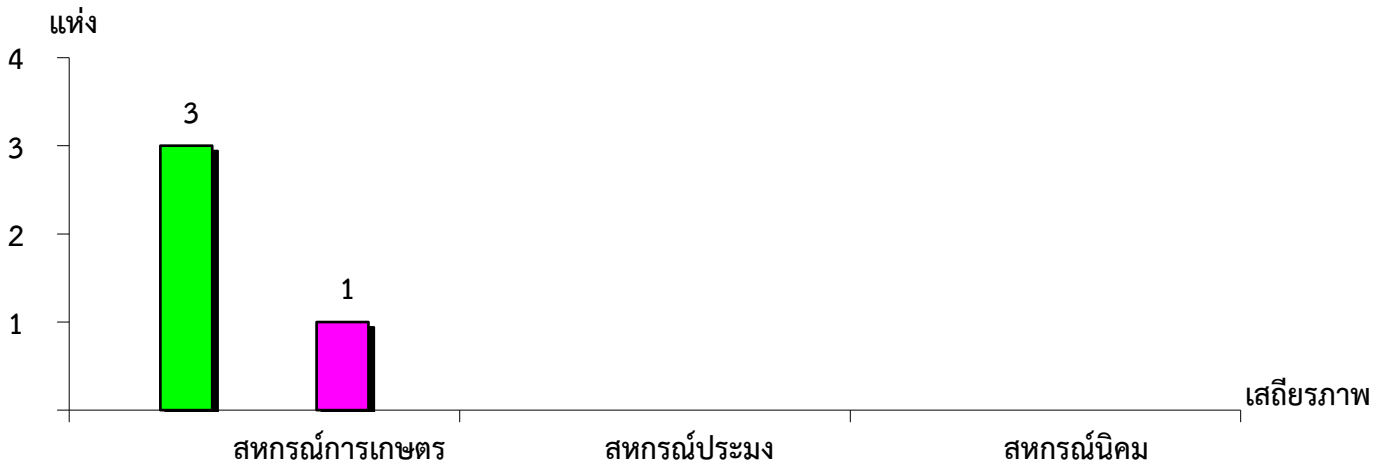


แผนภูมิแสดงจำนวนและร้อยละของ สหกรณ์ภาคการเกษตร สหกรณ์นอกภาคการเกษตร  
และกลุ่มเกษตรกร จำแนกตามระดับเสถียรภาพ จังหวัดภูเก็ต ประจำปี 2566



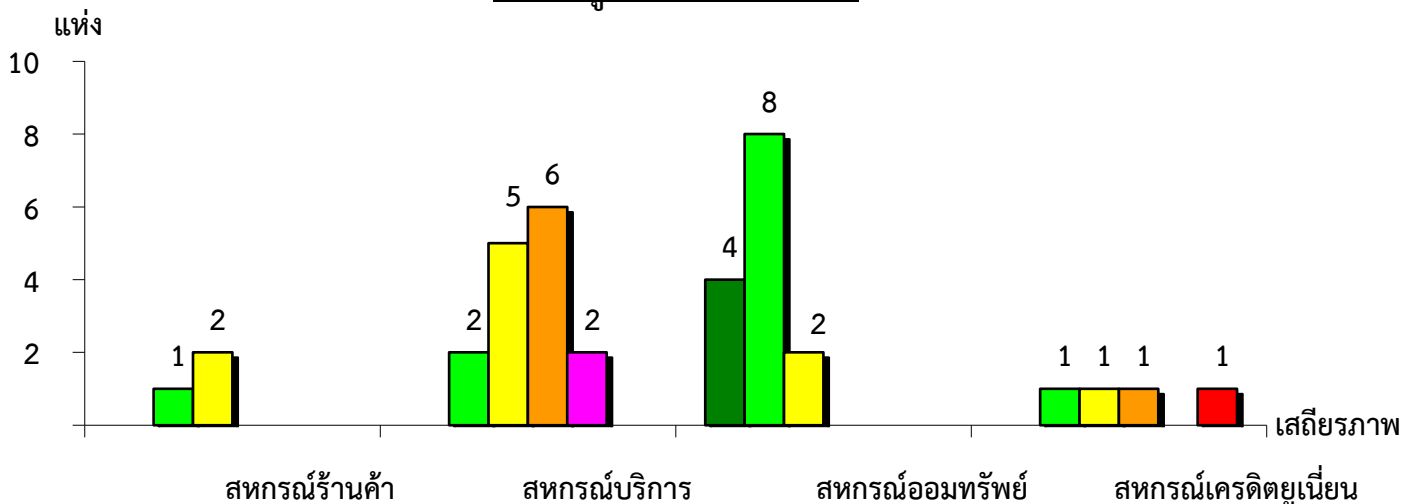
ระดับเสถียรภาพ	สหกรณ์ภาคการเกษตร	สหกรณ์นอกภาคการเกษตร	กลุ่มเกษตรกร
มั่นคงดีมาก	-	11.11%	-
มั่นคงดี	75.00%	33.33%	-
มั่นคงตามมาตรฐาน	-	27.78%	-
ต่ำกว่ามาตรฐาน	-	19.44%	100.00%
ต้องปรับปรุง	25.00%	5.56%	-
ต้องแก้ไขเร่งด่วน	-	2.78%	-

แผนภูมิแสดงจำนวนและร้อยละของ สหกรณ์ภาคการเกษตร จำแนกตามระดับเสถียรภาพ  
จังหวัดภูเก็ต ประจำปี 2566



เสถียรภาพ	สหกรณ์การเกษตร	สหกรณ์ประมง	สหกรณ์นิคม
มั่นคงดีมาก	-	-	-
มั่นคงดี	75.00%	-	-
มั่นคงตามมาตรฐาน	-	-	-
ต่ำกว่ามาตรฐาน	-	-	-
ต้องปรับปรุง	25.00%	-	-
ต้องแก้ไขเร่งด่วน	-	-	-

แผนภูมิแสดงจำนวนและร้อยละของ สหกรณ์นอกภาคการเกษตร จำแนกตามระดับเสถียรภาพ  
จังหวัดภูเก็ต ประจำปี 2566



เสถียรภาพ	สหกรณ์ร้านค้า	สหกรณ์บริการ	สหกรณ์ออมทรัพย์	สหกรณ์เครดิตยูเนียน
มั่นคงดีมาก	-	-	28.57%	-
มั่นคงดี	33.33%	13.33%	57.14%	25.00%
มั่นคงตามมาตรฐาน	66.67%	33.34%	14.29%	25.00%
ต่ำกว่ามาตรฐาน	-	40.00%	-	25.00%
ต้องปรับปรุง	-	13.33%	-	-
ต้องแก้ไขเร่งด่วน	-	-	-	25.00%