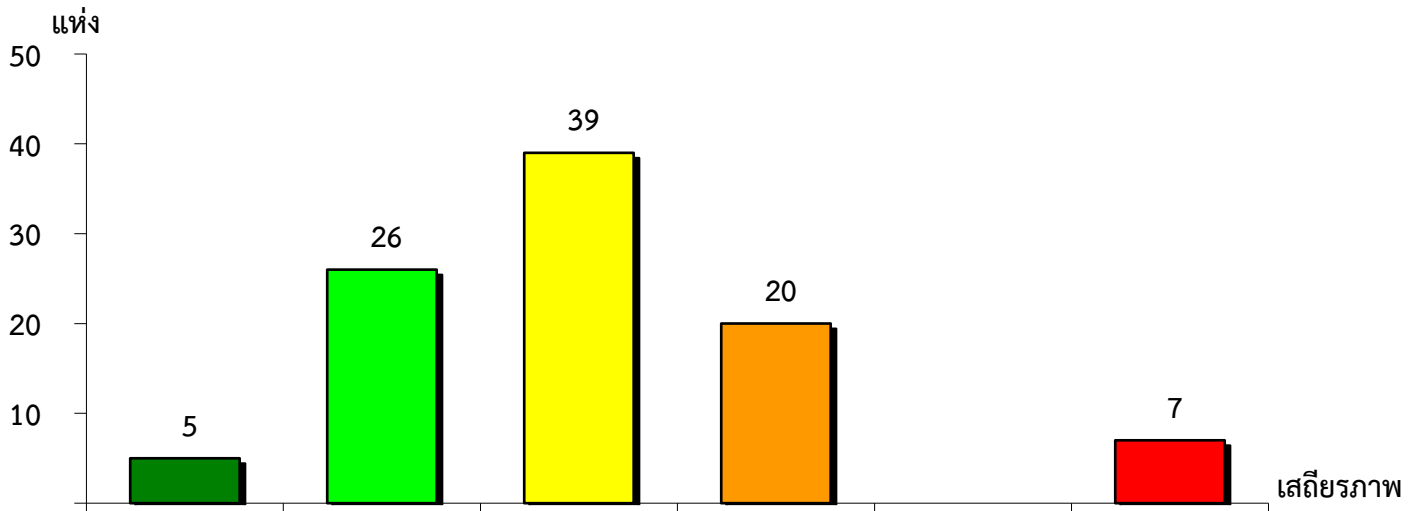
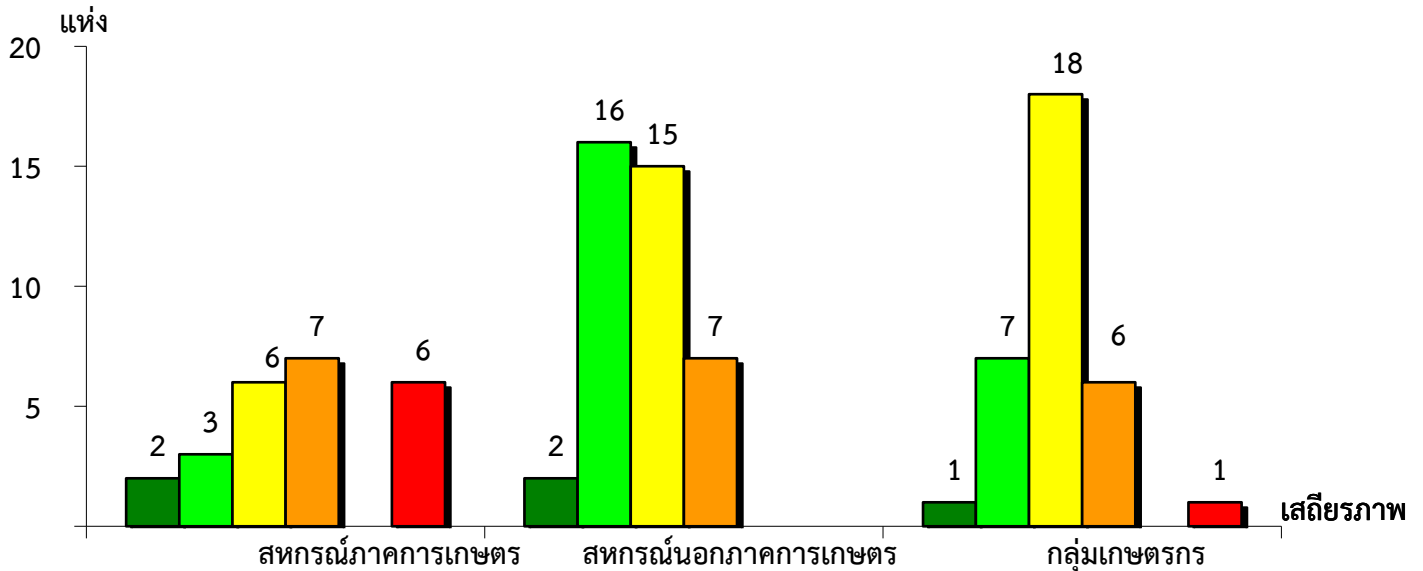


แผนภูมิแสดงจำนวนและร้อยละของ สหกรณ์และกลุ่มเกษตรกร จำแนกตามระดับเสถียรภาพ  
จังหวัดประจวบคีรีขันธ์ ประจำปี 2566



มั่นคงดีมาก	มั่นคงดี	มั่นคงตามมาตรฐาน	ต่ำกว่ามาตรฐาน	ต้องปรับปรุง	ต้องแก้ไขเร่งด่วน
5.15%	26.80%	40.21%	20.62%	-	7.22%

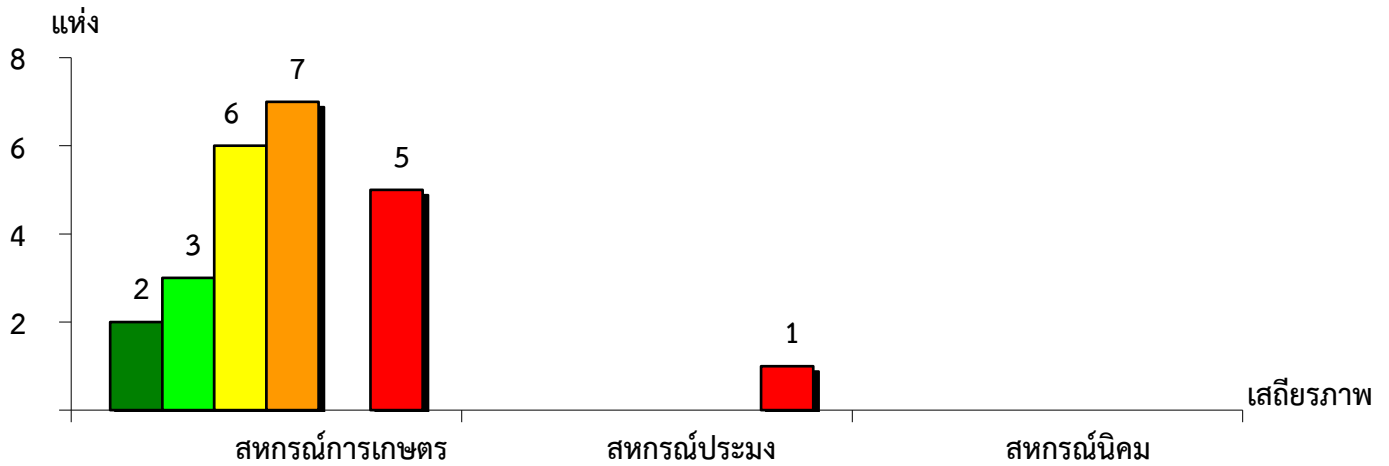
แผนภูมิแสดงจำนวนและร้อยละของ สหกรณ์ภาคการเกษตร สหกรณ์นอกภาคการเกษตร  
และกลุ่มเกษตรกร จำแนกตามระดับเสถียรภาพ จังหวัดประจวบคีรีขันธ์ ประจำปี 2566



มั่นคงดีมาก	มั่นคงดี	มั่นคงตามมาตรฐาน	ต่ำกว่ามาตรฐาน	ต้องปรับปรุง	ต้องแก้ไขเร่งด่วน
8.33%	12.50%	25.00%	29.17%	-	25.00%
5.00%	40.00%	37.50%	17.50%	-	-
3.03%	21.21%	54.55%	18.18%	-	3.03%

แผนภูมิแสดงจำนวนและร้อยละของ สหกรณ์ภาคการเกษตร จำแนกตามระดับเสถียรภาพ

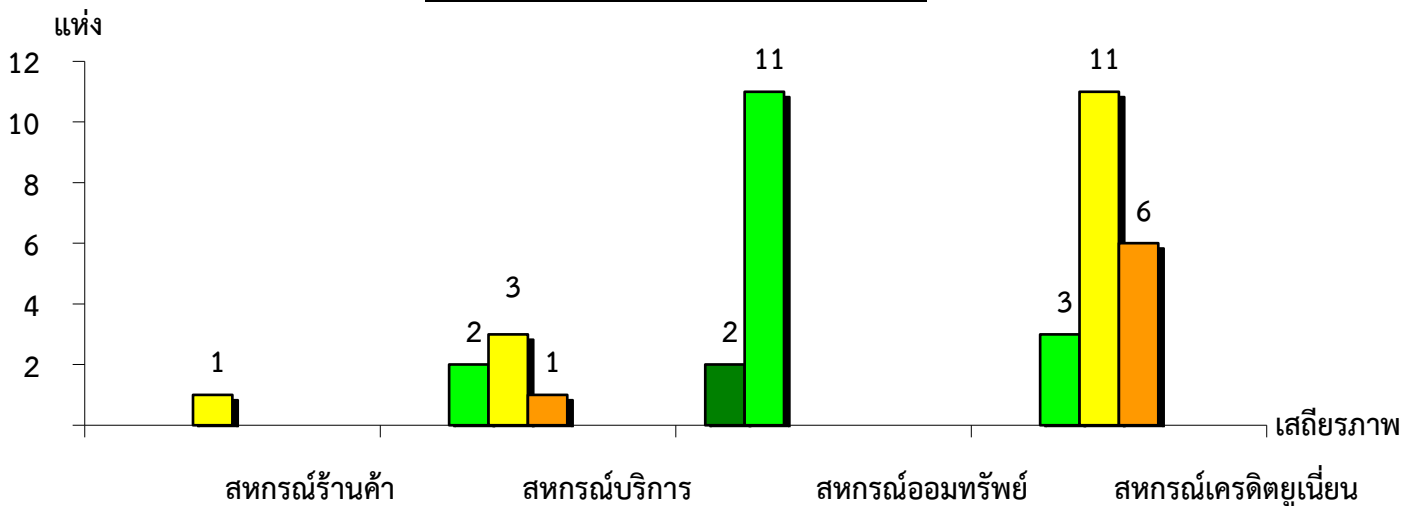
จังหวัดประจวบคีรีขันธ์ ประจำปี 2566



ระดับเสถียรภาพ	สหกรณ์การเกษตร	สหกรณ์ประมง	สหกรณ์นิคม
มั่นคงดีมาก	8.70%	-	-
มั่นคงดี	13.04%	-	-
มั่นคงตามมาตรฐาน	26.09%	-	-
ต่ำกว่ามาตรฐาน	30.43%	-	-
ต้องปรับปรุง	-	-	-
ต้องแก้ไขเร่งด่วน	21.74%	100.00%	-

แผนภูมิแสดงจำนวนและร้อยละของ สหกรณ์นอกภาคการเกษตร จำแนกตามระดับเสถียรภาพ

จังหวัดประจวบคีรีขันธ์ ประจำปี 2566



ระดับเสถียรภาพ	สหกรณ์ร้านค้า	สหกรณ์บริการ	สหกรณ์ออมทรัพย์	สหกรณ์เครดิตยูเนียน
มั่นคงดีมาก	-	-	15.38%	-
มั่นคงดี	-	33.33%	84.62%	15.00%
มั่นคงตามมาตรฐาน	100.00%	50.00%	-	55.00%
ต่ำกว่ามาตรฐาน	-	16.67%	-	30.00%
ต้องปรับปรุง	-	-	-	-
ต้องแก้ไขเร่งด่วน	-	-	-	-