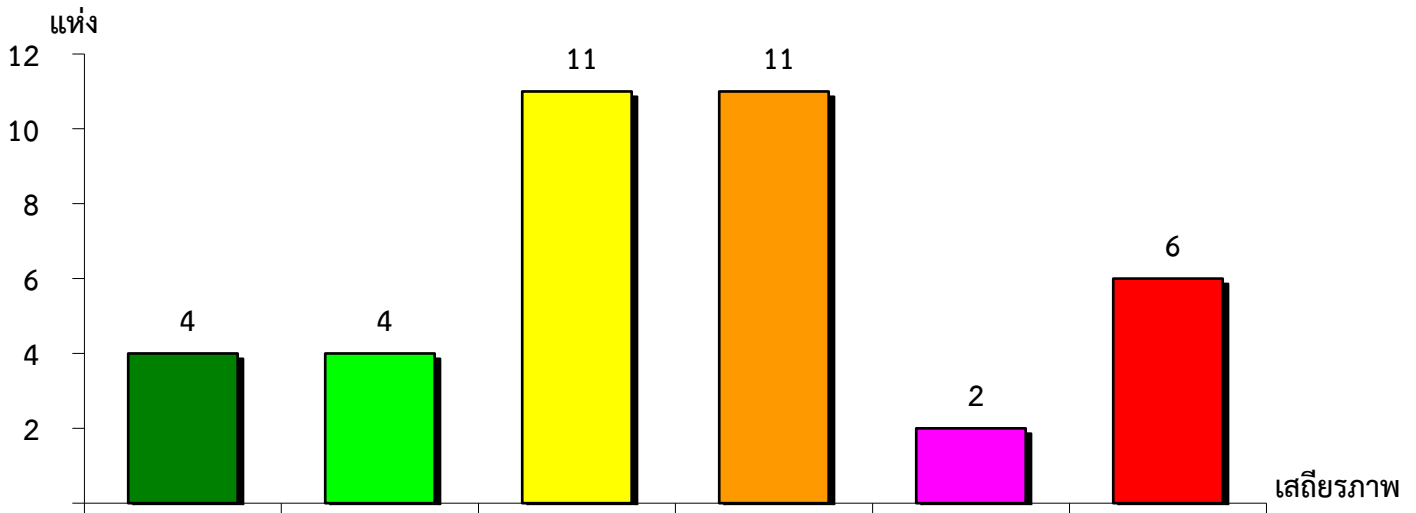


แผนภูมิแสดงจำนวนและร้อยละของ สหกรณ์และกลุ่มเกษตรกร จำแนกตามระดับเสถียรภาพ

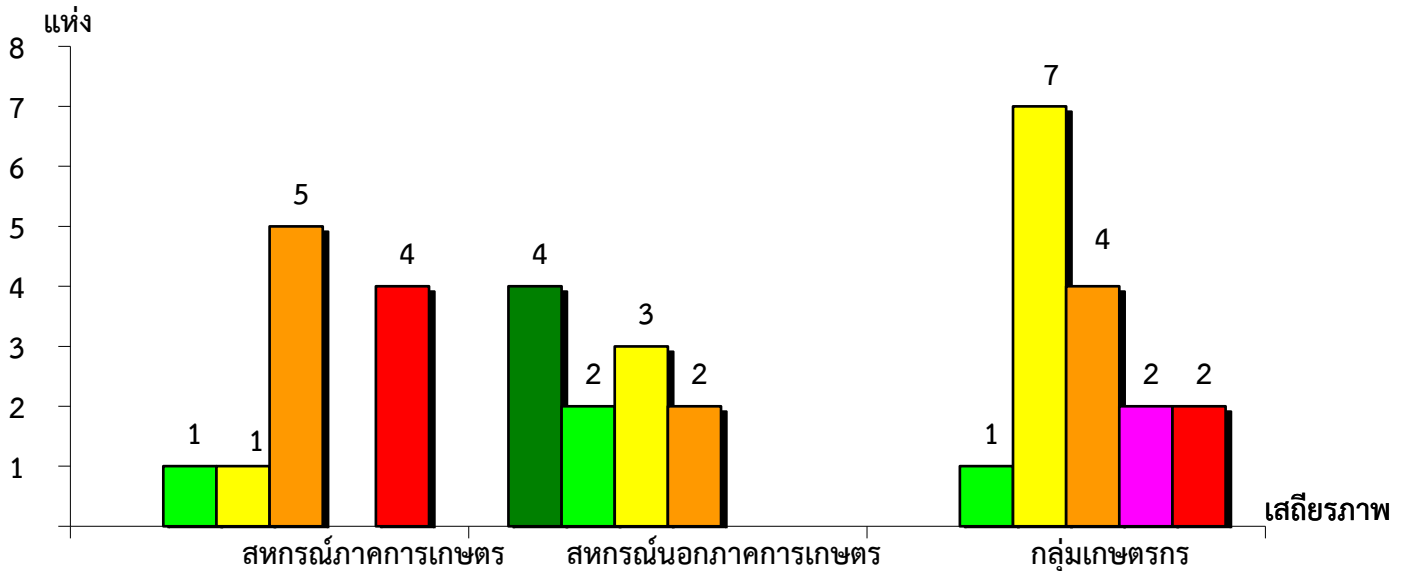
จังหวัดระนอง ประจำปี 2566



มั่นคงดีมาก	มั่นคงดี	มั่นคงตามมาตรฐาน	ต่ำกว่ามาตรฐาน	ต้องปรับปรุง	ต้องแก้ไขเร่งด่วน
10.53%	10.53%	28.95%	28.95%	5.26%	15.78%

แผนภูมิแสดงจำนวนและร้อยละของ สหกรณ์ภาคการเกษตร สหกรณ์นอกภาคการเกษตร

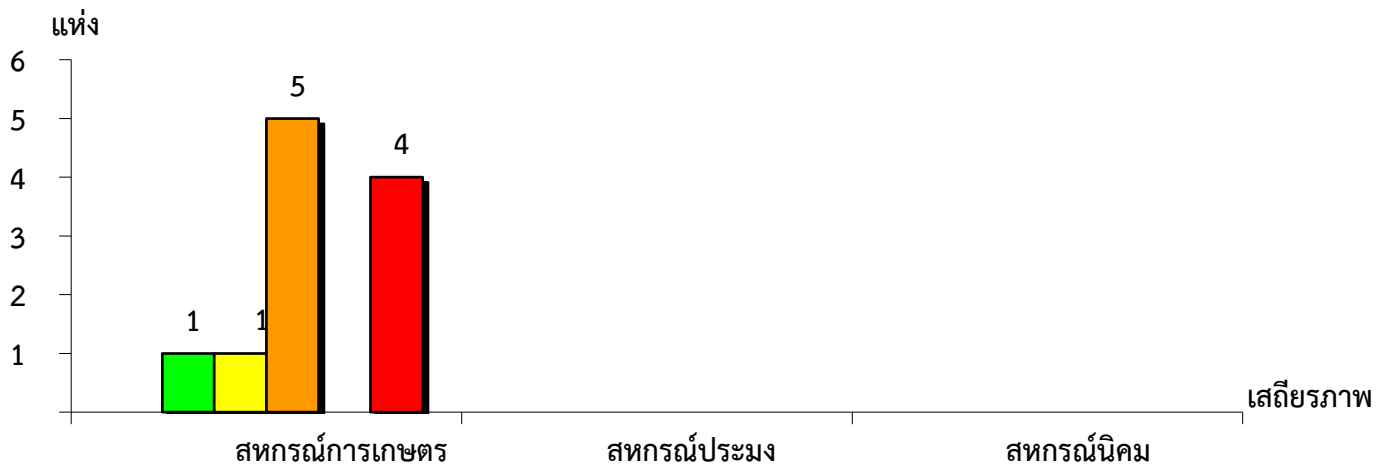
และกลุ่มเกษตรกร จำแนกตามระดับเสถียรภาพ จังหวัดระนอง ประจำปี 2566



มั่นคงดีมาก	-	36.37%	-
มั่นคงดี	9.09%	18.18%	6.25%
มั่นคงตามมาตรฐาน	9.09%	27.27%	43.75%
ต่ำกว่ามาตรฐาน	45.46%	18.18%	25.00%
ต้องปรับปรุง	-	-	12.50%
ต้องแก้ไขเร่งด่วน	36.36%	-	12.50%

แผนภูมิแสดงจำนวนและร้อยละของ สหกรณ์ภาคการเกษตร จำแนกตามระดับเสถียรภาพ

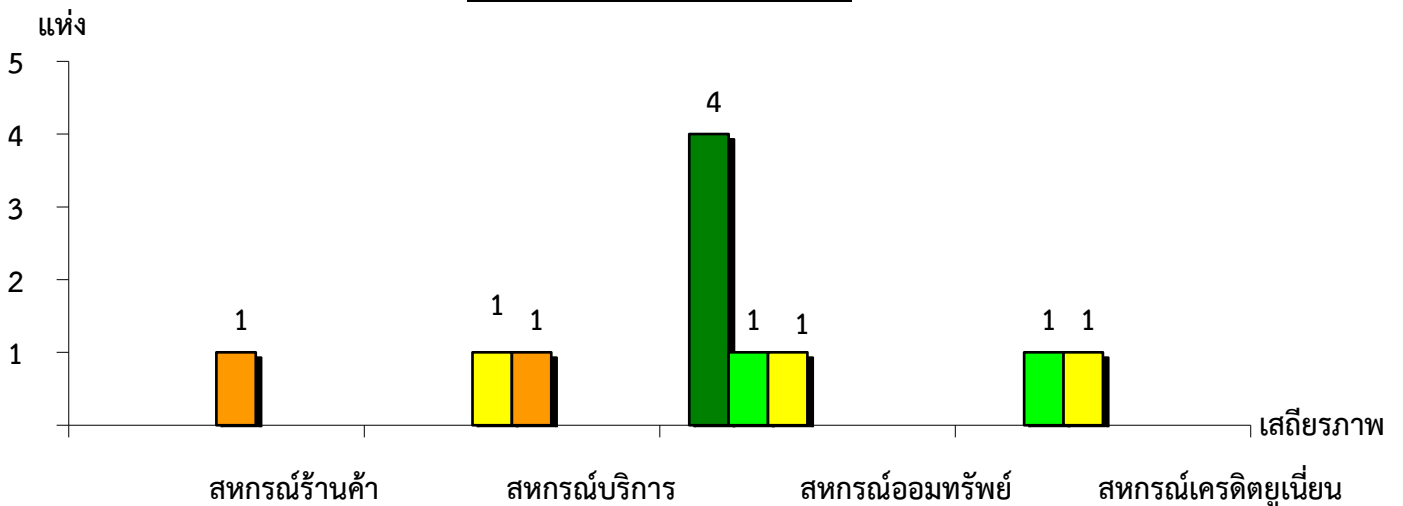
จังหวัดระนอง ประจำปี 2566



เสถียรภาพ	สหกรณ์การเกษตร	สหกรณ์ประมง	สหกรณ์นิคม
มั่นคงดีมาก	-	-	-
มั่นคงดี	9.09%	-	-
มั่นคงตามมาตรฐาน	9.09%	-	-
ต่ำกว่ามาตรฐาน	45.46%	-	-
ต้องปรับปรุง	-	-	-
ต้องแก้ไขเร่งด่วน	36.36%	-	-

แผนภูมิแสดงจำนวนและร้อยละของ สหกรณ์นอกภาคการเกษตร จำแนกตามระดับเสถียรภาพ

จังหวัดระนอง ประจำปี 2566



เสถียรภาพ	สหกรณ์ร้านค้า	สหกรณ์บริการ	สหกรณ์ออมทรัพย์	สหกรณ์เครดิตยูเนียน
มั่นคงดีมาก	-	-	66.66%	-
มั่นคงดี	-	-	16.67%	50.00%
มั่นคงตามมาตรฐาน	-	50.00%	16.67%	50.00%
ต่ำกว่ามาตรฐาน	100.00%	50.00%	-	-
ต้องปรับปรุง	-	-	-	-
ต้องแก้ไขเร่งด่วน	-	-	-	-