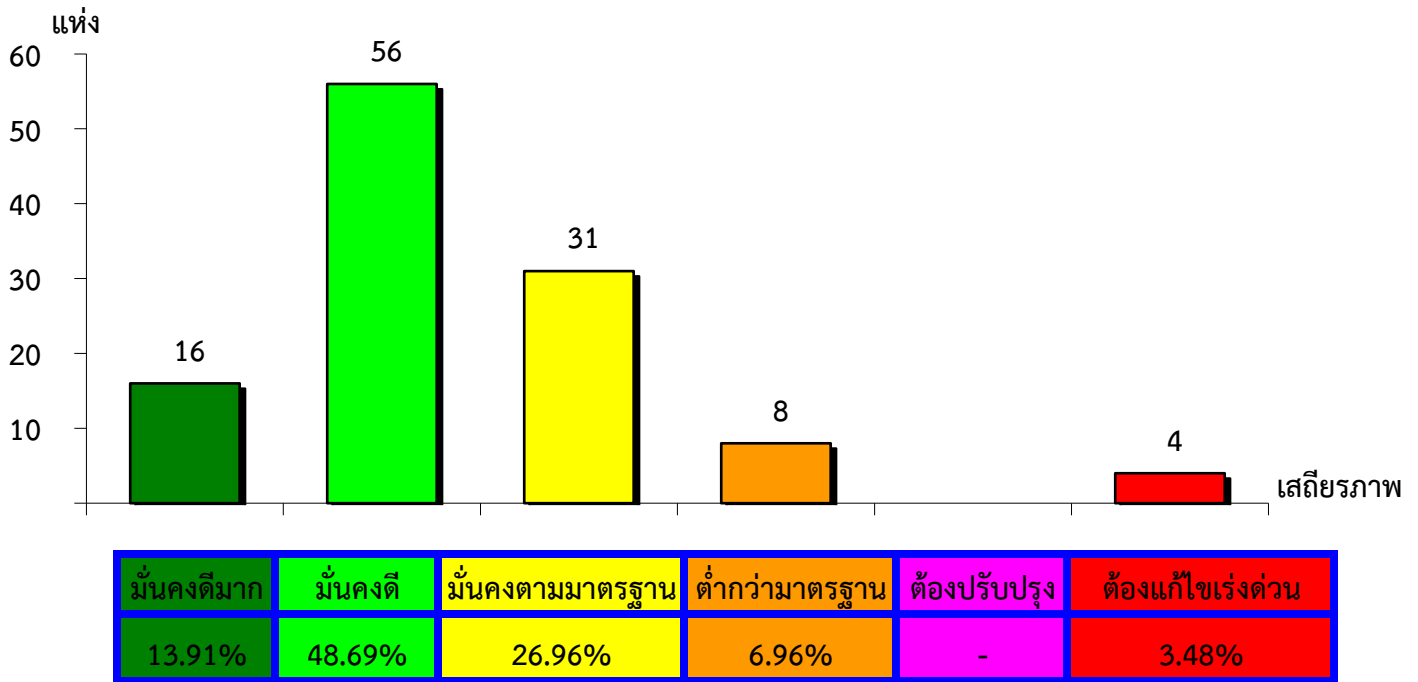
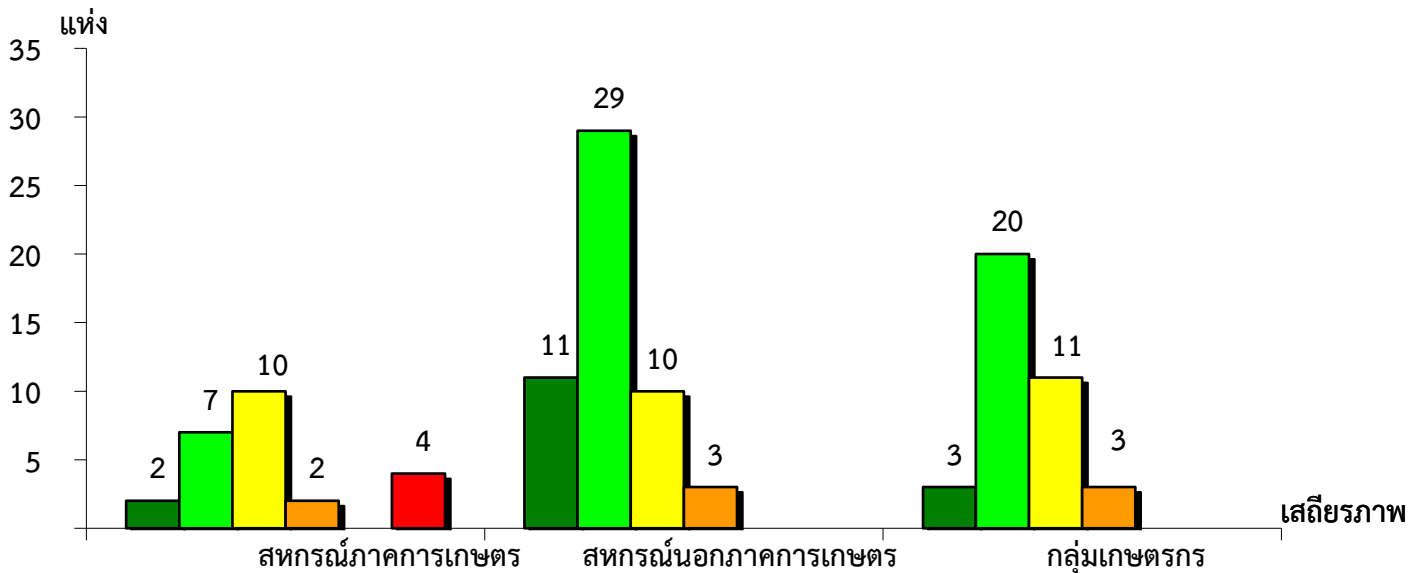


แผนภูมิแสดงจำนวนและร้อยละของ สหกรณ์และกลุ่มเกษตรกร จำแนกตามระดับเสถียรภาพ
จังหวัดระยอง ประจำปี 2566



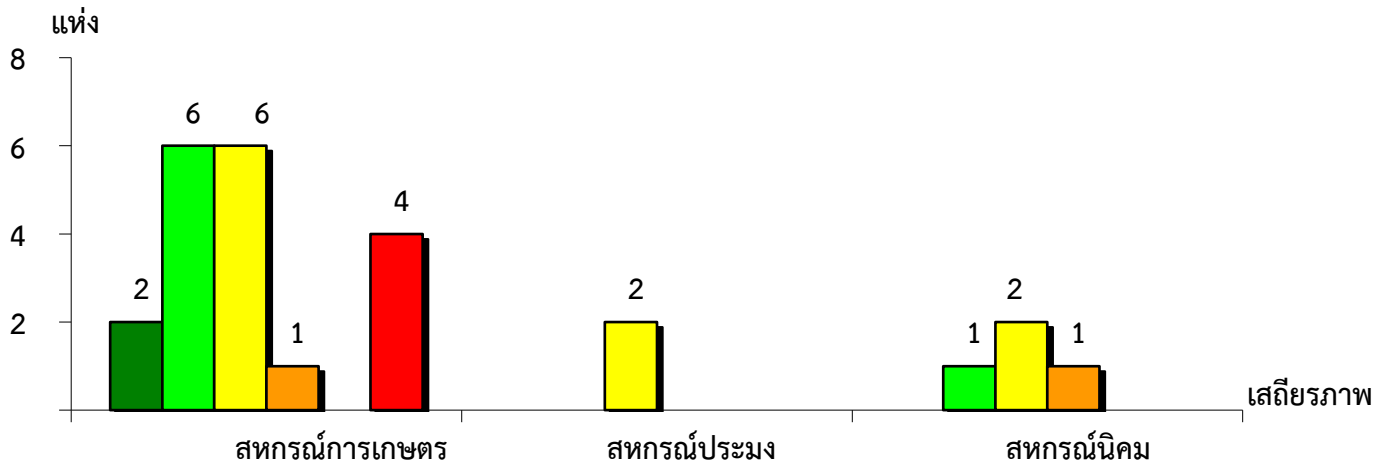
แผนภูมิแสดงจำนวนและร้อยละของ สหกรณ์ภาคการเกษตร สหกรณ์นอกภาคการเกษตร
และกลุ่มเกษตรกร จำแนกตามระดับเสถียรภาพ จังหวัดระยอง ประจำปี 2566



มั่นคงดีมาก	8.00%	20.75%	8.11%
มั่นคงดี	28.00%	54.72%	54.05%
มั่นคงตามมาตรฐาน	40.00%	18.87%	29.73%
ต่ำกว่ามาตรฐาน	8.00%	5.66%	8.11%
ต้องปรับปรุง	-	-	-
ต้องแก้ไขเร่งด่วน	16.00%	-	-

แผนภูมิแสดงจำนวนและร้อยละของ สหกรณ์ภาคการเกษตร จำแนกตามระดับเสถียรภาพ

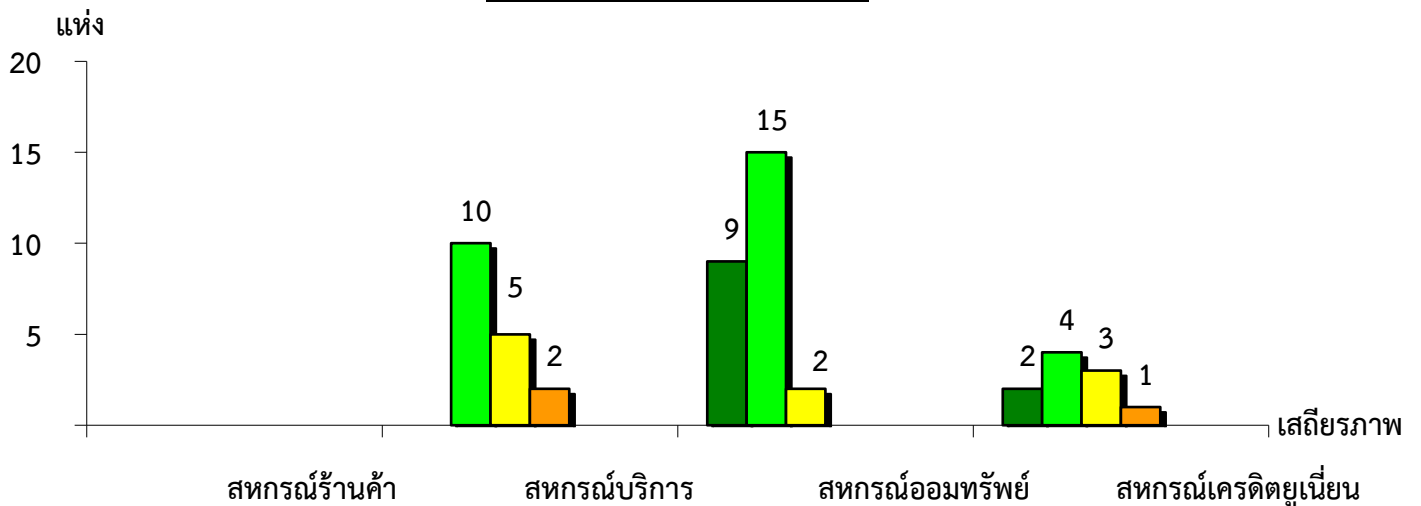
จังหวัดระยอง ประจำปี 2566



เสถียรภาพ	สหกรณ์การเกษตร	สหกรณ์ประมง	สหกรณ์นิคม
มั่นคงดีมาก	10.53%	-	-
มั่นคงดี	31.58%	-	25.00%
มั่นคงตามมาตรฐาน	31.58%	100.00%	50.00%
ต่ำกว่ามาตรฐาน	5.26%	-	25.00%
ต้องปรับปรุง	-	-	-
ต้องแก้ไขเร่งด่วน	21.05%	-	-

แผนภูมิแสดงจำนวนและร้อยละของ สหกรณ์นอกภาคการเกษตร จำแนกตามระดับเสถียรภาพ

จังหวัดระยอง ประจำปี 2566



เสถียรภาพ	สหกรณ์ร้านค้า	สหกรณ์บริการ	สหกรณ์ออมทรัพย์	สหกรณ์เครดิตยูเนี่ยน
มั่นคงดีมาก	-	-	34.62%	20.00%
มั่นคงดี	-	58.82%	57.69%	40.00%
มั่นคงตามมาตรฐาน	-	29.41%	7.69%	30.00%
ต่ำกว่ามาตรฐาน	-	11.77%	-	10.00%
ต้องปรับปรุง	-	-	-	-
ต้องแก้ไขเร่งด่วน	-	-	-	-