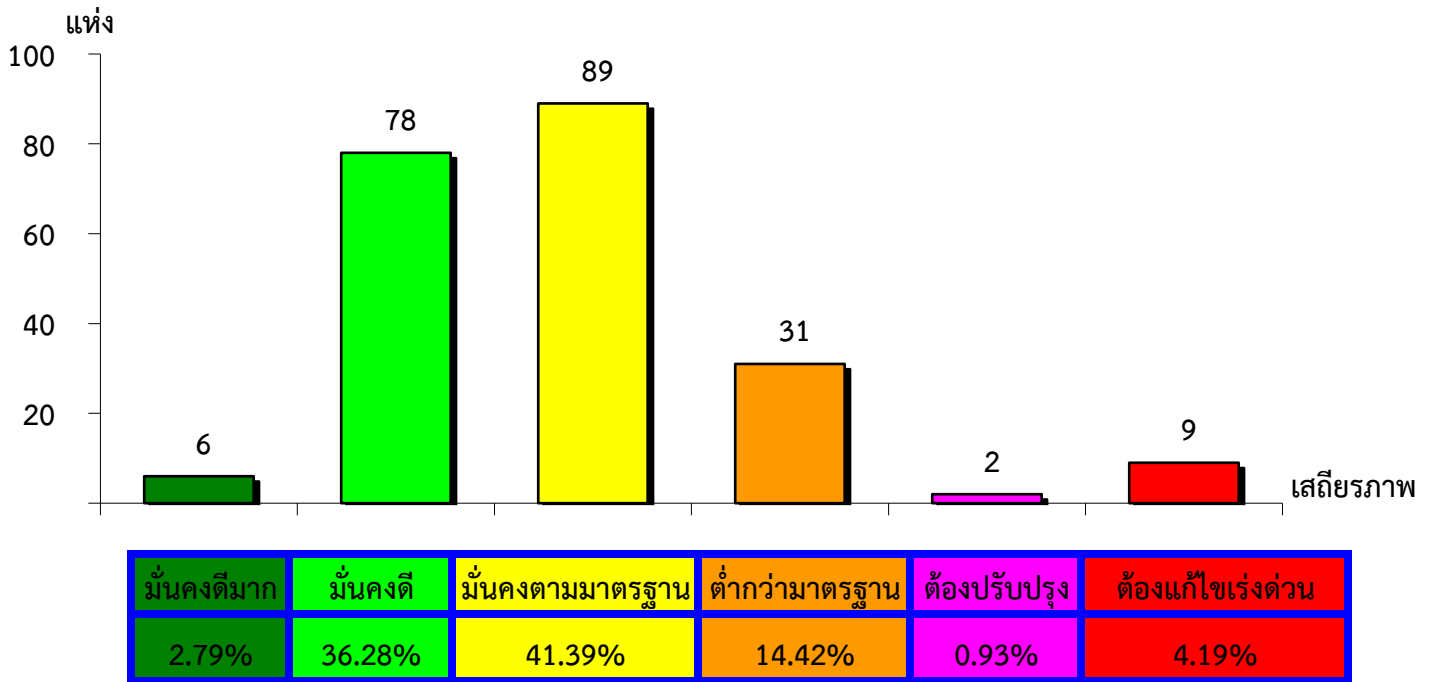
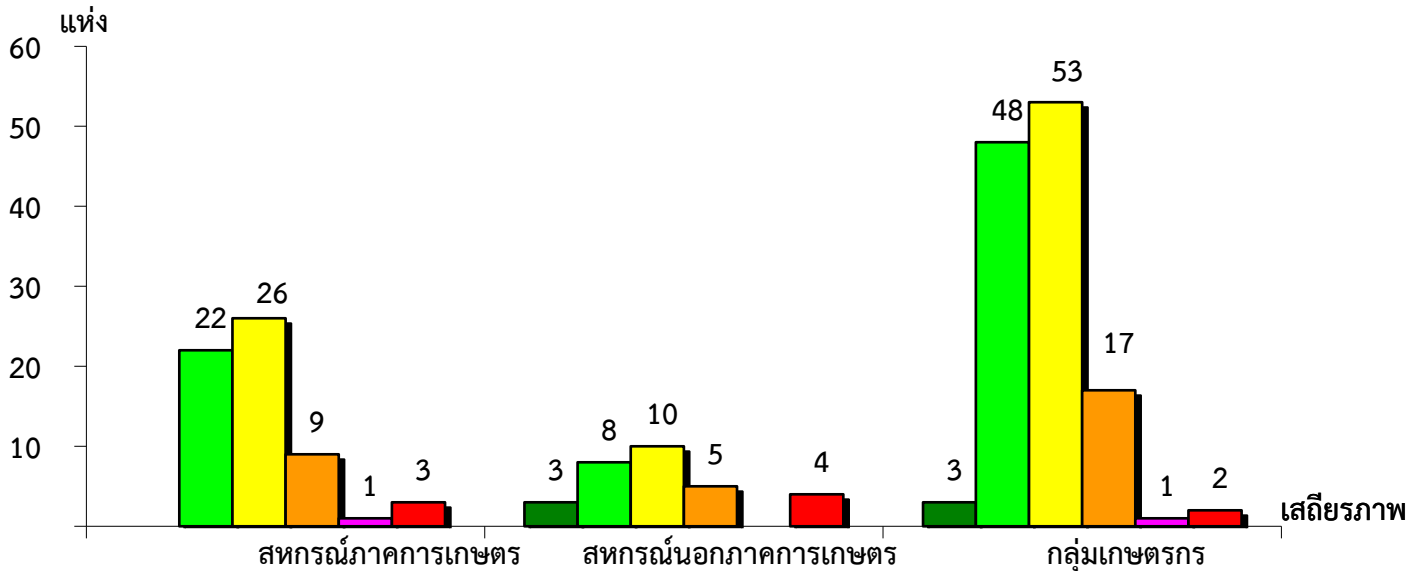


แผนภูมิแสดงจำนวนและร้อยละของ สหกรณ์และกลุ่มเกษตรกร จำแนกตามระดับเสถียรภาพ
จังหวัดร้อยเอ็ด ประจำปี 2566



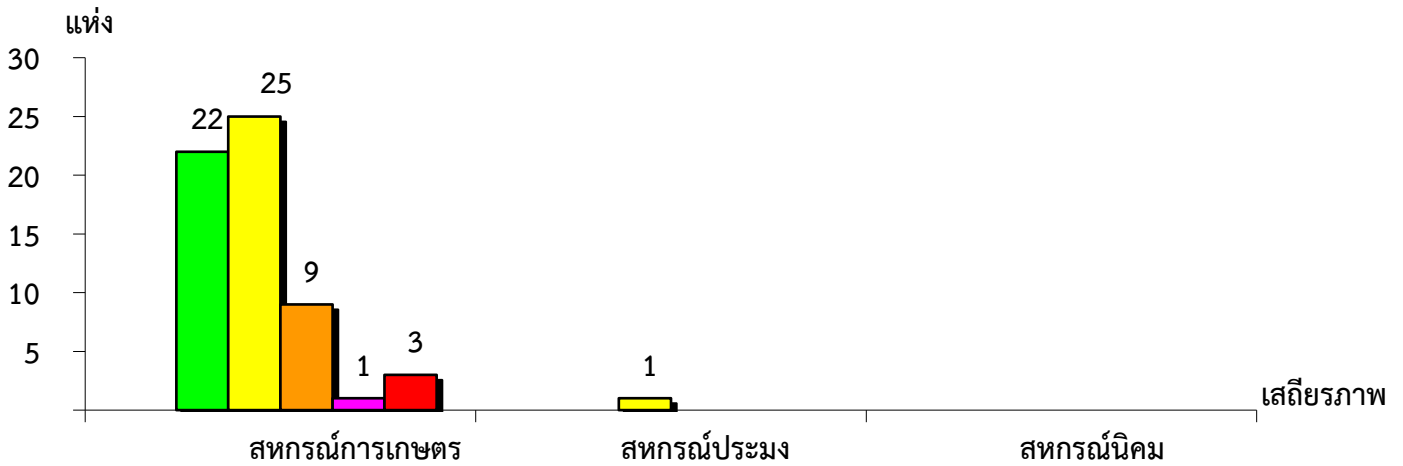
แผนภูมิแสดงจำนวนและร้อยละของ สหกรณ์ภาคการเกษตร สหกรณ์นอกภาคการเกษตร
และกลุ่มเกษตรกร จำแนกตามระดับเสถียรภาพ จังหวัดร้อยเอ็ด ประจำปี 2566



เสถียรภาพ	สหกรณ์ภาคการเกษตร	สหกรณ์นอกภาคการเกษตร	กลุ่มเกษตรกร
มั่นคงดีมาก	-	10.00%	2.42%
มั่นคงดี	36.07%	26.67%	38.71%
มั่นคงตามมาตรฐาน	42.62%	33.33%	42.74%
ต่ำกว่ามาตรฐาน	14.75%	16.67%	13.71%
ต้องปรับปรุง	1.64%	-	0.81%
ต้องแก้ไขเร่งด่วน	4.92%	13.33%	1.61%

แผนภูมิแสดงจำนวนและร้อยละของ สหกรณ์ภาคการเกษตร จำแนกตามระดับเสถียรภาพ

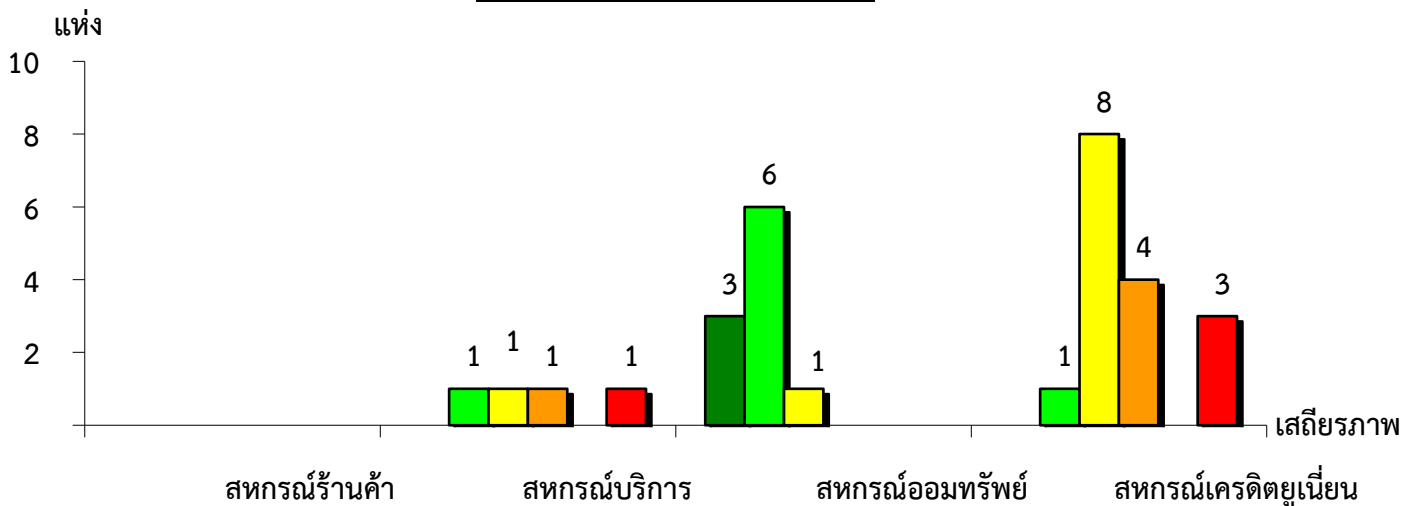
จังหวัดร้อยเอ็ด ประจำปี 2566



ระดับเสถียรภาพ	สหกรณ์การเกษตร	สหกรณ์ประมง	สหกรณ์นิคม
มั่นคงดีมาก	-	-	-
มั่นคงดี	36.67%	-	-
มั่นคงตามมาตรฐาน	41.66%	100.00%	-
ต่ำกว่ามาตรฐาน	15.00%	-	-
ต้องปรับปรุง	1.67%	-	-
ต้องแก้ไขเร่งด่วน	5.00%	-	-

แผนภูมิแสดงจำนวนและร้อยละของ สหกรณ์นอกภาคการเกษตร จำแนกตามระดับเสถียรภาพ

จังหวัดร้อยเอ็ด ประจำปี 2566



ระดับเสถียรภาพ	สหกรณ์ร้านค้า	สหกรณ์บริการ	สหกรณ์ออมทรัพย์	สหกรณ์เครดิตยูเนียน
มั่นคงดีมาก	-	-	30.00%	-
มั่นคงดี	-	25.00%	60.00%	6.25%
มั่นคงตามมาตรฐาน	-	25.00%	10.00%	50.00%
ต่ำกว่ามาตรฐาน	-	25.00%	-	25.00%
ต้องปรับปรุง	-	-	-	-
ต้องแก้ไขเร่งด่วน	-	25.00%	-	18.75%