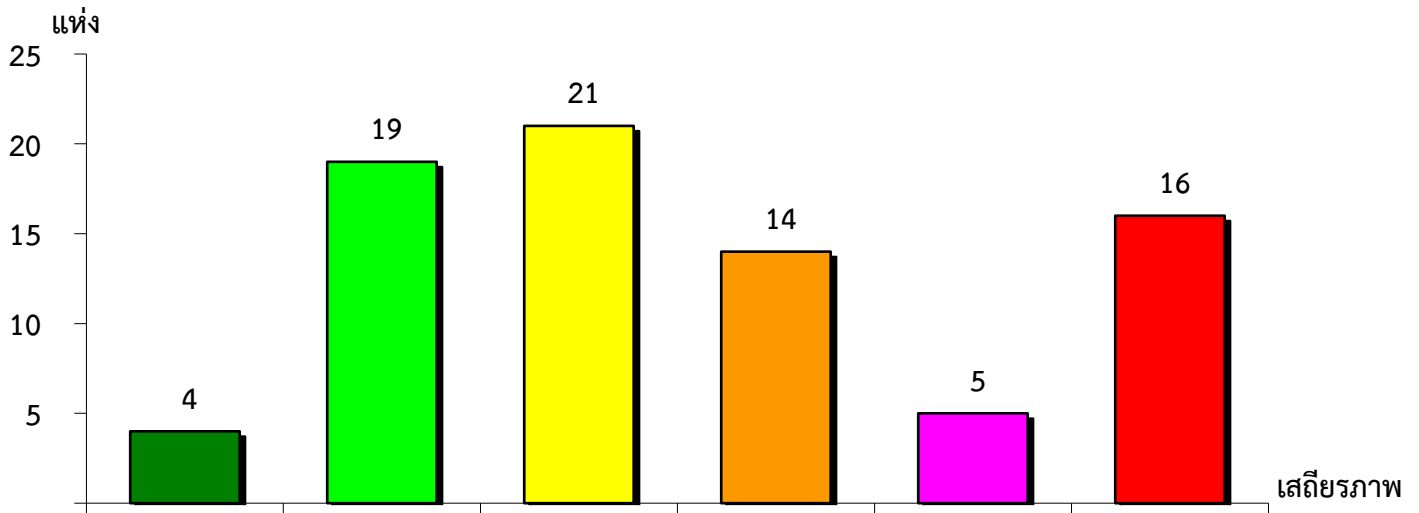


แผนภูมิแสดงจำนวนและร้อยละของ สหกรณ์และกลุ่มเกษตรกร จำแนกตามระดับเสถียรภาพ

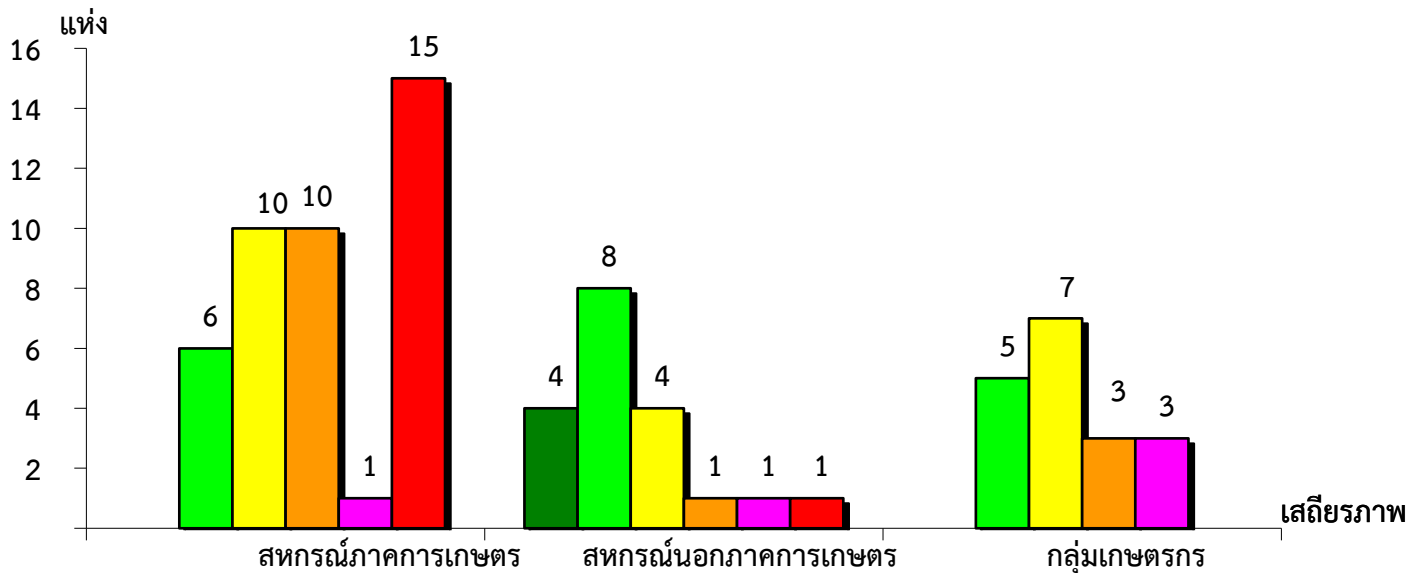
จังหวัดสระแก้ว ประจำปี 2566



มั่นคงดีมาก	มั่นคงดี	มั่นคงตามมาตรฐาน	ต่ำกว่ามาตรฐาน	ต้องปรับปรุง	ต้องแก้ไขเร่งด่วน
5.06%	24.05%	26.58%	17.72%	6.33%	20.26%

แผนภูมิแสดงจำนวนและร้อยละของ สหกรณ์ภาคการเกษตร สหกรณ์นอกภาคการเกษตร

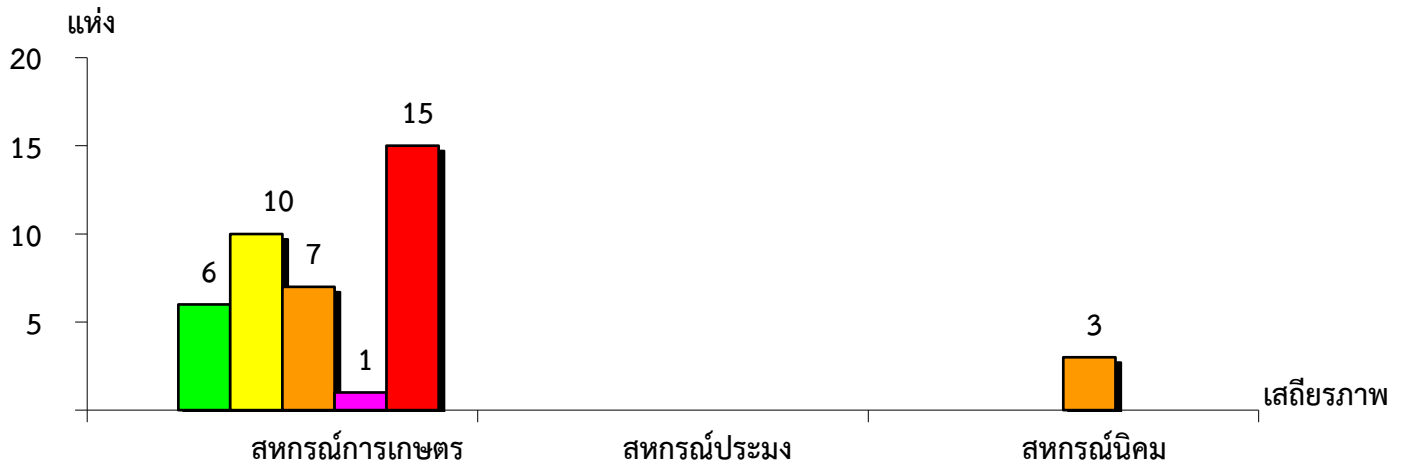
และกลุ่มเกษตรกร จำแนกตามระดับเสถียรภาพ จังหวัดสระแก้ว ประจำปี 2566



มั่นคงดีมาก	-	21.06%	-
มั่นคงดี	14.29%	42.10%	27.77%
มั่นคงตามมาตรฐาน	23.81%	21.06%	38.89%
ต่ำกว่ามาตรฐาน	23.81%	5.26%	16.67%
ต้องปรับปรุง	2.38%	5.26%	16.67%
ต้องแก้ไขเร่งด่วน	35.71%	5.26%	-

แผนภูมิแสดงจำนวนและร้อยละของ สหกรณ์ภาคการเกษตร จำแนกตามระดับเสถียรภาพ

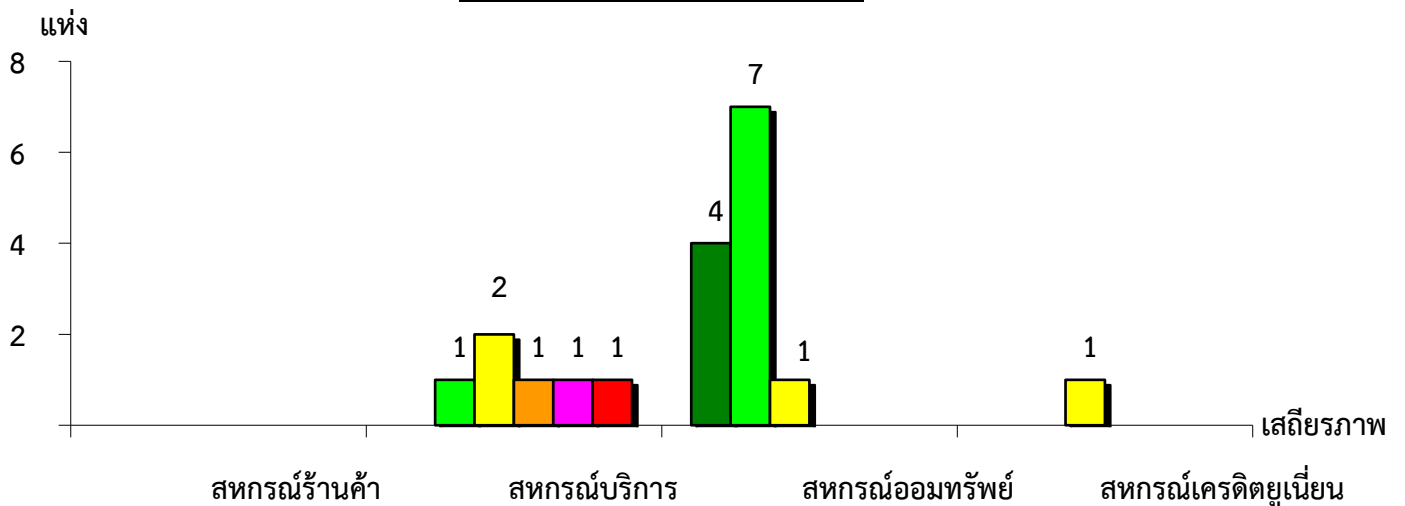
จังหวัดสระแก้ว ประจำปี 2566



เสถียรภาพ	สหกรณ์การเกษตร	สหกรณ์ประมง	สหกรณ์นิคม
มั่นคงดีมาก	-	-	-
มั่นคงดี	15.39%	-	-
มั่นคงตามมาตรฐาน	25.64%	-	-
ต่ำกว่ามาตรฐาน	17.95%	-	100.00%
ต้องปรับปรุง	2.56%	-	-
ต้องแก้ไขเร่งด่วน	38.46%	-	-

แผนภูมิแสดงจำนวนและร้อยละของ สหกรณ์นอกภาคการเกษตร จำแนกตามระดับเสถียรภาพ

จังหวัดสระแก้ว ประจำปี 2566



เสถียรภาพ	สหกรณ์ร้านค้า	สหกรณ์บริการ	สหกรณ์ออมทรัพย์	สหกรณ์เครดิตยูเนียน
มั่นคงดีมาก	-	-	33.33%	-
มั่นคงดี	-	16.67%	58.34%	-
มั่นคงตามมาตรฐาน	-	33.33%	8.33%	100.00%
ต่ำกว่ามาตรฐาน	-	16.67%	-	-
ต้องปรับปรุง	-	16.67%	-	-
ต้องแก้ไขเร่งด่วน	-	16.66%	-	-