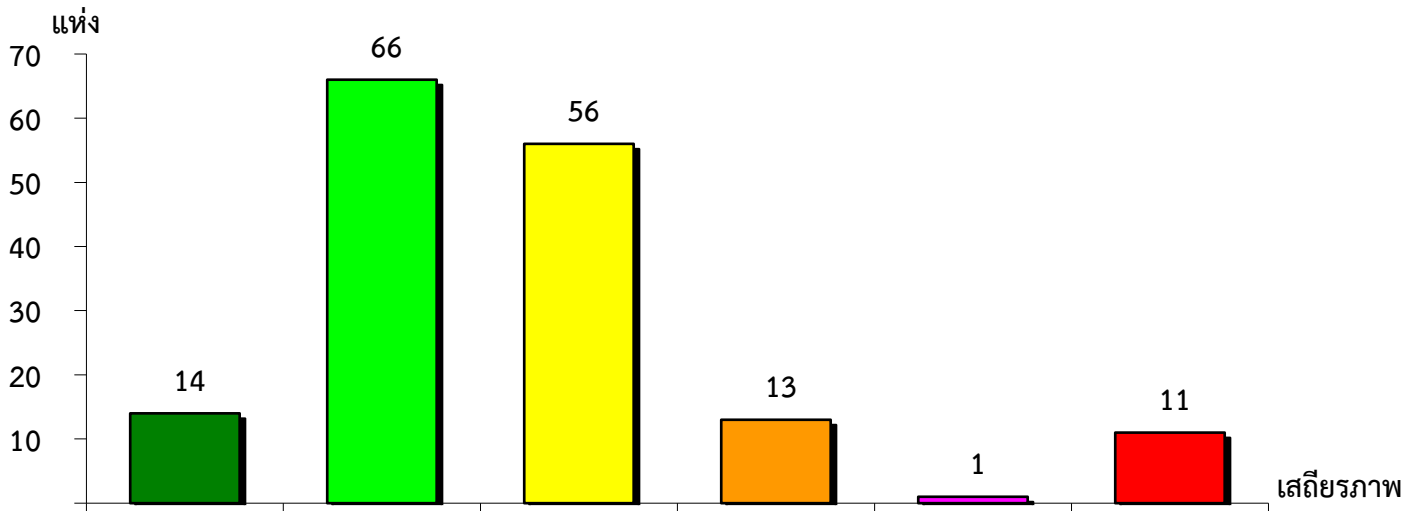


แผนภูมิแสดงจำนวนและร้อยละของ สหกรณ์และกลุ่มเกษตรกร จำแนกตามระดับเสถียรภาพ

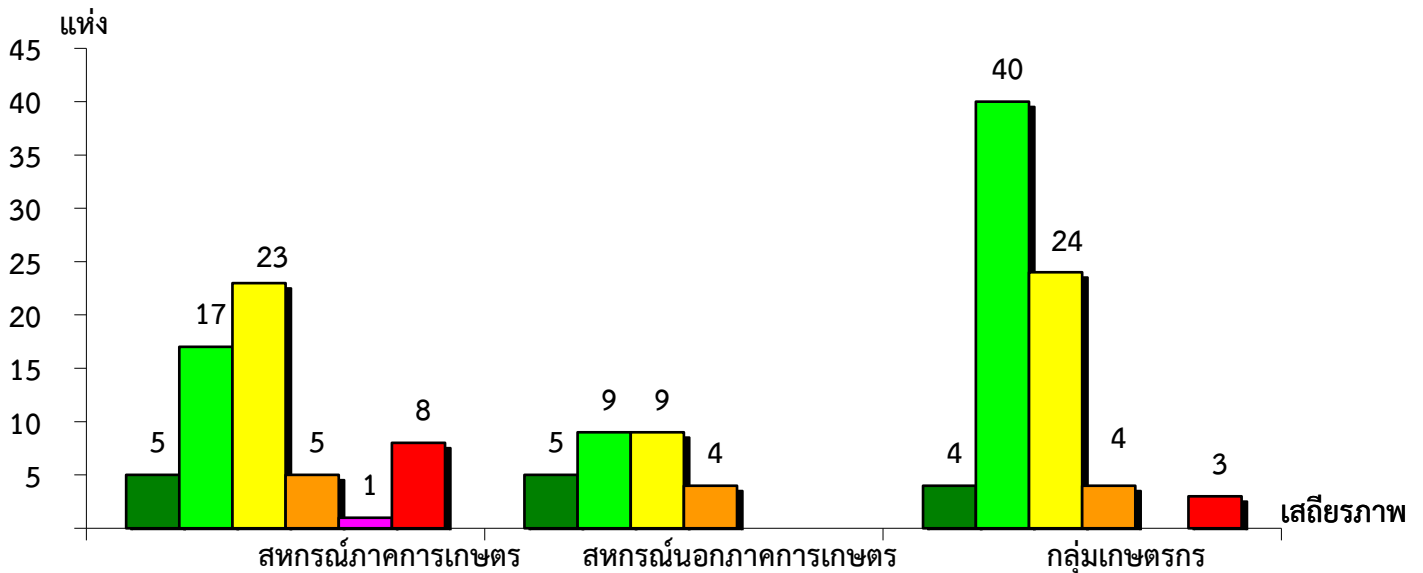
จังหวัดสกลนคร ประจำปี 2566



มั่นคงดีมาก	มั่นคงดี	มั่นคงตามมาตรฐาน	ต่ำกว่ามาตรฐาน	ต้องปรับปรุง	ต้องแก้ไขเร่งด่วน
8.70%	40.99%	34.78%	8.08%	0.62%	6.83%

แผนภูมิแสดงจำนวนและร้อยละของ สหกรณ์ภาคการเกษตร สหกรณ์นอกภาคการเกษตร

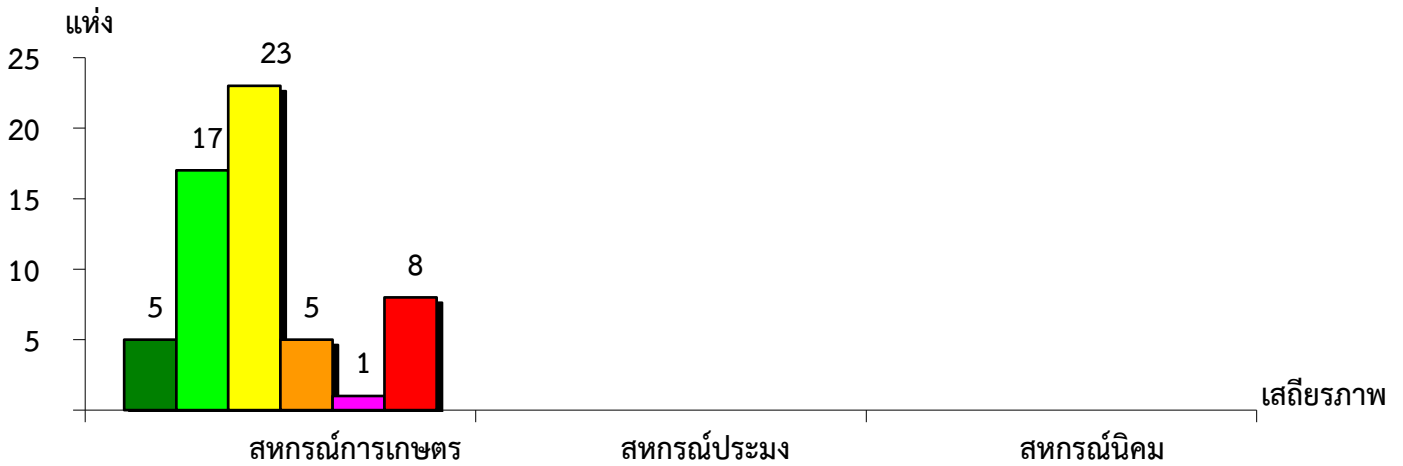
และกลุ่มเกษตรกร จำแนกตามระดับเสถียรภาพ จังหวัดสกลนคร ประจำปี 2566



มั่นคงดีมาก	8.48%	18.52%	5.33%
มั่นคงดี	28.81%	33.33%	53.34%
มั่นคงตามมาตรฐาน	38.98%	33.33%	32.00%
ต่ำกว่ามาตรฐาน	8.48%	14.82%	5.33%
ต้องปรับปรุง	1.69%	-	-
ต้องแก้ไขเร่งด่วน	13.56%	-	4.00%

แผนภูมิแสดงจำนวนและร้อยละของ สหกรณ์ภาคการเกษตร จำแนกตามระดับเสถียรภาพ

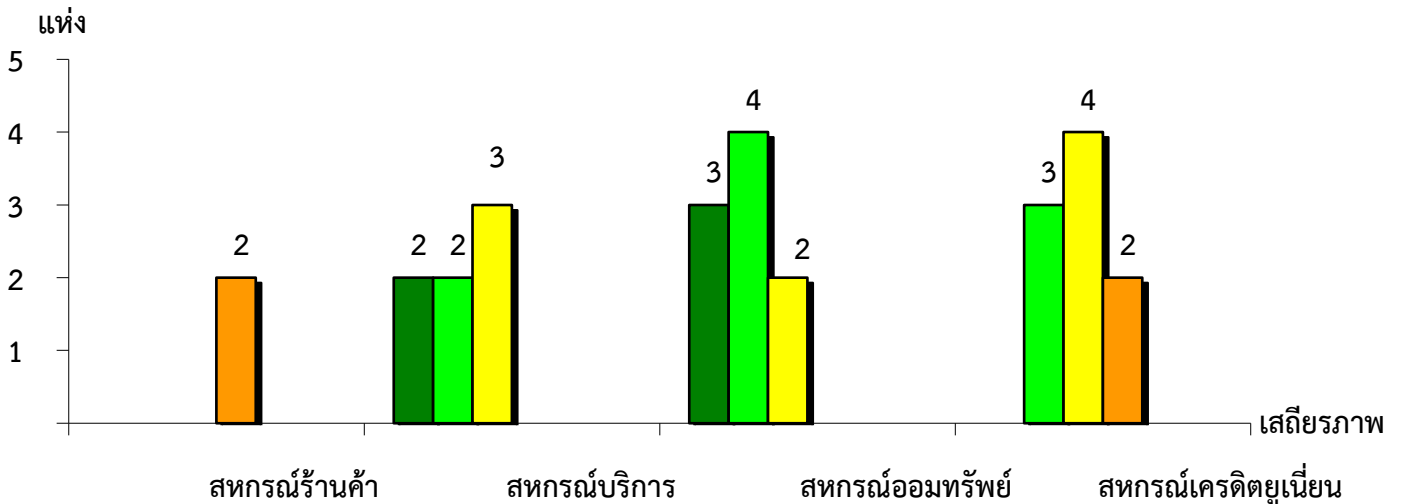
จังหวัดสกลนคร ประจำปี 2566



ระดับเสถียรภาพ	สหกรณ์การเกษตร	สหกรณ์ประมง	สหกรณ์นิคม
มั่นคงดีมาก	8.48%	-	-
มั่นคงดี	28.81%	-	-
มั่นคงตามมาตรฐาน	38.98%	-	-
ต่ำกว่ามาตรฐาน	8.48%	-	-
ต้องปรับปรุง	1.69%	-	-
ต้องแก้ไขเร่งด่วน	13.56%	-	-

แผนภูมิแสดงจำนวนและร้อยละของ สหกรณ์นอกภาคการเกษตร จำแนกตามระดับเสถียรภาพ

จังหวัดสกลนคร ประจำปี 2566



ระดับเสถียรภาพ	สหกรณ์ร้านค้า	สหกรณ์บริการ	สหกรณ์ออมทรัพย์	สหกรณ์เครดิตยูเนียน
มั่นคงดีมาก	-	28.57%	33.33%	-
มั่นคงดี	-	28.57%	44.45%	33.33%
มั่นคงตามมาตรฐาน	-	42.86%	22.22%	44.45%
ต่ำกว่ามาตรฐาน	100.00%	-	-	22.22%
ต้องปรับปรุง	-	-	-	-
ต้องแก้ไขเร่งด่วน	-	-	-	-