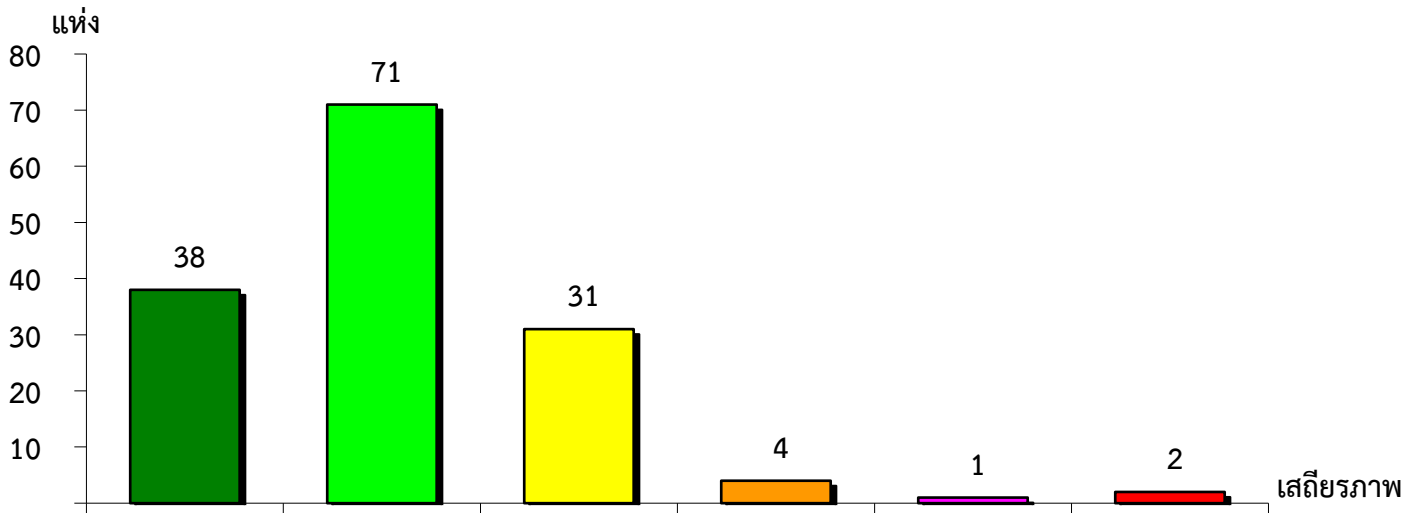


แผนภูมิแสดงจำนวนและร้อยละของ สหกรณ์และกลุ่มเกษตรกร จำแนกตามระดับเสถียรภาพ

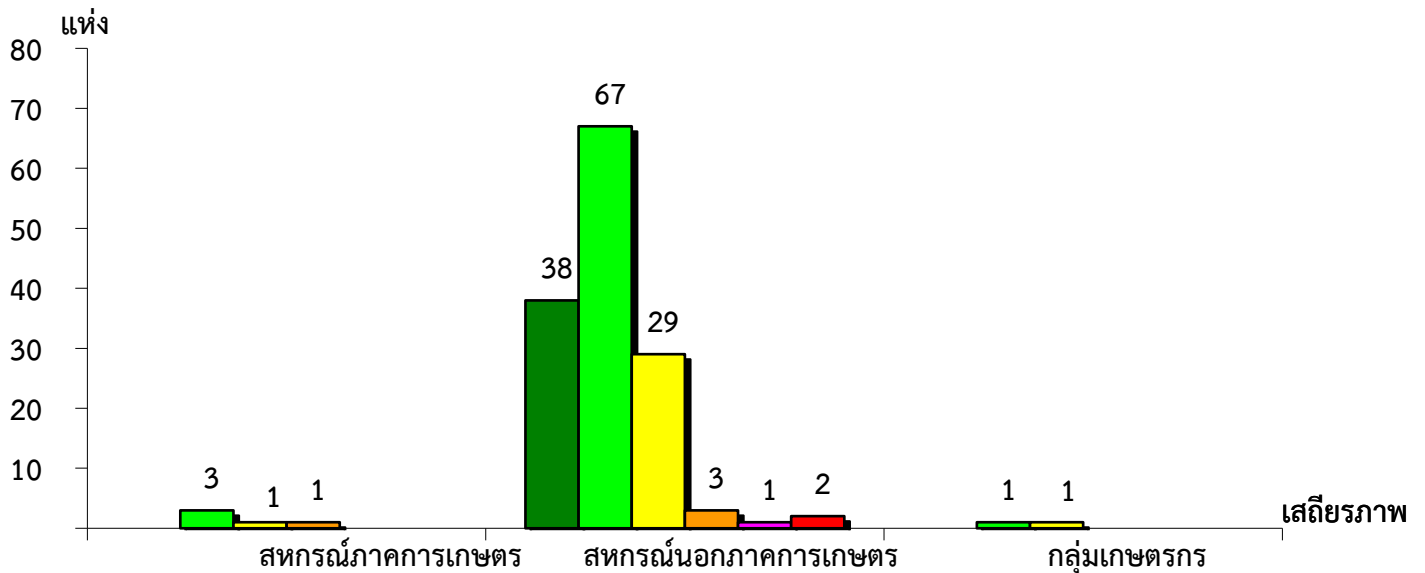
จังหวัดสมุทรปราการ ประจำปี 2566



มั่นคงดีมาก	มั่นคงดี	มั่นคงตามมาตรฐาน	ต่ำกว่ามาตรฐาน	ต้องปรับปรุง	ต้องแก้ไขเร่งด่วน
25.85%	48.30%	21.09%	2.72%	0.68%	1.36%

แผนภูมิแสดงจำนวนและร้อยละของ สหกรณ์ภาคการเกษตร สหกรณ์นอกภาคการเกษตร

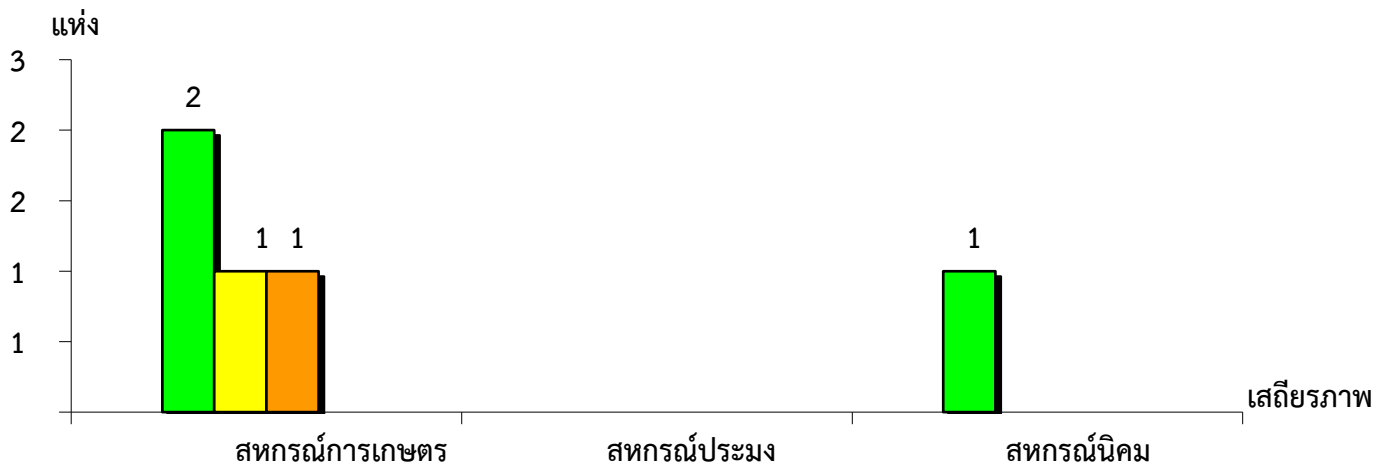
และกลุ่มเกษตรกร จำแนกตามระดับเสถียรภาพ จังหวัดสมุทรปราการ ประจำปี 2566



ระดับเสถียรภาพ	สหกรณ์ภาคการเกษตร	สหกรณ์นอกภาคการเกษตร	กลุ่มเกษตรกร
มั่นคงดีมาก	-	27.14%	-
มั่นคงดี	60.00%	47.86%	50.00%
มั่นคงตามมาตรฐาน	20.00%	20.72%	50.00%
ต่ำกว่ามาตรฐาน	20.00%	2.14%	-
ต้องปรับปรุง	-	0.71%	-
ต้องแก้ไขเร่งด่วน	-	1.43%	-

แผนภูมิแสดงจำนวนและร้อยละของ สหกรณ์ภาคการเกษตร จำแนกตามระดับเสถียรภาพ

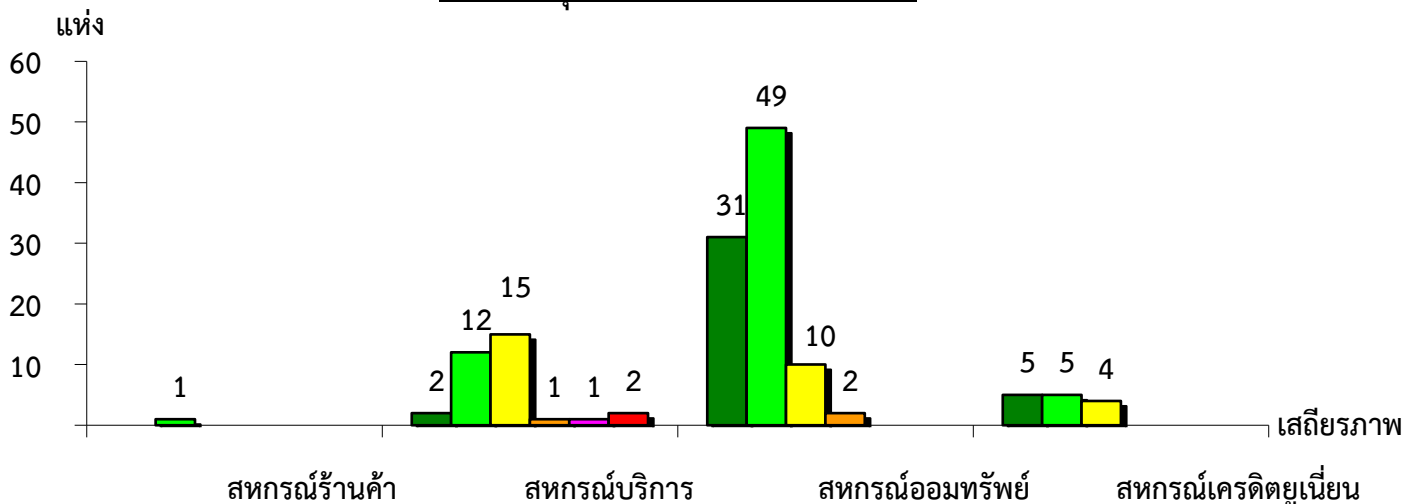
จังหวัดสมุทรปราการ ประจำปี 2566



เสถียรภาพ	สหกรณ์การเกษตร	สหกรณ์ประมง	สหกรณ์นิคม
มั่นคงดีมาก	-	-	-
มั่นคงดี	50.00%	-	100.00%
มั่นคงตามมาตรฐาน	25.00%	-	-
ต่ำกว่ามาตรฐาน	25.00%	-	-
ต้องปรับปรุง	-	-	-
ต้องแก้ไขเร่งด่วน	-	-	-

แผนภูมิแสดงจำนวนและร้อยละของ สหกรณ์นอกภาคการเกษตร จำแนกตามระดับเสถียรภาพ

จังหวัดสมุทรปราการ ประจำปี 2566



เสถียรภาพ	สหกรณ์ร้านค้า	สหกรณ์บริการ	สหกรณ์ออมทรัพย์	สหกรณ์เครดิตยูเนียน
มั่นคงดีมาก	-	6.06%	33.70%	35.71%
มั่นคงดี	100.00%	36.36%	53.26%	35.71%
มั่นคงตามมาตรฐาน	-	45.46%	10.87%	28.58%
ต่ำกว่ามาตรฐาน	-	3.03%	2.17%	-
ต้องปรับปรุง	-	3.03%	-	-
ต้องแก้ไขเร่งด่วน	-	6.06%	-	-