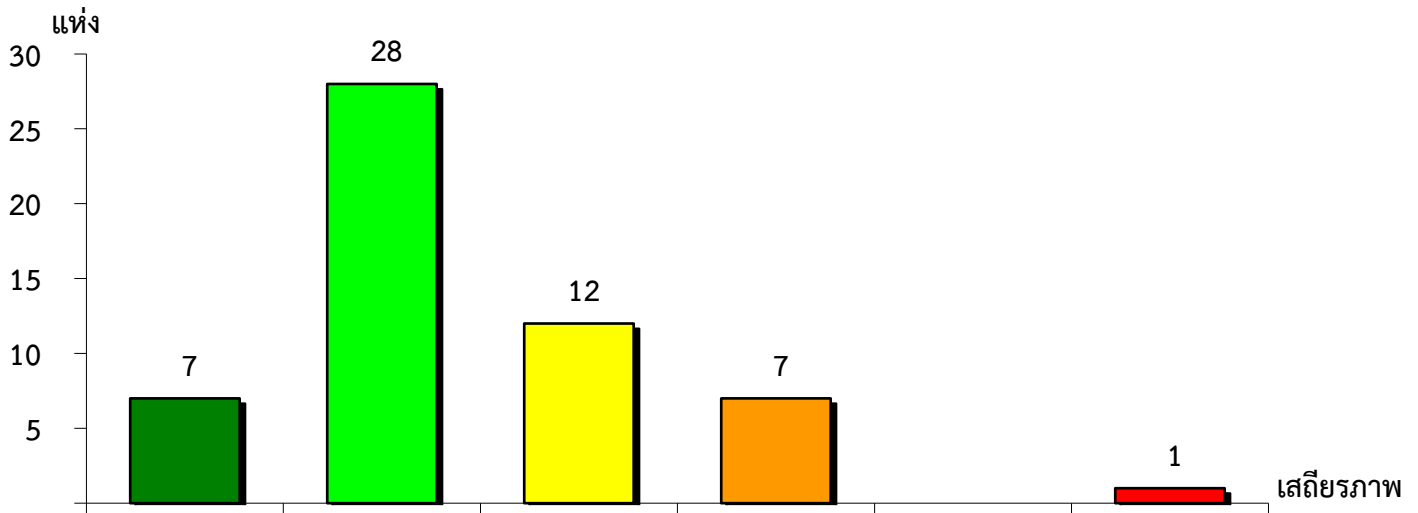
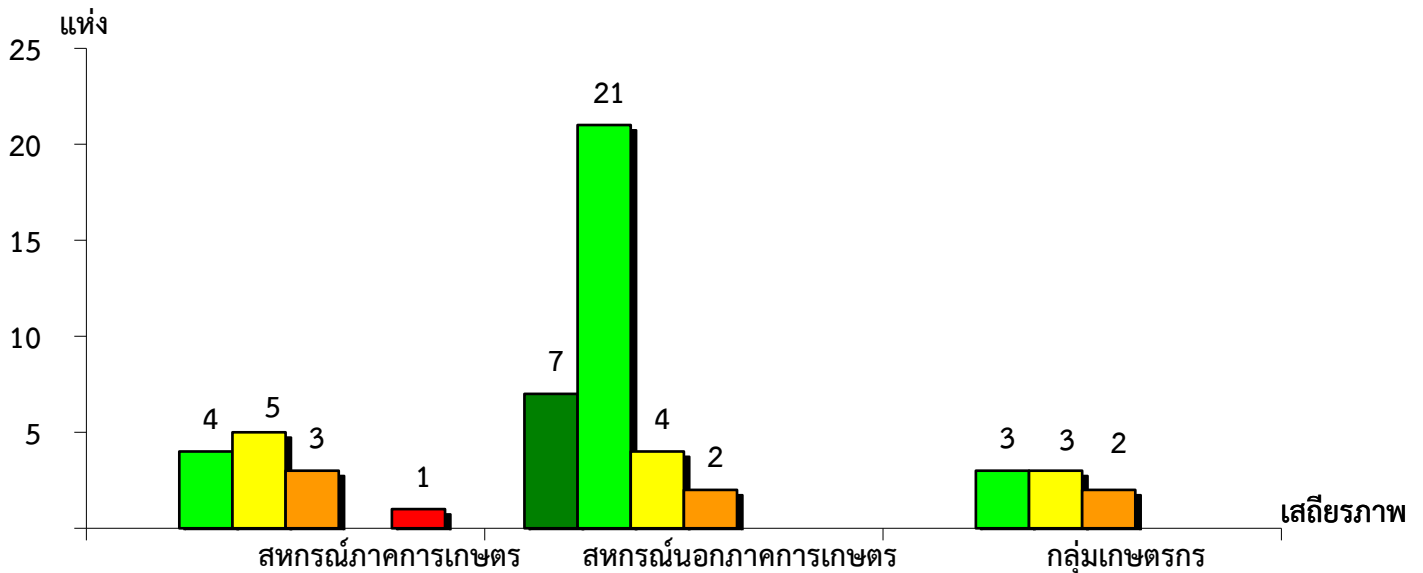


แผนภูมิแสดงจำนวนและร้อยละของ สหกรณ์และกลุ่มเกษตรกร จำแนกตามระดับเสถียรภาพ
จังหวัดสมุทรสาคร ประจำปี 2566



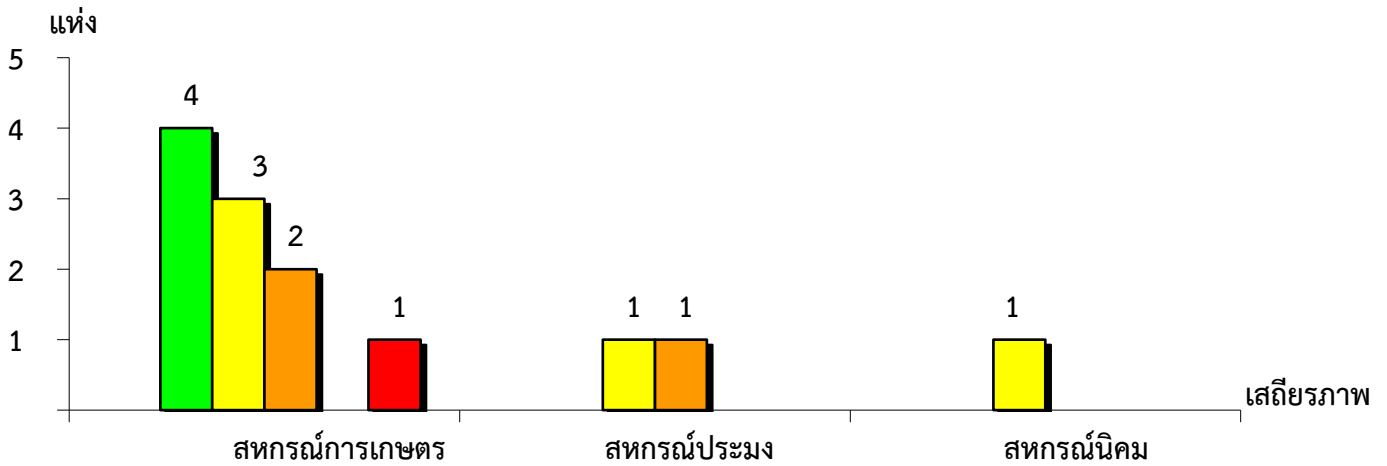
มั่นคงดีมาก	มั่นคงดี	มั่นคงตามมาตรฐาน	ต่ำกว่ามาตรฐาน	ต้องปรับปรุง	ต้องแก้ไขเร่งด่วน
12.73%	50.91%	21.82%	12.73%	-	1.81%

แผนภูมิแสดงจำนวนและร้อยละของ สหกรณ์ภาคการเกษตร สหกรณ์นอกภาคการเกษตร
และกลุ่มเกษตรกร จำแนกตามระดับเสถียรภาพ จังหวัดสมุทรสาคร ประจำปี 2566



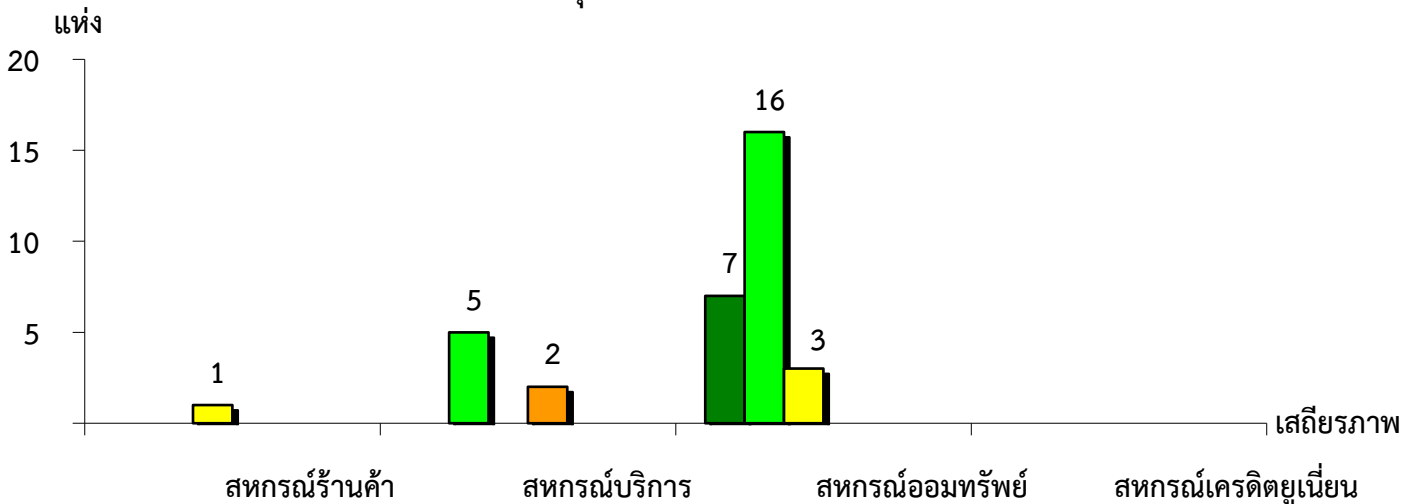
เสถียรภาพ	สหกรณ์ภาคการเกษตร	สหกรณ์นอกภาคการเกษตร	กลุ่มเกษตรกร
มั่นคงดีมาก	-	20.59%	-
มั่นคงดี	30.77%	61.77%	37.50%
มั่นคงตามมาตรฐาน	38.46%	11.76%	37.50%
ต่ำกว่ามาตรฐาน	23.08%	5.88%	25.00%
ต้องปรับปรุง	-	-	-
ต้องแก้ไขเร่งด่วน	7.69%	-	-

แผนภูมิแสดงจำนวนและร้อยละของ สหกรณ์ภาคการเกษตร จำแนกตามระดับเสถียรภาพ
จังหวัดสมุทรสาคร ประจำปี 2566



ระดับเสถียรภาพ	สหกรณ์การเกษตร	สหกรณ์ประมง	สหกรณ์นิคม
มั่นคงดีมาก	-	-	-
มั่นคงดี	40.00%	-	-
มั่นคงตามมาตรฐาน	30.00%	50.00%	100.00%
ต่ำกว่ามาตรฐาน	20.00%	50.00%	-
ต้องปรับปรุง	-	-	-
ต้องแก้ไขเร่งด่วน	10.00%	-	-

แผนภูมิแสดงจำนวนและร้อยละของ สหกรณ์นอกภาคการเกษตร จำแนกตามระดับเสถียรภาพ
จังหวัดสมุทรสาคร ประจำปี 2566



ระดับเสถียรภาพ	สหกรณ์ร้านค้า	สหกรณ์บริการ	สหกรณ์ออมทรัพย์	สหกรณ์เครดิตยูเนียน
มั่นคงดีมาก	-	-	26.92%	-
มั่นคงดี	-	71.43%	61.54%	-
มั่นคงตามมาตรฐาน	100.00%	-	11.54%	-
ต่ำกว่ามาตรฐาน	-	28.57%	-	-
ต้องปรับปรุง	-	-	-	-
ต้องแก้ไขเร่งด่วน	-	-	-	-