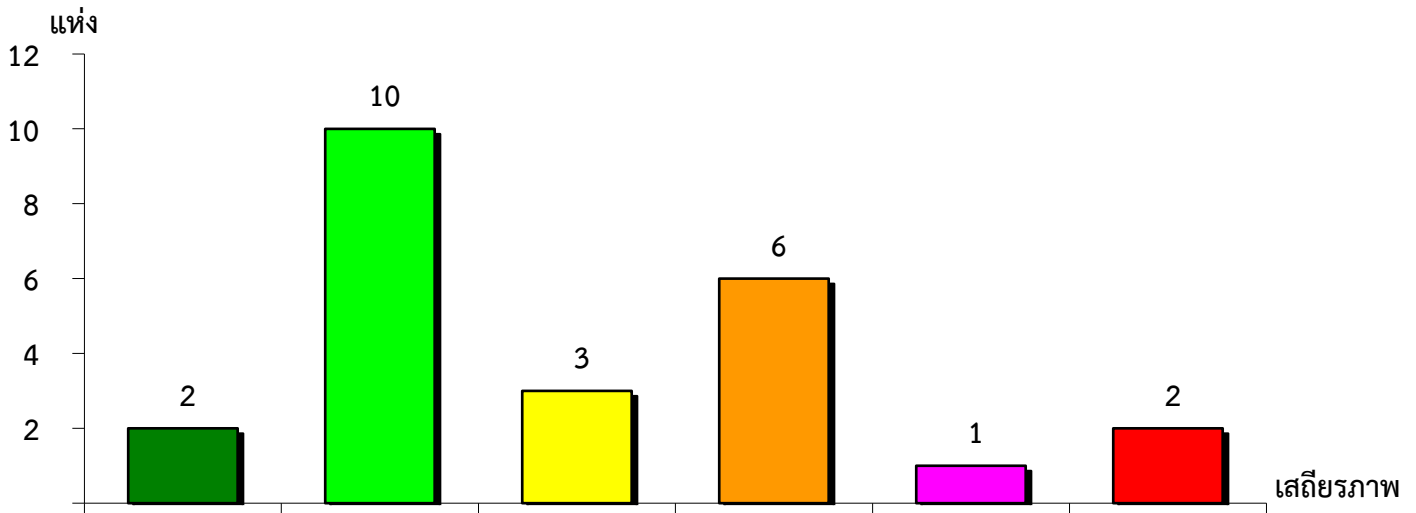


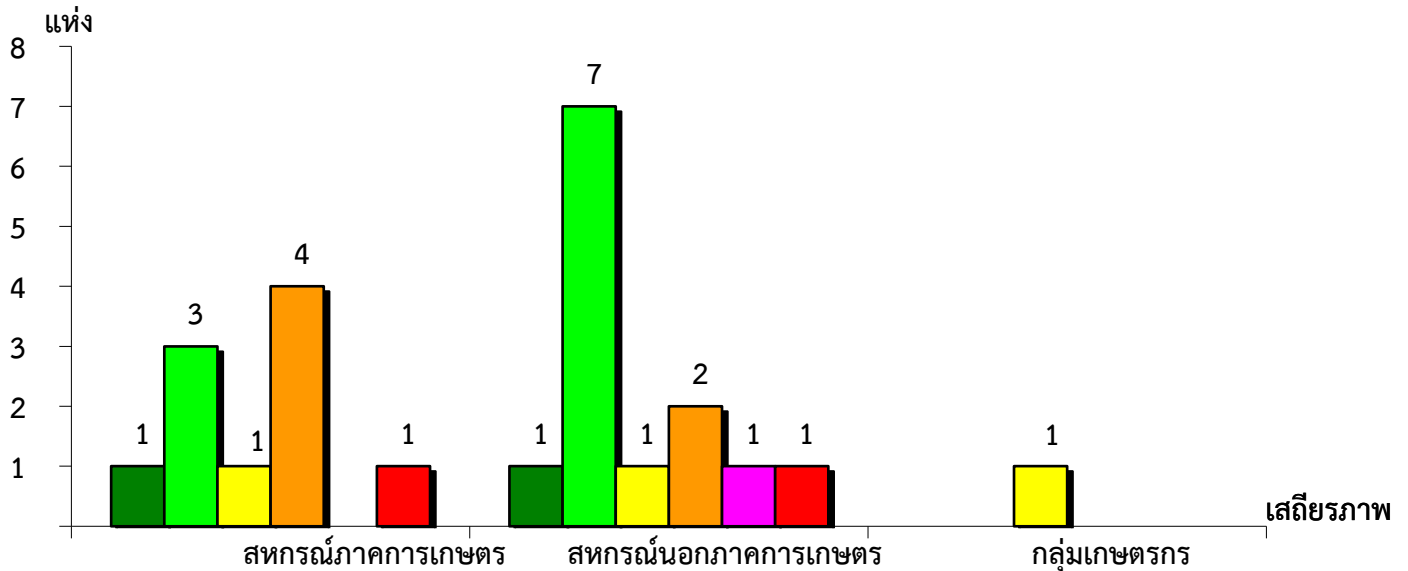
แผนภูมิแสดงจำนวนและร้อยละของ สหกรณ์และกลุ่มเกษตรกร จำแนกตามระดับเสถียรภาพ

จังหวัดสมุทรสงคราม ประจำปี 2566



มั่นคงดีมาก	มั่นคงดี	มั่นคงตามมาตรฐาน	ต่ำกว่ามาตรฐาน	ต้องปรับปรุง	ต้องแก้ไขเร่งด่วน
8.33%	41.67%	12.50%	25.00%	4.17%	8.33%

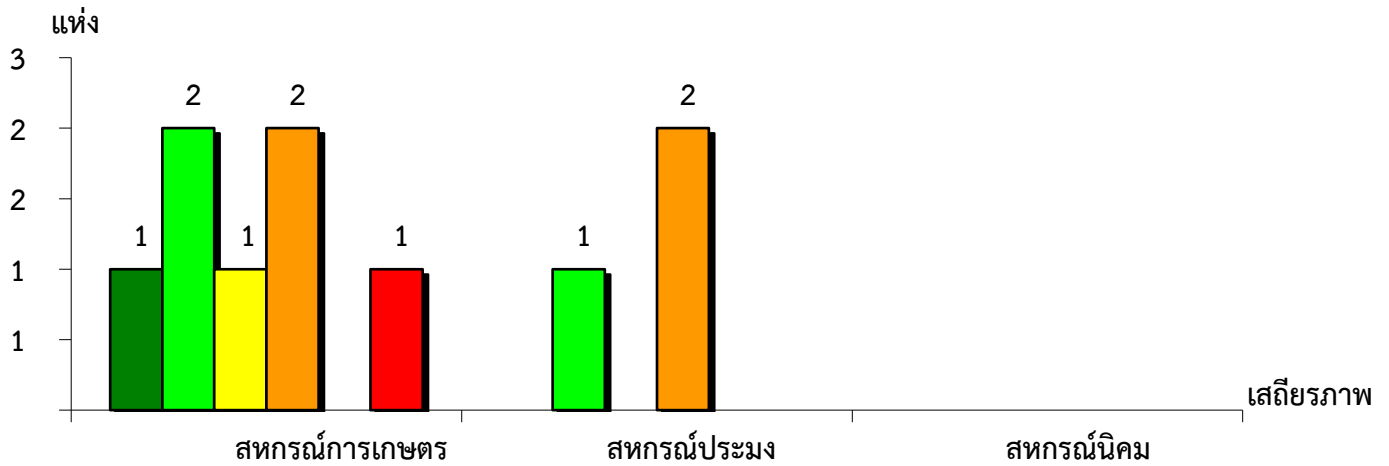
แผนภูมิแสดงจำนวนและร้อยละของ สหกรณ์ภาคการเกษตร สหกรณ์นอกภาคการเกษตร และกลุ่มเกษตรกร จำแนกตามระดับเสถียรภาพ จังหวัดสมุทรสงคราม ประจำปี 2566



มั่นคงดีมาก	10.00%	7.69%	-
มั่นคงดี	30.00%	53.85%	-
มั่นคงตามมาตรฐาน	10.00%	7.69%	100.00%
ต่ำกว่ามาตรฐาน	40.00%	15.39%	-
ต้องปรับปรุง	-	7.69%	-
ต้องแก้ไขเร่งด่วน	10.00%	7.69%	-

แผนภูมิแสดงจำนวนและร้อยละของ สหกรณ์ภาคการเกษตร จำแนกตามระดับเสถียรภาพ

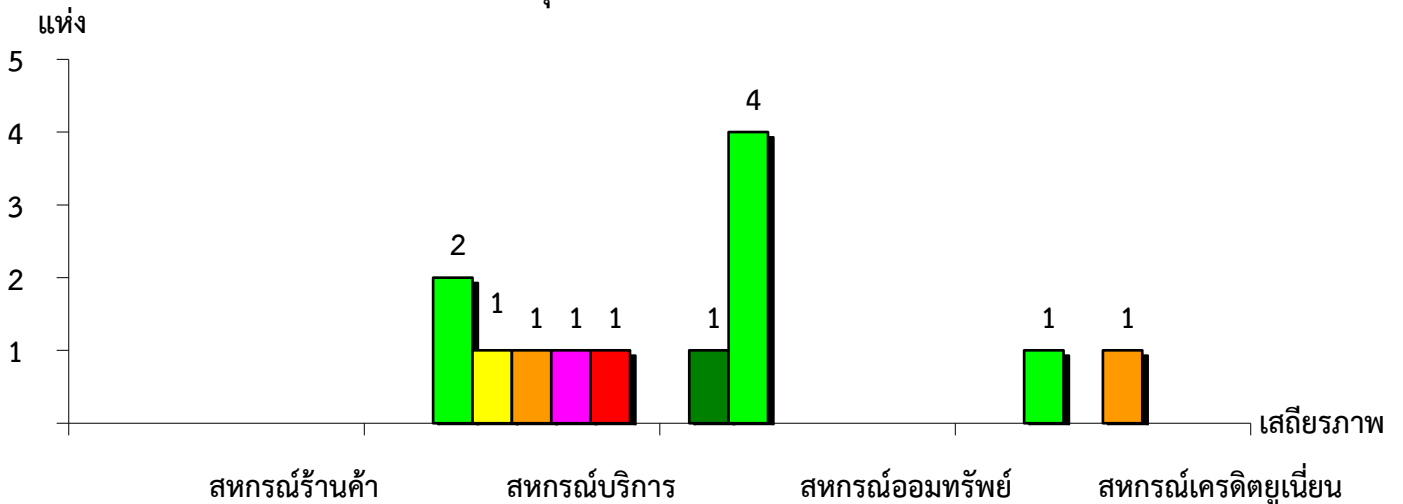
จังหวัดสมุทรสงคราม ประจำปี 2566



เสถียรภาพ	สหกรณ์การเกษตร	สหกรณ์ประมง	สหกรณ์นิคม
มั่นคงดีมาก	14.28%	-	-
มั่นคงดี	28.58%	33.33%	-
มั่นคงตามมาตรฐาน	14.28%	-	-
ต่ำกว่ามาตรฐาน	28.58%	66.67%	-
ต้องปรับปรุง	-	-	-
ต้องแก้ไขเร่งด่วน	14.28%	-	-

แผนภูมิแสดงจำนวนและร้อยละของ สหกรณ์นอกภาคการเกษตร จำแนกตามระดับเสถียรภาพ

จังหวัดสมุทรสงคราม ประจำปี 2566



เสถียรภาพ	สหกรณ์ร้านค้า	สหกรณ์บริการ	สหกรณ์ออมทรัพย์	สหกรณ์เครดิตยูเนียน
มั่นคงดีมาก	-	-	20.00%	-
มั่นคงดี	-	33.33%	80.00%	50.00%
มั่นคงตามมาตรฐาน	-	16.67%	-	-
ต่ำกว่ามาตรฐาน	-	16.67%	-	50.00%
ต้องปรับปรุง	-	16.67%	-	-
ต้องแก้ไขเร่งด่วน	-	16.66%	-	-