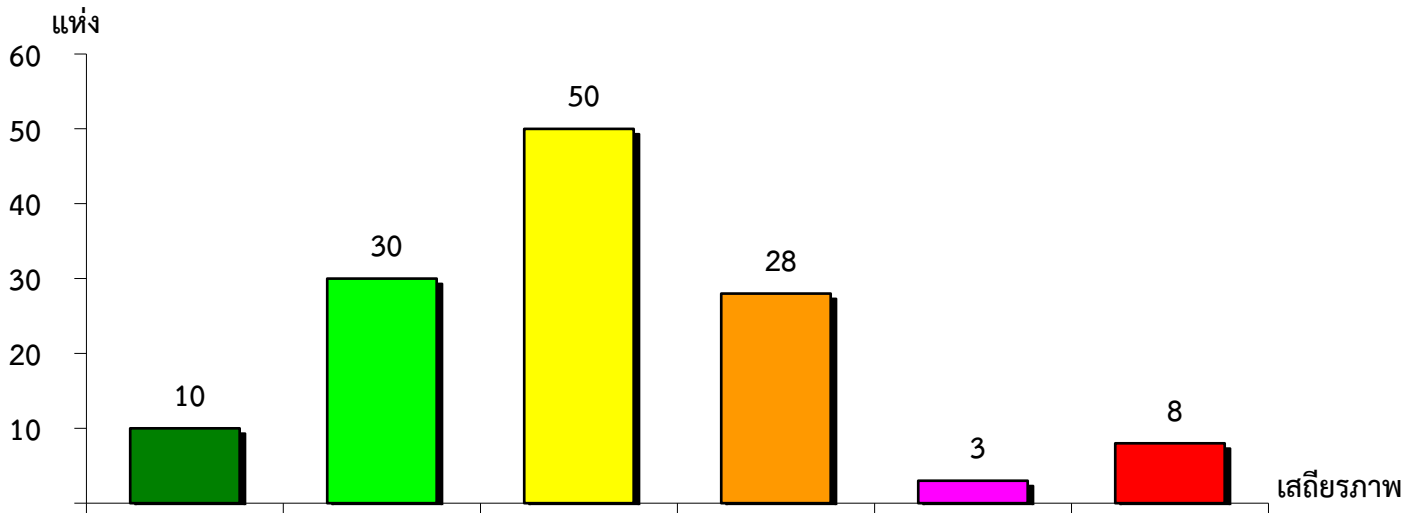


แผนภูมิแสดงจำนวนและร้อยละของ สหกรณ์และกลุ่มเกษตรกร จำแนกตามระดับเสถียรภาพ

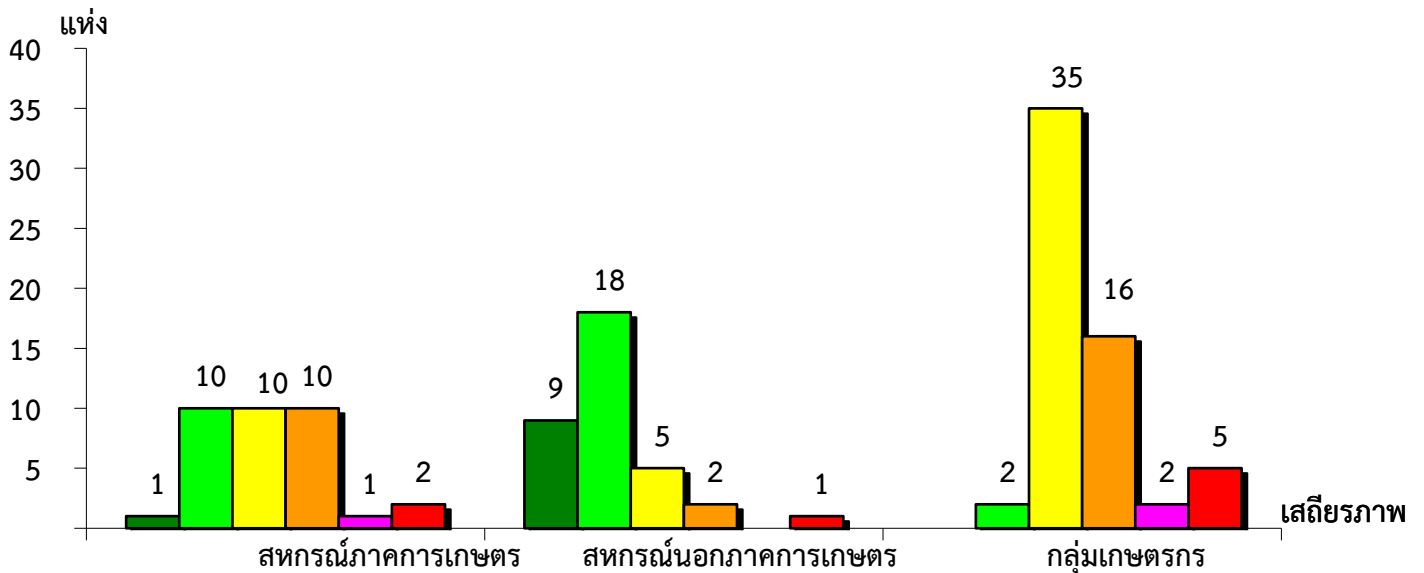
จังหวัดสระบุรี ประจำปี 2566



มั่นคงดีมาก	มั่นคงดี	มั่นคงตามมาตรฐาน	ต่ำกว่ามาตรฐาน	ต้องปรับปรุง	ต้องแก้ไขเร่งด่วน
7.75%	23.26%	38.76%	21.70%	2.33%	6.20%

แผนภูมิแสดงจำนวนและร้อยละของ สหกรณ์ภาคการเกษตร สหกรณ์นอกภาคการเกษตร

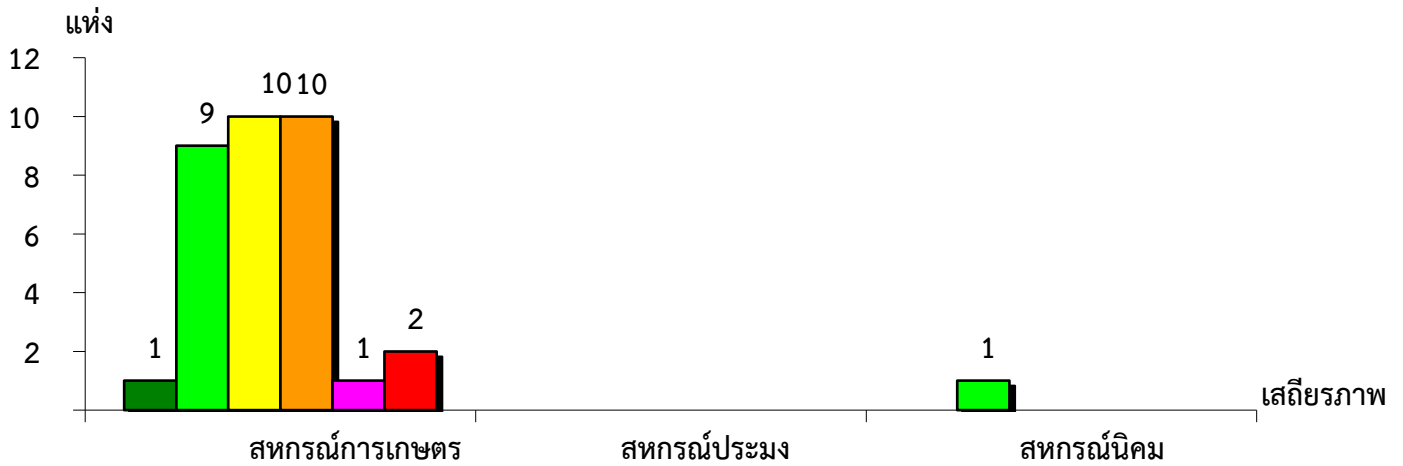
และกลุ่มเกษตรกร จำแนกตามระดับเสถียรภาพ จังหวัดสระบุรี ประจำปี 2566



เสถียรภาพ	สหกรณ์ภาคการเกษตร	สหกรณ์นอกภาคการเกษตร	กลุ่มเกษตรกร
มั่นคงดีมาก	2.94%	25.71%	-
มั่นคงดี	29.41%	51.43%	3.33%
มั่นคงตามมาตรฐาน	29.41%	14.29%	58.33%
ต่ำกว่ามาตรฐาน	29.41%	5.71%	26.67%
ต้องปรับปรุง	2.94%	-	3.33%
ต้องแก้ไขเร่งด่วน	5.89%	2.86%	8.34%

แผนภูมิแสดงจำนวนและร้อยละของ สหกรณ์ภาคการเกษตร จำแนกตามระดับเสถียรภาพ

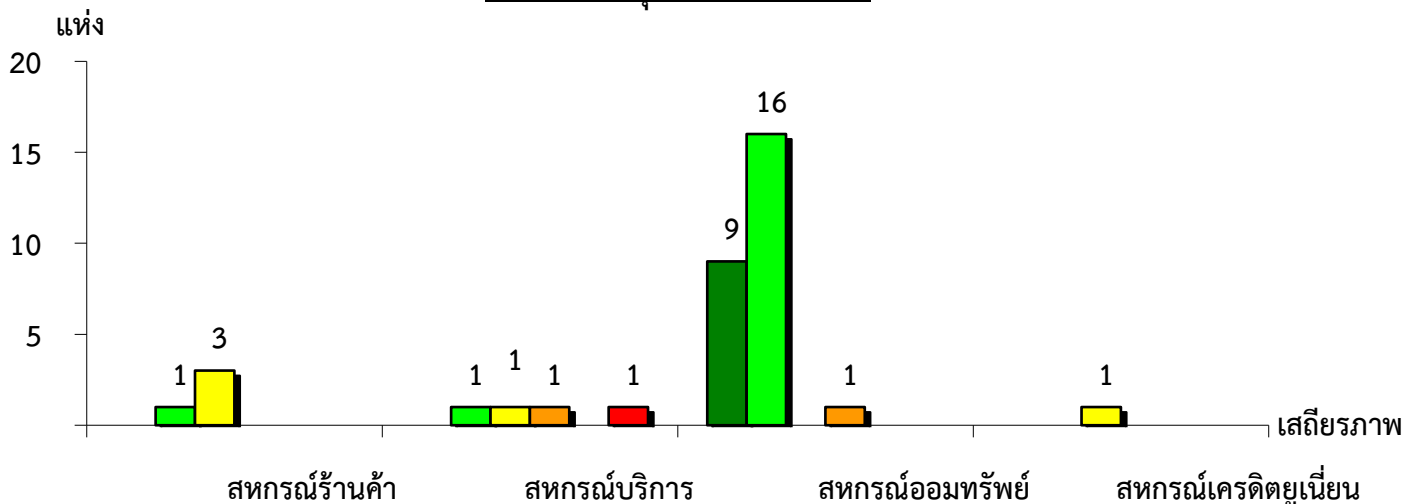
จังหวัดสระบุรี ประจำปี 2566



ระดับเสถียรภาพ	สหกรณ์การเกษตร	สหกรณ์ประมง	สหกรณ์นิคม
มั่นคงดีมาก	3.03%	-	-
มั่นคงดี	27.28%	-	100.00%
มั่นคงตามมาตรฐาน	30.30%	-	-
ต่ำกว่ามาตรฐาน	30.30%	-	-
ต้องปรับปรุง	3.03%	-	-
ต้องแก้ไขเร่งด่วน	6.06%	-	-

แผนภูมิแสดงจำนวนและร้อยละของ สหกรณ์นอกภาคการเกษตร จำแนกตามระดับเสถียรภาพ

จังหวัดสระบุรี ประจำปี 2566



ระดับเสถียรภาพ	สหกรณ์ร้านค้า	สหกรณ์บริการ	สหกรณ์ออมทรัพย์	สหกรณ์เครดิตยูเนียน
มั่นคงดีมาก	-	-	34.61%	-
มั่นคงดี	25.00%	25.00%	61.54%	-
มั่นคงตามมาตรฐาน	75.00%	25.00%	-	100.00%
ต่ำกว่ามาตรฐาน	-	25.00%	3.85%	-
ต้องปรับปรุง	-	-	-	-
ต้องแก้ไขเร่งด่วน	-	25.00%	-	-