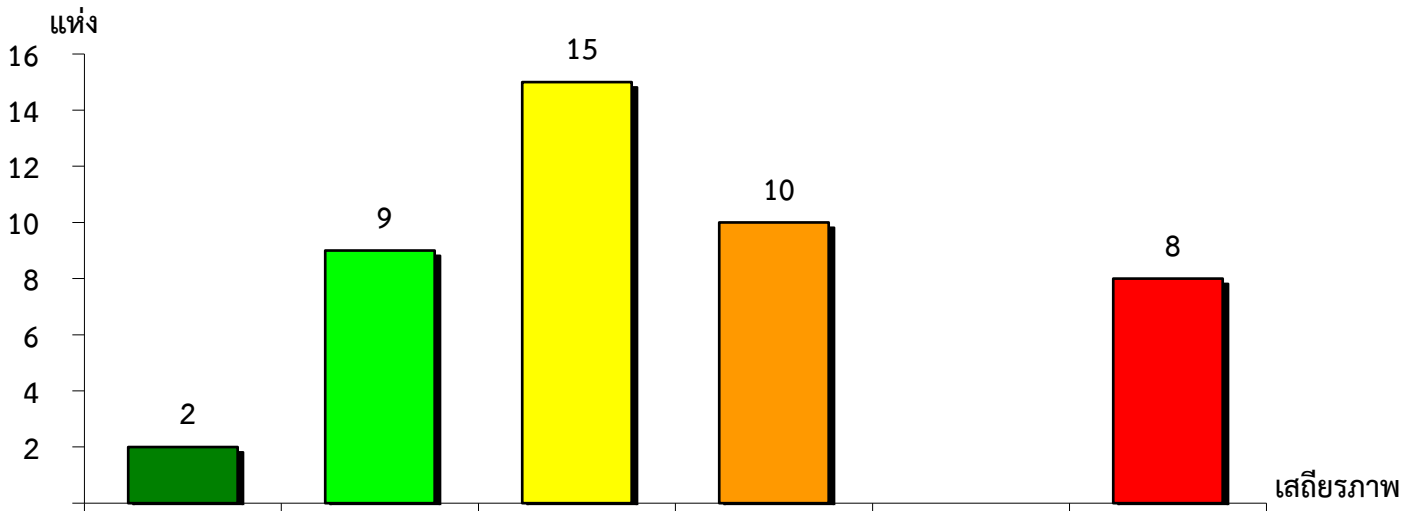


แผนภูมิแสดงจำนวนและร้อยละของ สหกรณ์และกลุ่มเกษตรกร จำแนกตามระดับเสถียรภาพ

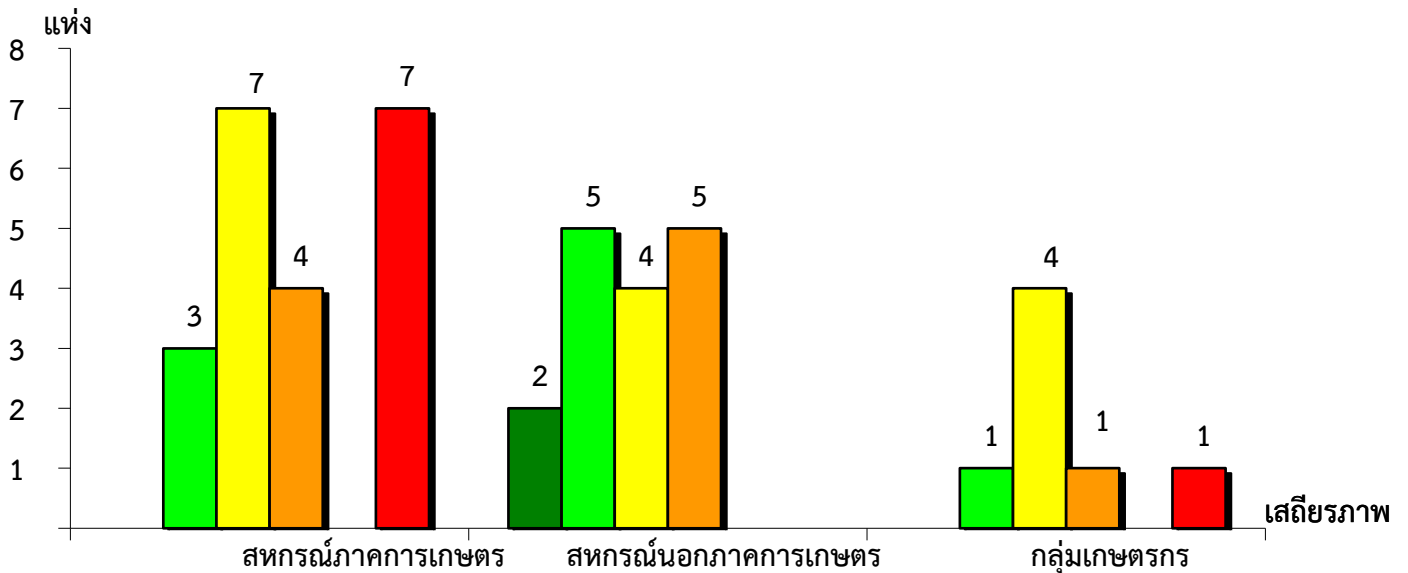
จังหวัดสตูล ประจำปี 2566



มั่นคงดีมาก	มั่นคงดี	มั่นคงตามมาตรฐาน	ต่ำกว่ามาตรฐาน	ต้องปรับปรุง	ต้องแก้ไขเร่งด่วน
4.55%	20.45%	34.09%	22.73%	-	18.18%

แผนภูมิแสดงจำนวนและร้อยละของ สหกรณ์ภาคการเกษตร สหกรณ์นอกภาคการเกษตร

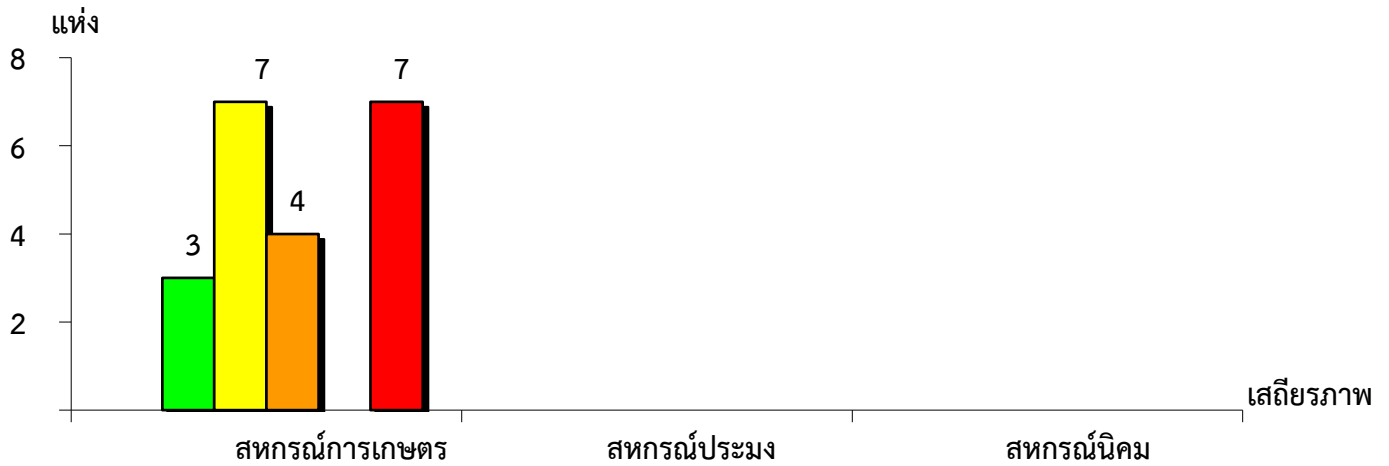
และกลุ่มเกษตรกร จำแนกตามระดับเสถียรภาพ จังหวัดสตูล ประจำปี 2566



เสถียรภาพ	สหกรณ์ภาคการเกษตร	สหกรณ์นอกภาคการเกษตร	กลุ่มเกษตรกร
มั่นคงดีมาก	-	12.50%	-
มั่นคงดี	14.29%	31.25%	14.28%
มั่นคงตามมาตรฐาน	33.33%	25.00%	57.14%
ต่ำกว่ามาตรฐาน	19.05%	31.25%	14.29%
ต้องปรับปรุง	-	-	-
ต้องแก้ไขเร่งด่วน	33.33%	-	14.29%

แผนภูมิแสดงจำนวนและร้อยละของ สหกรณ์ภาคการเกษตร จำแนกตามระดับเสถียรภาพ

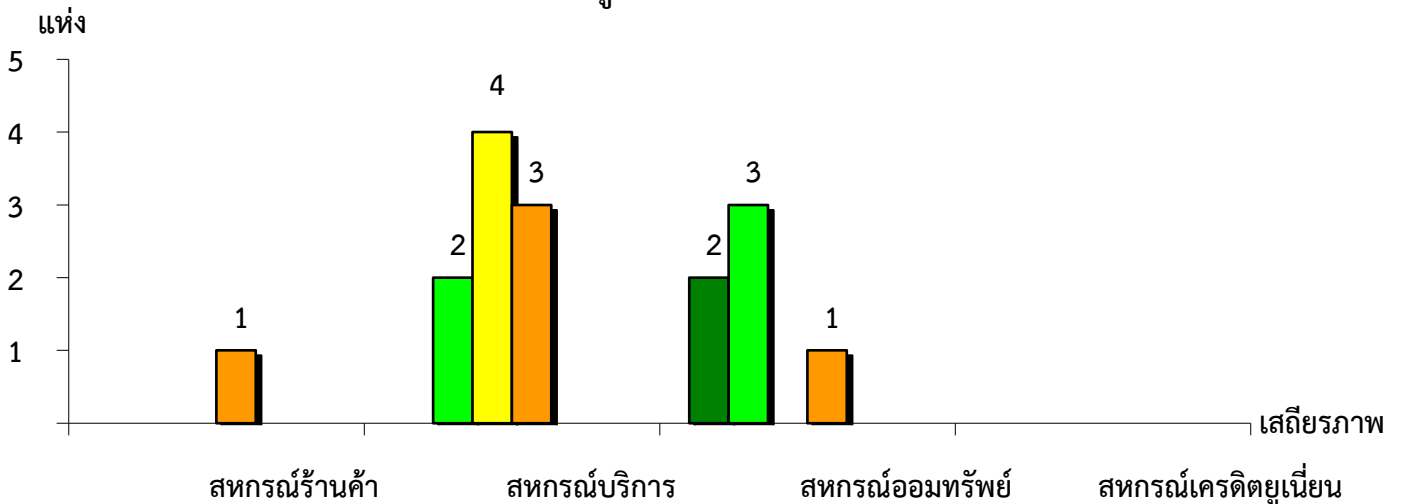
จังหวัดสตูล ประจำปี 2566



เสถียรภาพ	ดีมาก	ดี	ตามมาตรฐาน	ต่ำกว่ามาตรฐาน	ต้องปรับปรุง	ต้องแก้ไขเร่งด่วน
สหกรณ์การเกษตร	-	14.29%	33.33%	19.05%	-	33.33%
สหกรณ์ประมง	-	-	-	-	-	-
สหกรณ์นิคม	-	-	-	-	-	-

แผนภูมิแสดงจำนวนและร้อยละของ สหกรณ์นอกภาคการเกษตร จำแนกตามระดับเสถียรภาพ

จังหวัดสตูล ประจำปี 2566



เสถียรภาพ	ดีมาก	ดี	ตามมาตรฐาน	ต่ำกว่ามาตรฐาน	ต้องปรับปรุง	ต้องแก้ไขเร่งด่วน
สหกรณ์ร้านค้า	-	-	-	100.00%	-	-
สหกรณ์บริการ	-	22.22%	44.45%	33.33%	-	-
สหกรณ์ออมทรัพย์	33.33%	50.00%	-	16.67%	-	-
สหกรณ์เครดิตยูเนียน	-	-	-	-	-	-