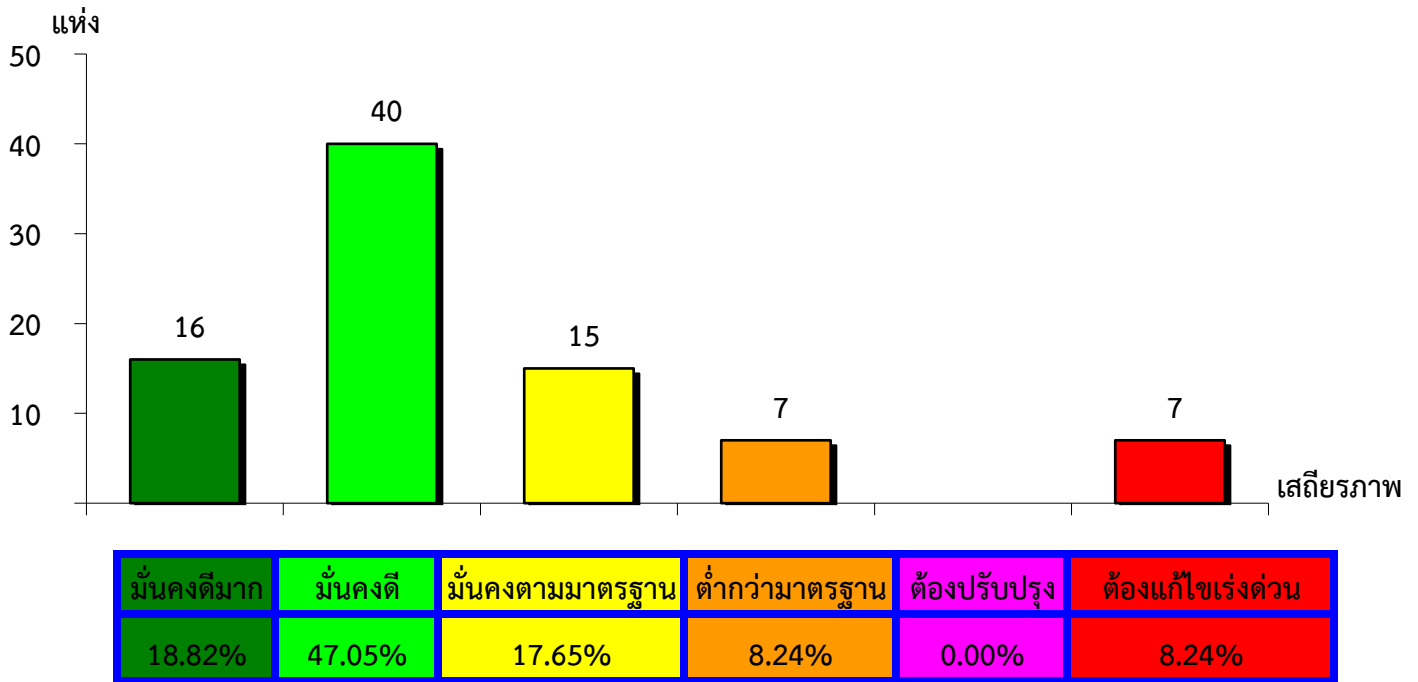
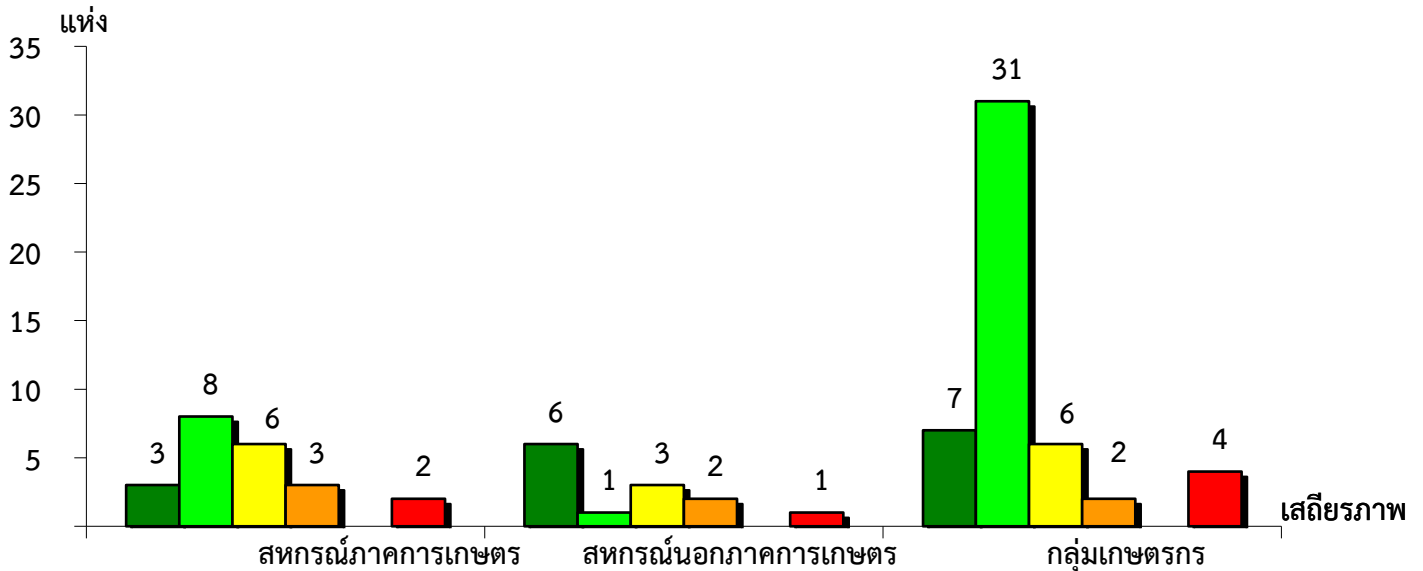


แผนภูมิแสดงจำนวนและร้อยละของ สหกรณ์และกลุ่มเกษตรกร จำแนกตามระดับเสถียรภาพ
จังหวัดสิงห์บุรี ประจำปี 2566

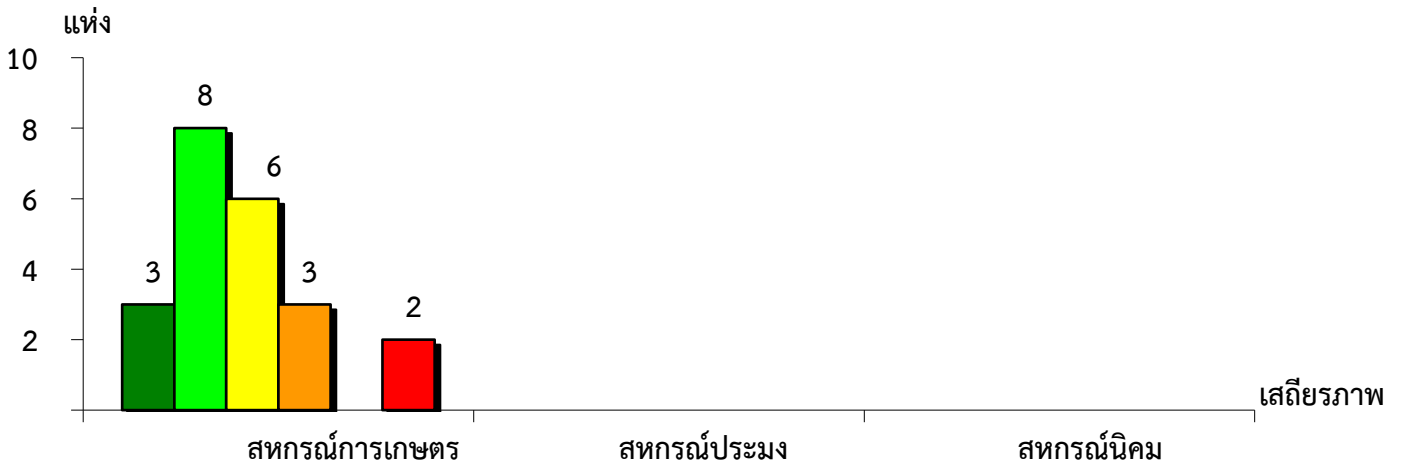


แผนภูมิแสดงจำนวนและร้อยละของ สหกรณ์ภาคการเกษตร สหกรณ์นอกภาคการเกษตร
และกลุ่มเกษตรกร จำแนกตามระดับเสถียรภาพ จังหวัดสิงห์บุรี ประจำปี 2566



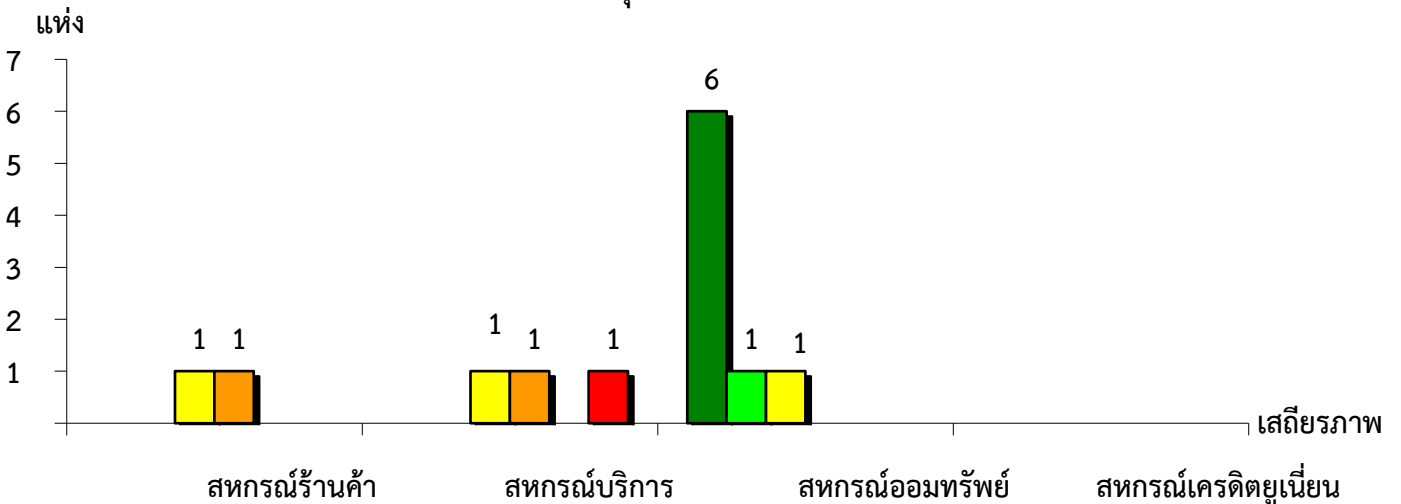
มั่นคงดีมาก	13.64%	46.15%	14.00%
มั่นคงดี	36.36%	7.69%	62.00%
มั่นคงตามมาตรฐาน	27.27%	23.08%	12.00%
ต่ำกว่ามาตรฐาน	13.64%	15.39%	4.00%
ต้องปรับปรุง	-	-	-
ต้องแก้ไขเร่งด่วน	9.09%	7.69%	8.00%

แผนภูมิแสดงจำนวนและร้อยละของ สหกรณ์ภาคการเกษตร จำแนกตามระดับเสถียรภาพ
จังหวัดสิงห์บุรี ประจำปี 2566



เสถียรภาพ	สหกรณ์การเกษตร	สหกรณ์ประมง	สหกรณ์นิคม
มั่นคงดีมาก	13.64%	-	-
มั่นคงดี	36.36%	-	-
มั่นคงตามมาตรฐาน	27.27%	-	-
ต่ำกว่ามาตรฐาน	13.64%	-	-
ต้องปรับปรุง	-	-	-
ต้องแก้ไขเร่งด่วน	9.09%	-	-

แผนภูมิแสดงจำนวนและร้อยละของ สหกรณ์นอกภาคการเกษตร จำแนกตามระดับเสถียรภาพ
จังหวัดสิงห์บุรี ประจำปี 2566



เสถียรภาพ	สหกรณ์ร้านค้า	สหกรณ์บริการ	สหกรณ์ออมทรัพย์	สหกรณ์เครดิตยูเนียน
มั่นคงดีมาก	-	-	75.00%	-
มั่นคงดี	-	-	12.50%	-
มั่นคงตามมาตรฐาน	50.00%	33.34%	12.50%	-
ต่ำกว่ามาตรฐาน	50.00%	33.33%	-	-
ต้องปรับปรุง	-	-	-	-
ต้องแก้ไขเร่งด่วน	-	33.33%	-	-