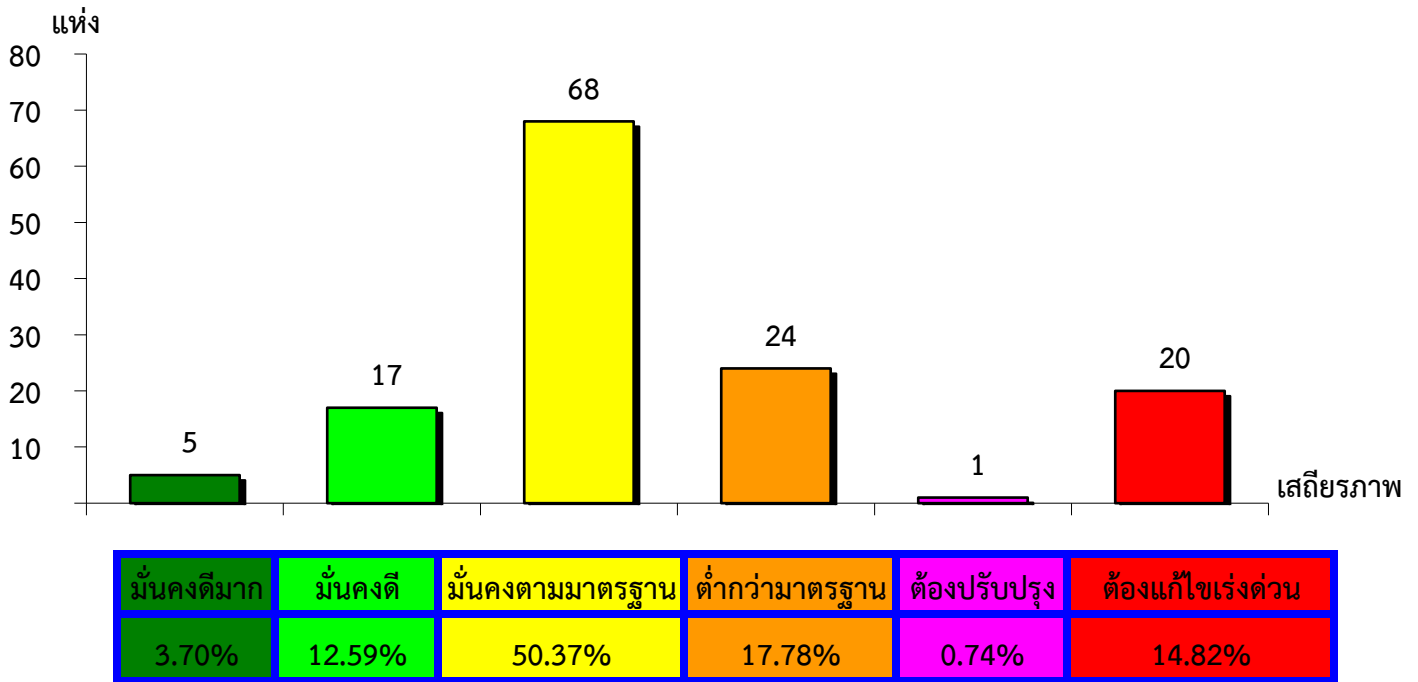
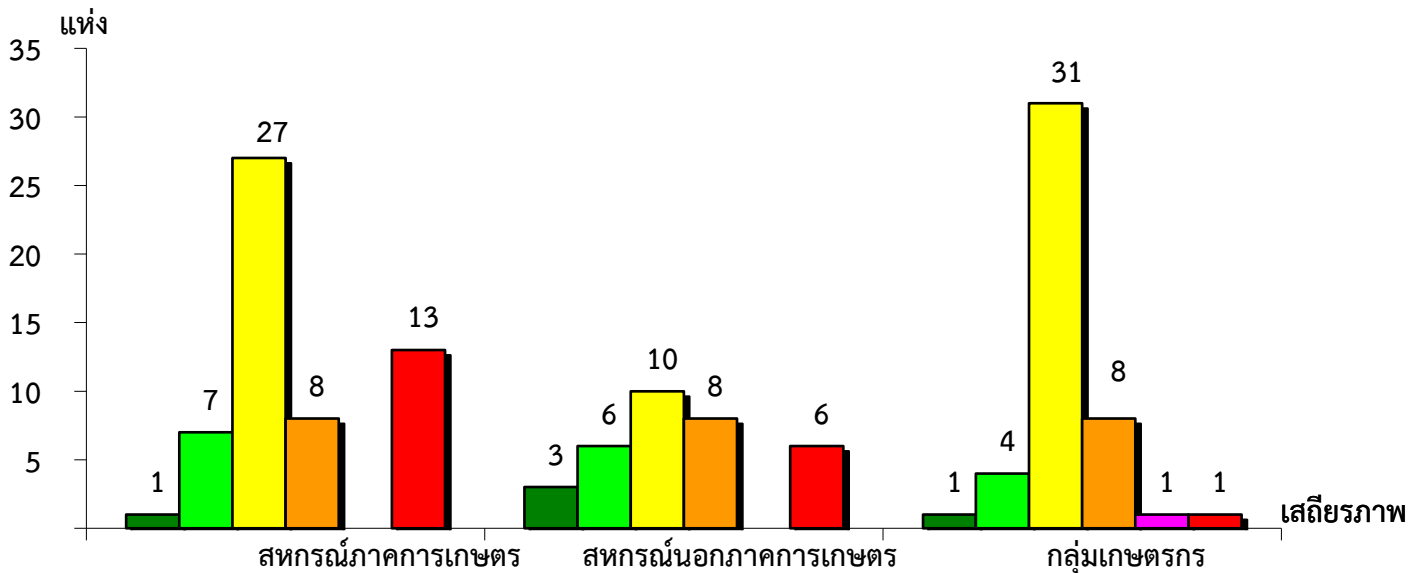


แผนภูมิแสดงจำนวนและร้อยละของ สหกรณ์และกลุ่มเกษตรกร จำแนกตามระดับเสถียรภาพ
จังหวัดศรีสะเกษ ประจำปี 2566



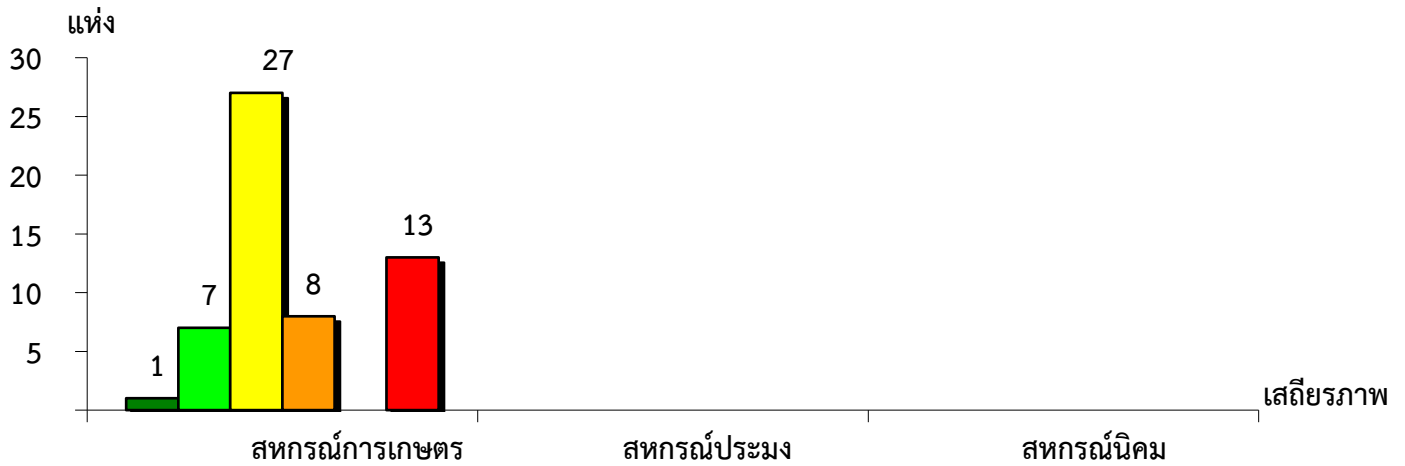
แผนภูมิแสดงจำนวนและร้อยละของ สหกรณ์ภาคการเกษตร สหกรณ์นอกภาคการเกษตร
และกลุ่มเกษตรกร จำแนกตามระดับเสถียรภาพ จังหวัดศรีสะเกษ ประจำปี 2566



มั่นคงดีมาก	1.79%	9.09%	2.17%
มั่นคงดี	12.50%	18.18%	8.70%
มั่นคงตามมาตรฐาน	48.21%	30.31%	67.40%
ต่ำกว่ามาตรฐาน	14.29%	24.24%	17.39%
ต้องปรับปรุง	-	-	2.17%
ต้องแก้ไขเร่งด่วน	23.21%	18.18%	2.17%

แผนภูมิแสดงจำนวนและร้อยละของ สหกรณ์ภาคการเกษตร จำแนกตามระดับเสถียรภาพ

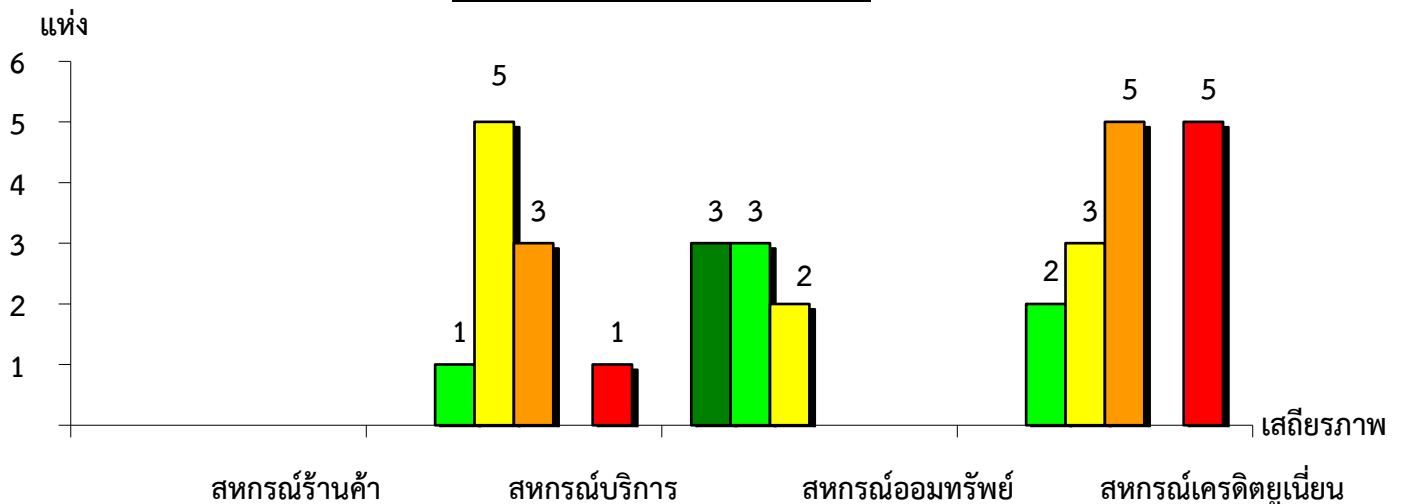
จังหวัดศรีสะเกษ ประจำปี 2566



เสถียรภาพ	สหกรณ์การเกษตร	สหกรณ์ประมง	สหกรณ์นิคม
มั่นคงดีมาก	1.79%	-	-
มั่นคงดี	12.50%	-	-
มั่นคงตามมาตรฐาน	48.21%	-	-
ต่ำกว่ามาตรฐาน	14.29%	-	-
ต้องปรับปรุง	-	-	-
ต้องแก้ไขเร่งด่วน	23.21%	-	-

แผนภูมิแสดงจำนวนและร้อยละของ สหกรณ์นอกภาคการเกษตร จำแนกตามระดับเสถียรภาพ

จังหวัดศรีสะเกษ ประจำปี 2566



เสถียรภาพ	สหกรณ์ร้านค้า	สหกรณ์บริการ	สหกรณ์ออมทรัพย์	สหกรณ์เครดิตยูเนียน
มั่นคงดีมาก	-	-	37.50%	-
มั่นคงดี	-	10.00%	37.50%	13.34%
มั่นคงตามมาตรฐาน	-	50.00%	25.00%	20.00%
ต่ำกว่ามาตรฐาน	-	30.00%	-	33.33%
ต้องปรับปรุง	-	-	-	-
ต้องแก้ไขเร่งด่วน	-	10.00%	-	33.33%