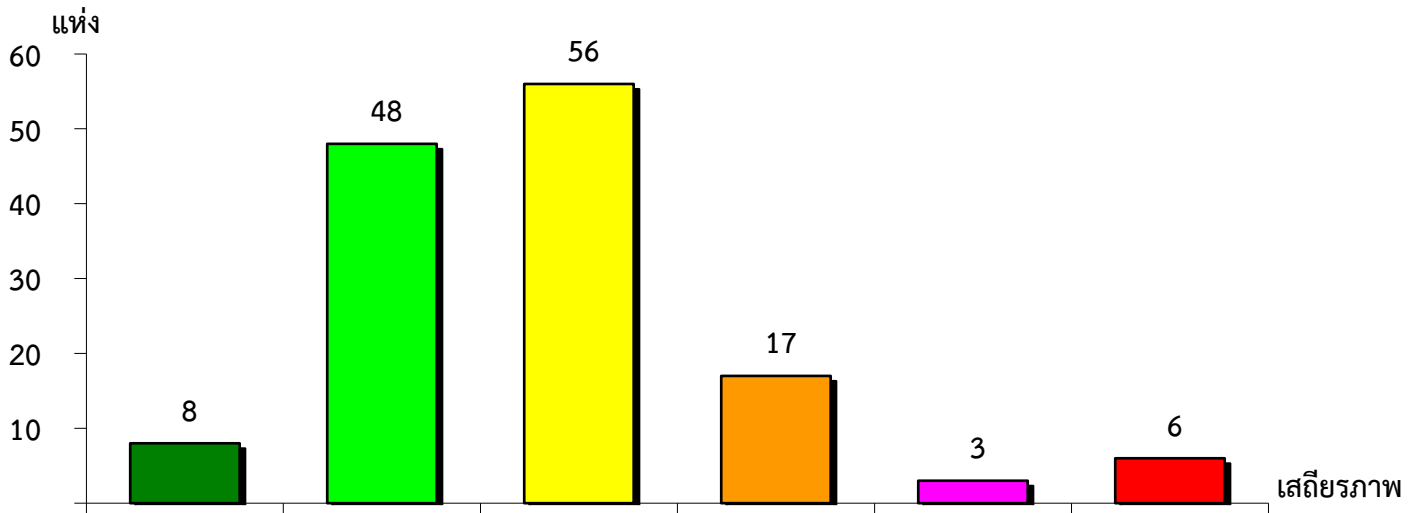


แผนภูมิแสดงจำนวนและร้อยละของ สหกรณ์และกลุ่มเกษตรกร จำแนกตามระดับเสถียรภาพ

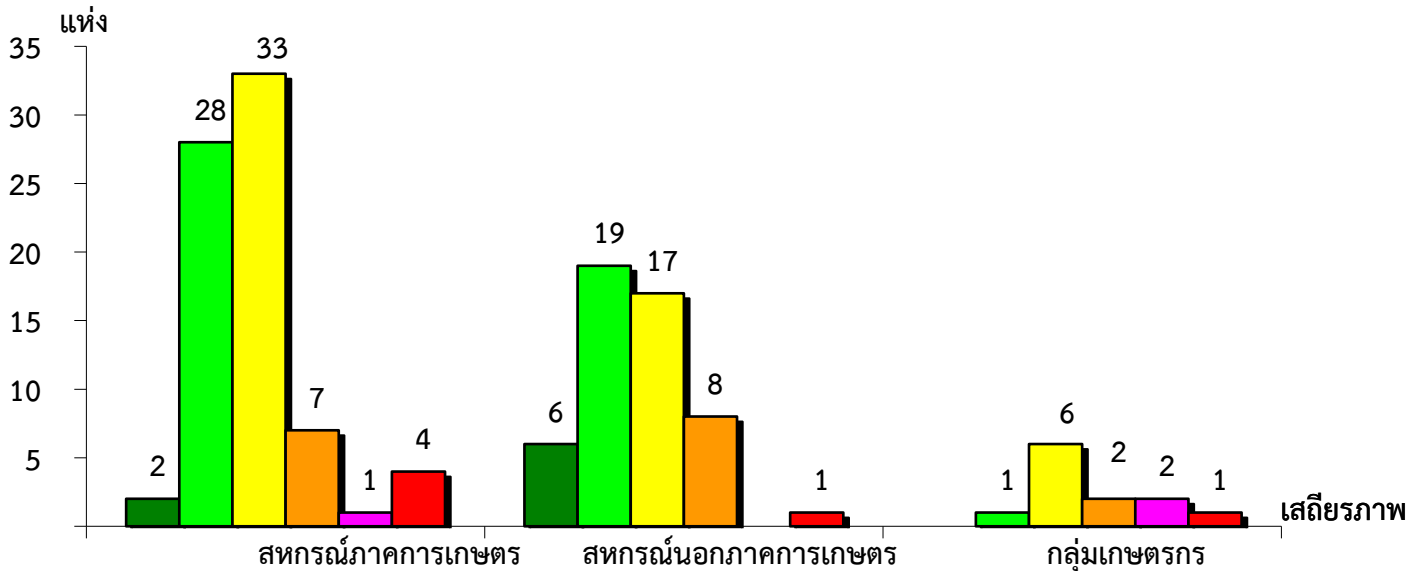
จังหวัดสงขลา ประจำปี 2566



มั่นคงดีมาก	มั่นคงดี	มั่นคงตามมาตรฐาน	ต่ำกว่ามาตรฐาน	ต้องปรับปรุง	ต้องแก้ไขเร่งด่วน
5.80%	34.78%	40.58%	12.32%	2.17%	4.35%

แผนภูมิแสดงจำนวนและร้อยละของ สหกรณ์ภาคการเกษตร สหกรณ์นอกภาคการเกษตร

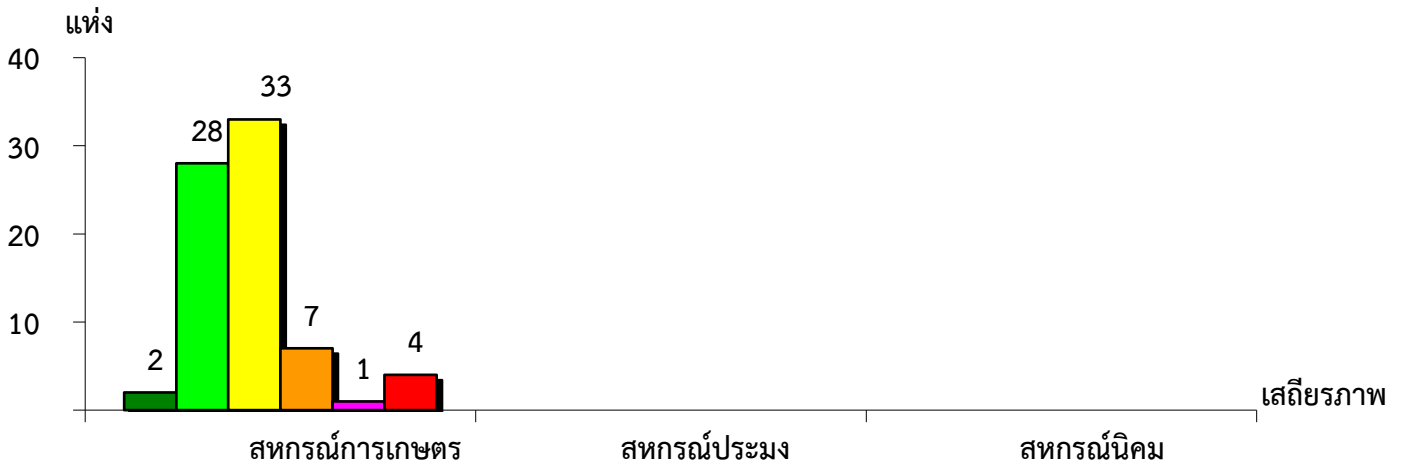
และกลุ่มเกษตรกร จำแนกตามระดับเสถียรภาพ จังหวัดสงขลา ประจำปี 2566



ระดับเสถียรภาพ	สหกรณ์ภาคการเกษตร	สหกรณ์นอกภาคการเกษตร	กลุ่มเกษตรกร
มั่นคงดีมาก	2.67%	11.77%	-
มั่นคงดี	37.33%	37.25%	8.33%
มั่นคงตามมาตรฐาน	44.00%	33.33%	50.00%
ต่ำกว่ามาตรฐาน	9.34%	15.69%	16.67%
ต้องปรับปรุง	1.33%	-	16.67%
ต้องแก้ไขเร่งด่วน	5.33%	1.96%	8.33%

แผนภูมิแสดงจำนวนและร้อยละของ สหกรณ์ภาคการเกษตร จำแนกตามระดับเสถียรภาพ

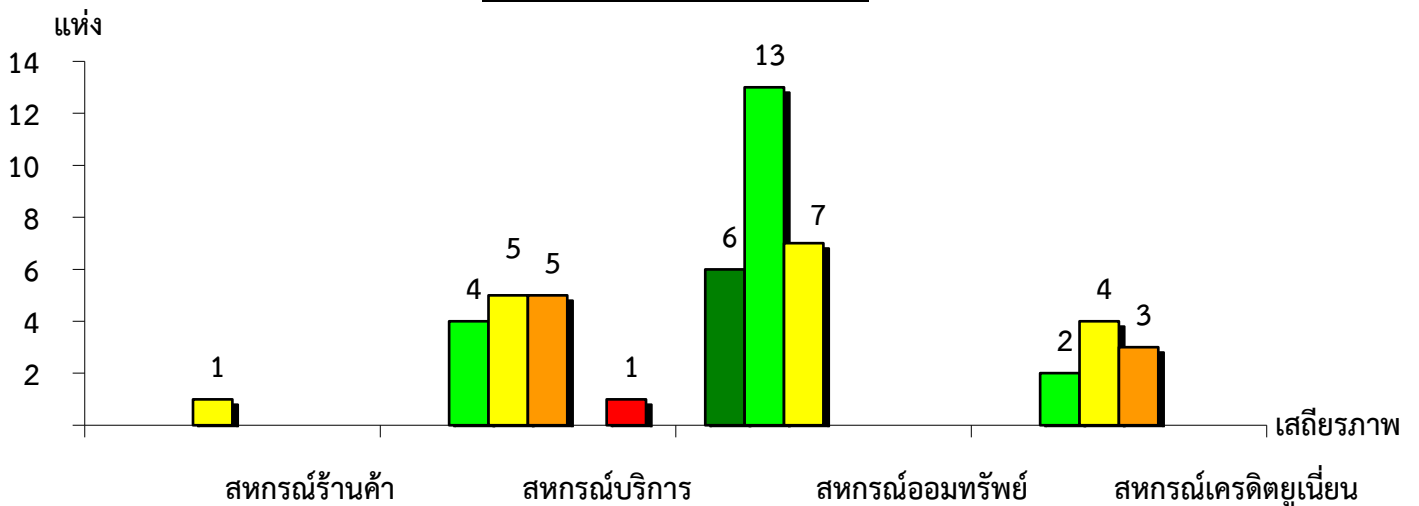
จังหวัดสงขลา ประจำปี 2566



ระดับเสถียรภาพ	สหกรณ์การเกษตร	สหกรณ์ประมง	สหกรณ์นิคม
มั่นคงดีมาก	2.67%	-	-
มั่นคงดี	37.33%	-	-
มั่นคงตามมาตรฐาน	44.00%	-	-
ต่ำกว่ามาตรฐาน	9.34%	-	-
ต้องปรับปรุง	1.33%	-	-
ต้องแก้ไขเร่งด่วน	5.33%	-	-

แผนภูมิแสดงจำนวนและร้อยละของ สหกรณ์นอกภาคการเกษตร จำแนกตามระดับเสถียรภาพ

จังหวัดสงขลา ประจำปี 2566



ระดับเสถียรภาพ	สหกรณ์ร้านค้า	สหกรณ์บริการ	สหกรณ์ออมทรัพย์	สหกรณ์เครดิตยูเนียน
มั่นคงดีมาก	-	-	23.08%	-
มั่นคงดี	-	26.67%	50.00%	22.22%
มั่นคงตามมาตรฐาน	100.00%	33.33%	26.92%	44.45%
ต่ำกว่ามาตรฐาน	-	33.33%	-	33.33%
ต้องปรับปรุง	-	-	-	-
ต้องแก้ไขเร่งด่วน	-	6.67%	-	-