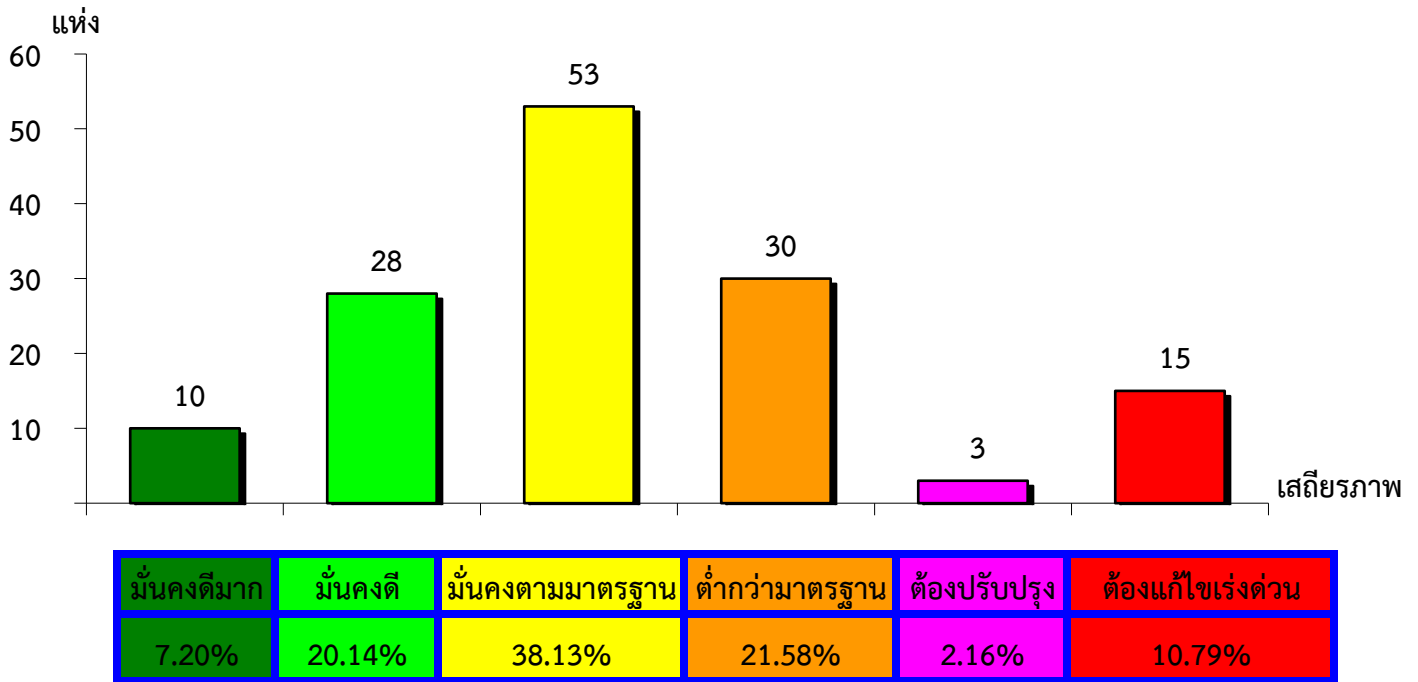
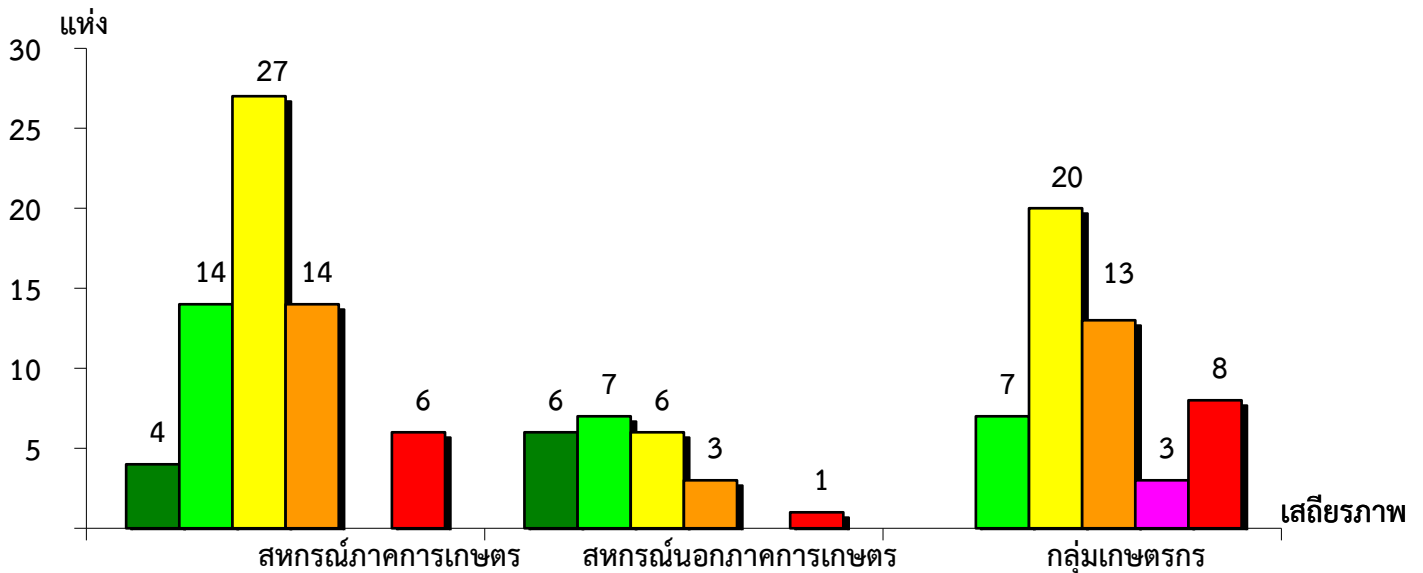


แผนภูมิแสดงจำนวนและร้อยละของ สหกรณ์และกลุ่มเกษตรกร จำแนกตามระดับเสถียรภาพ
จังหวัดสุโขทัย ประจำปี 2566



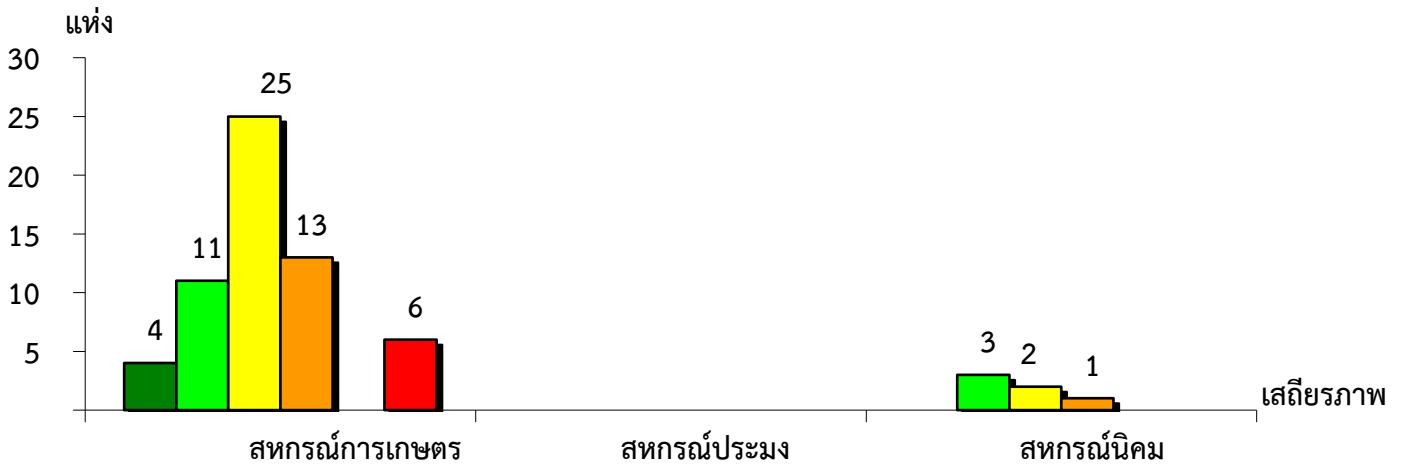
แผนภูมิแสดงจำนวนและร้อยละของ สหกรณ์ภาคการเกษตร สหกรณ์นอกภาคการเกษตร
และกลุ่มเกษตรกร จำแนกตามระดับเสถียรภาพ จังหวัดสุโขทัย ประจำปี 2566



ระดับเสถียรภาพ	สหกรณ์ภาคการเกษตร	สหกรณ์นอกภาคการเกษตร	กลุ่มเกษตรกร
มั่นคงดีมาก	6.15%	26.09%	-
มั่นคงดี	21.54%	30.43%	13.72%
มั่นคงตามมาตรฐาน	41.54%	26.09%	39.22%
ต่ำกว่ามาตรฐาน	21.54%	13.04%	25.49%
ต้องปรับปรุง	-	-	5.88%
ต้องแก้ไขเร่งด่วน	9.23%	4.35%	15.69%

แผนภูมิแสดงจำนวนและร้อยละของ สหกรณ์ภาคการเกษตร จำแนกตามระดับเสถียรภาพ

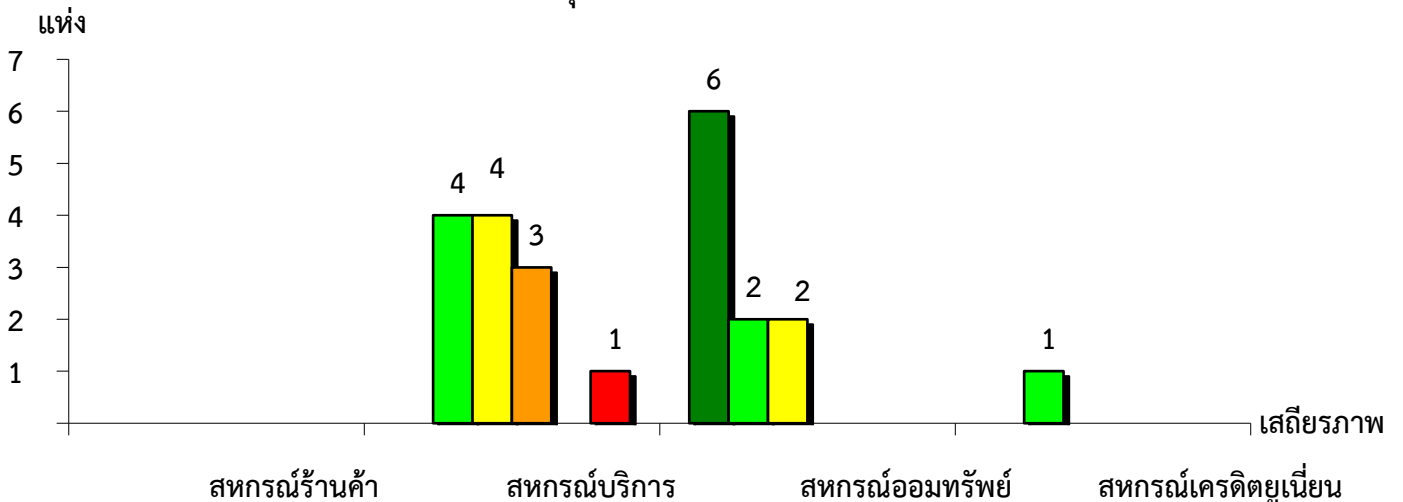
จังหวัดสุโขทัย ประจำปี 2566



ระดับเสถียรภาพ	สหกรณ์การเกษตร	สหกรณ์ประมง	สหกรณ์นิคม
มั่นคงดีมาก	6.78%	-	-
มั่นคงดี	18.65%	-	50.00%
มั่นคงตามมาตรฐาน	42.37%	-	33.33%
ต่ำกว่ามาตรฐาน	22.03%	-	16.67%
ต้องปรับปรุง	-	-	-
ต้องแก้ไขเร่งด่วน	10.17%	-	-

แผนภูมิแสดงจำนวนและร้อยละของ สหกรณ์นอกภาคการเกษตร จำแนกตามระดับเสถียรภาพ

จังหวัดสุโขทัย ประจำปี 2566



ระดับเสถียรภาพ	สหกรณ์ร้านค้า	สหกรณ์บริการ	สหกรณ์ออมทรัพย์	สหกรณ์เครดิตยูเนียน
มั่นคงดีมาก	-	-	60.00%	-
มั่นคงดี	-	33.33%	20.00%	100.00%
มั่นคงตามมาตรฐาน	-	33.33%	20.00%	-
ต่ำกว่ามาตรฐาน	-	25.00%	-	-
ต้องปรับปรุง	-	-	-	-
ต้องแก้ไขเร่งด่วน	-	8.34%	-	-