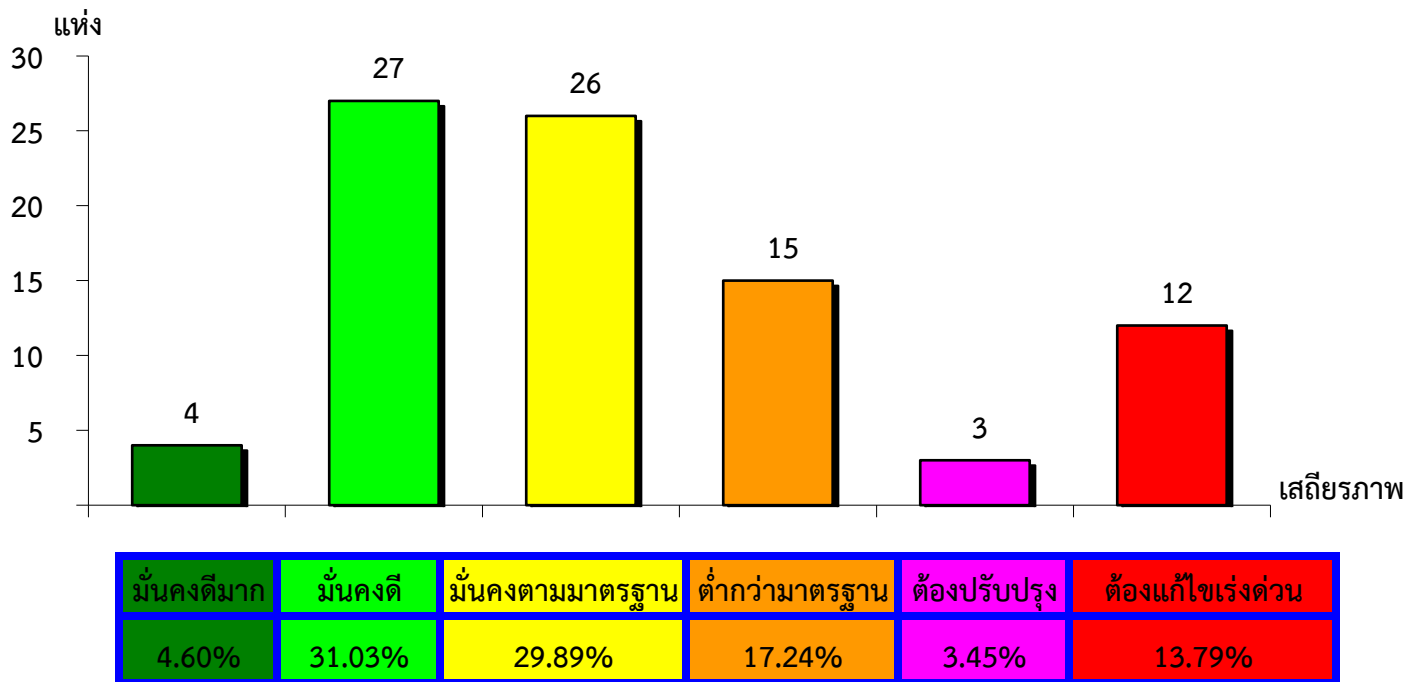
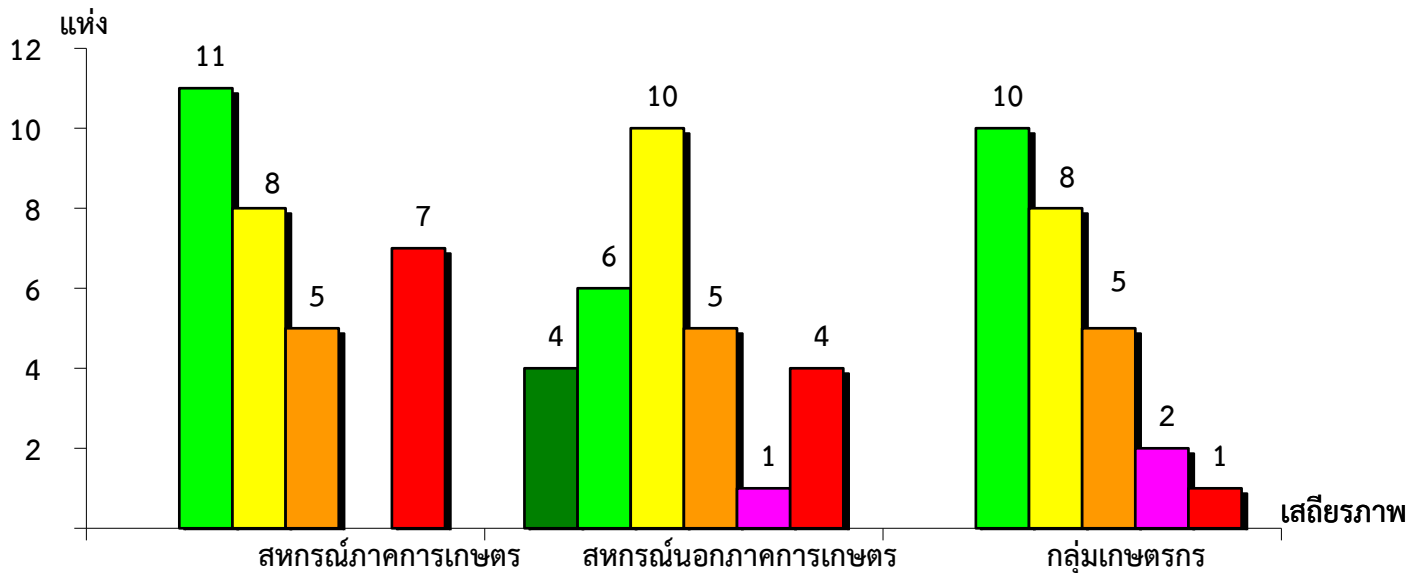


แผนภูมิแสดงจำนวนและร้อยละของ สหกรณ์และกลุ่มเกษตรกร จำแนกตามระดับเสถียรภาพ
จังหวัดสุพรรณบุรี ประจำปี 2566

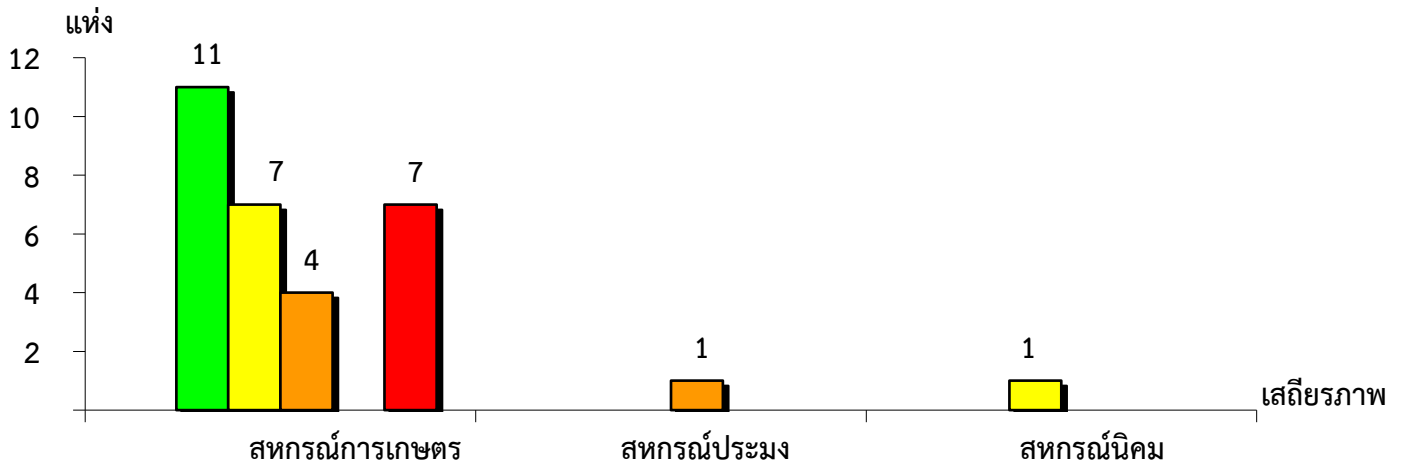


แผนภูมิแสดงจำนวนและร้อยละของ สหกรณ์ภาคการเกษตร สหกรณ์นอกภาคการเกษตร
และกลุ่มเกษตรกร จำแนกตามระดับเสถียรภาพ จังหวัดสุพรรณบุรี ประจำปี 2566



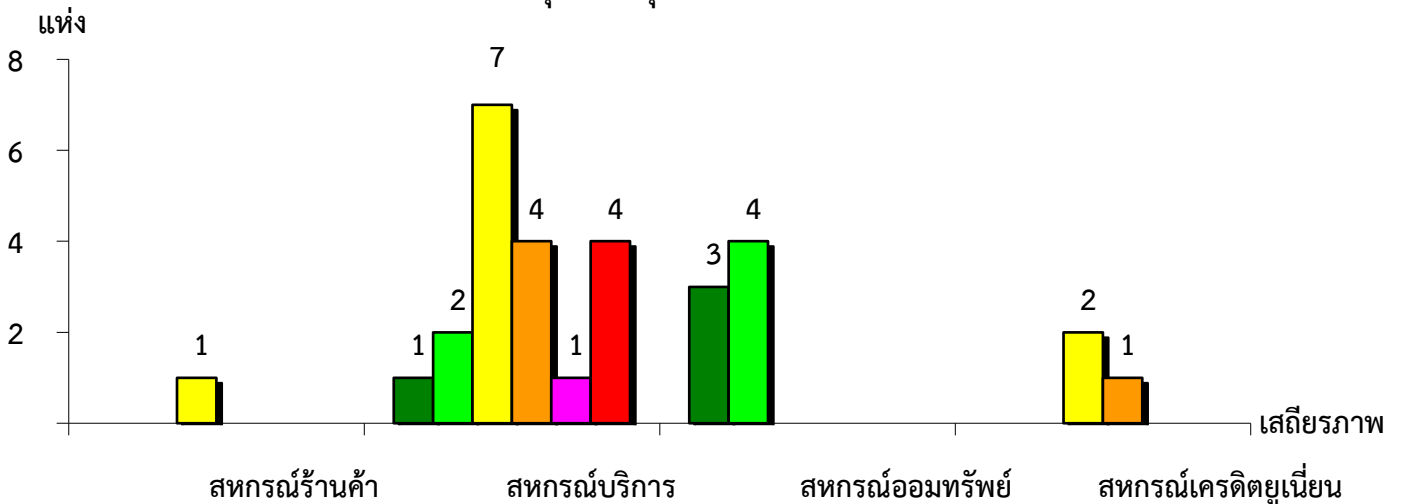
เสถียรภาพ	สหกรณ์ภาคการเกษตร	สหกรณ์นอกภาคการเกษตร	กลุ่มเกษตรกร
มั่นคงดีมาก	-	13.33%	-
มั่นคงดี	35.48%	20.00%	38.46%
มั่นคงตามมาตรฐาน	25.81%	33.33%	30.77%
ต่ำกว่ามาตรฐาน	16.13%	16.67%	19.23%
ต้องปรับปรุง	-	3.34%	7.69%
ต้องแก้ไขเร่งด่วน	22.58%	13.33%	3.85%

แผนภูมิแสดงจำนวนและร้อยละของ สหกรณ์ภาคการเกษตร จำแนกตามระดับเสถียรภาพ
จังหวัดสุพรรณบุรี ประจำปี 2566



ระดับเสถียรภาพ	สหกรณ์การเกษตร	สหกรณ์ประมง	สหกรณ์นิคม
มั่นคงดีมาก	-	-	-
มั่นคงดี	37.93%	-	-
มั่นคงตามมาตรฐาน	24.14%	-	100.00%
ต่ำกว่ามาตรฐาน	13.79%	100.00%	-
ต้องปรับปรุง	-	-	-
ต้องแก้ไขเร่งด่วน	24.14%	-	-

แผนภูมิแสดงจำนวนและร้อยละของ สหกรณ์นอกภาคการเกษตร จำแนกตามระดับเสถียรภาพ
จังหวัดสุพรรณบุรี ประจำปี 2566



ระดับเสถียรภาพ	สหกรณ์ร้านค้า	สหกรณ์บริการ	สหกรณ์ออมทรัพย์	สหกรณ์เครดิตยูเนียน
มั่นคงดีมาก	-	5.26%	42.86%	-
มั่นคงดี	-	10.53%	57.14%	-
มั่นคงตามมาตรฐาน	100.00%	36.85%	-	66.67%
ต่ำกว่ามาตรฐาน	-	21.05%	-	33.33%
ต้องปรับปรุง	-	5.26%	-	-
ต้องแก้ไขเร่งด่วน	-	21.05%	-	-