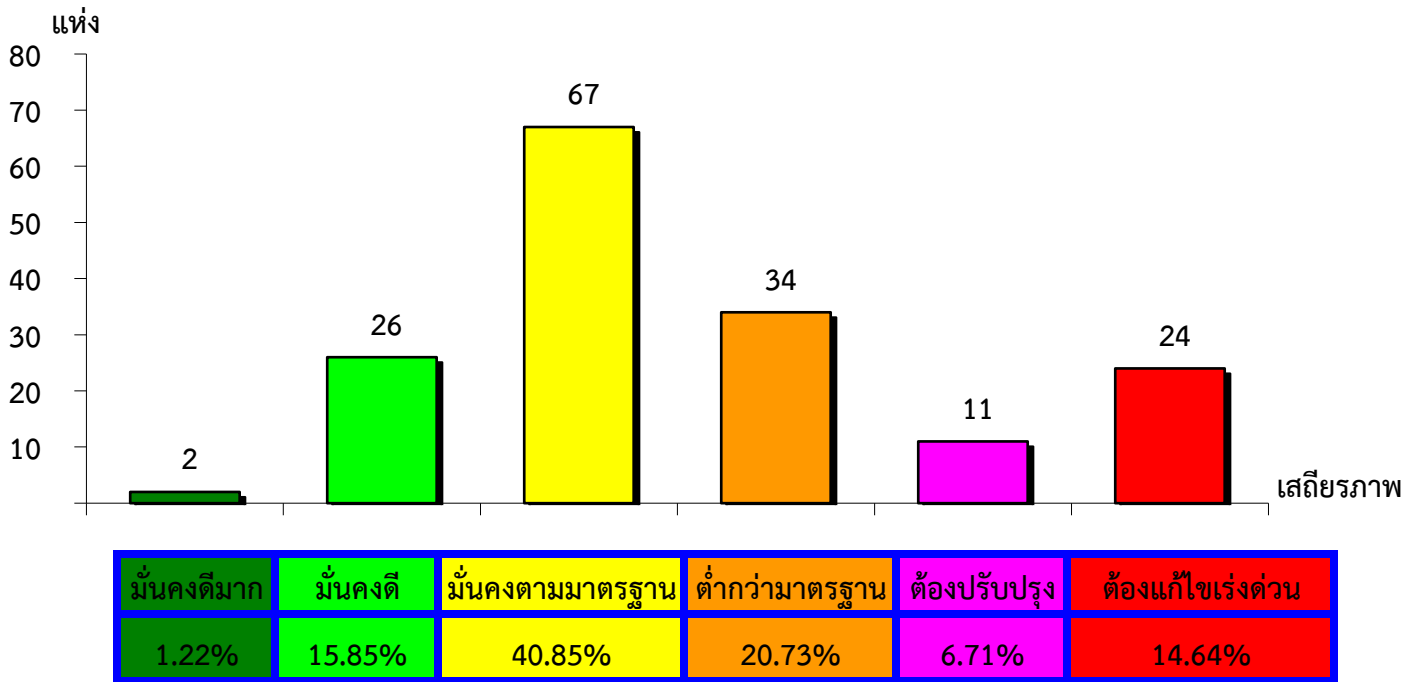
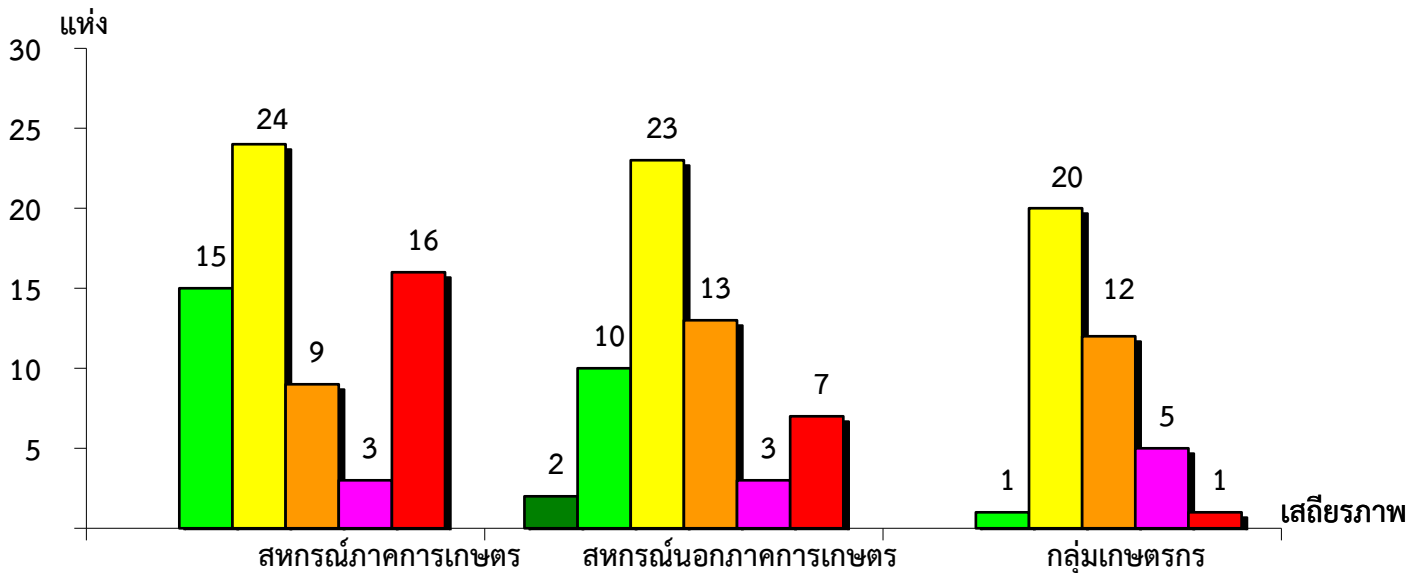


แผนภูมิแสดงจำนวนและร้อยละของ สหกรณ์และกลุ่มเกษตรกร จำแนกตามระดับเสถียรภาพ
จังหวัดสุราษฎร์ธานี ประจำปี 2566



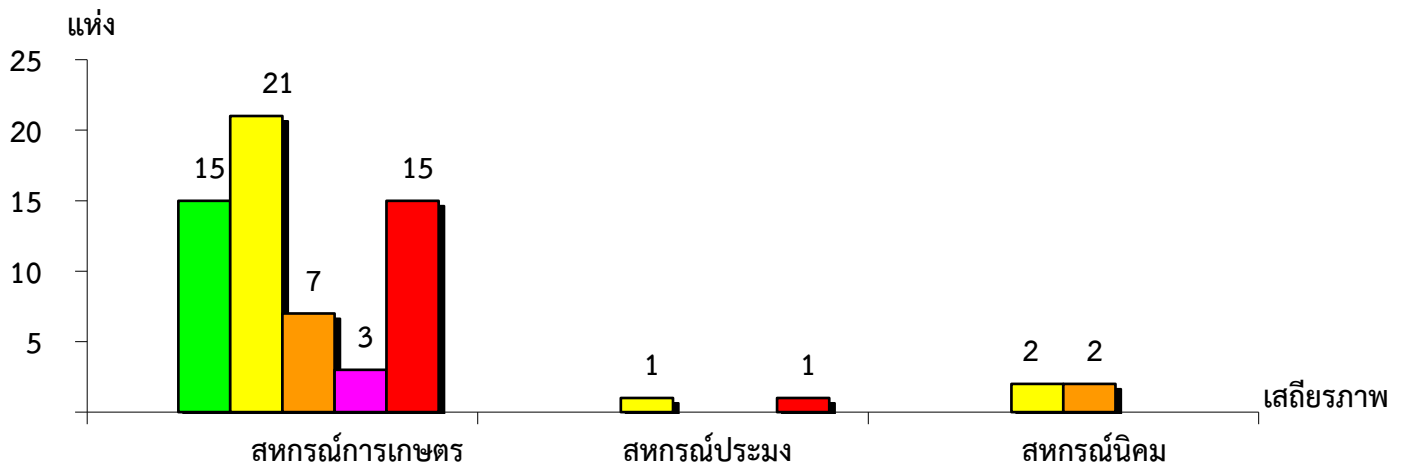
แผนภูมิแสดงจำนวนและร้อยละของ สหกรณ์ภาคการเกษตร สหกรณ์นอกภาคการเกษตร
และกลุ่มเกษตรกร จำแนกตามระดับเสถียรภาพ จังหวัดสุราษฎร์ธานี ประจำปี 2566



เสถียรภาพ	สหกรณ์ภาคการเกษตร	สหกรณ์นอกภาคการเกษตร	กลุ่มเกษตรกร
มั่นคงดีมาก	-	3.45%	-
มั่นคงดี	22.39%	17.24%	2.56%
มั่นคงตามมาตรฐาน	35.82%	39.66%	51.29%
ต่ำกว่ามาตรฐาน	13.43%	22.41%	30.77%
ต้องปรับปรุง	4.48%	5.17%	12.82%
ต้องแก้ไขเร่งด่วน	23.88%	12.07%	2.56%

แผนภูมิแสดงจำนวนและร้อยละของ สหกรณ์ภาคการเกษตร จำแนกตามระดับเสถียรภาพ

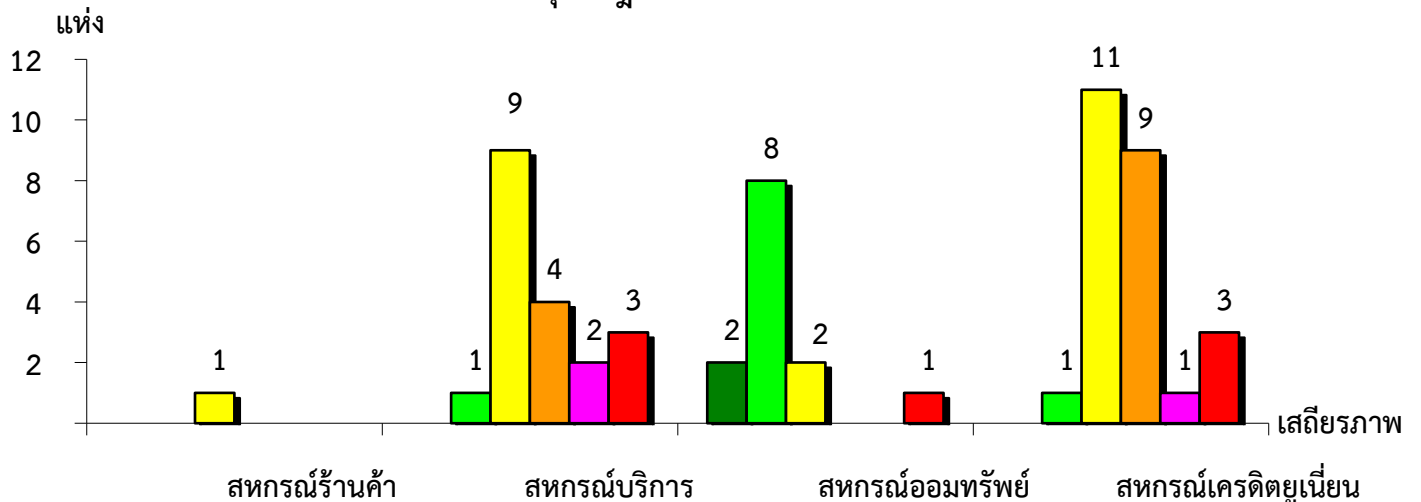
จังหวัดสุราษฎร์ธานี ประจำปี 2566



เสถียรภาพ	สหกรณ์การเกษตร	สหกรณ์ประมง	สหกรณ์นิคม
มั่นคงดีมาก	-	-	-
มั่นคงดี	24.59%	-	-
มั่นคงตามมาตรฐาน	34.43%	50.00%	50.00%
ต่ำกว่ามาตรฐาน	11.47%	-	50.00%
ต้องปรับปรุง	4.92%	-	-
ต้องแก้ไขเร่งด่วน	24.59%	50.00%	-

แผนภูมิแสดงจำนวนและร้อยละของ สหกรณ์นอกภาคการเกษตร จำแนกตามระดับเสถียรภาพ

จังหวัดสุราษฎร์ธานี ประจำปี 2566



เสถียรภาพ	สหกรณ์ร้านค้า	สหกรณ์บริการ	สหกรณ์ออมทรัพย์	สหกรณ์เครดิตยูเนียน
มั่นคงดีมาก	-	-	15.38%	-
มั่นคงดี	-	5.26%	61.54%	4.00%
มั่นคงตามมาตรฐาน	100.00%	47.37%	15.38%	44.00%
ต่ำกว่ามาตรฐาน	-	21.05%	-	36.00%
ต้องปรับปรุง	-	10.53%	-	4.00%
ต้องแก้ไขเร่งด่วน	-	15.79%	7.70%	12.00%