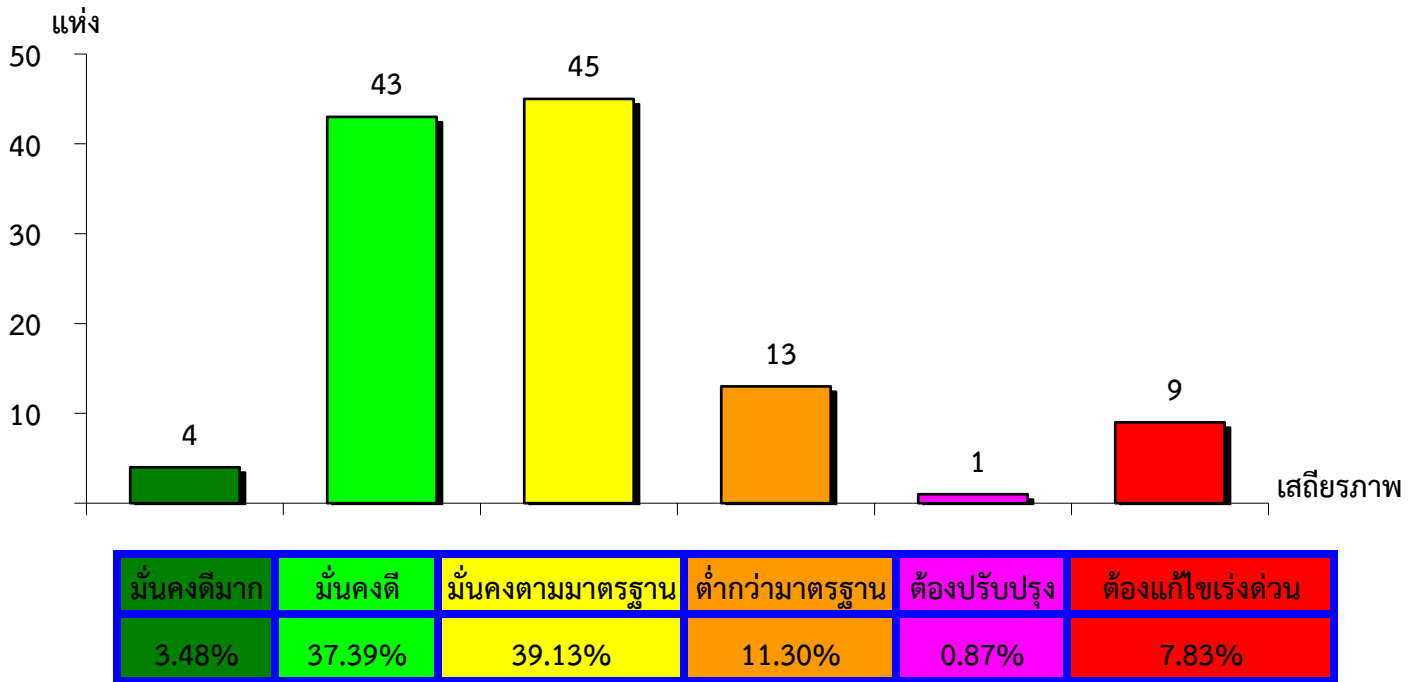
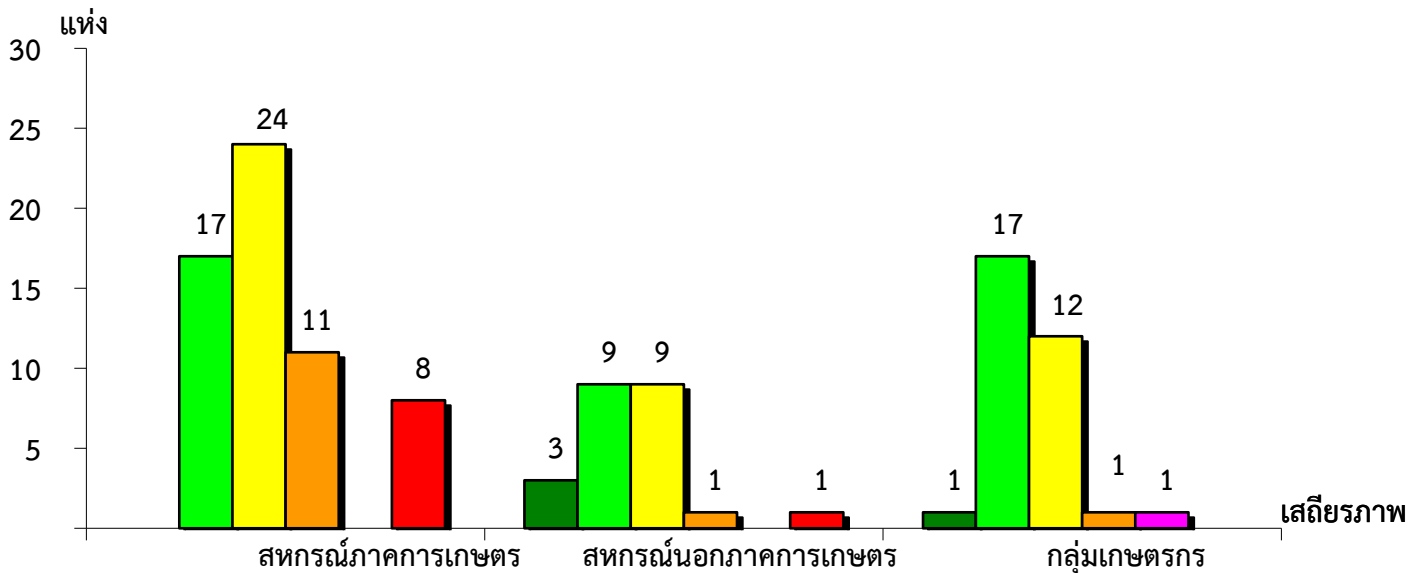


แผนภูมิแสดงจำนวนและร้อยละของ สหกรณ์และกลุ่มเกษตรกร จำแนกตามระดับเสถียรภาพ  
จังหวัดสุรินทร์ ประจำปี 2566

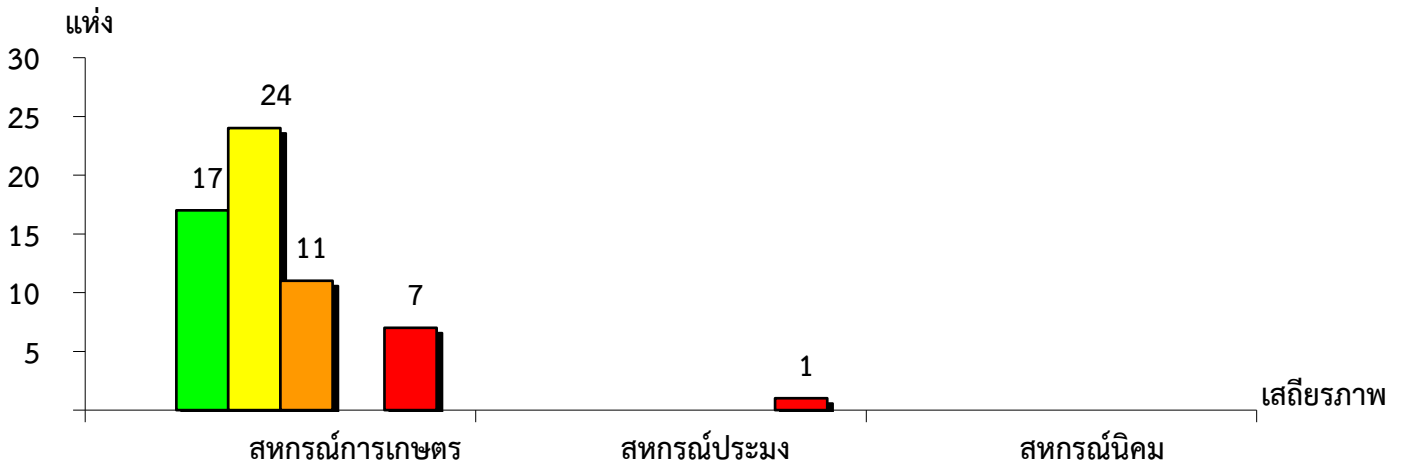


แผนภูมิแสดงจำนวนและร้อยละของ สหกรณ์ภาคการเกษตร สหกรณ์นอกภาคการเกษตร  
และกลุ่มเกษตรกร จำแนกตามระดับเสถียรภาพ จังหวัดสุรินทร์ ประจำปี 2566



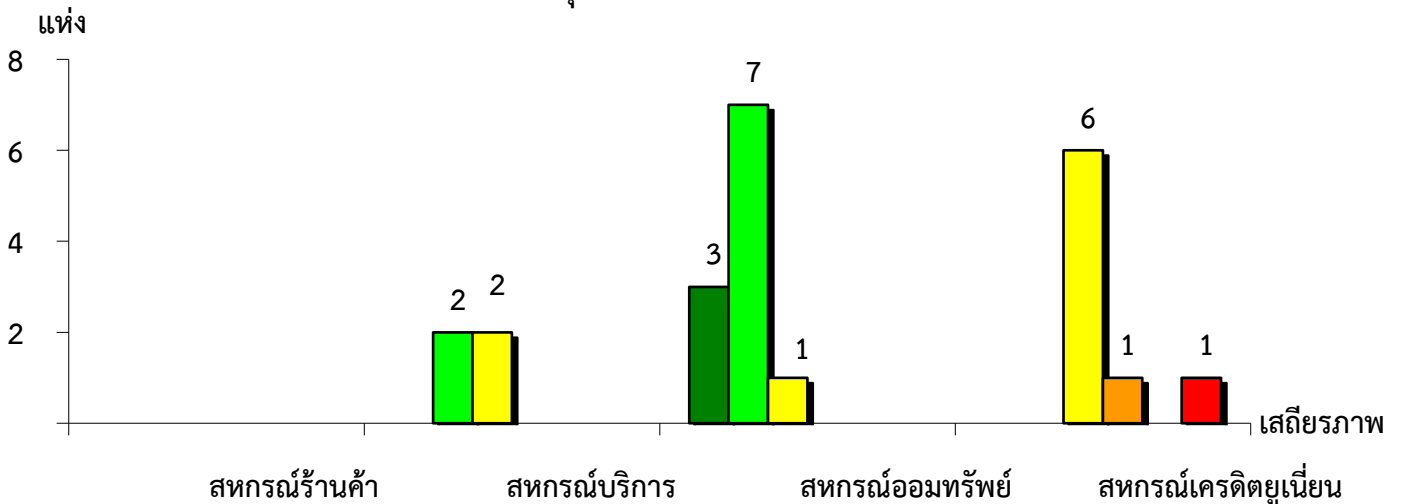
เสถียรภาพ	สหกรณ์ภาคการเกษตร	สหกรณ์นอกภาคการเกษตร	กลุ่มเกษตรกร
มั่นคงดีมาก	-	13.04%	3.12%
มั่นคงดี	28.34%	39.13%	53.13%
มั่นคงตามมาตรฐาน	40.00%	39.13%	37.50%
ต่ำกว่ามาตรฐาน	18.33%	4.35%	3.12%
ต้องปรับปรุง	-	-	3.13%
ต้องแก้ไขเร่งด่วน	13.33%	4.35%	-

แผนภูมิแสดงจำนวนและร้อยละของ สหกรณ์ภาคการเกษตร จำแนกตามระดับเสถียรภาพ  
จังหวัดสุรินทร์ ประจำปี 2566



	สหกรณ์การเกษตร	สหกรณ์ประมง	สหกรณ์นิคม
มั่นคงดีมาก	-	-	-
มั่นคงดี	28.81%	-	-
มั่นคงตามมาตรฐาน	40.68%	-	-
ต่ำกว่ามาตรฐาน	18.65%	-	-
ต้องปรับปรุง	-	-	-
ต้องแก้ไขเร่งด่วน	11.86%	100.00%	-

แผนภูมิแสดงจำนวนและร้อยละของ สหกรณ์นอกภาคการเกษตร จำแนกตามระดับเสถียรภาพ  
จังหวัดสุรินทร์ ประจำปี 2566



	สหกรณ์ร้านค้า	สหกรณ์บริการ	สหกรณ์ออมทรัพย์	สหกรณ์เครดิตยูเนี่ยน
มั่นคงดีมาก	-	-	27.27%	-
มั่นคงดี	-	50.00%	63.64%	-
มั่นคงตามมาตรฐาน	-	50.00%	9.09%	75.00%
ต่ำกว่ามาตรฐาน	-	-	-	12.50%
ต้องปรับปรุง	-	-	-	-
ต้องแก้ไขเร่งด่วน	-	-	-	12.50%