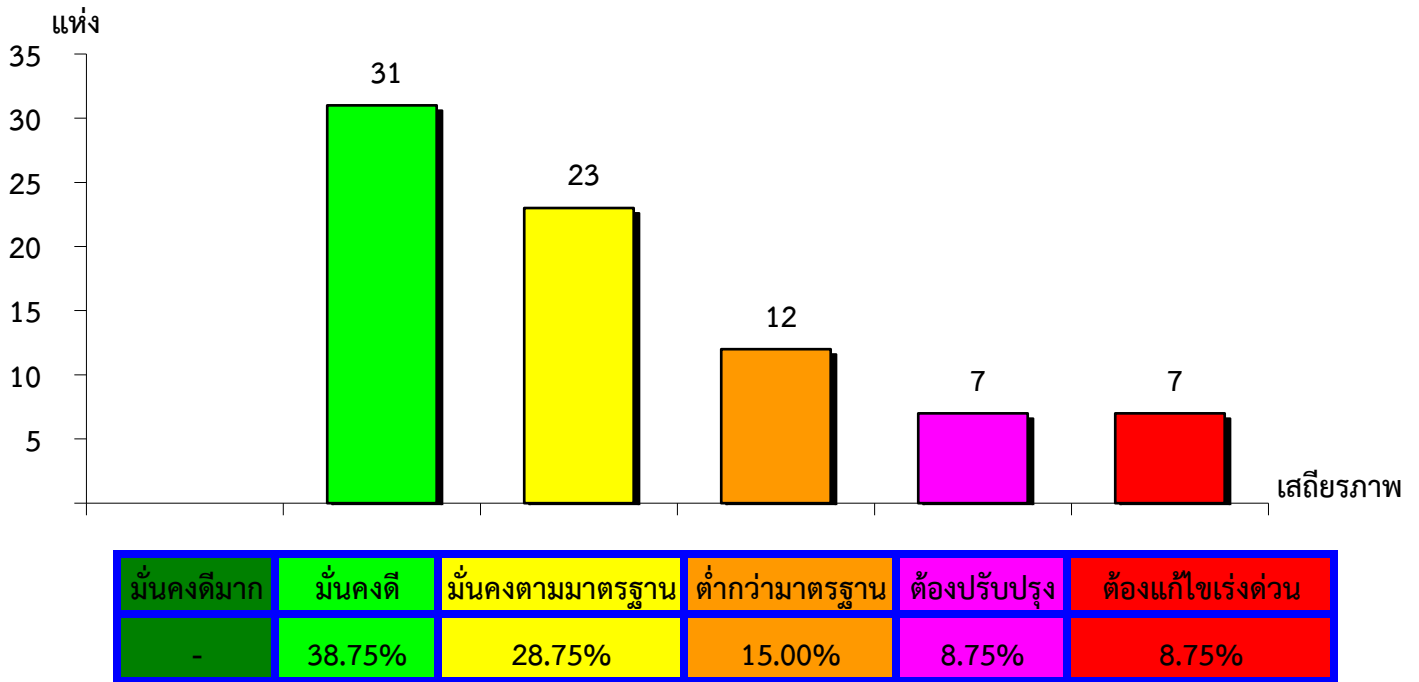
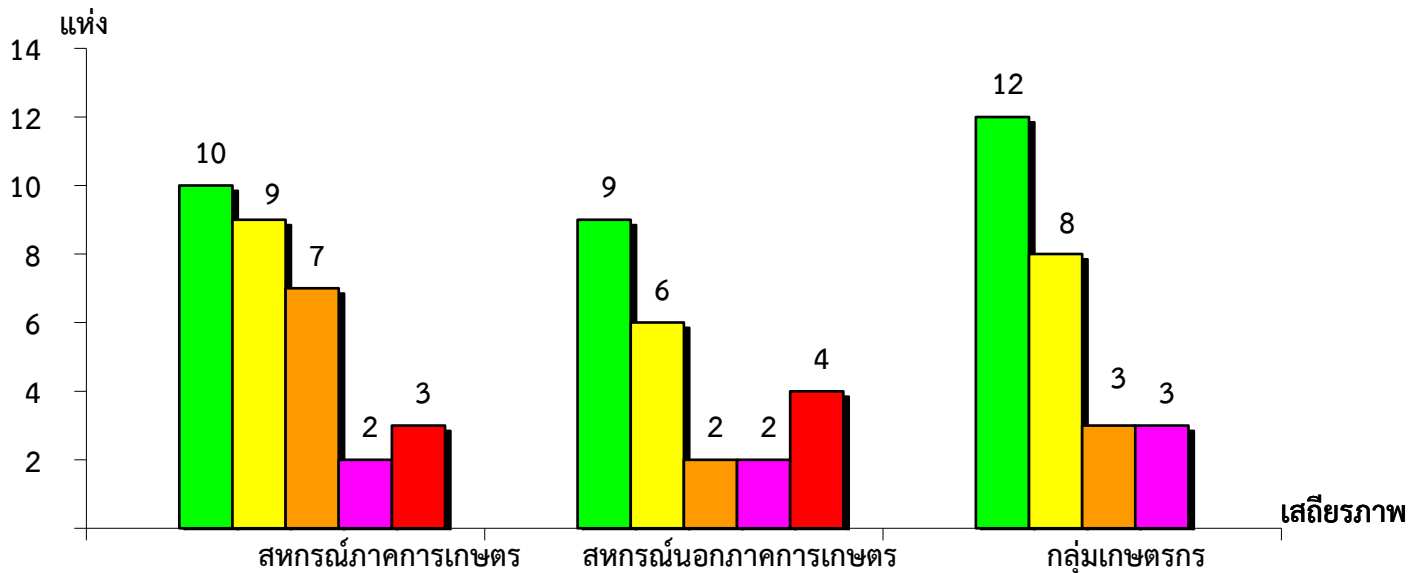


แผนภูมิแสดงจำนวนและร้อยละของ สหกรณ์และกลุ่มเกษตรกร จำแนกตามระดับเสถียรภาพ  
จังหวัดตาก ประจำปี 2566



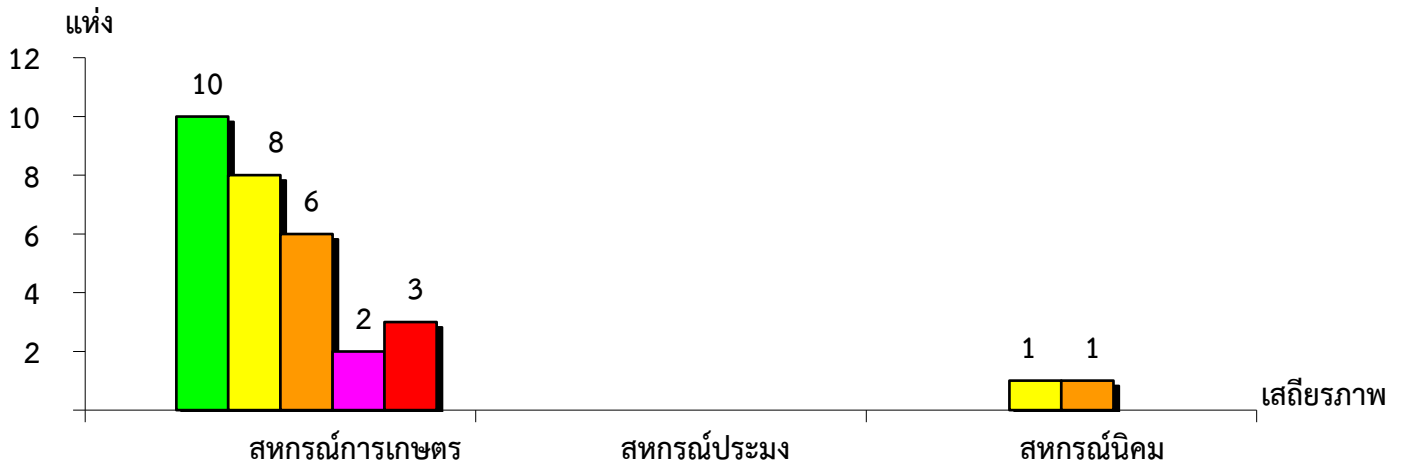
แผนภูมิแสดงจำนวนและร้อยละของ สหกรณ์ภาคการเกษตร สหกรณ์นอกภาคการเกษตร  
และกลุ่มเกษตรกร จำแนกตามระดับเสถียรภาพ จังหวัดตาก ประจำปี 2566



เสถียรภาพ	สหกรณ์ภาคการเกษตร	สหกรณ์นอกภาคการเกษตร	กลุ่มเกษตรกร
มั่นคงดีมาก	-	-	-
มั่นคงดี	32.26%	39.13%	46.15%
มั่นคงตามมาตรฐาน	29.03%	26.08%	30.77%
ต่ำกว่ามาตรฐาน	22.58%	8.70%	11.54%
ต้องปรับปรุง	6.45%	8.70%	11.54%
ต้องแก้ไขเร่งด่วน	9.68%	17.39%	-

แผนภูมิแสดงจำนวนและร้อยละของ สหกรณ์ภาคการเกษตร จำแนกตามระดับเสถียรภาพ

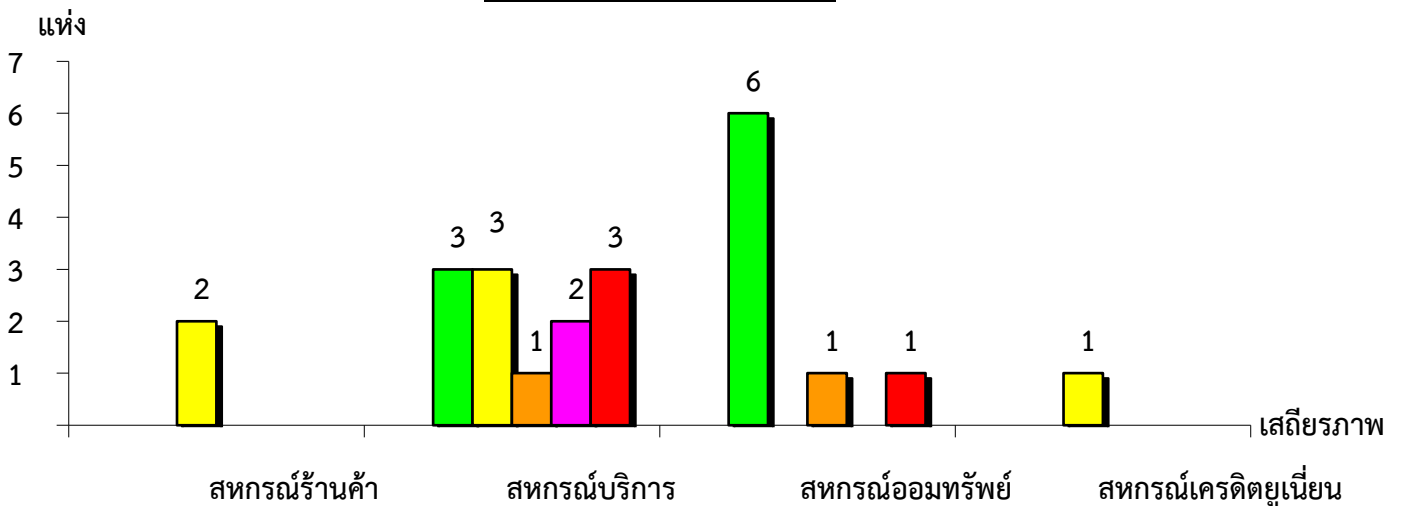
จังหวัดตาก ประจำปี 2566



ระดับเสถียรภาพ	สหกรณ์การเกษตร	สหกรณ์ประมง	สหกรณ์นิคม
มั่นคงดีมาก	-	-	-
มั่นคงดี	34.48%	-	-
มั่นคงตามมาตรฐาน	27.59%	-	50.00%
ต่ำกว่ามาตรฐาน	20.69%	-	50.00%
ต้องปรับปรุง	6.90%	-	-
ต้องแก้ไขเร่งด่วน	10.34%	-	-

แผนภูมิแสดงจำนวนและร้อยละของ สหกรณ์นอกภาคการเกษตร จำแนกตามระดับเสถียรภาพ

จังหวัดตาก ประจำปี 2566



ระดับเสถียรภาพ	สหกรณ์ร้านค้า	สหกรณ์บริการ	สหกรณ์ออมทรัพย์	สหกรณ์เครดิตยูเนียน
มั่นคงดีมาก	-	-	-	-
มั่นคงดี	-	25.00%	75.00%	-
มั่นคงตามมาตรฐาน	100.00%	25.00%	-	100.00%
ต่ำกว่ามาตรฐาน	-	8.33%	12.50%	-
ต้องปรับปรุง	-	16.67%	-	-
ต้องแก้ไขเร่งด่วน	-	25.00%	12.50%	-