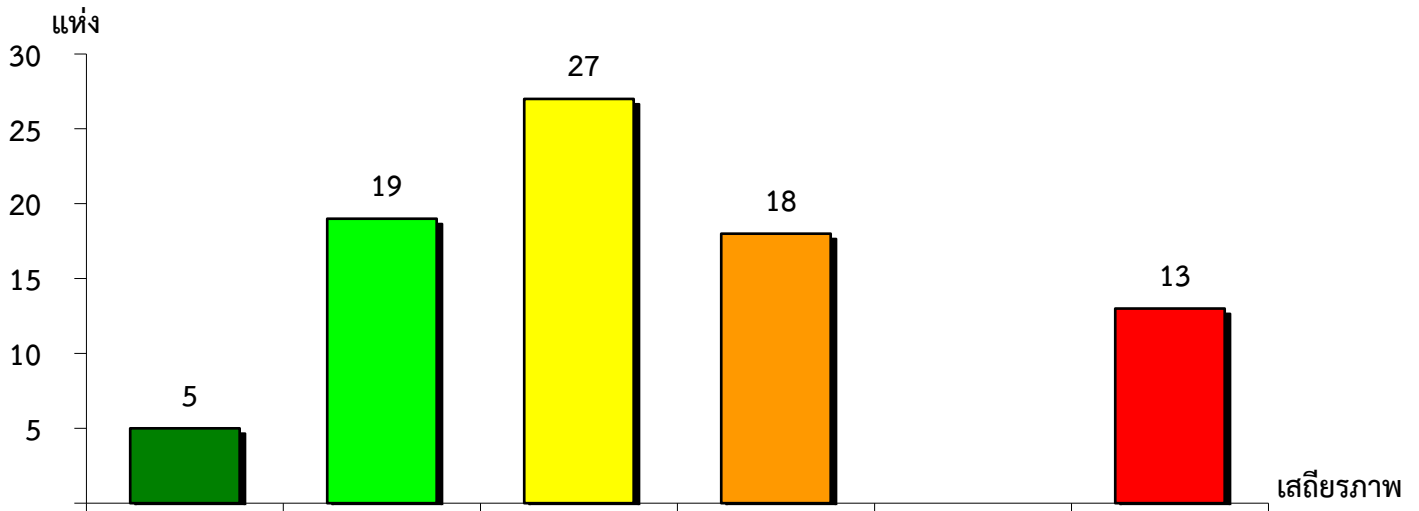


แผนภูมิแสดงจำนวนและร้อยละของ สหกรณ์และกลุ่มเกษตรกร จำแนกตามระดับเสถียรภาพ

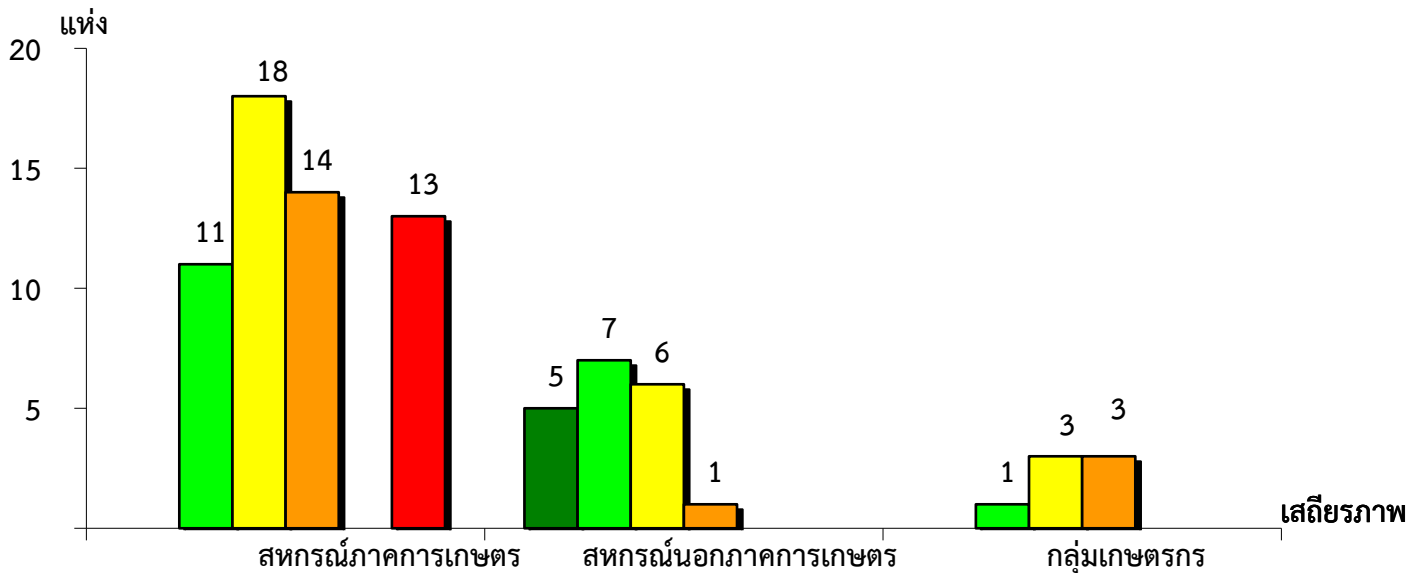
จังหวัดตรัง ประจำปี 2566



มั่นคงดีมาก	มั่นคงดี	มั่นคงตามมาตรฐาน	ต่ำกว่ามาตรฐาน	ต้องปรับปรุง	ต้องแก้ไขเร่งด่วน
6.10%	23.17%	32.93%	21.95%	-	15.85%

แผนภูมิแสดงจำนวนและร้อยละของ สหกรณ์ภาคการเกษตร สหกรณ์นอกภาคการเกษตร

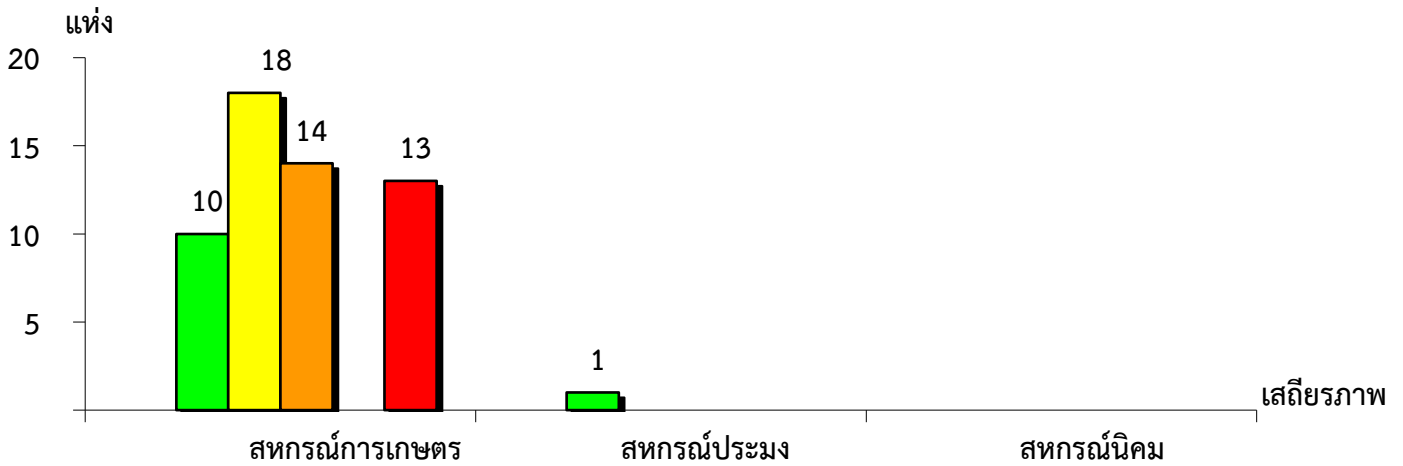
และกลุ่มเกษตรกร จำแนกตามระดับเสถียรภาพ จังหวัดตรัง ประจำปี 2566



เสถียรภาพ	สหกรณ์ภาคการเกษตร	สหกรณ์นอกภาคการเกษตร	กลุ่มเกษตรกร
มั่นคงดีมาก	-	26.32%	-
มั่นคงดี	19.64%	36.84%	14.28%
มั่นคงตามมาตรฐาน	32.14%	31.58%	42.86%
ต่ำกว่ามาตรฐาน	25.00%	5.26%	42.86%
ต้องปรับปรุง	-	-	-
ต้องแก้ไขเร่งด่วน	23.22%	-	-

แผนภูมิแสดงจำนวนและร้อยละของ สหกรณ์ภาคการเกษตร จำแนกตามระดับเสถียรภาพ

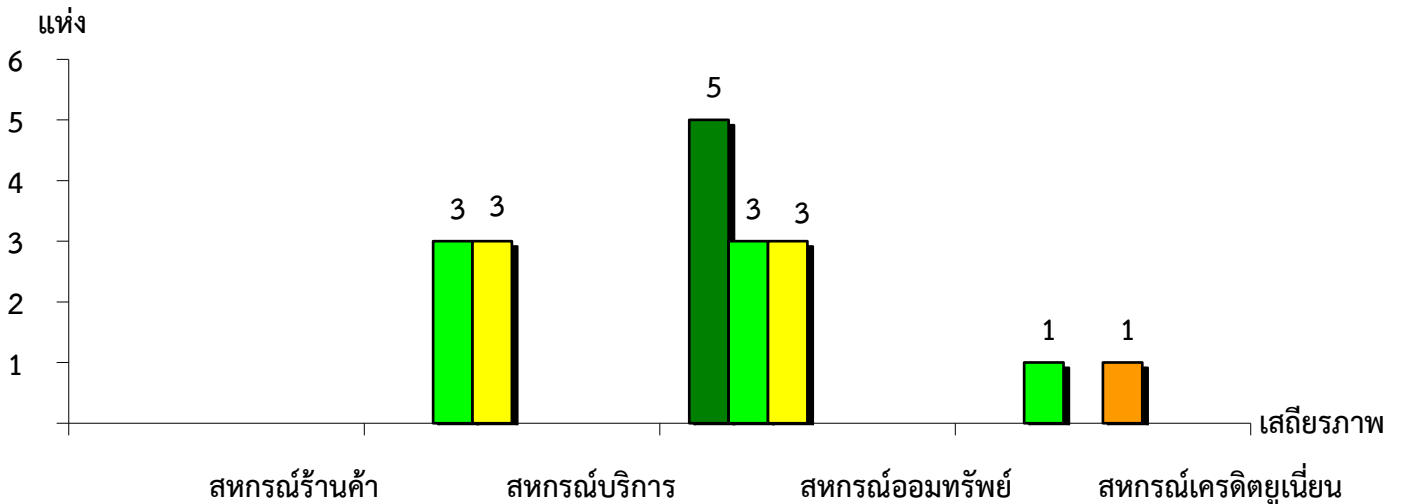
จังหวัดตรัง ประจำปี 2566



เสถียรภาพ	สหกรณ์การเกษตร	สหกรณ์ประมง	สหกรณ์นิคม
ดีมาก	-	-	-
ดี	18.18%	100.00%	-
มั่นคงตามมาตรฐาน	32.73%	-	-
ต่ำกว่ามาตรฐาน	25.45%	-	-
ต้องปรับปรุง	-	-	-
ต้องแก้ไขเร่งด่วน	23.64%	-	-

แผนภูมิแสดงจำนวนและร้อยละของ สหกรณ์นอกภาคการเกษตร จำแนกตามระดับเสถียรภาพ

จังหวัดตรัง ประจำปี 2566



เสถียรภาพ	สหกรณ์ร้านค้า	สหกรณ์บริการ	สหกรณ์ออมทรัพย์	สหกรณ์เครดิตยูเนียน
ดีมาก	-	-	45.46%	-
ดี	-	50.00%	27.27%	50.00%
มั่นคงตามมาตรฐาน	-	50.00%	27.27%	-
ต่ำกว่ามาตรฐาน	-	-	-	50.00%
ต้องปรับปรุง	-	-	-	-
ต้องแก้ไขเร่งด่วน	-	-	-	-