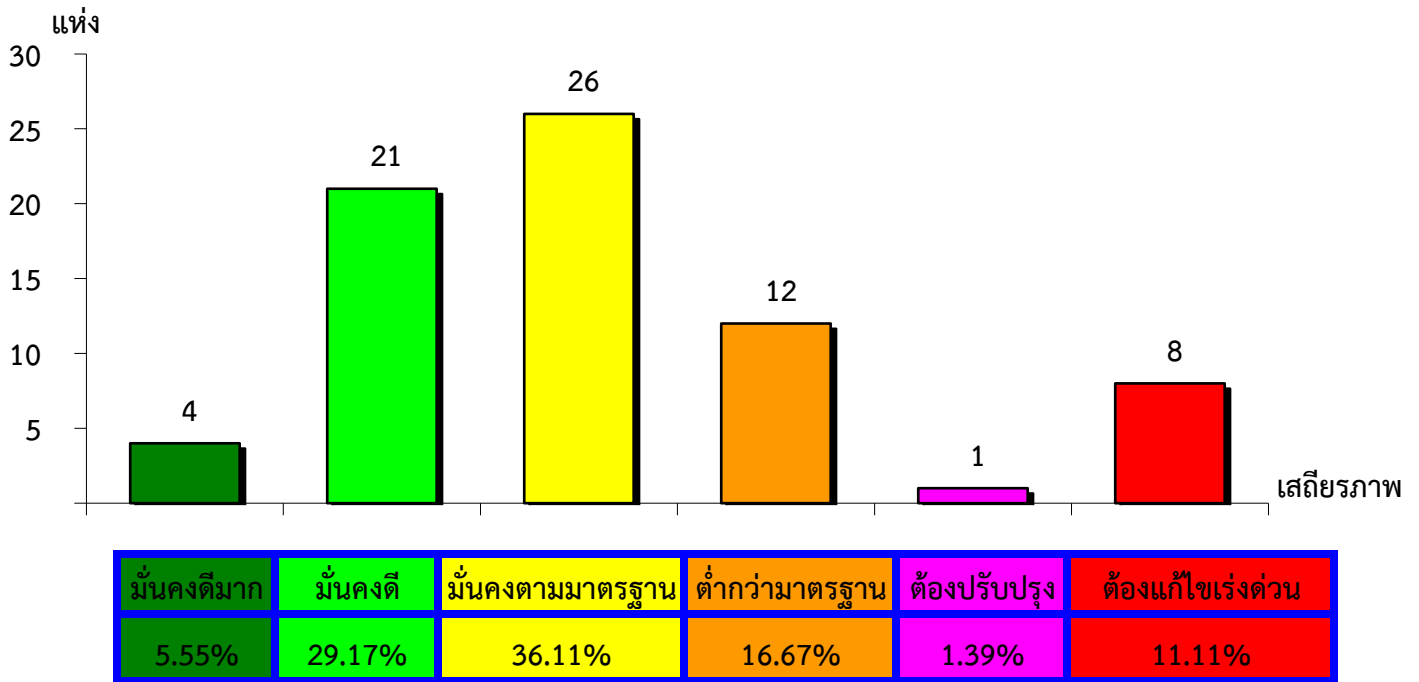
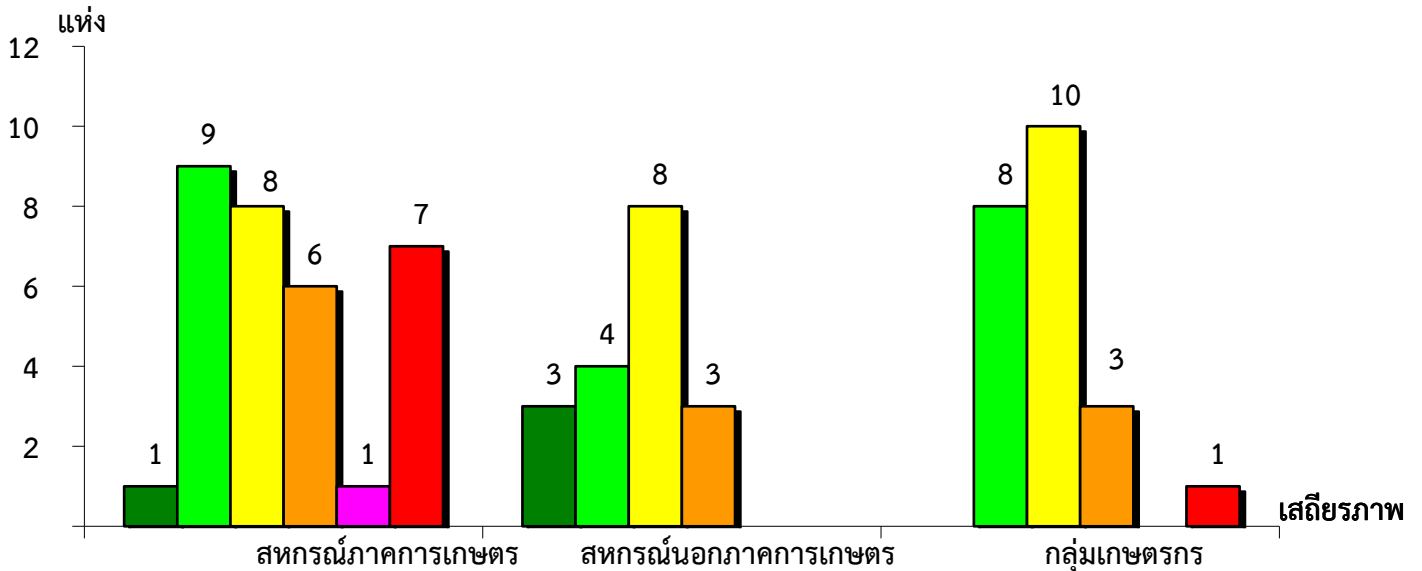


แผนภูมิแสดงจำนวนและร้อยละของ สหกรณ์และกลุ่มเกษตรกร จำแนกตามระดับเสถียรภาพ
จังหวัดตราด ประจำปี 2566



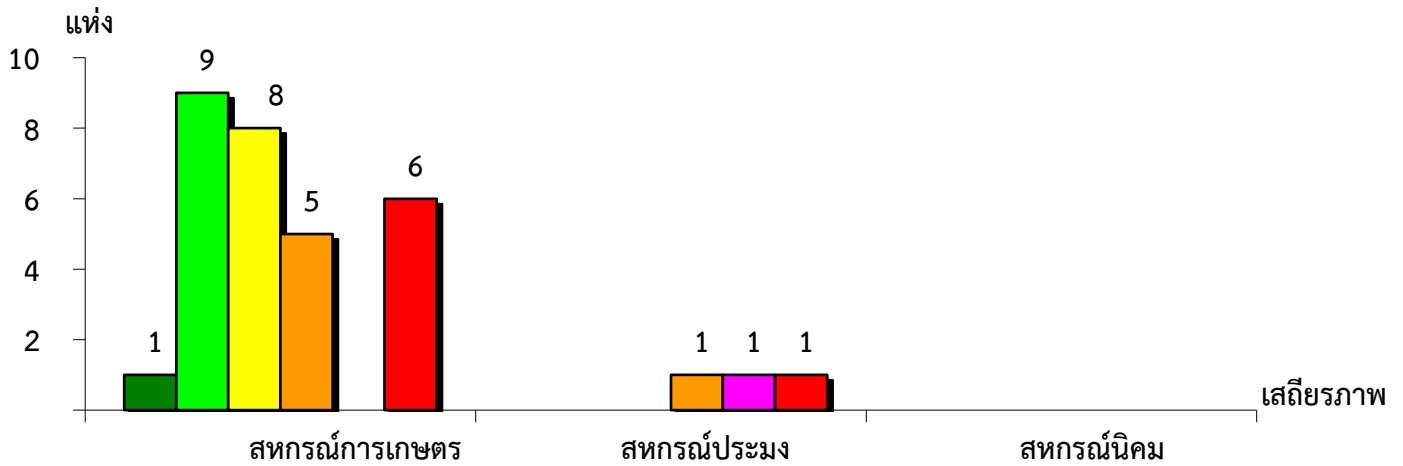
แผนภูมิแสดงจำนวนและร้อยละของ สหกรณ์ภาคการเกษตร สหกรณ์นอกภาคการเกษตร
และกลุ่มเกษตรกร จำแนกตามระดับเสถียรภาพ จังหวัดตราด ประจำปี 2566



มั่นคงดีมาก	3.12%	16.67%	-
มั่นคงดี	28.13%	22.22%	36.36%
มั่นคงตามมาตรฐาน	25.00%	44.44%	45.45%
ต่ำกว่ามาตรฐาน	18.75%	16.67%	13.64%
ต้องปรับปรุง	3.12%	-	-
ต้องแก้ไขเร่งด่วน	21.88%	-	4.55%

แผนภูมิแสดงจำนวนและร้อยละของ สหกรณ์ภาคการเกษตร จำแนกตามระดับเสถียรภาพ

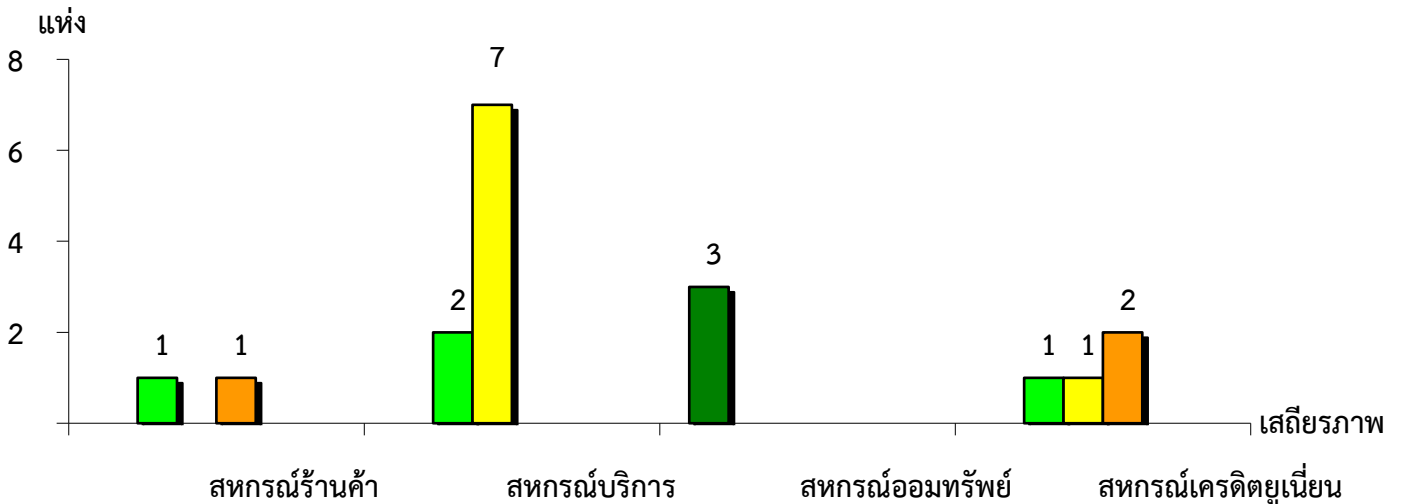
จังหวัดตราด ประจำปี 2566



เสถียรภาพ	สหกรณ์การเกษตร	สหกรณ์ประมง	สหกรณ์นิคม
มั่นคงดีมาก	3.45%	-	-
มั่นคงดี	31.03%	-	-
มั่นคงตามมาตรฐาน	27.59%	-	-
ต่ำกว่ามาตรฐาน	17.24%	33.34%	-
ต้องปรับปรุง	-	33.33%	-
ต้องแก้ไขเร่งด่วน	20.69%	33.33%	-

แผนภูมิแสดงจำนวนและร้อยละของ สหกรณ์นอกภาคการเกษตร จำแนกตามระดับเสถียรภาพ

จังหวัดตราด ประจำปี 2566



เสถียรภาพ	สหกรณ์ร้านค้า	สหกรณ์บริการ	สหกรณ์ออมทรัพย์	สหกรณ์เครดิตยูเนียน
มั่นคงดีมาก	-	-	100.00%	-
มั่นคงดี	50.00%	22.22%	-	25.00%
มั่นคงตามมาตรฐาน	-	77.78%	-	25.00%
ต่ำกว่ามาตรฐาน	50.00%	-	-	50.00%
ต้องปรับปรุง	-	-	-	-
ต้องแก้ไขเร่งด่วน	-	-	-	-