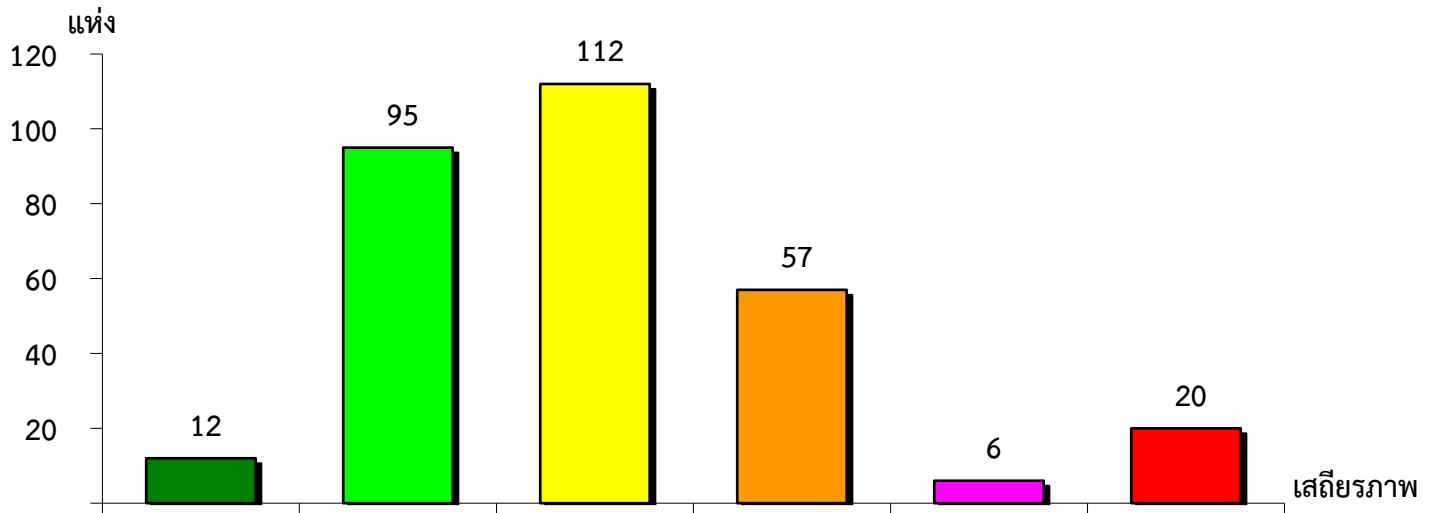


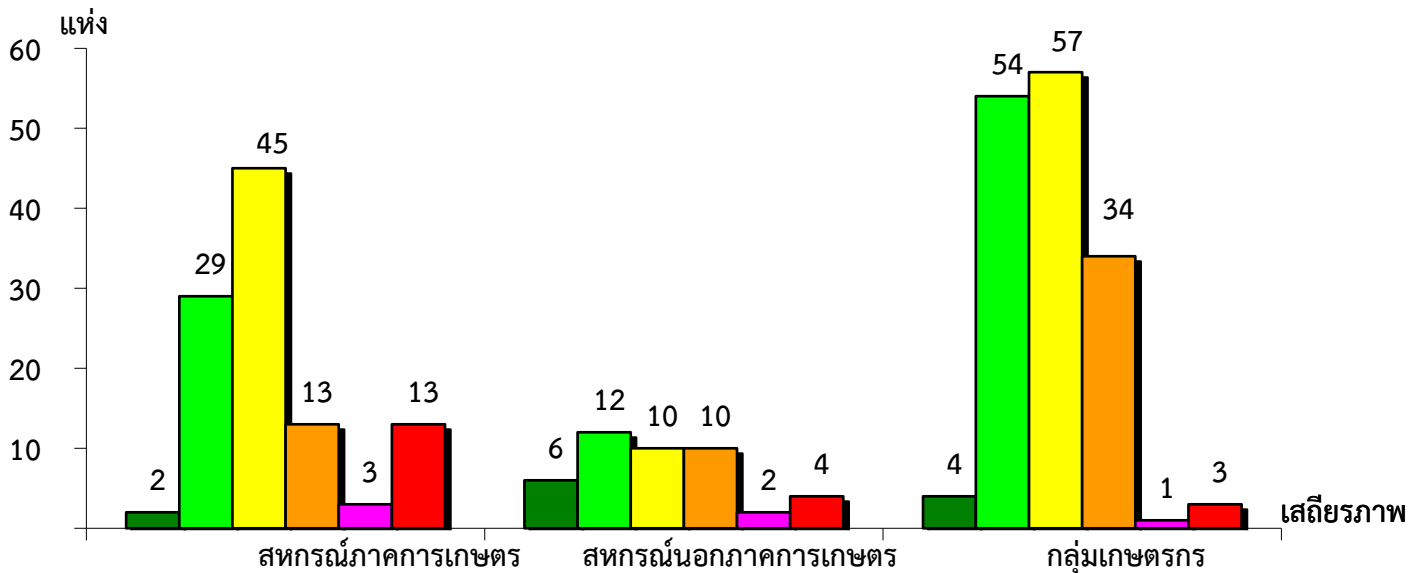
แผนภูมิแสดงจำนวนและร้อยละของ สหกรณ์และกลุ่มเกษตรกร จำแนกตามระดับเสถียรภาพ

จังหวัดอุบลราชธานี ประจำปี 2566



| | | | | | |
|-------------|----------|------------------|----------------|--------------|-------------------|
| มั่นคงดีมาก | มั่นคงดี | มั่นคงตามมาตรฐาน | ต่ำกว่ามาตรฐาน | ต้องปรับปรุง | ต้องแก้ไขเร่งด่วน |
| 3.97% | 31.46% | 37.09% | 18.87% | 1.99% | 6.62% |

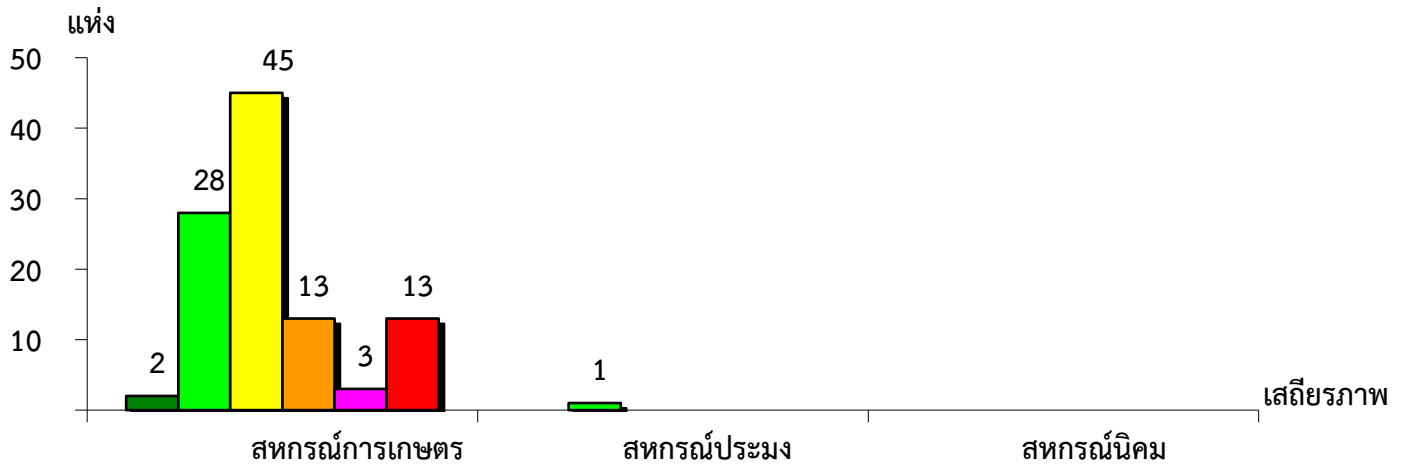
แผนภูมิแสดงจำนวนและร้อยละของ สหกรณ์ภาคการเกษตร สหกรณ์นอกภาคการเกษตร และกลุ่มเกษตรกร จำแนกตามระดับเสถียรภาพ จังหวัดอุบลราชธานี ประจำปี 2566



| | | | |
|-------------------|--------|--------|--------|
| มั่นคงดีมาก | 1.90% | 13.64% | 2.62% |
| มั่นคงดี | 27.62% | 27.27% | 35.29% |
| มั่นคงตามมาตรฐาน | 42.86% | 22.73% | 37.26% |
| ต่ำกว่ามาตรฐาน | 12.38% | 22.73% | 22.22% |
| ต้องปรับปรุง | 2.86% | 4.54% | 0.65% |
| ต้องแก้ไขเร่งด่วน | 12.38% | 9.09% | 1.96% |

แผนภูมิแสดงจำนวนและร้อยละของ สหกรณ์ภาคการเกษตร จำแนกตามระดับเสถียรภาพ

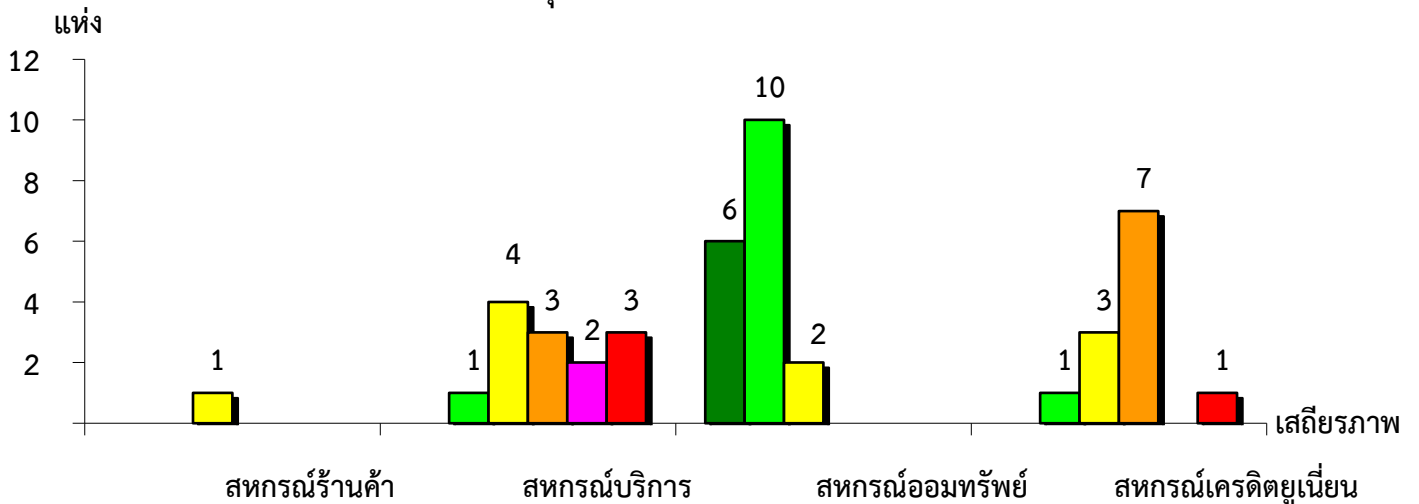
จังหวัดอุบลราชธานี ประจำปี 2566



| ระดับเสถียรภาพ | สหกรณ์การเกษตร | สหกรณ์ประมง | สหกรณ์นิคม |
|-------------------|----------------|-------------|------------|
| มั่นคงดีมาก | 1.92% | - | - |
| มั่นคงดี | 26.92% | 100.00% | - |
| มั่นคงตามมาตรฐาน | 43.27% | - | - |
| ต่ำกว่ามาตรฐาน | 12.50% | - | - |
| ต้องปรับปรุง | 2.89% | - | - |
| ต้องแก้ไขเร่งด่วน | 12.50% | - | - |

แผนภูมิแสดงจำนวนและร้อยละของ สหกรณ์นอกภาคการเกษตร จำแนกตามระดับเสถียรภาพ

จังหวัดอุบลราชธานี ประจำปี 2566



| ระดับเสถียรภาพ | สหกรณ์ร้านค้า | สหกรณ์บริการ | สหกรณ์ออมทรัพย์ | สหกรณ์เครดิตยูเนียน |
|-------------------|---------------|--------------|-----------------|---------------------|
| มั่นคงดีมาก | - | - | 33.33% | - |
| มั่นคงดี | - | 7.69% | 55.56% | 8.33% |
| มั่นคงตามมาตรฐาน | 100.00% | 30.77% | 11.11% | 25.00% |
| ต่ำกว่ามาตรฐาน | - | 23.08% | - | 58.34% |
| ต้องปรับปรุง | - | 15.38% | - | - |
| ต้องแก้ไขเร่งด่วน | - | 23.08% | - | 8.33% |