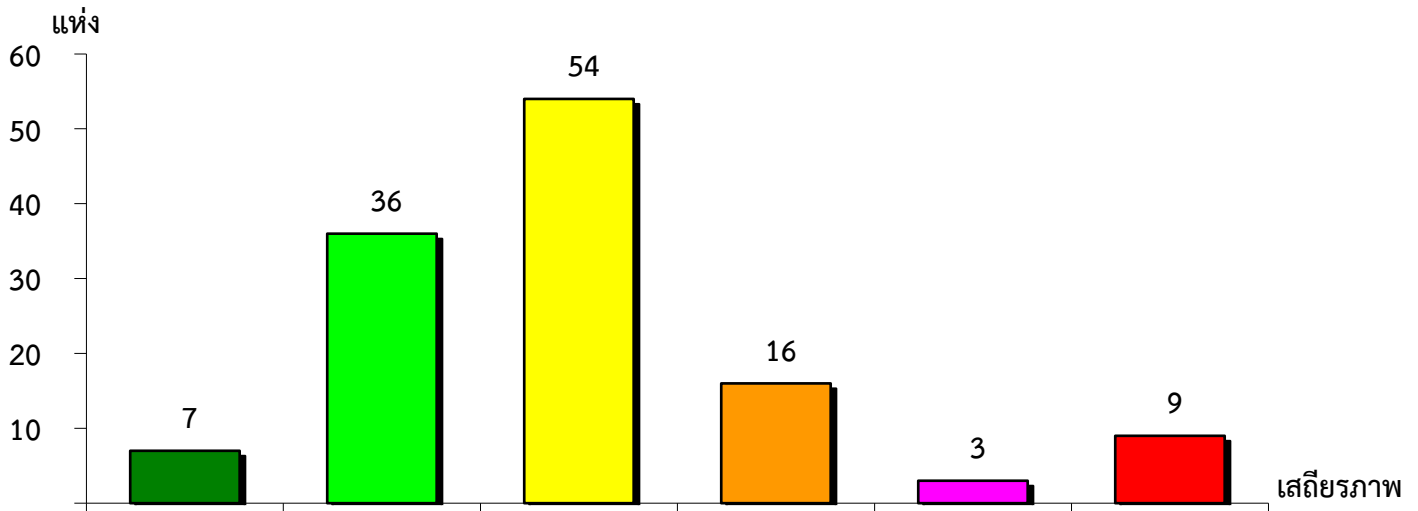


แผนภูมิแสดงจำนวนและร้อยละของ สหกรณ์และกลุ่มเกษตรกร จำแนกตามระดับเสถียรภาพ

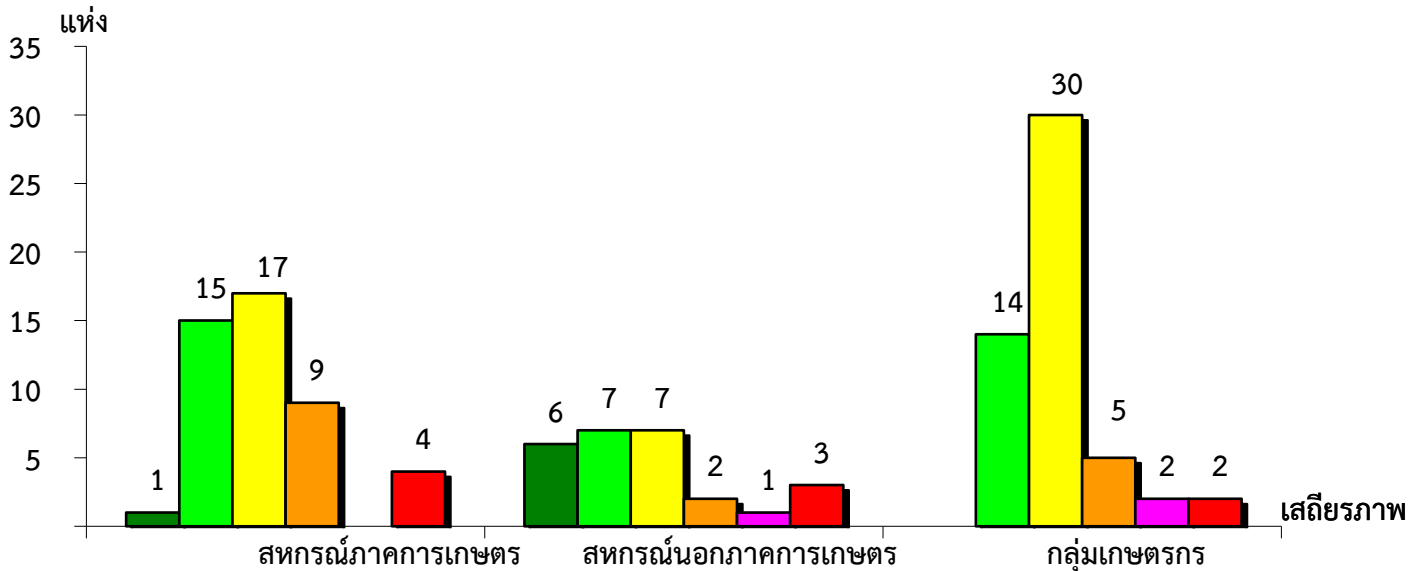
จังหวัดอุดรธานี ประจำปี 2566



มั่นคงดีมาก	มั่นคงดี	มั่นคงตามมาตรฐาน	ต่ำกว่ามาตรฐาน	ต้องปรับปรุง	ต้องแก้ไขเร่งด่วน
5.60%	28.80%	43.20%	12.80%	2.40%	7.20%

แผนภูมิแสดงจำนวนและร้อยละของ สหกรณ์ภาคการเกษตร สหกรณ์นอกภาคการเกษตร

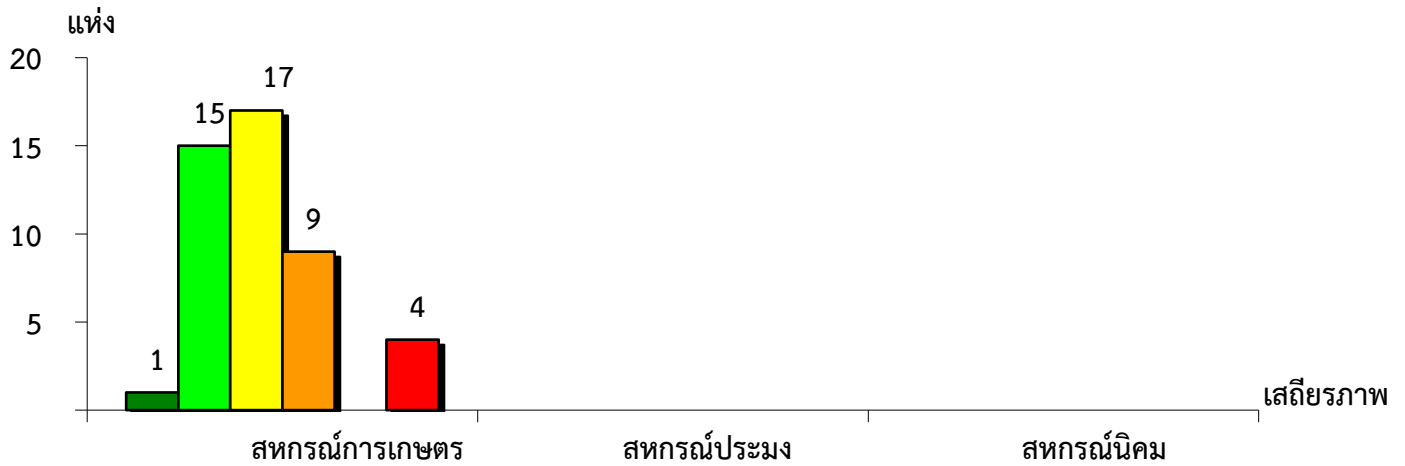
และกลุ่มเกษตรกร จำแนกตามระดับเสถียรภาพ จังหวัดอุดรธานี ประจำปี 2566



เสถียรภาพ	สหกรณ์ภาคการเกษตร	สหกรณ์นอกภาคการเกษตร	กลุ่มเกษตรกร
มั่นคงดีมาก	2.17%	23.08%	-
มั่นคงดี	32.61%	26.92%	26.42%
มั่นคงตามมาตรฐาน	36.96%	26.92%	56.60%
ต่ำกว่ามาตรฐาน	19.56%	7.69%	9.44%
ต้องปรับปรุง	-	3.85%	3.77%
ต้องแก้ไขเร่งด่วน	8.70%	11.54%	3.77%

แผนภูมิแสดงจำนวนและร้อยละของ สหกรณ์ภาคการเกษตร จำแนกตามระดับเสถียรภาพ

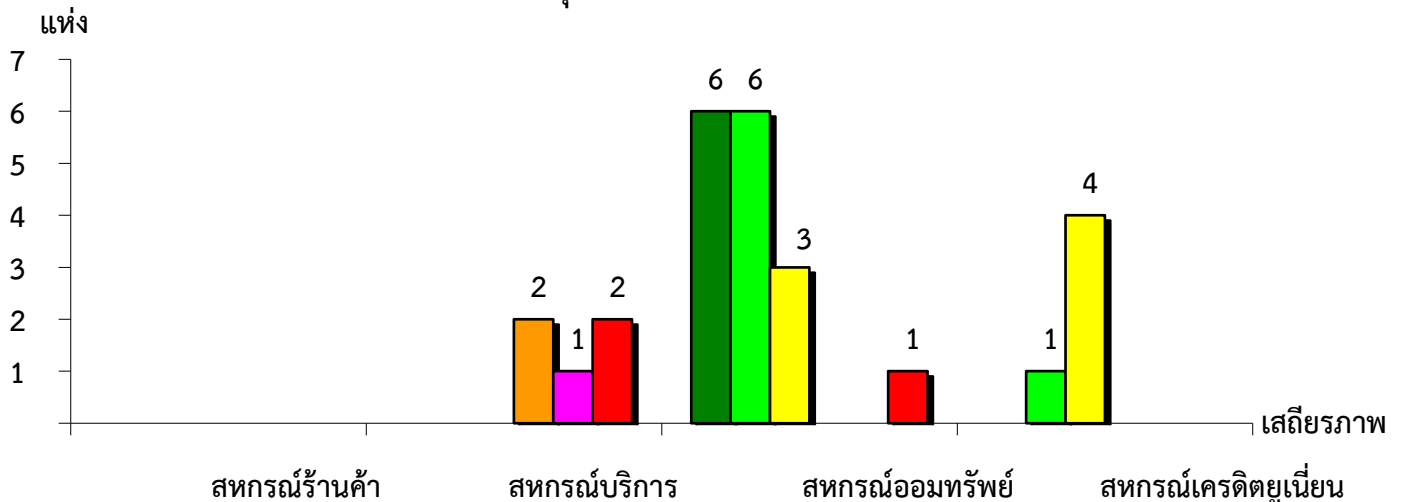
จังหวัดอุดรธานี ประจำปี 2566



เสถียรภาพ	มั่นคงดีมาก	มั่นคงดี	มั่นคงตามมาตรฐาน	ต่ำกว่ามาตรฐาน	ต้องปรับปรุง	ต้องแก้ไขเร่งด่วน
สหกรณ์การเกษตร	2.17%	32.61%	36.96%	19.56%	-	8.70%
สหกรณ์ประมง	-	-	-	-	-	-
สหกรณ์นิคม	-	-	-	-	-	-

แผนภูมิแสดงจำนวนและร้อยละของ สหกรณ์นอกภาคการเกษตร จำแนกตามระดับเสถียรภาพ

จังหวัดอุดรธานี ประจำปี 2566



เสถียรภาพ	มั่นคงดีมาก	มั่นคงดี	มั่นคงตามมาตรฐาน	ต่ำกว่ามาตรฐาน	ต้องปรับปรุง	ต้องแก้ไขเร่งด่วน
สหกรณ์ร้านค้า	-	-	-	-	-	-
สหกรณ์บริการ	-	-	-	40.00%	20.00%	40.00%
สหกรณ์ออมทรัพย์	37.50%	37.50%	18.75%	-	-	6.25%
สหกรณ์เครดิตยูเนียน	-	20.00%	80.00%	-	-	-