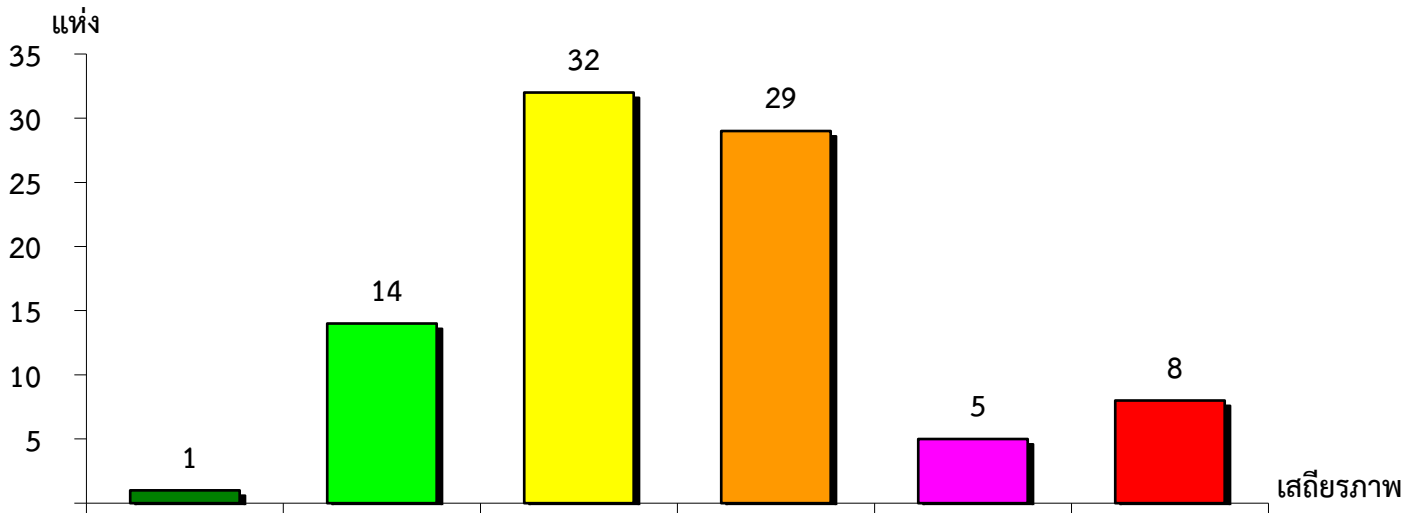


แผนภูมิแสดงจำนวนและร้อยละของ สหกรณ์และกลุ่มเกษตรกร จำแนกตามระดับเสถียรภาพ

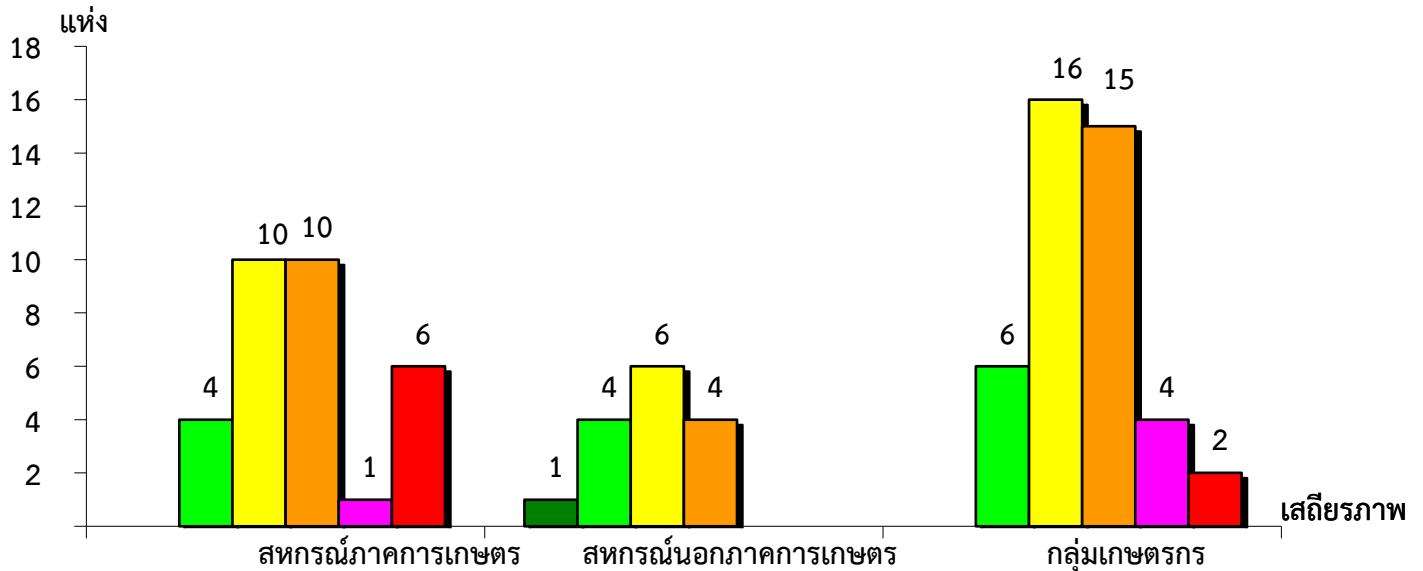
จังหวัดอุทัยธานี ประจำปี 2566



| มั่นคงดีมาก | มั่นคงดี | มั่นคงตามมาตรฐาน | ต่ำกว่ามาตรฐาน | ต้องปรับปรุง | ต้องแก้ไขเร่งด่วน |
|-------------|----------|------------------|----------------|--------------|-------------------|
| 1.12% | 15.73% | 35.96% | 32.58% | 5.62% | 8.99% |

แผนภูมิแสดงจำนวนและร้อยละของ สหกรณ์ภาคการเกษตร สหกรณ์นอกภาคการเกษตร

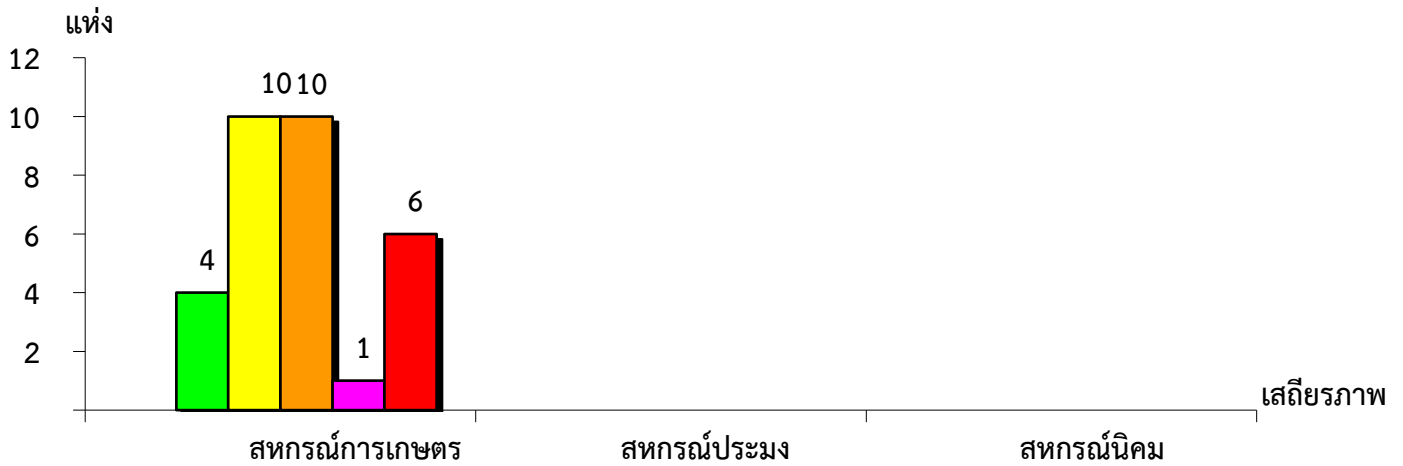
และกลุ่มเกษตรกร จำแนกตามระดับเสถียรภาพ จังหวัดอุทัยธานี ประจำปี 2566



| เสถียรภาพ | สหกรณ์ภาคการเกษตร | สหกรณ์นอกภาคการเกษตร | กลุ่มเกษตรกร |
|-------------------|-------------------|----------------------|--------------|
| มั่นคงดีมาก | - | 6.66% | - |
| มั่นคงดี | 12.90% | 26.67% | 13.95% |
| มั่นคงตามมาตรฐาน | 32.26% | 40.00% | 37.21% |
| ต่ำกว่ามาตรฐาน | 32.26% | 26.67% | 34.89% |
| ต้องปรับปรุง | 3.23% | - | 9.30% |
| ต้องแก้ไขเร่งด่วน | 19.35% | - | 4.65% |

แผนภูมิแสดงจำนวนและร้อยละของ สหกรณ์ภาคการเกษตร จำแนกตามระดับเสถียรภาพ

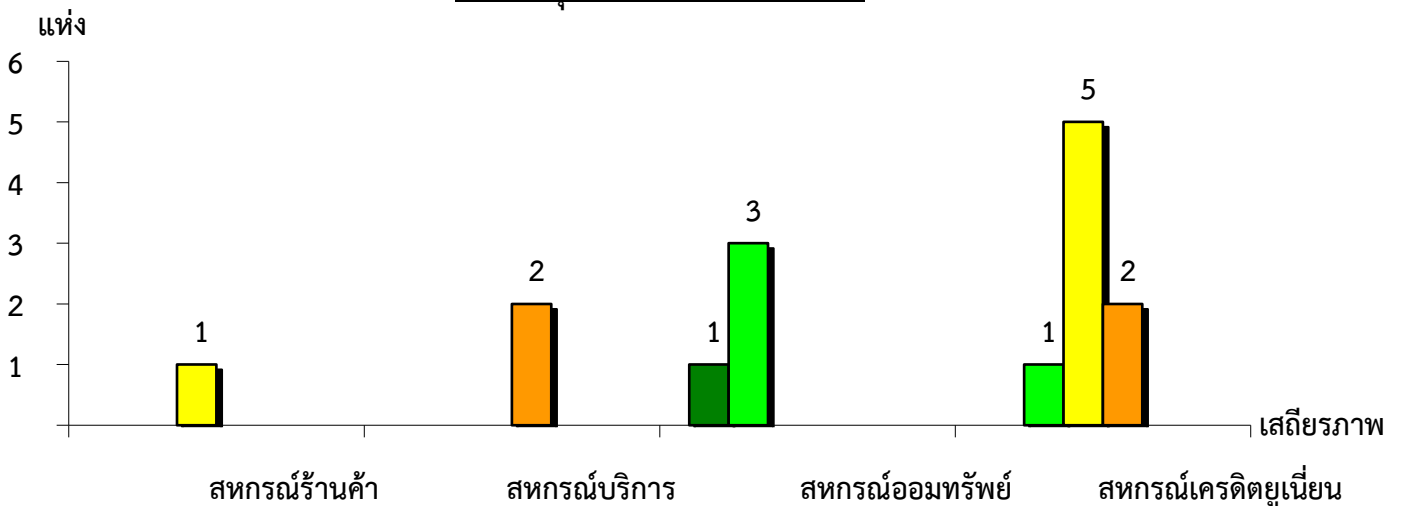
จังหวัดอุทัยธานี ประจำปี 2566



| ระดับเสถียรภาพ | สหกรณ์การเกษตร | สหกรณ์ประมง | สหกรณ์นิคม |
|-------------------|----------------|-------------|------------|
| มั่นคงดีมาก | - | - | - |
| มั่นคงดี | 12.90% | - | - |
| มั่นคงตามมาตรฐาน | 32.26% | - | - |
| ต่ำกว่ามาตรฐาน | 32.26% | - | - |
| ต้องปรับปรุง | 3.23% | - | - |
| ต้องแก้ไขเร่งด่วน | 19.35% | - | - |

แผนภูมิแสดงจำนวนและร้อยละของ สหกรณ์นอกภาคการเกษตร จำแนกตามระดับเสถียรภาพ

จังหวัดอุทัยธานี ประจำปี 2566



| ระดับเสถียรภาพ | สหกรณ์ร้านค้า | สหกรณ์บริการ | สหกรณ์ออมทรัพย์ | สหกรณ์เครดิตยูเนียน |
|-------------------|---------------|--------------|-----------------|---------------------|
| มั่นคงดีมาก | - | - | 25.00% | - |
| มั่นคงดี | - | - | 75.00% | 12.50% |
| มั่นคงตามมาตรฐาน | 100.00% | - | - | 62.50% |
| ต่ำกว่ามาตรฐาน | - | 100.00% | - | 25.00% |
| ต้องปรับปรุง | - | - | - | - |
| ต้องแก้ไขเร่งด่วน | - | - | - | - |