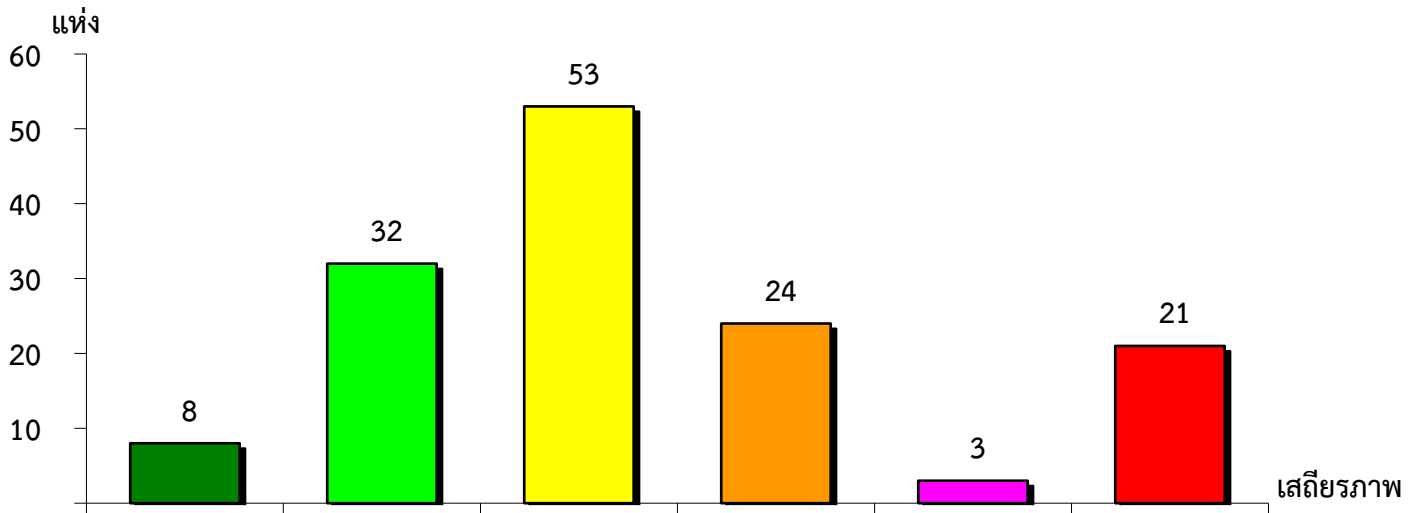


แผนภูมิแสดงจำนวนและร้อยละของ สหกรณ์และกลุ่มเกษตรกร จำแนกตามระดับเสถียรภาพ

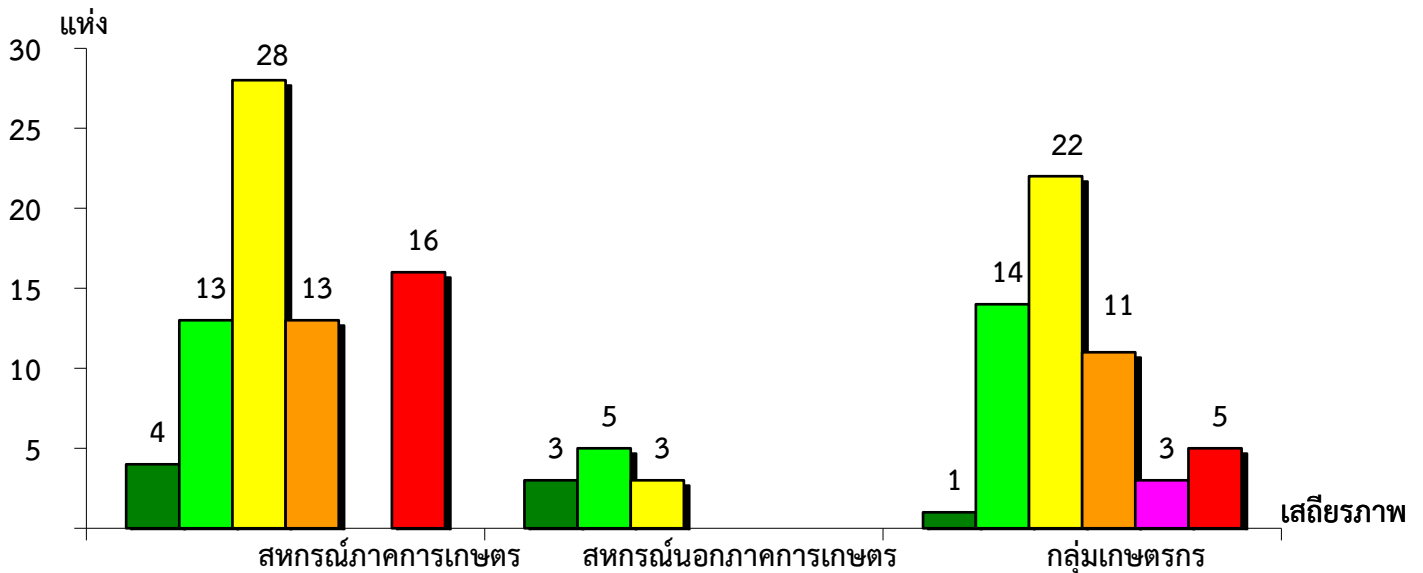
จังหวัดอุดรดิตถ์ ประจำปี 2566



มั่นคงดีมาก	มั่นคงดี	มั่นคงตามมาตรฐาน	ต่ำกว่ามาตรฐาน	ต้องปรับปรุง	ต้องแก้ไขเร่งด่วน
5.67%	22.70%	37.59%	17.02%	2.13%	14.89%

แผนภูมิแสดงจำนวนและร้อยละของ สหกรณ์ภาคการเกษตร สหกรณ์นอกภาคการเกษตร

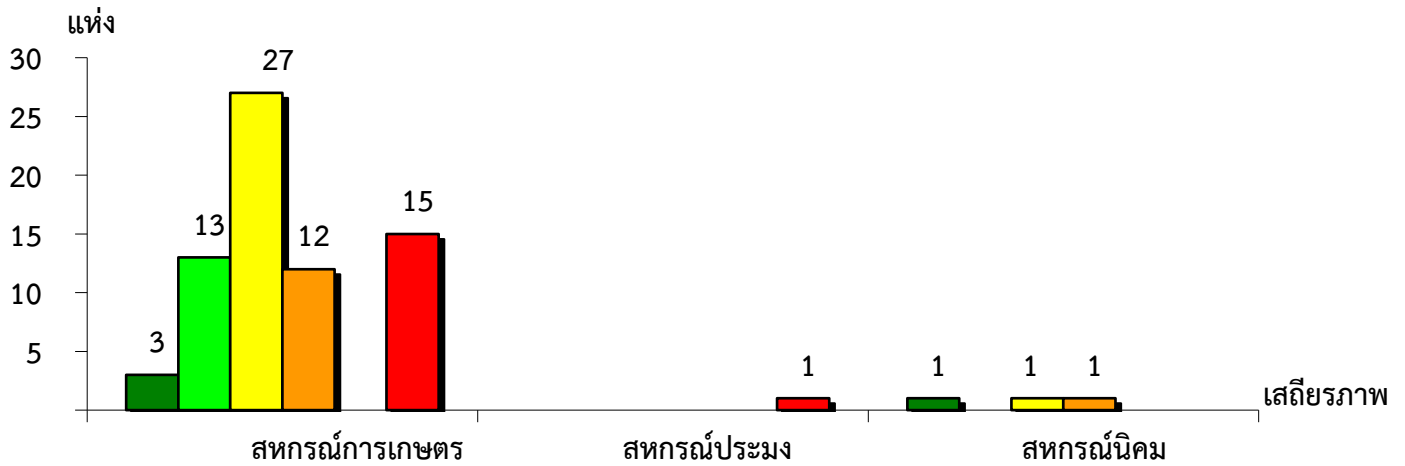
และกลุ่มเกษตรกร จำแนกตามระดับเสถียรภาพ จังหวัดอุดรดิตถ์ ประจำปี 2566



มั่นคงดีมาก	5.40%	27.27%	1.79%
มั่นคงดี	17.57%	45.46%	25.00%
มั่นคงตามมาตรฐาน	37.84%	27.27%	39.28%
ต่ำกว่ามาตรฐาน	17.57%	-	19.64%
ต้องปรับปรุง	-	-	5.36%
ต้องแก้ไขเร่งด่วน	21.62%	-	8.93%

แผนภูมิแสดงจำนวนและร้อยละของ สหกรณ์ภาคการเกษตร จำแนกตามระดับเสถียรภาพ

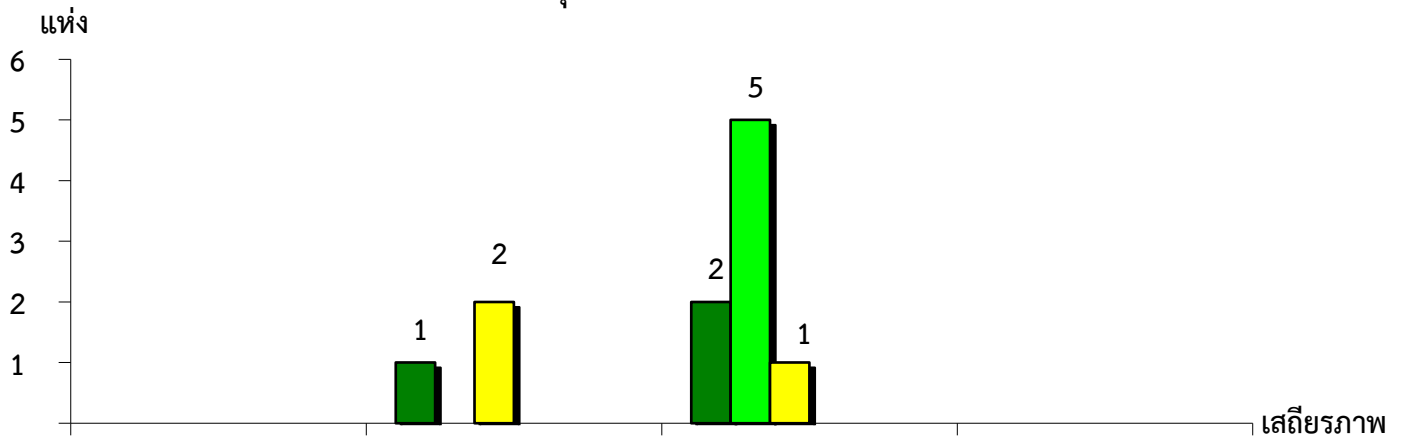
จังหวัดอุดรดิตถ์ ประจำปี 2566



ระดับเสถียรภาพ	สหกรณ์การเกษตร	สหกรณ์ประมง	สหกรณ์นิคม
มั่นคงดีมาก	4.29%	-	33.34%
มั่นคงดี	18.57%	-	-
มั่นคงตามมาตรฐาน	38.57%	-	33.33%
ต่ำกว่ามาตรฐาน	17.14%	-	33.33%
ต้องปรับปรุง	-	-	-
ต้องแก้ไขเร่งด่วน	21.43%	100.00%	-

แผนภูมิแสดงจำนวนและร้อยละของ สหกรณ์นอกภาคการเกษตร จำแนกตามระดับเสถียรภาพ

จังหวัดอุดรดิตถ์ ประจำปี 2566



ระดับเสถียรภาพ	สหกรณ์ร้านค้า	สหกรณ์บริการ	สหกรณ์ออมทรัพย์	สหกรณ์เครดิตยูเนียน
มั่นคงดีมาก	-	33.33%	25.00%	-
มั่นคงดี	-	-	62.50%	-
มั่นคงตามมาตรฐาน	-	66.67%	12.50%	-
ต่ำกว่ามาตรฐาน	-	-	-	-
ต้องปรับปรุง	-	-	-	-
ต้องแก้ไขเร่งด่วน	-	-	-	-