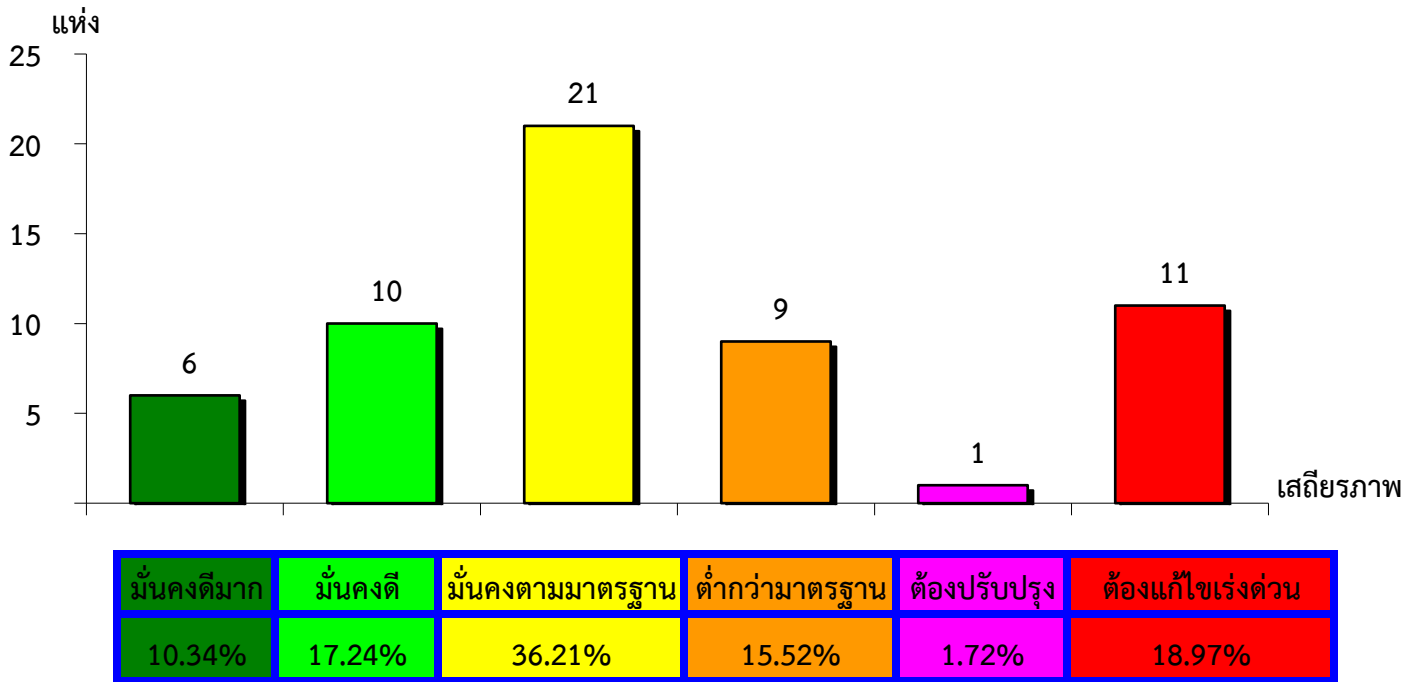
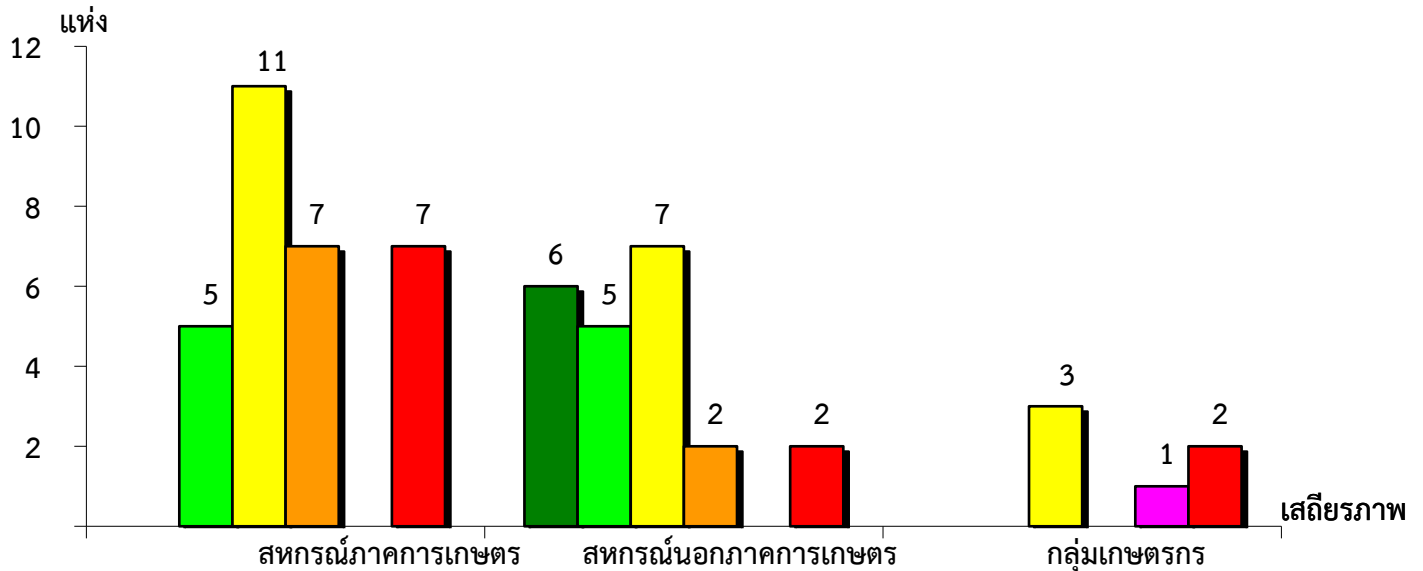


แผนภูมิแสดงจำนวนและร้อยละของ สหกรณ์และกลุ่มเกษตรกร จำแนกตามระดับเสถียรภาพ
จังหวัดยะลา ประจำปี 2566



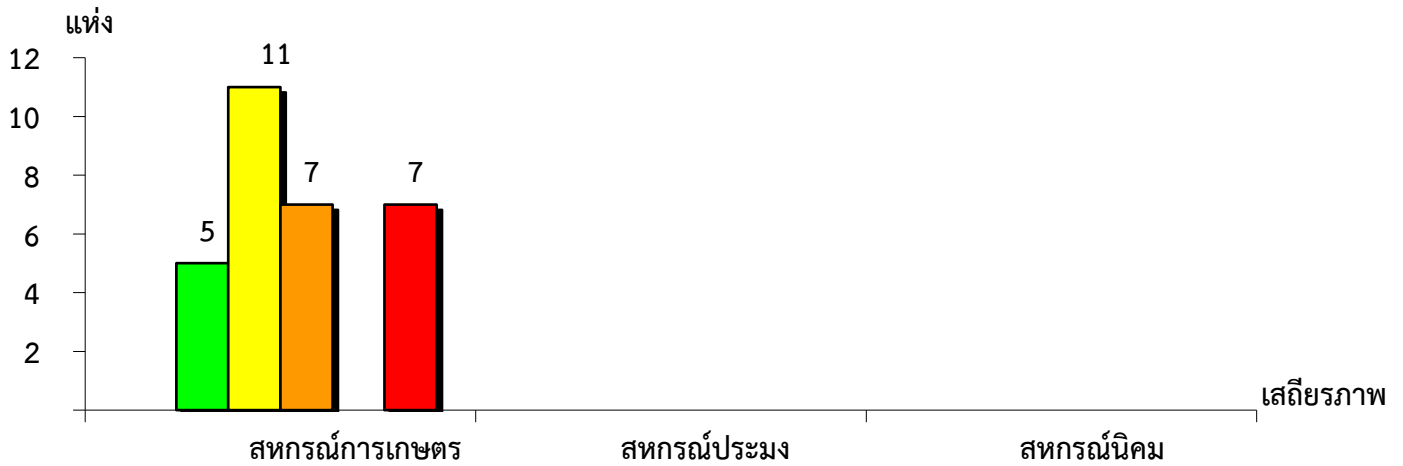
แผนภูมิแสดงจำนวนและร้อยละของ สหกรณ์ภาคการเกษตร สหกรณ์นอกภาคการเกษตร
และกลุ่มเกษตรกร จำแนกตามระดับเสถียรภาพ จังหวัดยะลา ประจำปี 2566



เสถียรภาพ	สหกรณ์ภาคการเกษตร	สหกรณ์นอกภาคการเกษตร	กลุ่มเกษตรกร
มั่นคงดีมาก	-	27.27%	-
มั่นคงดี	16.67%	22.73%	-
มั่นคงตามมาตรฐาน	36.67%	31.82%	50.00%
ต่ำกว่ามาตรฐาน	23.33%	9.09%	-
ต้องปรับปรุง	-	-	16.67%
ต้องแก้ไขเร่งด่วน	23.33%	9.09%	33.33%

แผนภูมิแสดงจำนวนและร้อยละของ สหกรณ์ภาคการเกษตร จำแนกตามระดับเสถียรภาพ

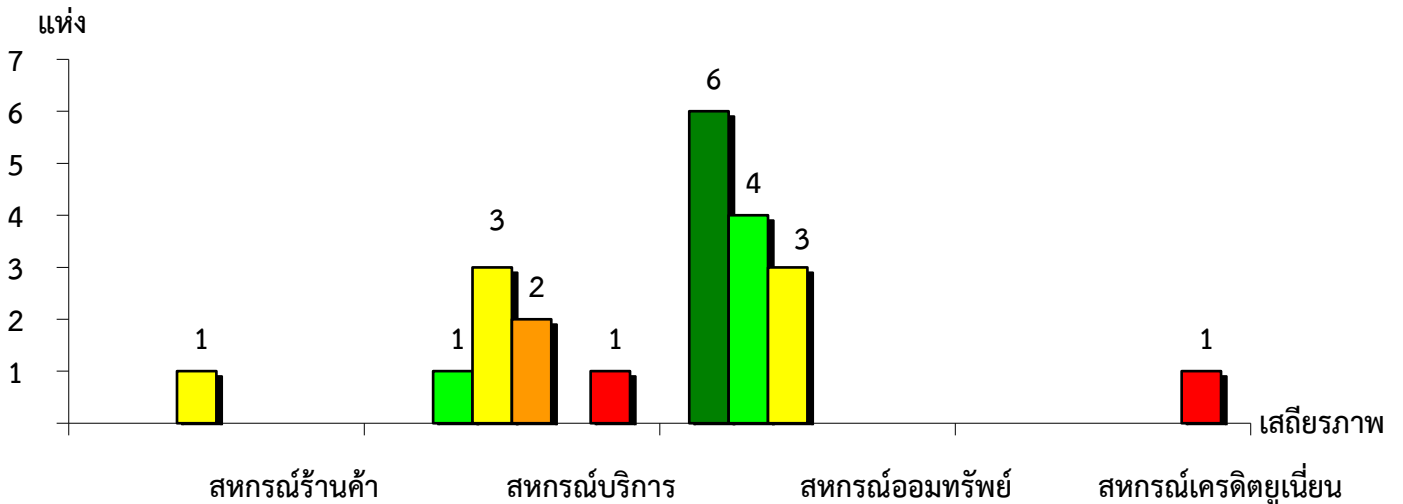
จังหวัดยะลา ประจำปี 2566



เสถียรภาพ	สหกรณ์การเกษตร	สหกรณ์ประมง	สหกรณ์นิคม
มั่นคงดีมาก	-	-	-
มั่นคงดี	16.67%	-	-
มั่นคงตามมาตรฐาน	36.67%	-	-
ต่ำกว่ามาตรฐาน	23.33%	-	-
ต้องปรับปรุง	-	-	-
ต้องแก้ไขเร่งด่วน	23.33%	-	-

แผนภูมิแสดงจำนวนและร้อยละของ สหกรณ์นอกภาคการเกษตร จำแนกตามระดับเสถียรภาพ

จังหวัดยะลา ประจำปี 2566



เสถียรภาพ	สหกรณ์ร้านค้า	สหกรณ์บริการ	สหกรณ์ออมทรัพย์	สหกรณ์เครดิตยูเนียน
มั่นคงดีมาก	-	-	46.15%	-
มั่นคงดี	-	14.29%	30.77%	-
มั่นคงตามมาตรฐาน	100.00%	42.85%	23.08%	-
ต่ำกว่ามาตรฐาน	-	28.57%	-	-
ต้องปรับปรุง	-	-	-	-
ต้องแก้ไขเร่งด่วน	-	14.29%	-	100.00%