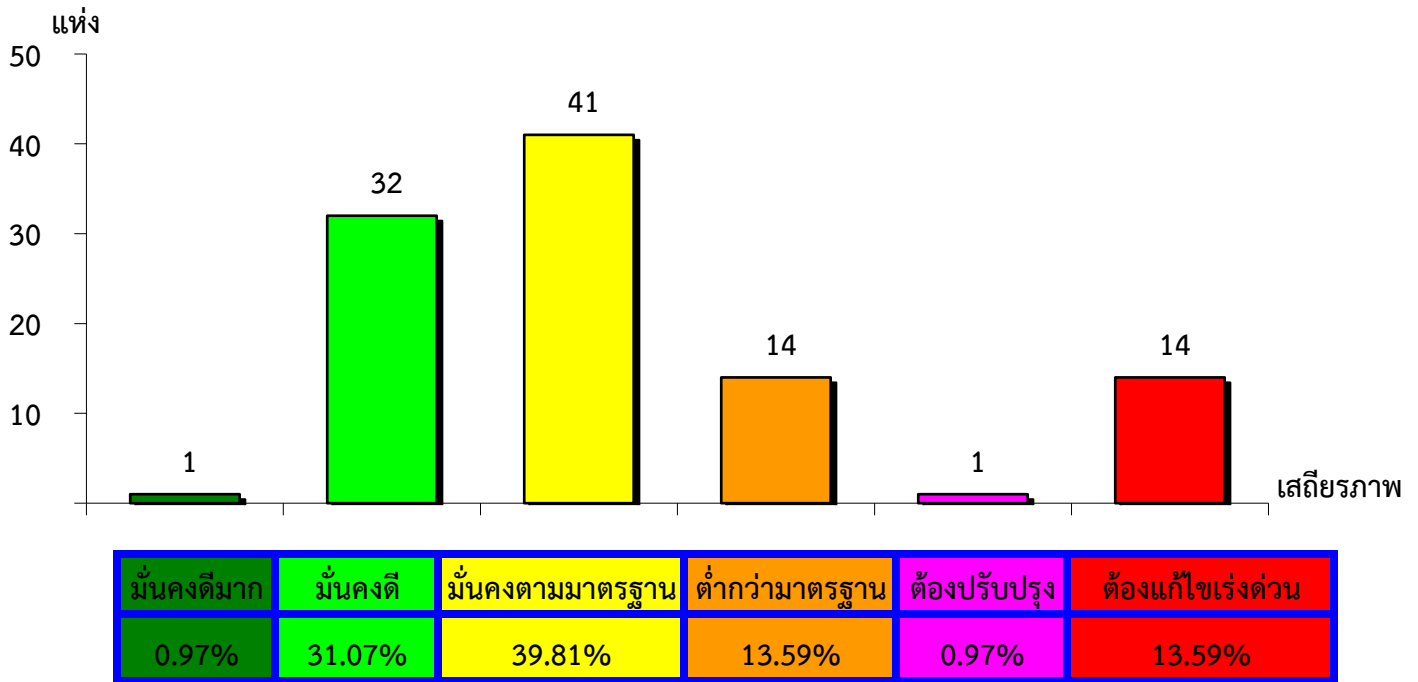
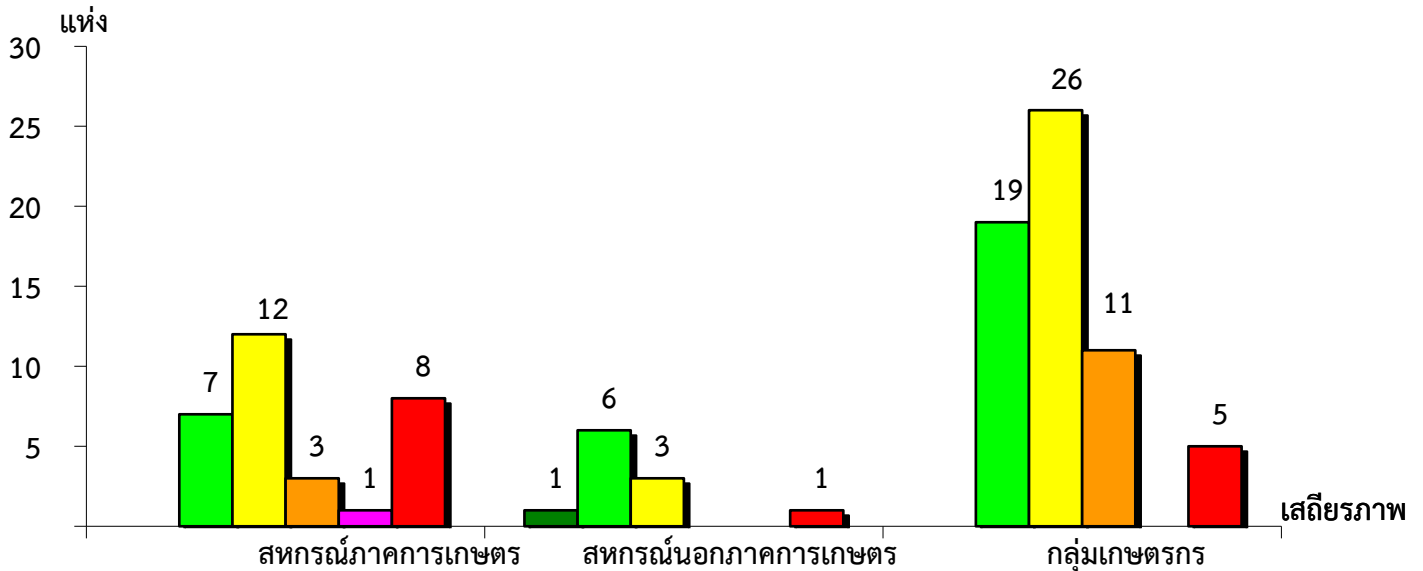


แผนภูมิแสดงจำนวนและร้อยละของ สหกรณ์และกลุ่มเกษตรกร จำแนกตามระดับเสถียรภาพ
จังหวัดยโสธร ประจำปี 2566



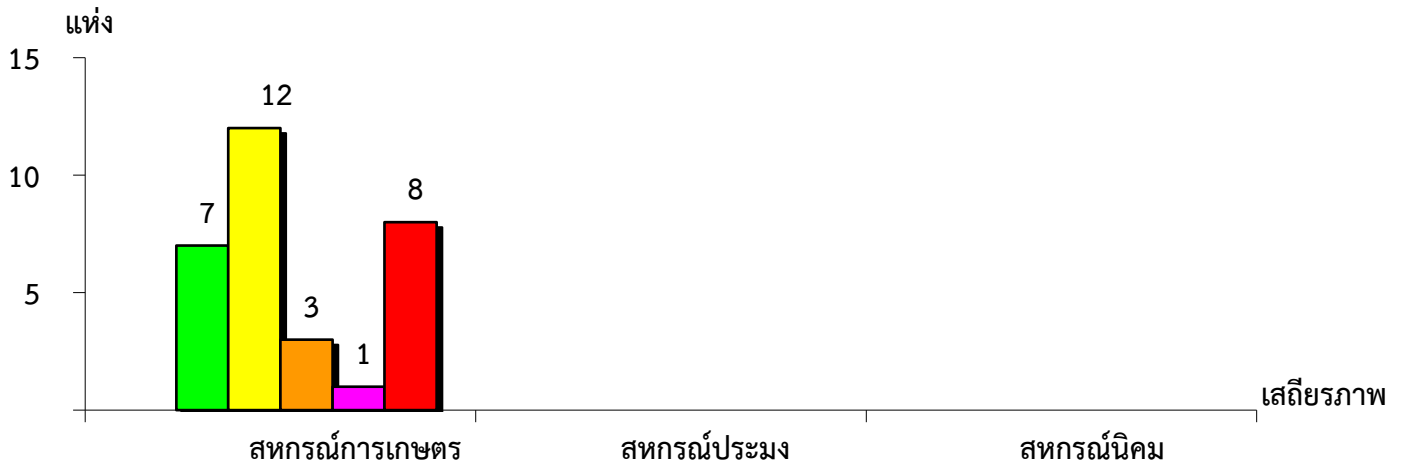
แผนภูมิแสดงจำนวนและร้อยละของ สหกรณ์ภาคการเกษตร สหกรณ์นอกภาคการเกษตร
และกลุ่มเกษตรกร จำแนกตามระดับเสถียรภาพ จังหวัดยโสธร ประจำปี 2566



มั่นคงดีมาก	-	9.09%	-
มั่นคงดี	22.58%	54.55%	31.15%
มั่นคงตามมาตรฐาน	38.71%	27.27%	42.62%
ต่ำกว่ามาตรฐาน	9.68%	-	18.03%
ต้องปรับปรุง	3.22%	-	-
ต้องแก้ไขเร่งด่วน	25.81%	9.09%	8.20%

แผนภูมิแสดงจำนวนและร้อยละของ สหกรณ์ภาคการเกษตร จำแนกตามระดับเสถียรภาพ

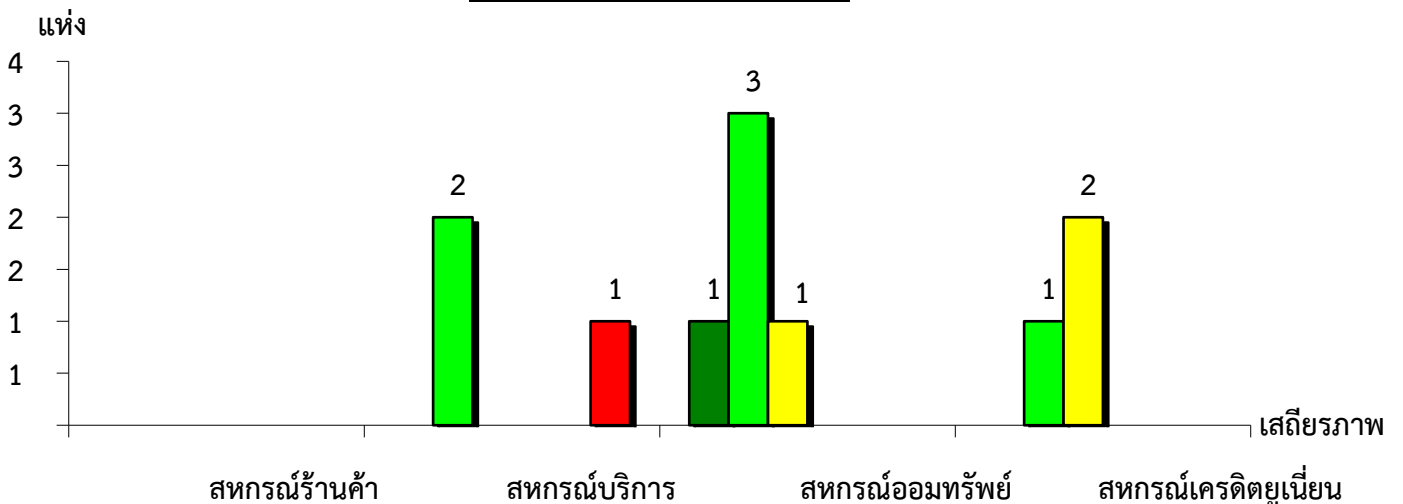
จังหวัดยโสธร ประจำปี 2566



เสถียรภาพ	สหกรณ์การเกษตร	สหกรณ์ประมง	สหกรณ์นิคม
มั่นคงดีมาก	-	-	-
มั่นคงดี	22.58%	-	-
มั่นคงตามมาตรฐาน	38.71%	-	-
ต่ำกว่ามาตรฐาน	9.68%	-	-
ต้องปรับปรุง	3.22%	-	-
ต้องแก้ไขเร่งด่วน	25.81%	-	-

แผนภูมิแสดงจำนวนและร้อยละของ สหกรณ์นอกภาคการเกษตร จำแนกตามระดับเสถียรภาพ

จังหวัดยโสธร ประจำปี 2566



เสถียรภาพ	สหกรณ์ร้านค้า	สหกรณ์บริการ	สหกรณ์ออมทรัพย์	สหกรณ์เครดิตยูเนียน
มั่นคงดีมาก	-	-	20.00%	-
มั่นคงดี	-	66.67%	60.00%	33.33%
มั่นคงตามมาตรฐาน	-	-	20.00%	66.67%
ต่ำกว่ามาตรฐาน	-	-	-	-
ต้องปรับปรุง	-	-	-	-
ต้องแก้ไขเร่งด่วน	-	33.33%	-	-