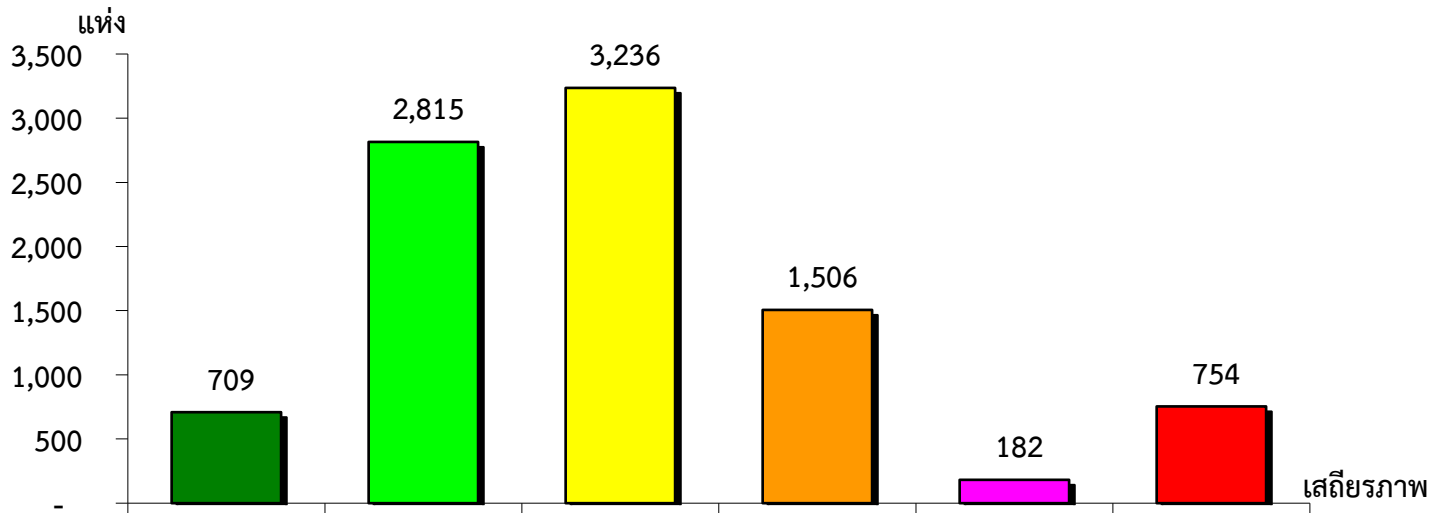
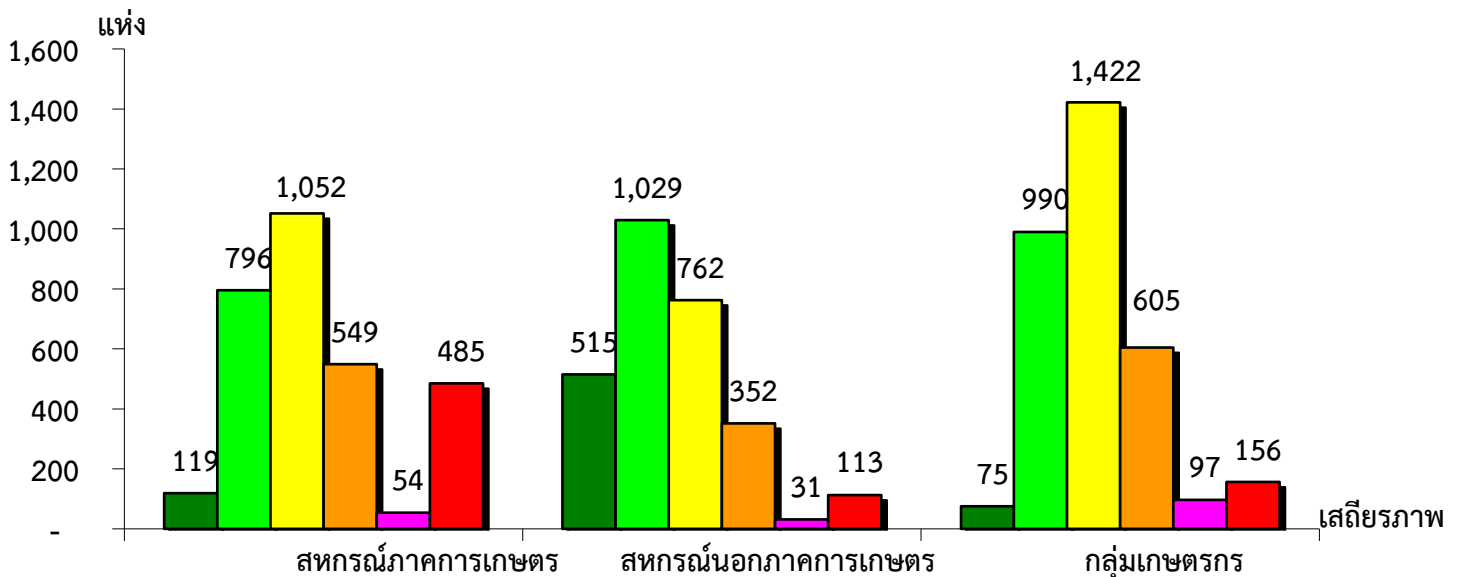


แผนภูมิแสดงจำนวนและร้อยละของ สหกรณ์และกลุ่มเกษตรกร จำแนกตามระดับเสถียรภาพ
ทั้งประเทศ ประจำปี 2566



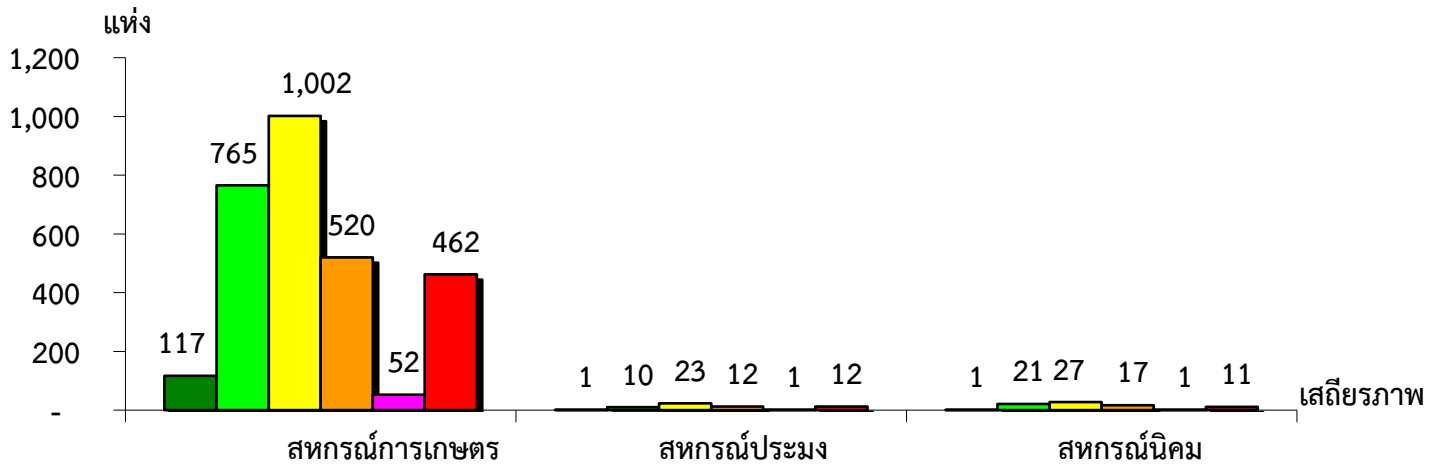
มั่นคงดีมาก	มั่นคงดี	มั่นคงตามมาตรฐาน	ต่ำกว่ามาตรฐาน	ต้องปรับปรุง	ต้องแก้ไขเร่งด่วน
7.70%	30.59%	35.17%	16.37%	1.98%	8.19%

แผนภูมิแสดงจำนวนและร้อยละของ สหกรณ์ภาคการเกษตร สหกรณ์นอกภาคการเกษตร
และกลุ่มเกษตรกร จำแนกตามระดับเสถียรภาพ ทั้งประเทศ ประจำปี 2566



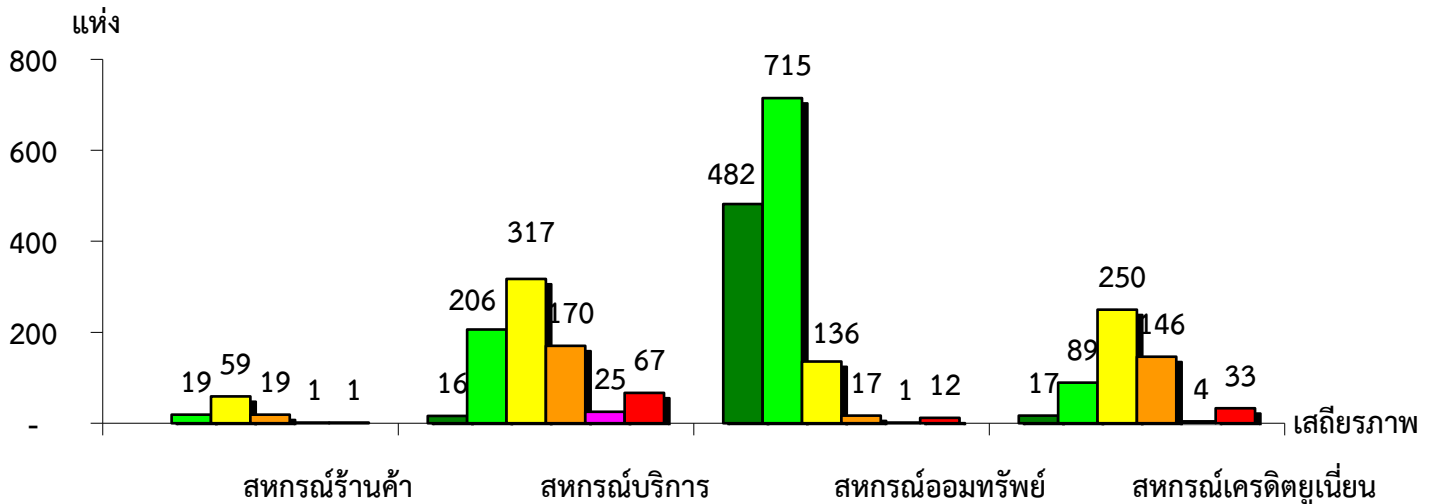
ระดับเสถียรภาพ	สหกรณ์ภาคการเกษตร	สหกรณ์นอกภาคการเกษตร	กลุ่มเกษตรกร
มั่นคงดีมาก	3.89%	18.38%	2.24%
มั่นคงดี	26.06%	36.72%	29.60%
มั่นคงตามมาตรฐาน	34.43%	27.20%	42.51%
ต่ำกว่ามาตรฐาน	17.97%	12.56%	18.09%
ต้องปรับปรุง	1.77%	1.11%	2.90%
ต้องแก้ไขเร่งด่วน	15.88%	4.03%	4.66%

แผนภูมิแสดงจำนวนและร้อยละของ สหกรณ์ภาคการเกษตร จำแนกตามระดับเสถียรภาพ
ทั้งประเทศ ประจำปี 2566



เสถียรภาพ	สหกรณ์การเกษตร	สหกรณ์ประมง	สหกรณ์นิคม
มั่นคงดีมาก	4.01%	1.70%	1.28%
มั่นคงดี	26.22%	16.95%	26.92%
มั่นคงตามมาตรฐาน	34.34%	38.98%	34.62%
ต่ำกว่ามาตรฐาน	17.82%	20.34%	21.80%
ต้องปรับปรุง	1.78%	1.69%	1.28%
ต้องแก้ไขเร่งด่วน	15.83%	20.34%	14.10%

แผนภูมิแสดงจำนวนและร้อยละของ สหกรณ์นอกภาคการเกษตร จำแนกตามระดับเสถียรภาพ
ทั้งประเทศ ประจำปี 2566



เสถียรภาพ	สหกรณ์ร้านค้า	สหกรณ์บริการ	สหกรณ์ออมทรัพย์	สหกรณ์เครดิตยูเนียน
มั่นคงดีมาก	0.00%	2.00%	35.36%	3.16%
มั่นคงดี	19.19%	25.72%	52.46%	16.51%
มั่นคงตามมาตรฐาน	59.60%	39.58%	9.98%	46.38%
ต่ำกว่ามาตรฐาน	19.19%	21.22%	1.25%	27.09%
ต้องปรับปรุง	1.01%	3.12%	0.07%	0.74%
ต้องแก้ไขเร่งด่วน	1.01%	8.36%	0.88%	6.12%