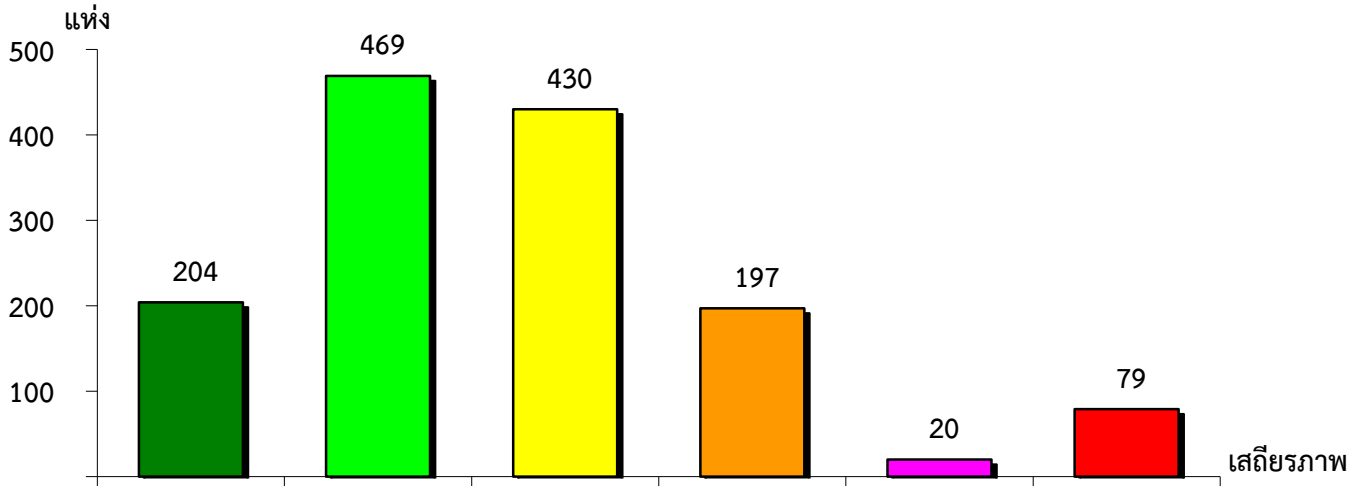


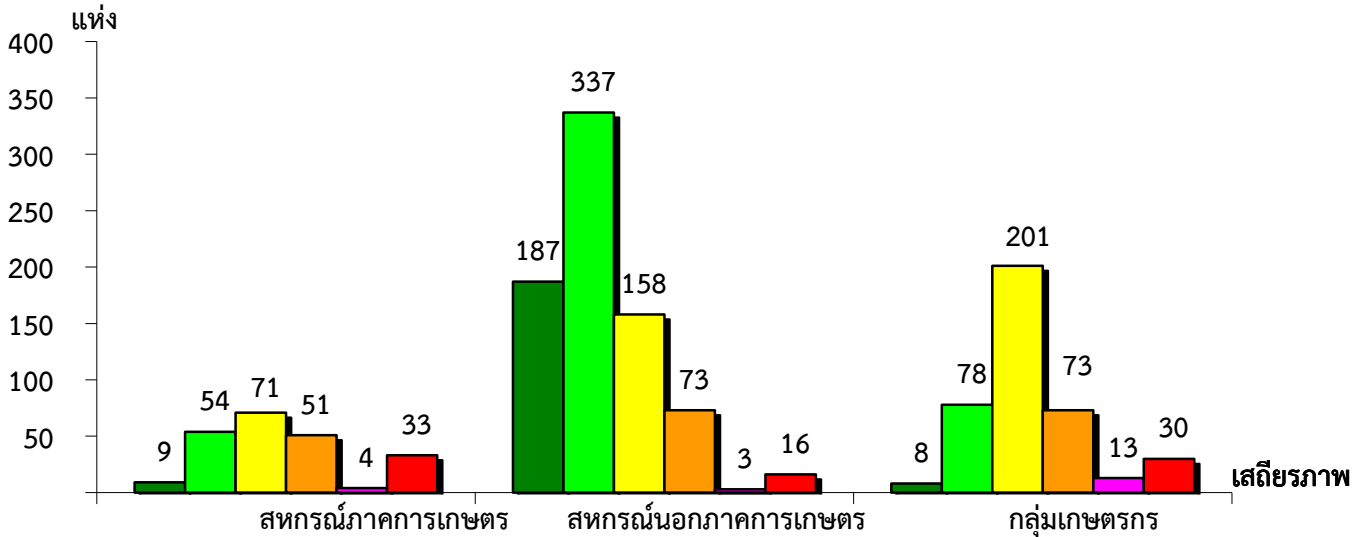
แผนภูมิแสดงจำนวนและร้อยละของ สหกรณ์และกลุ่มเกษตรกร จำแนกตามระดับเสถียรภาพ

สำนักงานตรวจบัญชีสหกรณ์ที่ 1 ประจำปี 2566



มั่นคงดีมาก	มั่นคงดี	มั่นคงตามมาตรฐาน	ต่ำกว่ามาตรฐาน	ต้องปรับปรุง	ต้องแก้ไขเร่งด่วน
14.58%	33.52%	30.74%	14.08%	1.43%	5.65%

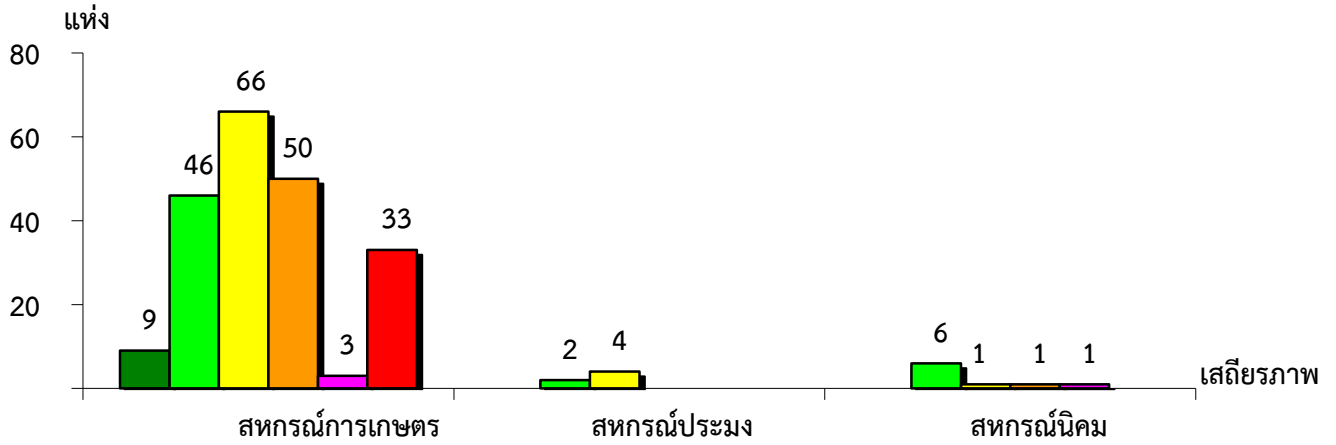
แผนภูมิแสดงจำนวนและร้อยละของ สหกรณ์ภาคการเกษตร สหกรณ์นอกภาคการเกษตร และกลุ่มเกษตรกร จำแนกตามระดับเสถียรภาพ สำนักงานตรวจบัญชีสหกรณ์ที่ 1 ประจำปี 2566



ระดับเสถียรภาพ	สหกรณ์ภาคการเกษตร	สหกรณ์นอกภาคการเกษตร	กลุ่มเกษตรกร
มั่นคงดีมาก	4.05%	24.16%	1.99%
มั่นคงดี	24.33%	43.54%	19.35%
มั่นคงตามมาตรฐาน	31.98%	20.41%	49.88%
ต่ำกว่ามาตรฐาน	22.97%	9.43%	18.11%
ต้องปรับปรุง	1.80%	0.39%	3.23%
ต้องแก้ไขเร่งด่วน	14.87%	2.07%	7.44%

แผนภูมิแสดงจำนวนและร้อยละของ สหกรณ์ภาคการเกษตร จำแนกตามระดับเสถียรภาพ

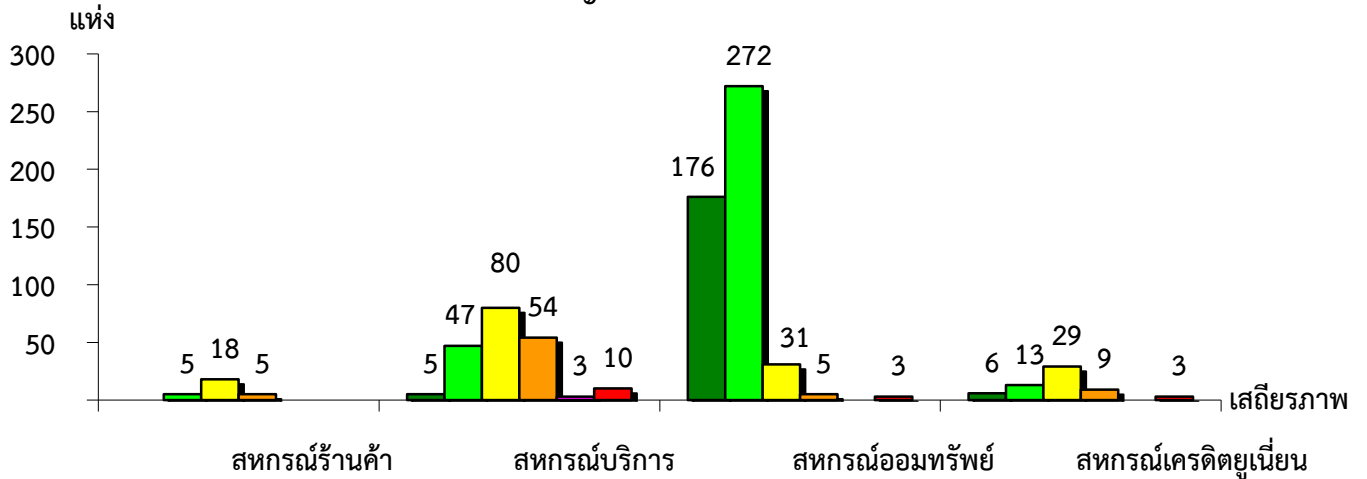
สำนักงานตรวจบัญชีสหกรณ์ที่ 1 ประจำปี 2566



เสถียรภาพ	สหกรณ์การเกษตร	สหกรณ์ประมง	สหกรณ์นิคม
มั่นคงดีมาก	4.35%	-	-
มั่นคงดี	22.22%	33.33%	66.67%
มั่นคงตามมาตรฐาน	31.88%	66.67%	11.11%
ต่ำกว่ามาตรฐาน	24.16%	-	11.11%
ต้องปรับปรุง	1.45%	-	11.11%
ต้องแก้ไขเร่งด่วน	15.94%	-	-

แผนภูมิแสดงจำนวนและร้อยละของ สหกรณ์นอกภาคการเกษตร จำแนกตามระดับเสถียรภาพ

สำนักงานตรวจบัญชีสหกรณ์ที่ 1 ประจำปี 2566



เสถียรภาพ	สหกรณ์ร้านค้า	สหกรณ์บริการ	สหกรณ์ออมทรัพย์	สหกรณ์เครดิตยูเนียน
มั่นคงดีมาก	-	2.51%	36.14%	10.00%
มั่นคงดี	17.86%	23.62%	55.85%	21.67%
มั่นคงตามมาตรฐาน	64.28%	40.20%	6.36%	48.33%
ต่ำกว่ามาตรฐาน	17.86%	27.14%	1.03%	15.00%
ต้องปรับปรุง	-	1.51%	-	-
ต้องแก้ไขเร่งด่วน	-	5.02%	0.62%	5.00%