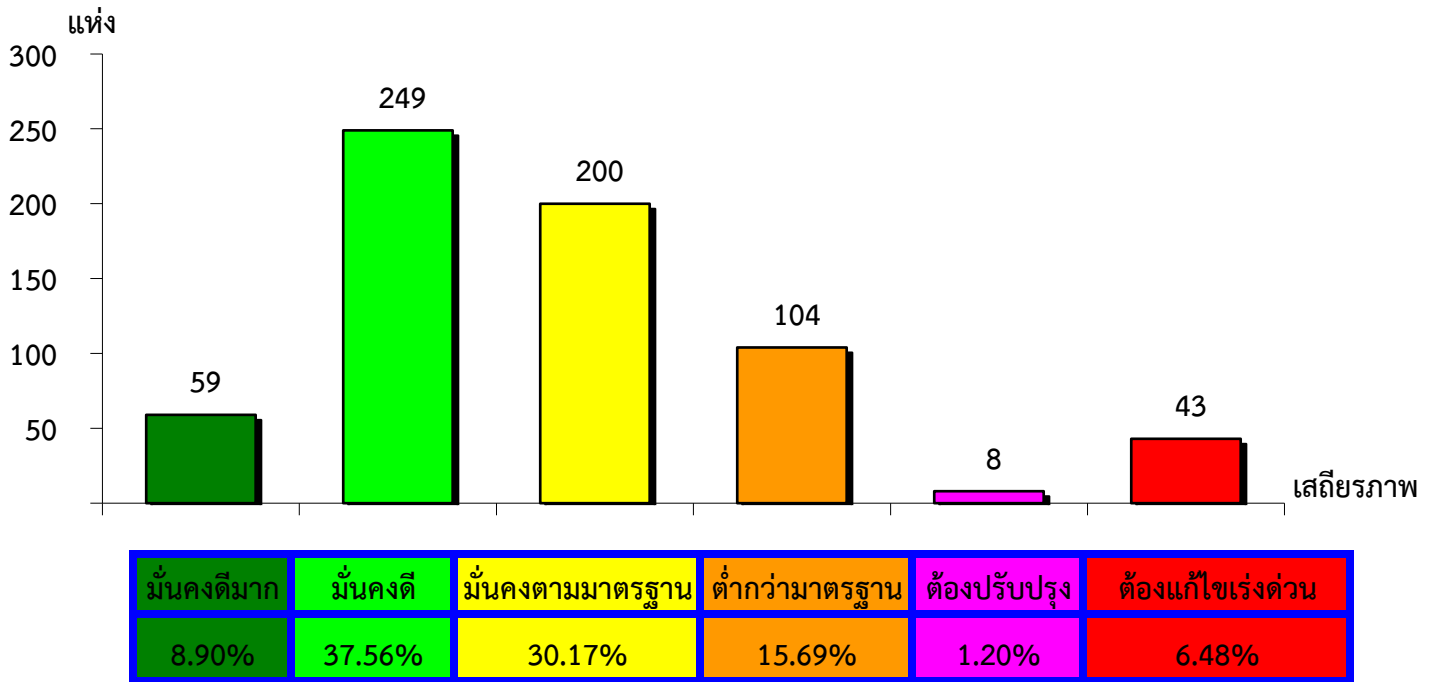
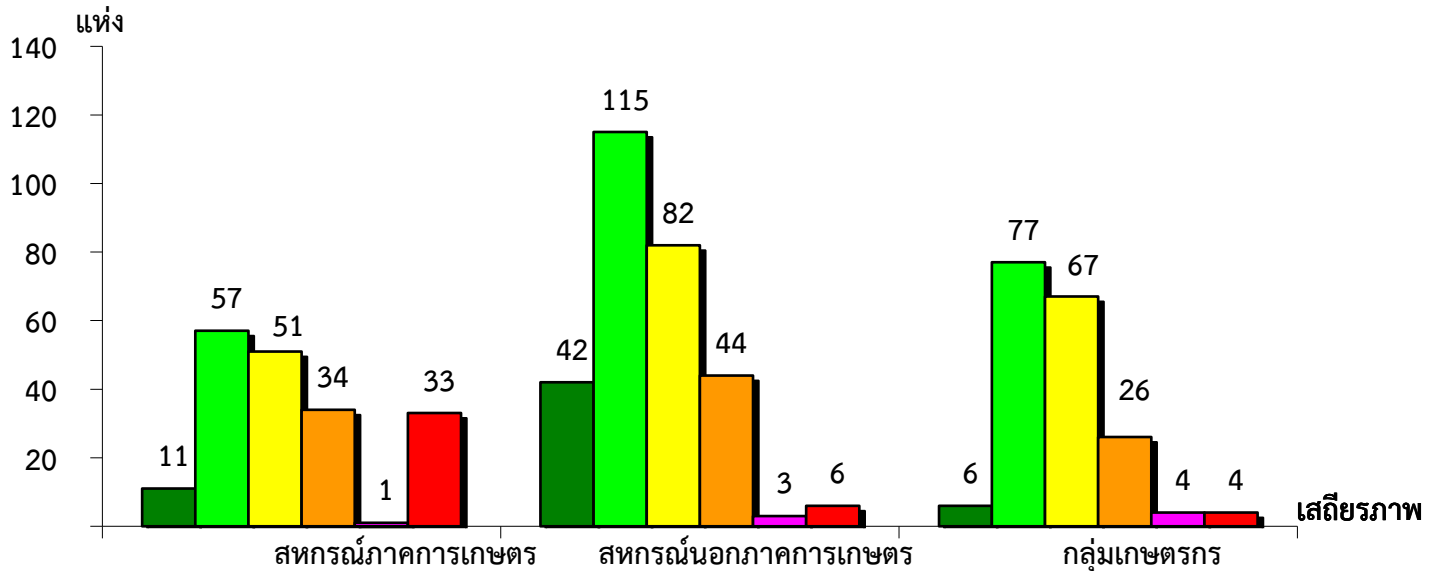


แผนภูมิแสดงจำนวนและร้อยละของ สหกรณ์และกลุ่มเกษตรกร จำแนกตามระดับเสถียรภาพ
สำนักงานตรวจบัญชีสหกรณ์ที่ 10 ประจำปี 2566



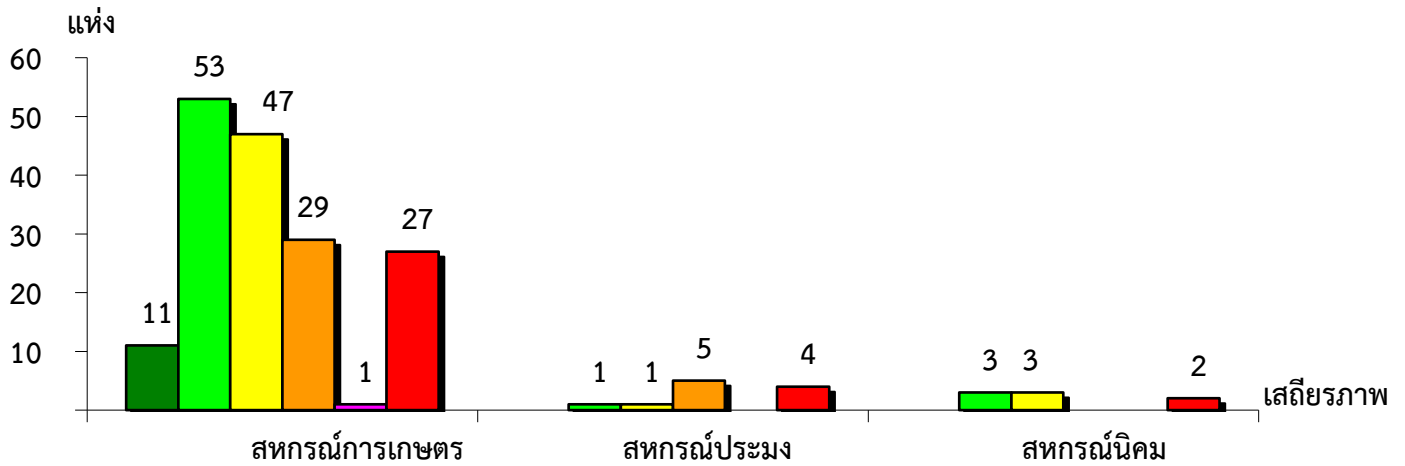
แผนภูมิแสดงจำนวนและร้อยละของ สหกรณ์ภาคการเกษตร สหกรณ์นอกภาคการเกษตร
และกลุ่มเกษตรกร จำแนกตามระดับเสถียรภาพ สำนักงานตรวจบัญชีสหกรณ์ที่ 10 ประจำปี 2566



เสถียรภาพ	สหกรณ์ภาคการเกษตร (%)	สหกรณ์นอกภาคการเกษตร (%)	กลุ่มเกษตรกร (%)
มั่นคงดีมาก	5.88%	14.38%	3.26%
มั่นคงดี	30.48%	39.38%	41.85%
มั่นคงตามมาตรฐาน	27.27%	28.08%	36.42%
ต่ำกว่ามาตรฐาน	18.18%	15.07%	14.13%
ต้องปรับปรุง	0.54%	1.03%	2.17%
ต้องแก้ไขเร่งด่วน	17.65%	2.06%	2.17%

แผนภูมิแสดงจำนวนและร้อยละของ สหกรณ์ภาคการเกษตร จำแนกตามระดับเสถียรภาพ

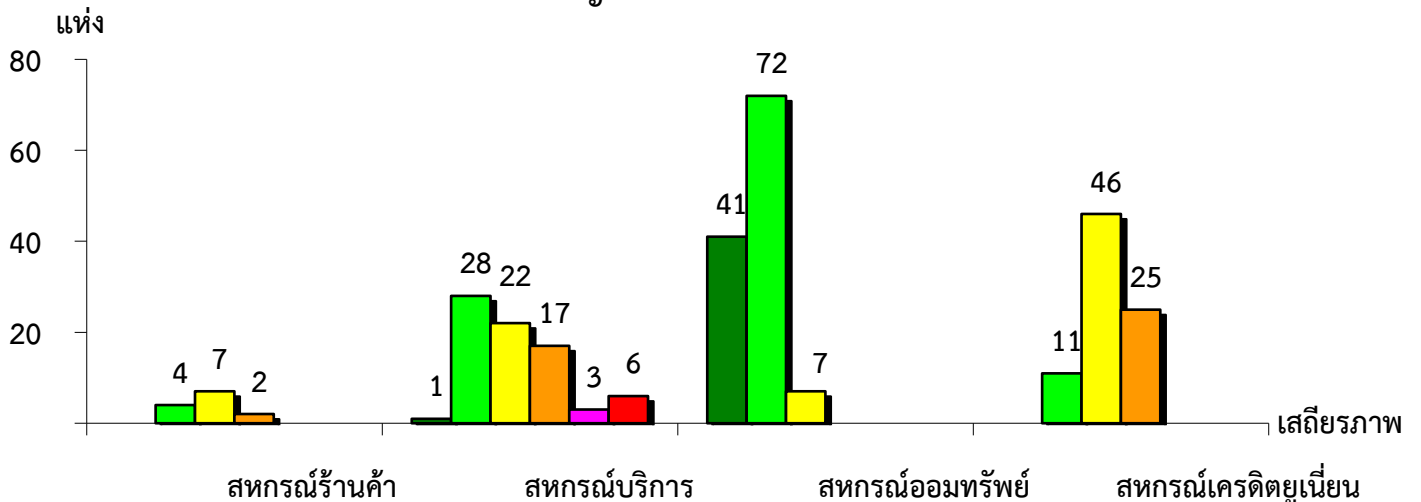
สำนักงานตรวจบัญชีสหกรณ์ที่ 10 ประจำปี 2566



เสถียรภาพ	สหกรณ์การเกษตร	สหกรณ์ประมง	สหกรณ์นิคม
มั่นคงดีมาก	6.55%	-	-
มั่นคงดี	31.55%	9.09%	37.50%
มั่นคงตามมาตรฐาน	27.98%	9.09%	37.50%
ต่ำกว่ามาตรฐาน	17.26%	45.46%	-
ต้องปรับปรุง	0.59%	-	-
ต้องแก้ไขเร่งด่วน	16.07%	36.36%	25.00%

แผนภูมิแสดงจำนวนและร้อยละของ สหกรณ์นอกภาคการเกษตร จำแนกตามระดับเสถียรภาพ

สำนักงานตรวจบัญชีสหกรณ์ที่ 10 ประจำปี 2566



เสถียรภาพ	สหกรณ์ร้านค้า	สหกรณ์บริการ	สหกรณ์ออมทรัพย์	สหกรณ์เครดิตยูเนียน
มั่นคงดีมาก	-	1.30%	34.17%	-
มั่นคงดี	30.77%	36.36%	60.00%	13.41%
มั่นคงตามมาตรฐาน	53.85%	28.57%	5.83%	56.10%
ต่ำกว่ามาตรฐาน	15.38%	22.08%	-	30.49%
ต้องปรับปรุง	-	3.90%	-	-
ต้องแก้ไขเร่งด่วน	-	7.79%	-	-