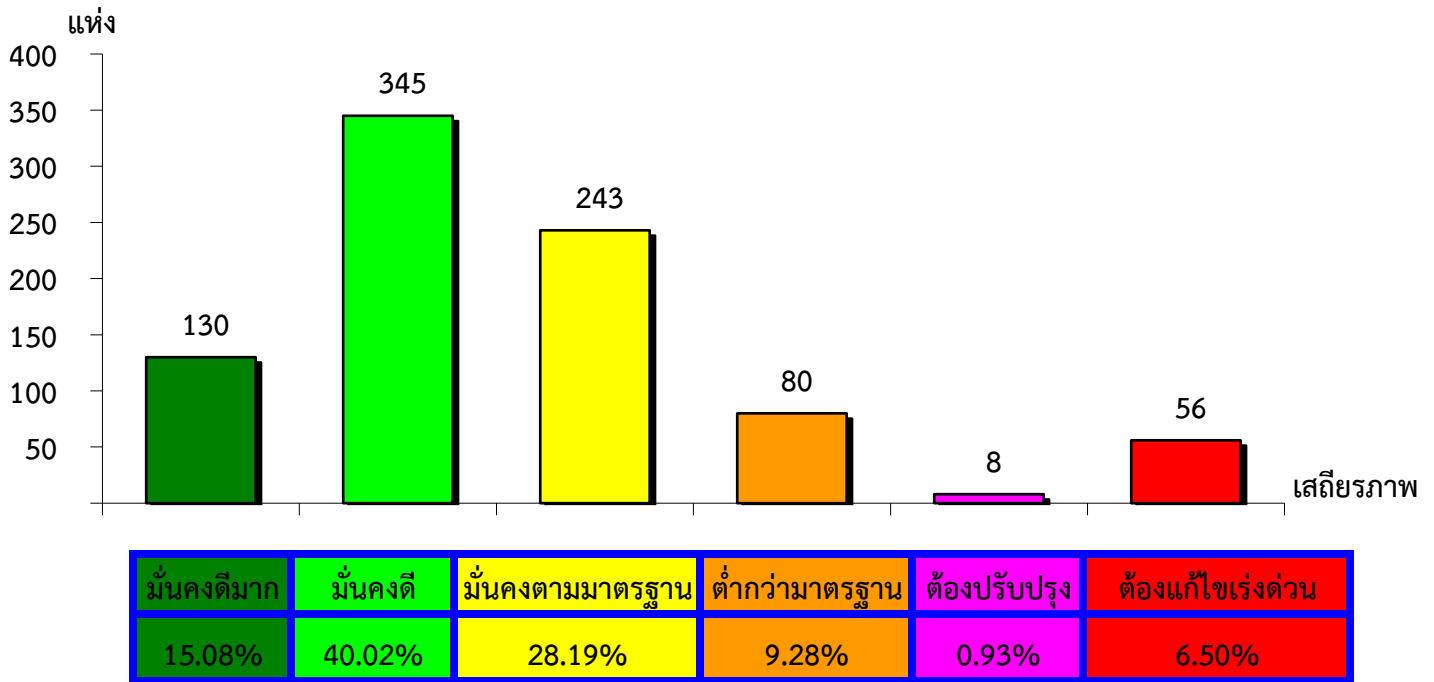
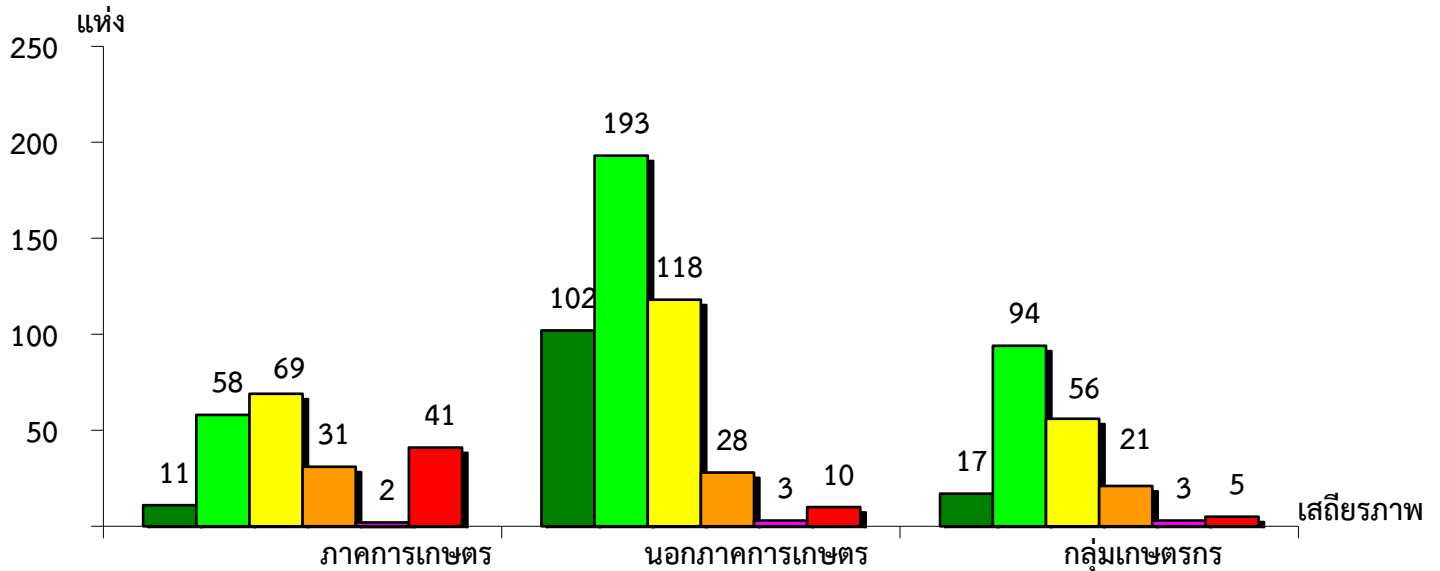


แผนภูมิแสดงจำนวนและร้อยละของ สหกรณ์และกลุ่มเกษตรกร จำแนกตามระดับเสถียรภาพ
สำนักงานตรวจบัญชีสหกรณ์ที่ 2 ประจำปี 2566



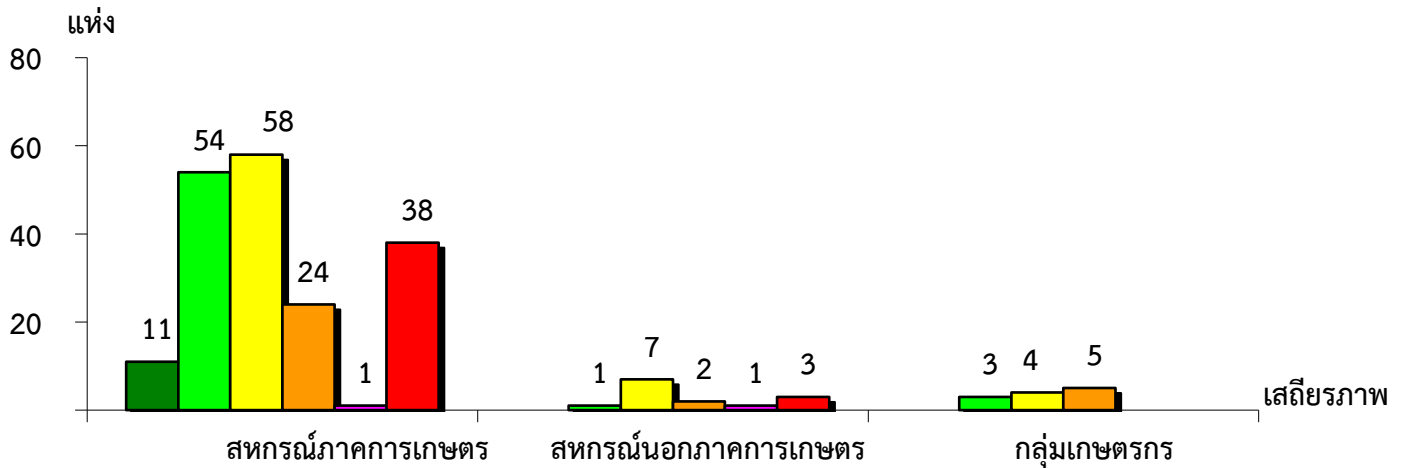
แผนภูมิแสดงจำนวนและร้อยละของ สหกรณ์ภาคการเกษตร สหกรณ์นอกภาคการเกษตร
และกลุ่มเกษตรกร จำแนกตามระดับเสถียรภาพ สำนักงานตรวจบัญชีสหกรณ์ที่ 2 ประจำปี 2566



เสถียรภาพ	ภาคการเกษตร	นอกภาคการเกษตร	กลุ่มเกษตรกร
มั่นคงดีมาก	5.19%	22.47%	8.67%
มั่นคงดี	27.36%	42.51%	47.96%
มั่นคงตามมาตรฐาน	32.55%	25.99%	28.57%
ต่ำกว่ามาตรฐาน	14.62%	6.17%	10.72%
ต้องปรับปรุง	0.94%	0.66%	1.53%
ต้องแก้ไขเร่งด่วน	19.34%	2.20%	2.55%

แผนภูมิแสดงจำนวนและร้อยละของ สหกรณ์ภาคการเกษตร จำแนกตามระดับเสถียรภาพ

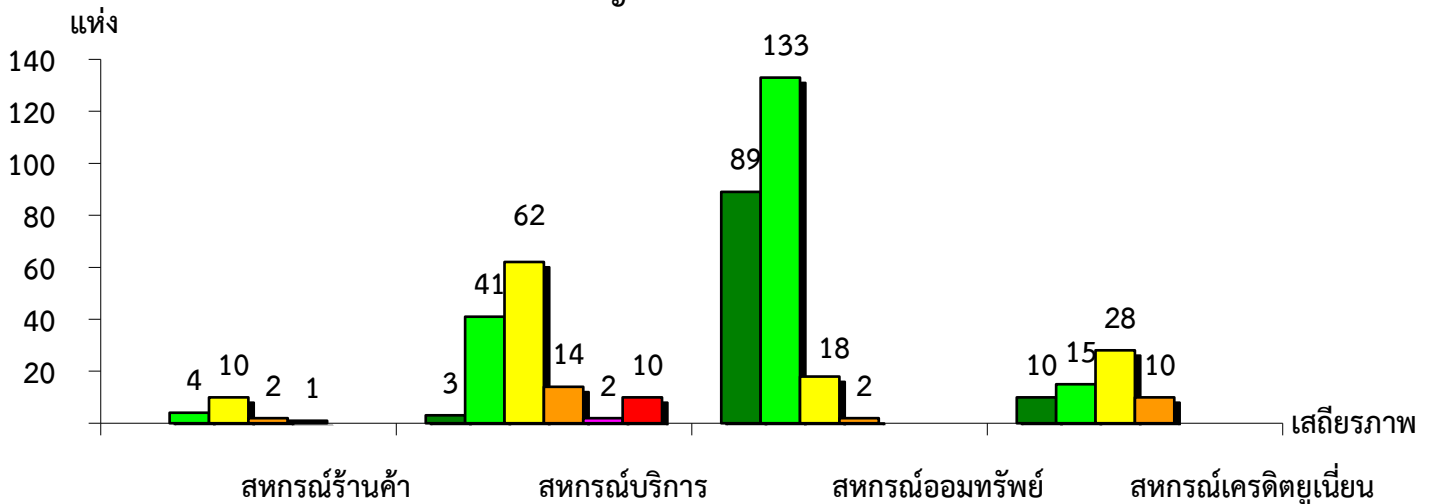
สำนักงานตรวจบัญชีสหกรณ์ที่ 2 ประจำปี 2566



เสถียรภาพ	สหกรณ์ภาคการเกษตร	สหกรณ์นอกภาคการเกษตร	กลุ่มเกษตรกร
มั่นคงดีมาก	5.92%	-	-
มั่นคงดี	29.03%	7.14%	25.00%
มั่นคงตามมาตรฐาน	31.18%	50.00%	33.33%
ต่ำกว่ามาตรฐาน	12.90%	14.29%	41.67%
ต้องปรับปรุง	0.54%	7.14%	-
ต้องแก้ไขเร่งด่วน	20.43%	21.43%	-

แผนภูมิแสดงจำนวนและร้อยละของ สหกรณ์นอกภาคการเกษตร จำแนกตามระดับเสถียรภาพ

สำนักงานตรวจบัญชีสหกรณ์ที่ 2 ประจำปี 2566



เสถียรภาพ	สหกรณ์ร้านค้า	สหกรณ์บริการ	สหกรณ์ออมทรัพย์	สหกรณ์เครดิตยูเนียน
มั่นคงดีมาก	-	2.27%	36.78%	15.87%
มั่นคงดี	23.53%	31.06%	54.96%	23.81%
มั่นคงตามมาตรฐาน	58.82%	46.97%	7.44%	44.45%
ต่ำกว่ามาตรฐาน	11.77%	10.61%	0.82%	15.87%
ต้องปรับปรุง	5.88%	1.51%	-	-
ต้องแก้ไขเร่งด่วน	-	7.58%	-	-