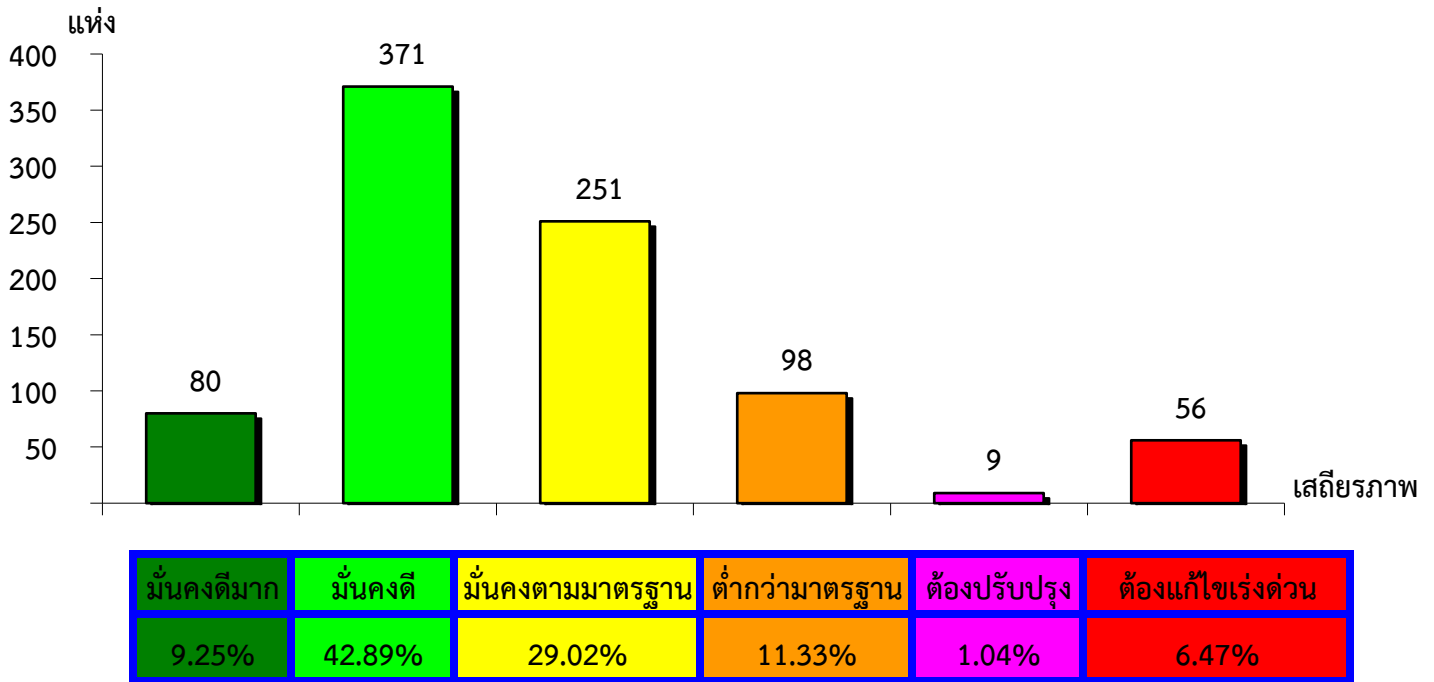
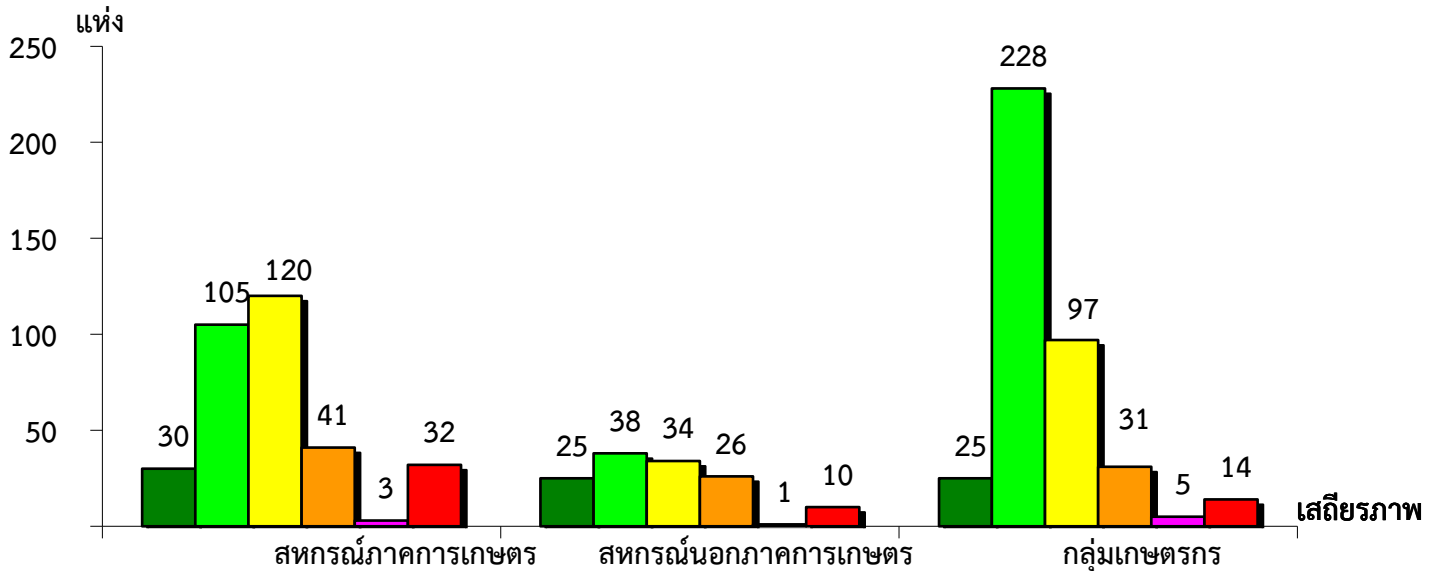


แผนภูมิแสดงจำนวนและร้อยละของ สหกรณ์และกลุ่มเกษตรกร จำแนกตามระดับเสถียรภาพ
สำนักงานตรวจบัญชีสหกรณ์ที่ 3 ประจำปี 2566



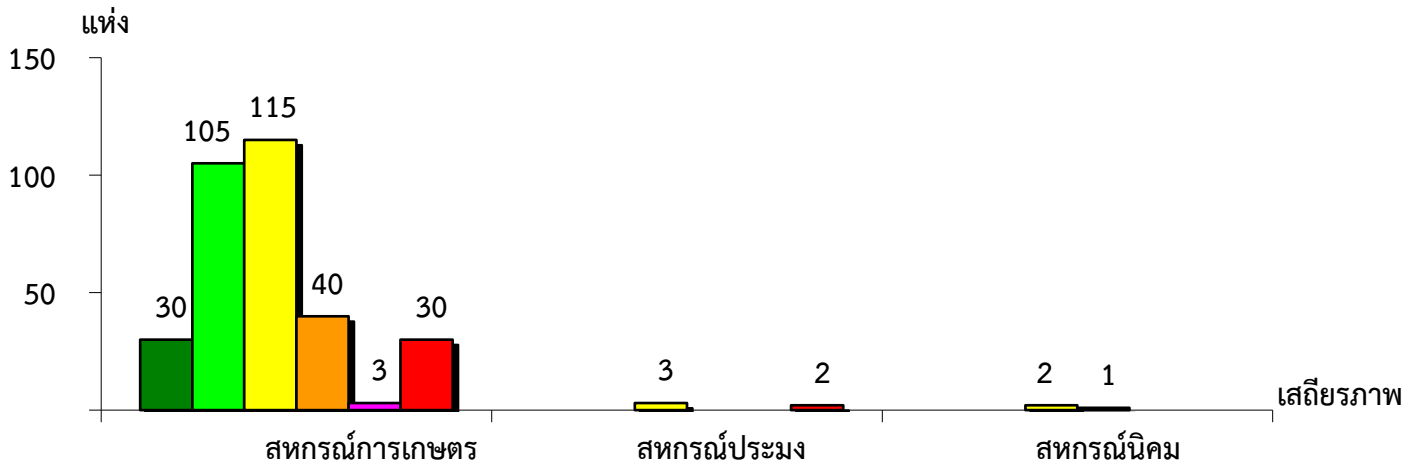
แผนภูมิแสดงจำนวนและร้อยละของ สหกรณ์ภาคการเกษตร สหกรณ์นอกภาคการเกษตร
และกลุ่มเกษตรกร จำแนกตามระดับเสถียรภาพ สำนักงานตรวจบัญชีสหกรณ์ที่ 3 ประจำปี 2566



เสถียรภาพ	สหกรณ์ภาคการเกษตร	สหกรณ์นอกภาคการเกษตร	กลุ่มเกษตรกร
มั่นคงดีมาก	9.06%	18.66%	6.25%
มั่นคงดี	31.72%	28.36%	57.00%
มั่นคงตามมาตรฐาน	36.25%	25.37%	24.25%
ต่ำกว่ามาตรฐาน	12.39%	19.40%	7.75%
ต้องปรับปรุง	0.91%	0.75%	1.25%
ต้องแก้ไขเร่งด่วน	9.67%	7.46%	3.50%

แผนภูมิแสดงจำนวนและร้อยละของ สหกรณ์ภาคการเกษตร จำแนกตามระดับเสถียรภาพ

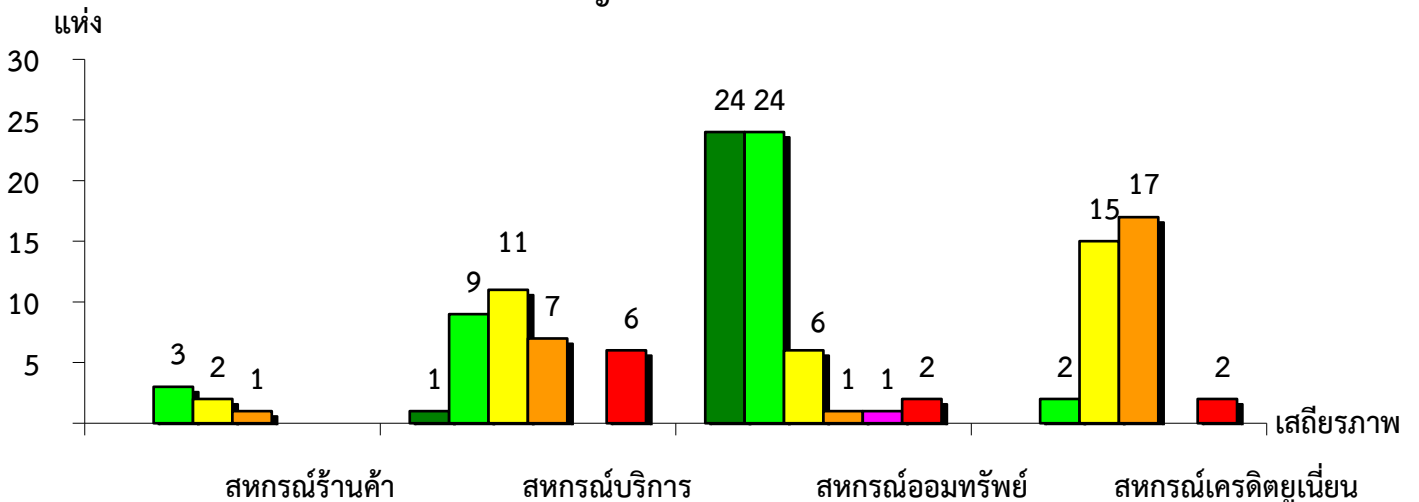
สำนักงานตรวจบัญชีสหกรณ์ที่ 3 ประจำปี 2566



เสถียรภาพ	สหกรณ์การเกษตร	สหกรณ์ประมง	สหกรณ์นิคม
มั่นคงดีมาก	9.29%	-	-
มั่นคงดี	32.51%	-	-
มั่นคงตามมาตรฐาน	35.60%	60.00%	66.67%
ต่ำกว่ามาตรฐาน	12.38%	-	33.33%
ต้องปรับปรุง	0.93%	-	-
ต้องแก้ไขเร่งด่วน	9.29%	40.00%	-

แผนภูมิแสดงจำนวนและร้อยละของ สหกรณ์นอกภาคการเกษตร จำแนกตามระดับเสถียรภาพ

สำนักงานตรวจบัญชีสหกรณ์ที่ 3 ประจำปี 2566



เสถียรภาพ	สหกรณ์ร้านค้า	สหกรณ์บริการ	สหกรณ์ออมทรัพย์	สหกรณ์เครดิตยูเนียน
มั่นคงดีมาก	-	2.94%	41.38%	-
มั่นคงดี	50.00%	26.47%	41.38%	5.56%
มั่นคงตามมาตรฐาน	33.33%	32.35%	10.35%	41.66%
ต่ำกว่ามาตรฐาน	16.67%	20.59%	1.72%	47.22%
ต้องปรับปรุง	-	-	1.72%	-
ต้องแก้ไขเร่งด่วน	-	17.65%	3.45%	5.56%