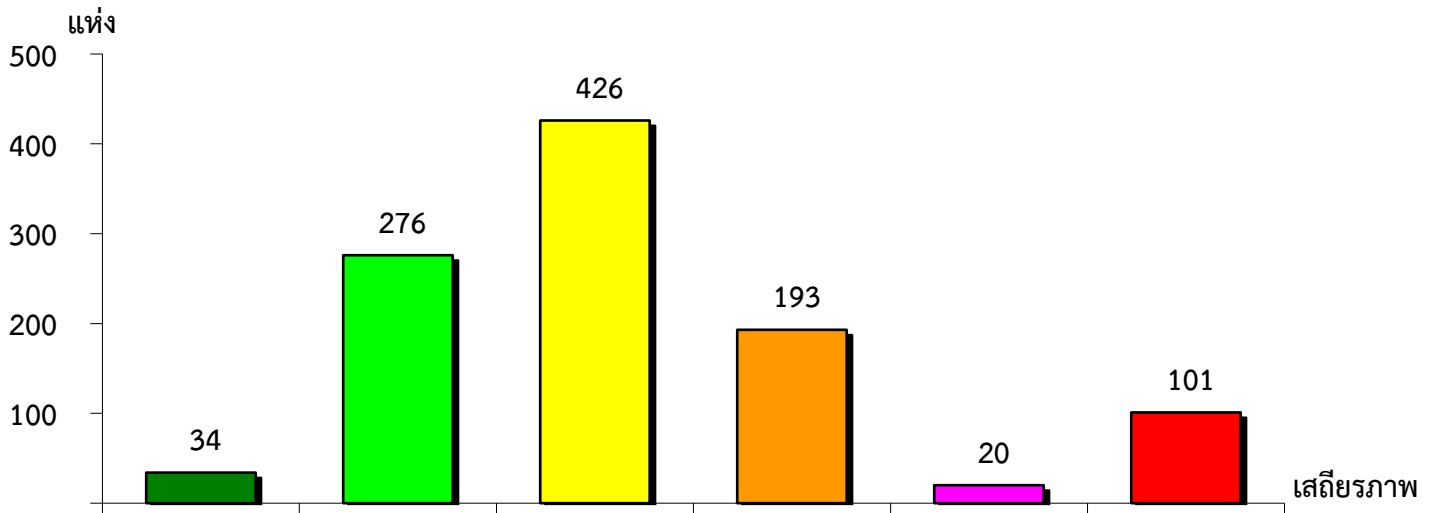
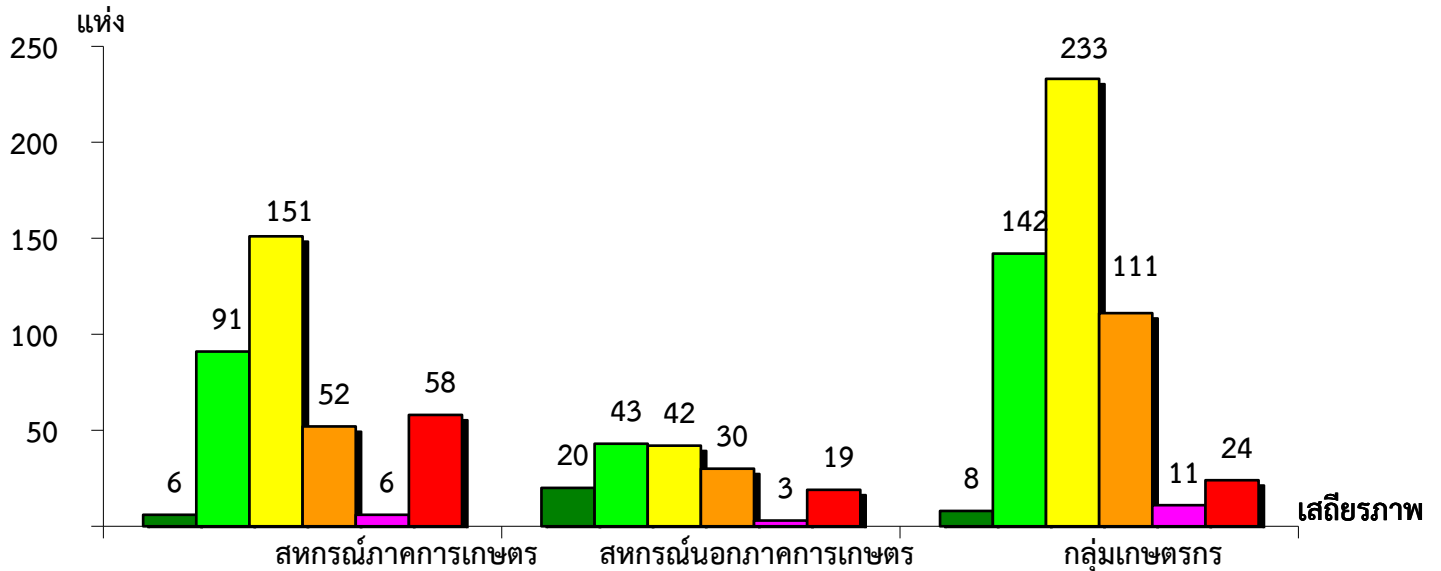


แผนภูมิแสดงจำนวนและร้อยละของ สหกรณ์และกลุ่มเกษตรกร จำแนกตามระดับเสถียรภาพ
สำนักงานตรวจบัญชีสหกรณ์ที่ 4 ประจำปี 2566



มั่นคงดีมาก	มั่นคงดี	มั่นคงตามมาตรฐาน	ต่ำกว่ามาตรฐาน	ต้องปรับปรุง	ต้องแก้ไขเร่งด่วน
3.24%	26.29%	40.57%	18.38%	1.90%	9.62%

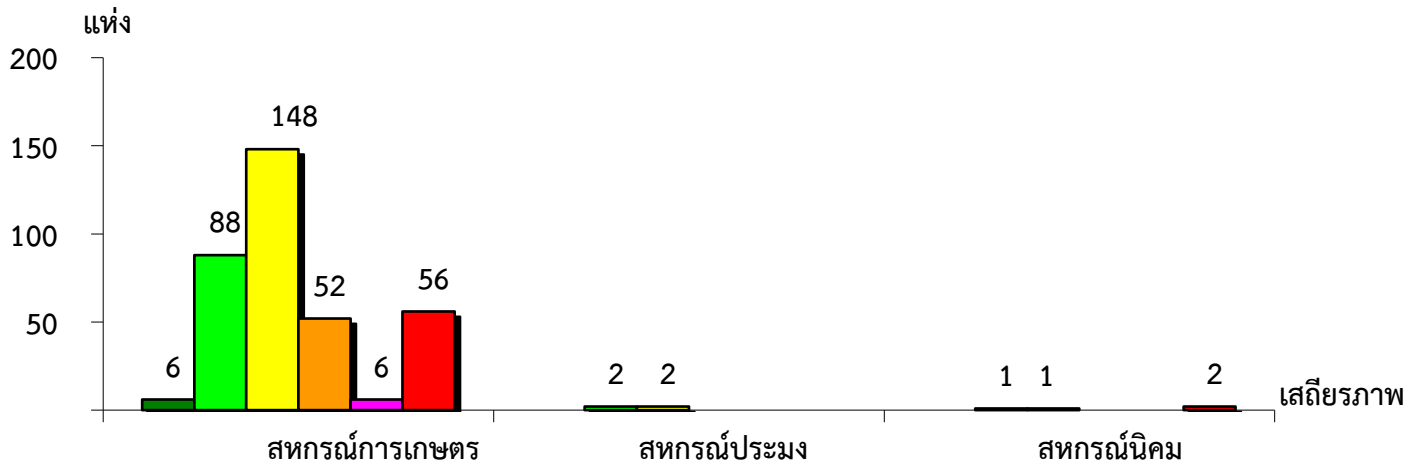
แผนภูมิแสดงจำนวนและร้อยละของ สหกรณ์ภาคการเกษตร สหกรณ์นอกภาคการเกษตร
และกลุ่มเกษตรกร จำแนกตามระดับเสถียรภาพ สำนักงานตรวจบัญชีสหกรณ์ที่ 4 ประจำปี 2566



เสถียรภาพ	สหกรณ์ภาคการเกษตร	สหกรณ์นอกภาคการเกษตร	กลุ่มเกษตรกร
มั่นคงดีมาก	1.65%	12.74%	1.51%
มั่นคงดี	25.00%	27.39%	26.84%
มั่นคงตามมาตรฐาน	41.48%	26.75%	44.05%
ต่ำกว่ามาตรฐาน	14.29%	19.11%	20.98%
ต้องปรับปรุง	1.65%	1.91%	2.08%
ต้องแก้ไขเร่งด่วน	15.93%	12.10%	4.54%

แผนภูมิแสดงจำนวนและร้อยละของ สหกรณ์ภาคการเกษตร จำแนกตามระดับเสถียรภาพ

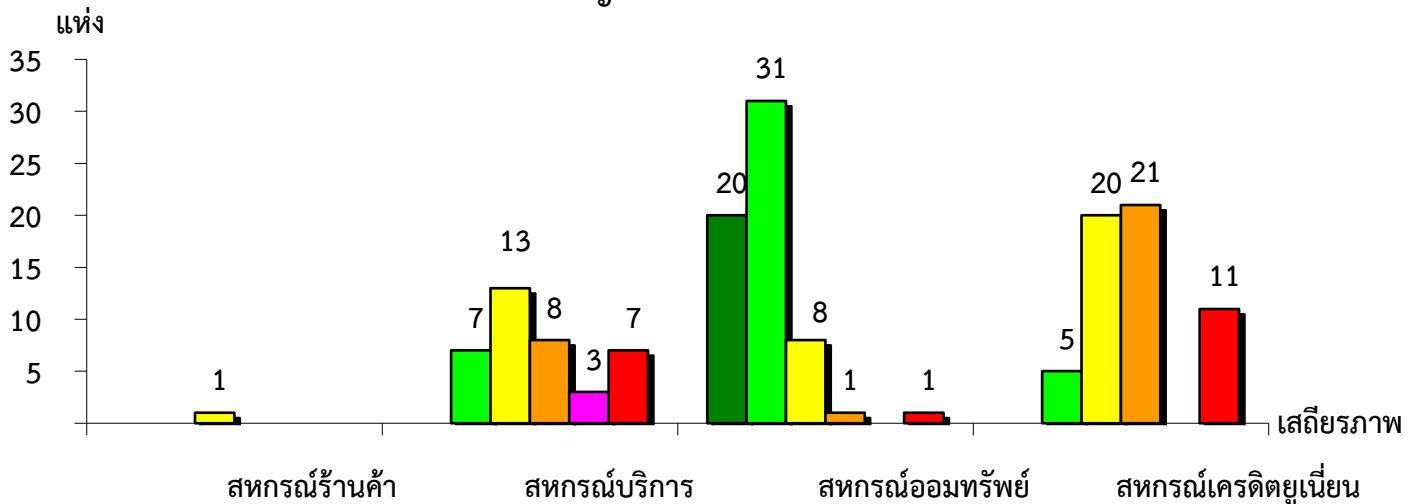
สำนักงานตรวจบัญชีสหกรณ์ที่ 4 ประจำปี 2566



ระดับเสถียรภาพ	สหกรณ์การเกษตร	สหกรณ์ประมง	สหกรณ์นิคม
มั่นคงดีมาก	1.69%	-	-
มั่นคงดี	24.71%	50.00%	25.00%
มั่นคงตามมาตรฐาน	41.57%	50.00%	25.00%
ต่ำกว่ามาตรฐาน	14.61%	-	-
ต้องปรับปรุง	1.69%	-	-
ต้องแก้ไขเร่งด่วน	15.73%	-	50.00%

แผนภูมิแสดงจำนวนและร้อยละของ สหกรณ์นอกภาคการเกษตร จำแนกตามระดับเสถียรภาพ

สำนักงานตรวจบัญชีสหกรณ์ที่ 4 ประจำปี 2566



ระดับเสถียรภาพ	สหกรณ์ร้านค้า	สหกรณ์บริการ	สหกรณ์ออมทรัพย์	สหกรณ์เครดิตยูเนียน
มั่นคงดีมาก	-	-	32.79%	-
มั่นคงดี	-	18.42%	50.82%	8.77%
มั่นคงตามมาตรฐาน	100.00%	34.21%	13.11%	35.09%
ต่ำกว่ามาตรฐาน	-	21.05%	1.64%	36.84%
ต้องปรับปรุง	-	7.90%	-	-
ต้องแก้ไขเร่งด่วน	-	18.42%	1.64%	19.30%