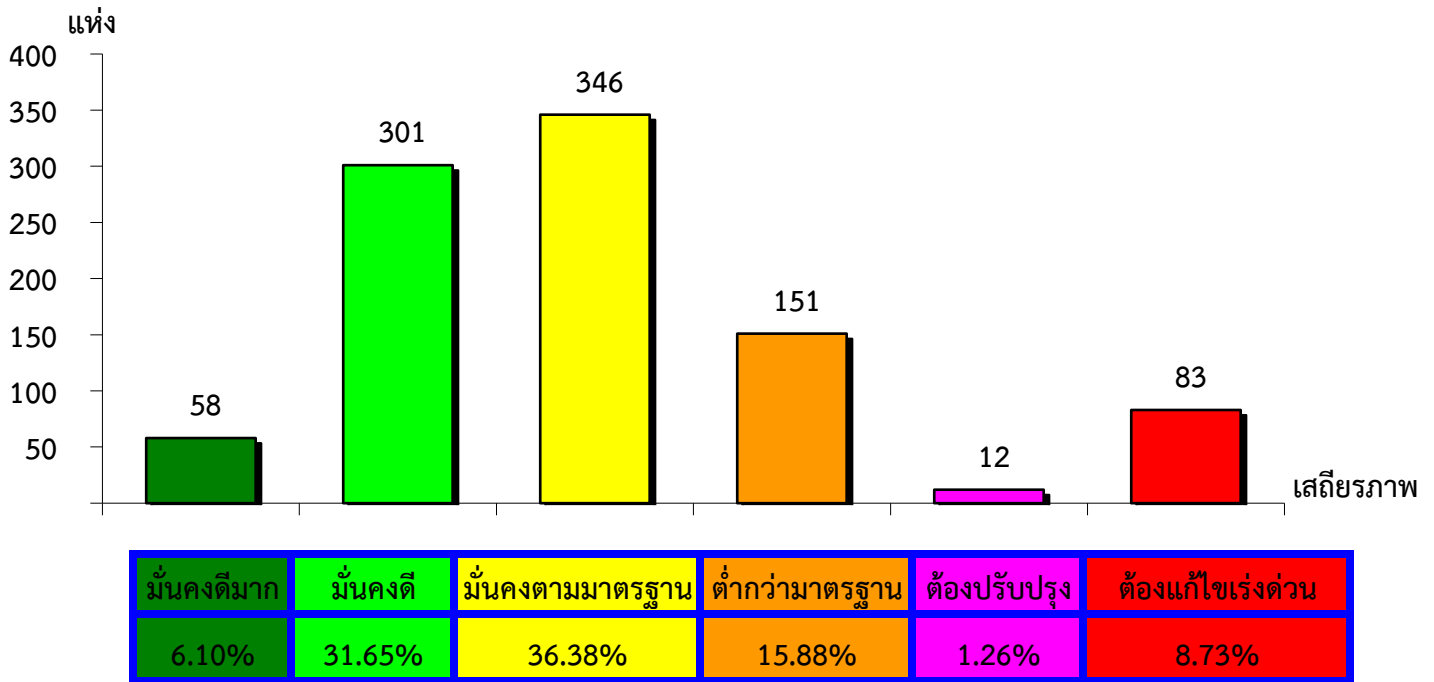
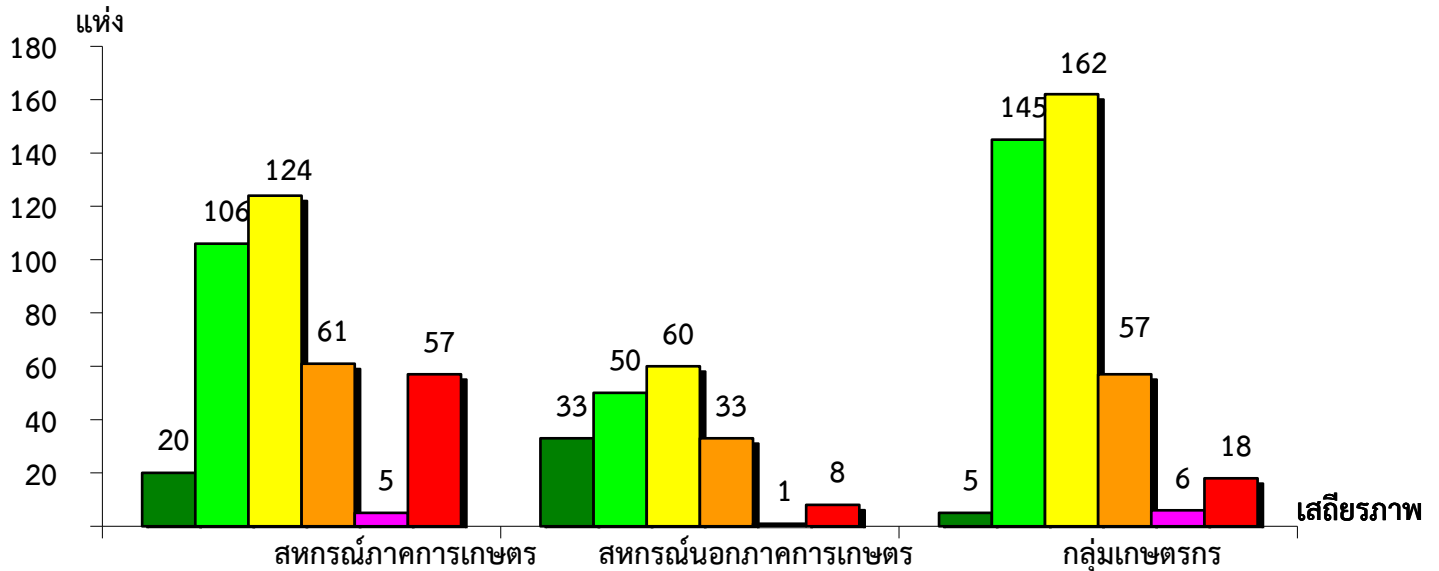


แผนภูมิแสดงจำนวนและร้อยละของ สหกรณ์และกลุ่มเกษตรกร จำแนกตามระดับเสถียรภาพ
สำนักงานตรวจบัญชีสหกรณ์ที่ 5 ประจำปี 2566



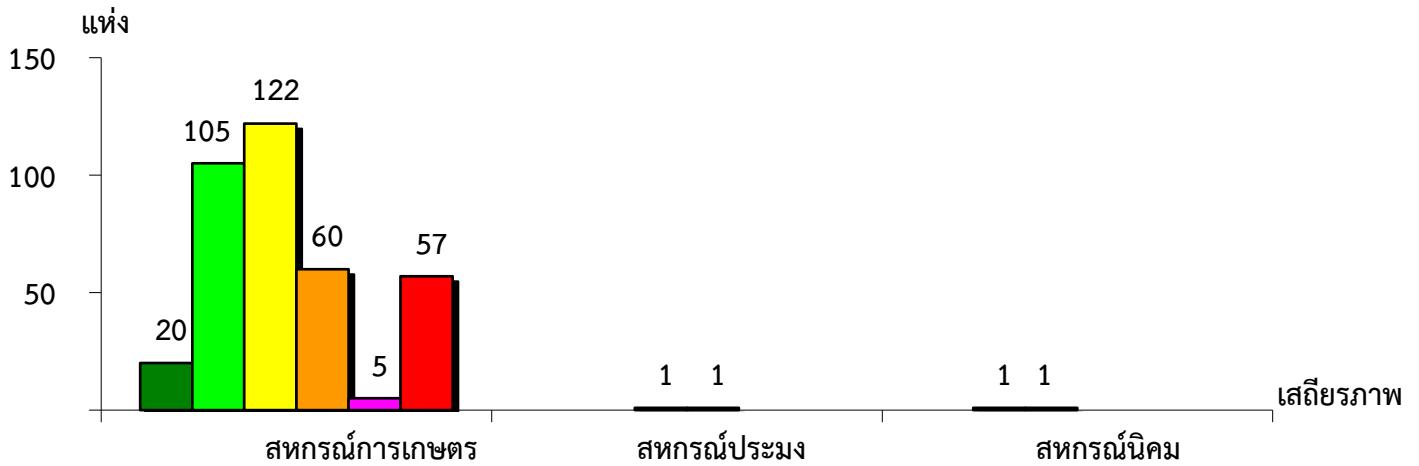
แผนภูมิแสดงจำนวนและร้อยละของ สหกรณ์ภาคการเกษตร สหกรณ์นอกภาคการเกษตร
และกลุ่มเกษตรกร จำแนกตามระดับเสถียรภาพ สำนักงานตรวจบัญชีสหกรณ์ที่ 5 ประจำปี 2566



เสถียรภาพ	สหกรณ์ภาคการเกษตร	สหกรณ์นอกภาคการเกษตร	กลุ่มเกษตรกร
มั่นคงดีมาก	5.36%	17.84%	1.27%
มั่นคงดี	28.42%	27.03%	36.90%
มั่นคงตามมาตรฐาน	33.25%	32.43%	41.22%
ต่ำกว่ามาตรฐาน	16.35%	17.84%	14.50%
ต้องปรับปรุง	1.34%	0.54%	1.53%
ต้องแก้ไขเร่งด่วน	15.28%	4.32%	4.58%

แผนภูมิแสดงจำนวนและร้อยละของ สหกรณ์ภาคการเกษตร จำแนกตามระดับเสถียรภาพ

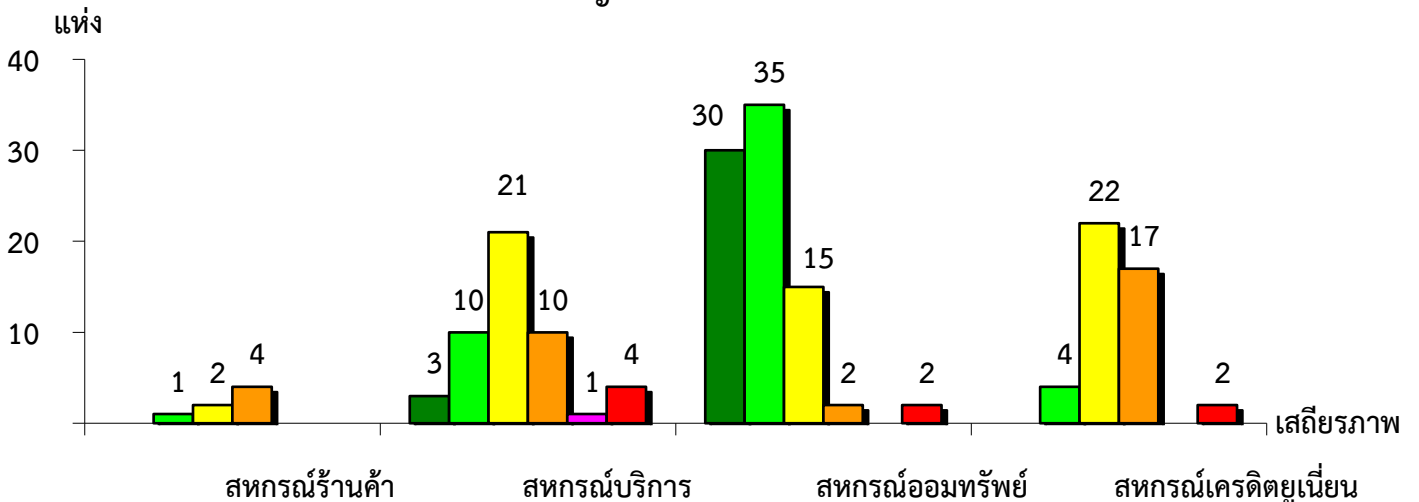
สำนักงานตรวจบัญชีสหกรณ์ที่ 5 ประจำปี 2566



เสถียรภาพ	สหกรณ์การเกษตร	สหกรณ์ประมง	สหกรณ์นิคม
มั่นคงดีมาก	5.42%	-	-
มั่นคงดี	28.46%	-	50.00%
มั่นคงตามมาตรฐาน	33.06%	50.00%	50.00%
ต่ำกว่ามาตรฐาน	16.26%	50.00%	-
ต้องปรับปรุง	1.35%	-	-
ต้องแก้ไขเร่งด่วน	15.45%	-	-

แผนภูมิแสดงจำนวนและร้อยละของ สหกรณ์นอกภาคการเกษตร จำแนกตามระดับเสถียรภาพ

สำนักงานตรวจบัญชีสหกรณ์ที่ 5 ประจำปี 2566



เสถียรภาพ	สหกรณ์ร้านค้า	สหกรณ์บริการ	สหกรณ์ออมทรัพย์	สหกรณ์เครดิตยูเนียน
มั่นคงดีมาก	-	6.12%	35.71%	-
มั่นคงดี	14.29%	20.41%	41.67%	8.89%
มั่นคงตามมาตรฐาน	28.57%	42.86%	17.86%	48.89%
ต่ำกว่ามาตรฐาน	57.14%	20.41%	2.38%	37.78%
ต้องปรับปรุง	-	2.04%	-	-
ต้องแก้ไขเร่งด่วน	-	8.16%	2.38%	4.44%