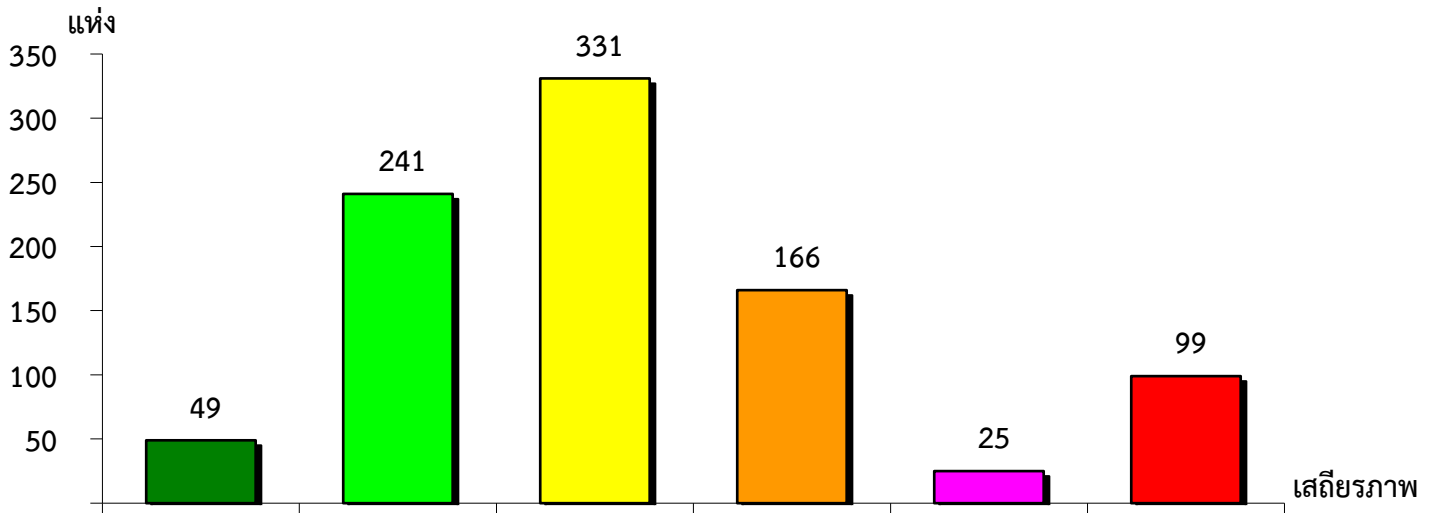


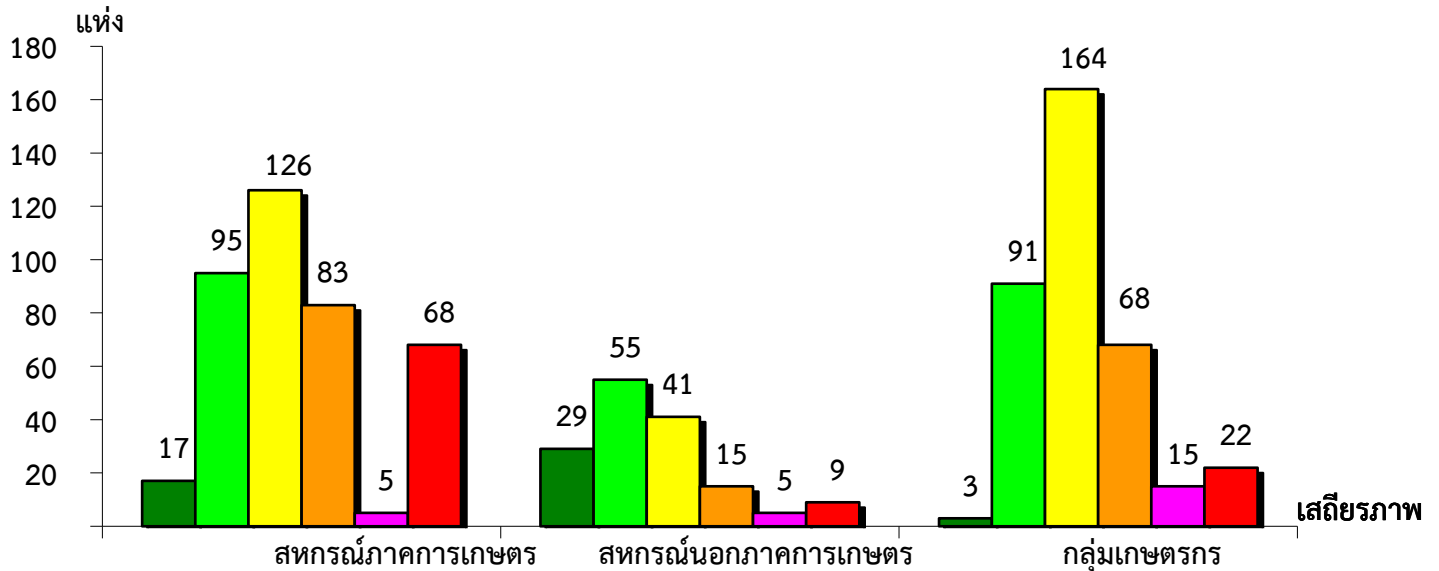
แผนภูมิแสดงจำนวนและร้อยละของ สหกรณ์และกลุ่มเกษตรกร จำแนกตามระดับเสถียรภาพ

สำนักงานตรวจบัญชีสหกรณ์ที่ 6 ประจำปี 2566



มั่นคงดีมาก	มั่นคงดี	มั่นคงตามมาตรฐาน	ต่ำกว่ามาตรฐาน	ต้องปรับปรุง	ต้องแก้ไขเร่งด่วน
5.38%	26.46%	36.33%	18.22%	2.74%	10.87%

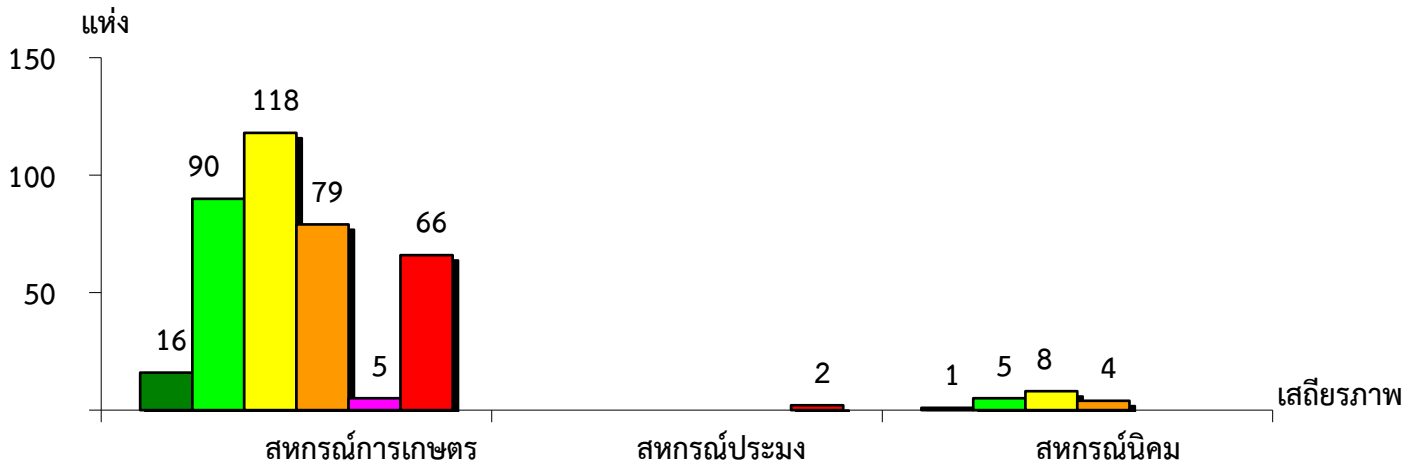
แผนภูมิแสดงจำนวนและร้อยละของ สหกรณ์ภาคการเกษตร สหกรณ์นอกภาคการเกษตร และกลุ่มเกษตรกร จำแนกตามระดับเสถียรภาพ สำนักงานตรวจบัญชีสหกรณ์ที่ 6 ประจำปี 2566



เสถียรภาพ	สหกรณ์ภาคการเกษตร	สหกรณ์นอกภาคการเกษตร	กลุ่มเกษตรกร
มั่นคงดีมาก	4.31%	18.83%	0.83%
มั่นคงดี	24.11%	35.72%	25.07%
มั่นคงตามมาตรฐาน	31.98%	26.62%	45.18%
ต่ำกว่ามาตรฐาน	21.07%	9.74%	18.73%
ต้องปรับปรุง	1.27%	3.25%	4.13%
ต้องแก้ไขเร่งด่วน	17.26%	5.84%	6.06%

แผนภูมิแสดงจำนวนและร้อยละของ สหกรณ์ภาคการเกษตร จำแนกตามระดับเสถียรภาพ

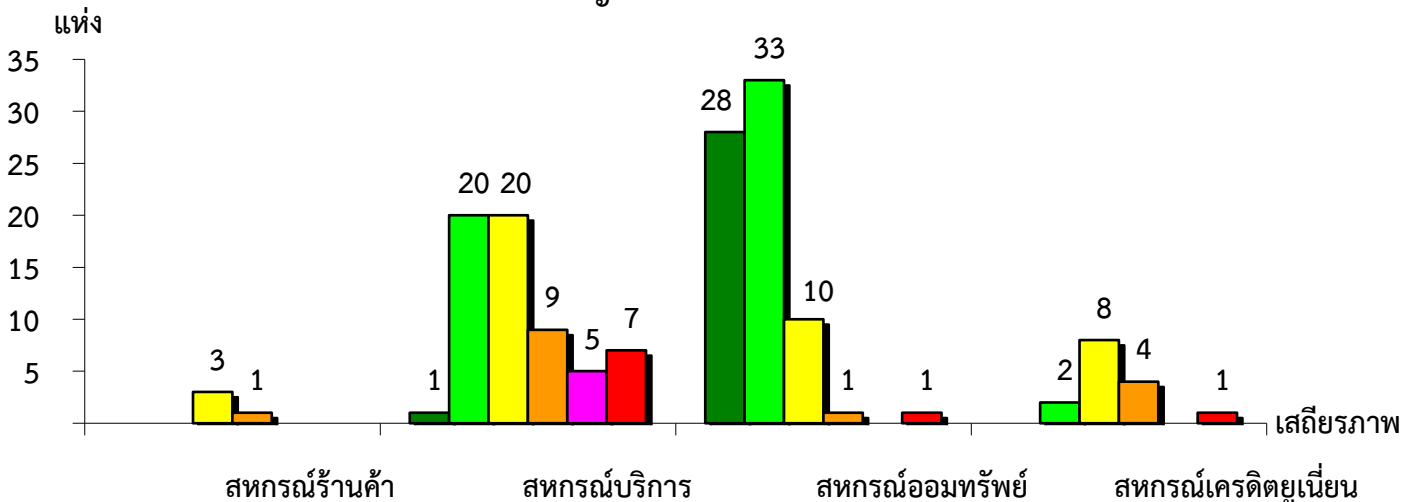
สำนักงานตรวจบัญชีสหกรณ์ที่ 6 ประจำปี 2566



เสถียรภาพ	สหกรณ์การเกษตร	สหกรณ์ประมง	สหกรณ์นิคม
มั่นคงดีมาก	4.28%	-	5.56%
มั่นคงดี	24.06%	-	27.78%
มั่นคงตามมาตรฐาน	31.55%	-	44.44%
ต่ำกว่ามาตรฐาน	21.12%	-	22.22%
ต้องปรับปรุง	1.34%	-	-
ต้องแก้ไขเร่งด่วน	17.65%	100.00%	-

แผนภูมิแสดงจำนวนและร้อยละของ สหกรณ์นอกภาคการเกษตร จำแนกตามระดับเสถียรภาพ

สำนักงานตรวจบัญชีสหกรณ์ที่ 6 ประจำปี 2566



เสถียรภาพ	สหกรณ์ร้านค้า	สหกรณ์บริการ	สหกรณ์ออมทรัพย์	สหกรณ์เครดิตยูเนียน
มั่นคงดีมาก	-	1.61%	38.36%	-
มั่นคงดี	-	32.26%	45.20%	13.33%
มั่นคงตามมาตรฐาน	75.00%	32.26%	13.70%	53.33%
ต่ำกว่ามาตรฐาน	25.00%	14.52%	1.37%	26.67%
ต้องปรับปรุง	-	8.06%	-	-
ต้องแก้ไขเร่งด่วน	-	11.29%	1.37%	6.67%