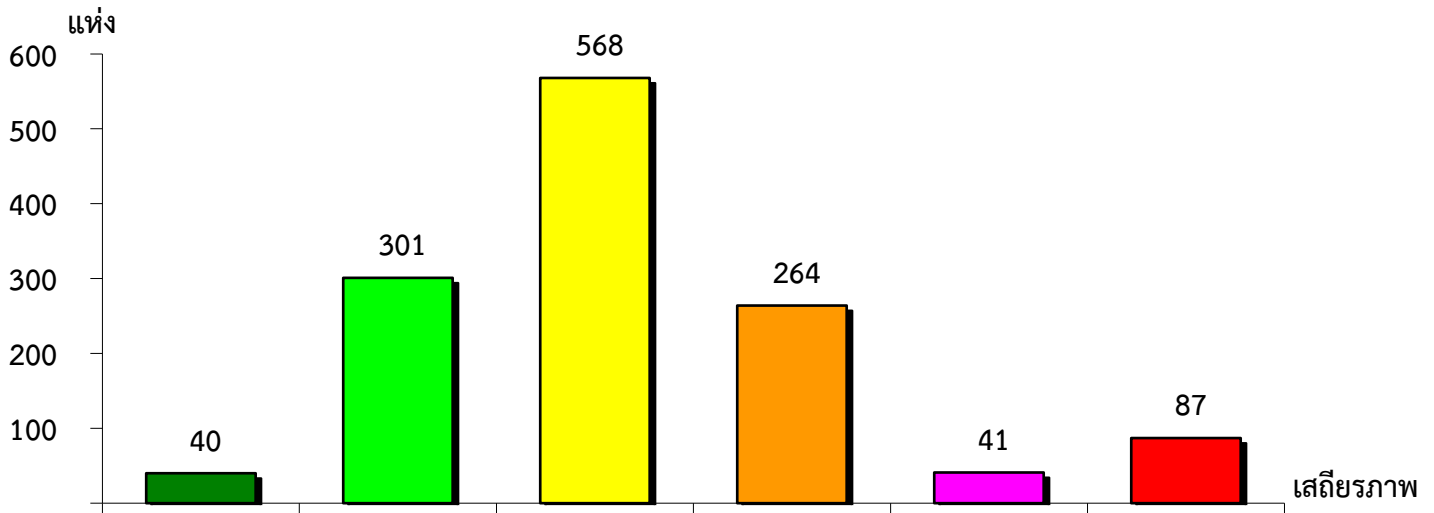


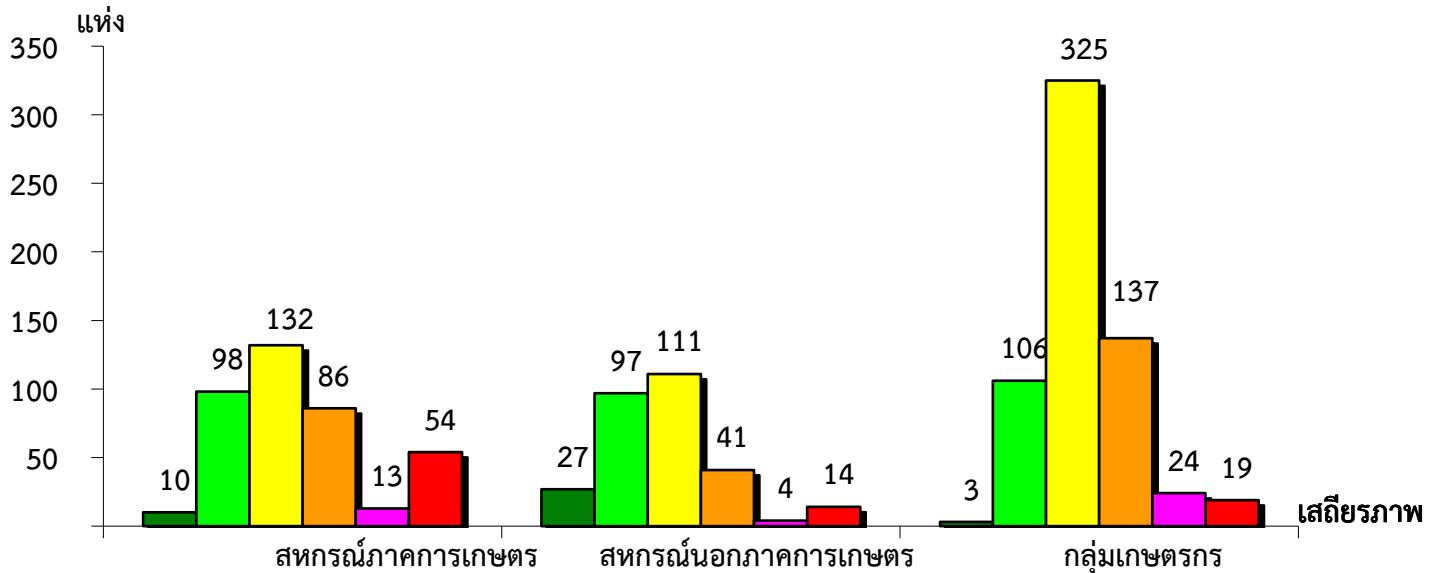
แผนภูมิแสดงจำนวนและร้อยละของ สหกรณ์และกลุ่มเกษตรกร จำแนกตามระดับเสถียรภาพ

สำนักงานตรวจบัญชีสหกรณ์ที่ 7 ประจำปี 2566



มั่นคงดีมาก	มั่นคงดี	มั่นคงตามมาตรฐาน	ต่ำกว่ามาตรฐาน	ต้องปรับปรุง	ต้องแก้ไขเร่งด่วน
3.07%	23.14%	43.66%	20.29%	3.15%	6.69%

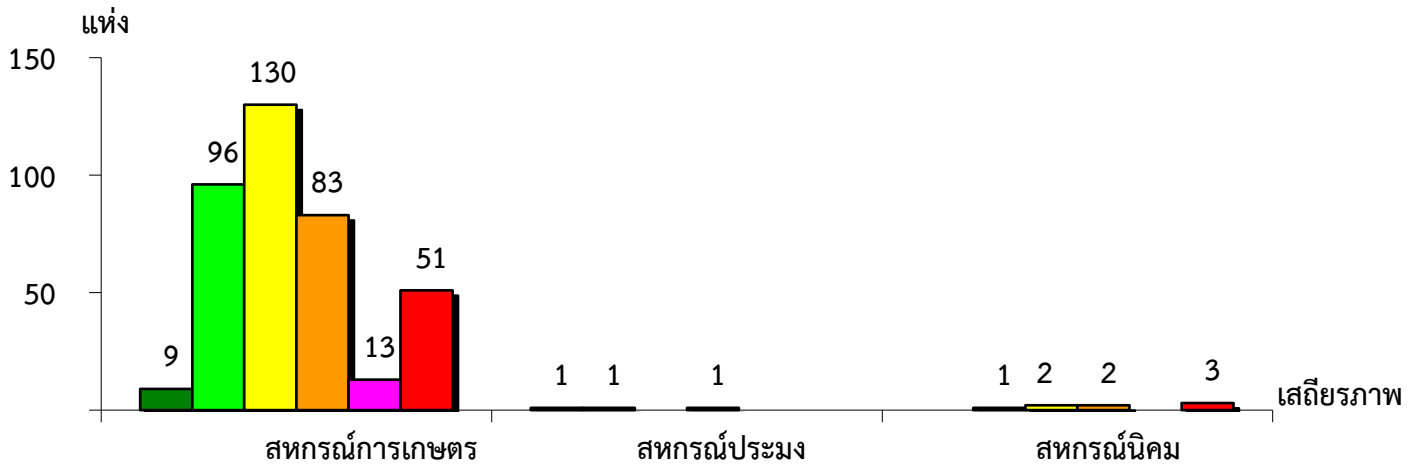
แผนภูมิแสดงจำนวนและร้อยละของ สหกรณ์ภาคการเกษตร สหกรณ์นอกภาคการเกษตร และกลุ่มเกษตรกร จำแนกตามระดับเสถียรภาพ สำนักงานตรวจบัญชีสหกรณ์ที่ 7 ประจำปี 2566



มั่นคงดีมาก	2.54%	9.18%	0.49%
มั่นคงดี	24.94%	32.99%	17.26%
มั่นคงตามมาตรฐาน	33.59%	37.76%	52.93%
ต่ำกว่ามาตรฐาน	21.88%	13.95%	22.31%
ต้องปรับปรุง	3.31%	1.36%	3.91%
ต้องแก้ไขเร่งด่วน	13.74%	4.76%	3.10%

แผนภูมิแสดงจำนวนและร้อยละของ สหกรณ์ภาคการเกษตร จำแนกตามระดับเสถียรภาพ

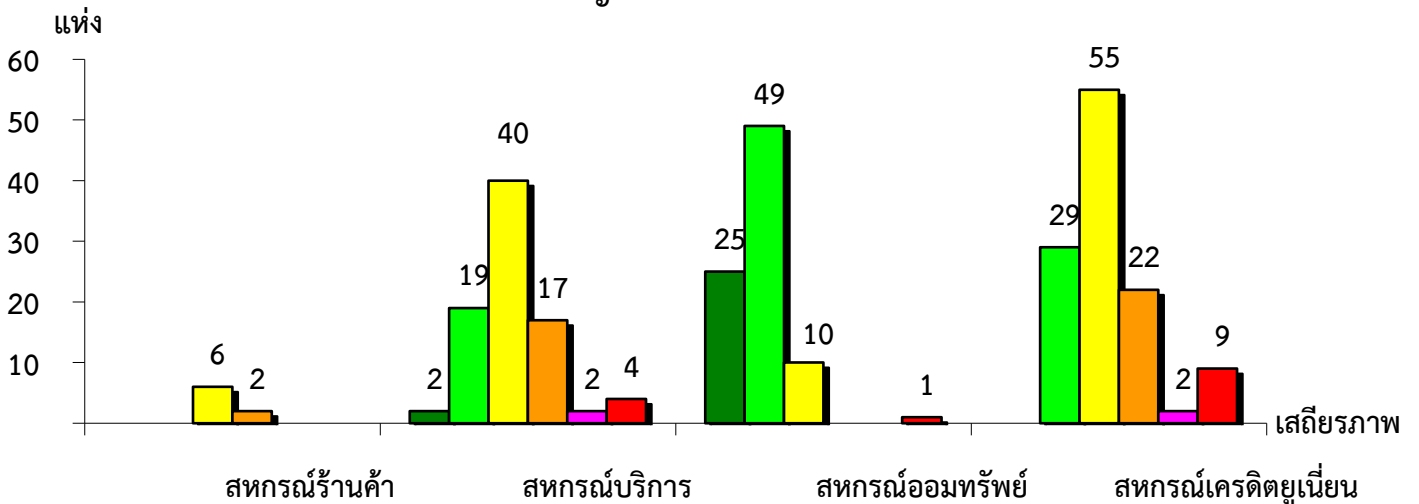
สำนักงานตรวจบัญชีสหกรณ์ที่ 7 ประจำปี 2566



ระดับเสถียรภาพ	สหกรณ์การเกษตร	สหกรณ์ประมง	สหกรณ์นิคม
มั่นคงดีมาก	2.36%	33.34%	-
มั่นคงดี	25.13%	33.33%	12.50%
มั่นคงตามมาตรฐาน	34.03%	-	25.00%
ต่ำกว่ามาตรฐาน	21.73%	33.33%	25.00%
ต้องปรับปรุง	3.40%	-	-
ต้องแก้ไขเร่งด่วน	13.35%	-	37.50%

แผนภูมิแสดงจำนวนและร้อยละของ สหกรณ์นอกภาคการเกษตร จำแนกตามระดับเสถียรภาพ

สำนักงานตรวจบัญชีสหกรณ์ที่ 7 ประจำปี 2566



ระดับเสถียรภาพ	สหกรณ์ร้านค้า	สหกรณ์บริการ	สหกรณ์ออมทรัพย์	สหกรณ์เครดิตยูเนียน
มั่นคงดีมาก	-	2.38%	29.41%	-
มั่นคงดี	-	22.62%	57.65%	24.79%
มั่นคงตามมาตรฐาน	75.00%	47.62%	11.76%	47.01%
ต่ำกว่ามาตรฐาน	25.00%	20.24%	-	18.80%
ต้องปรับปรุง	-	2.38%	-	1.71%
ต้องแก้ไขเร่งด่วน	-	4.76%	1.18%	7.69%