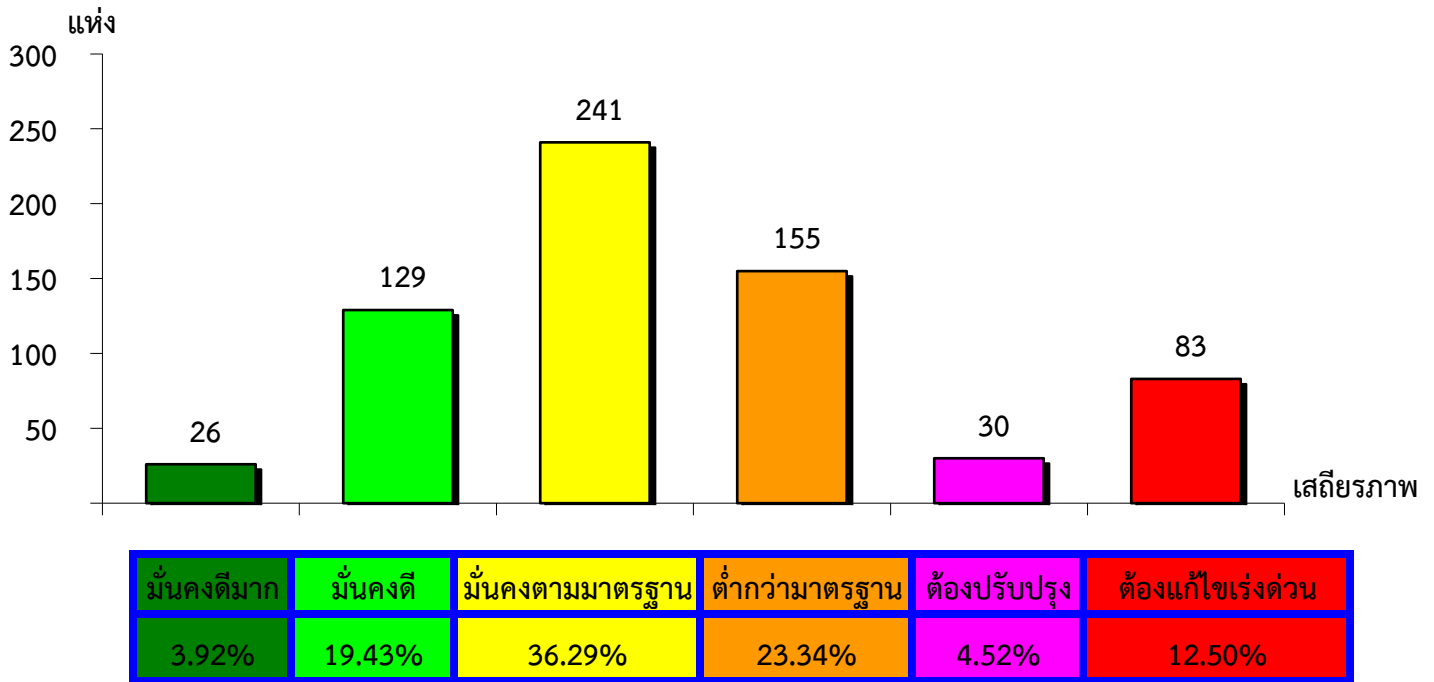
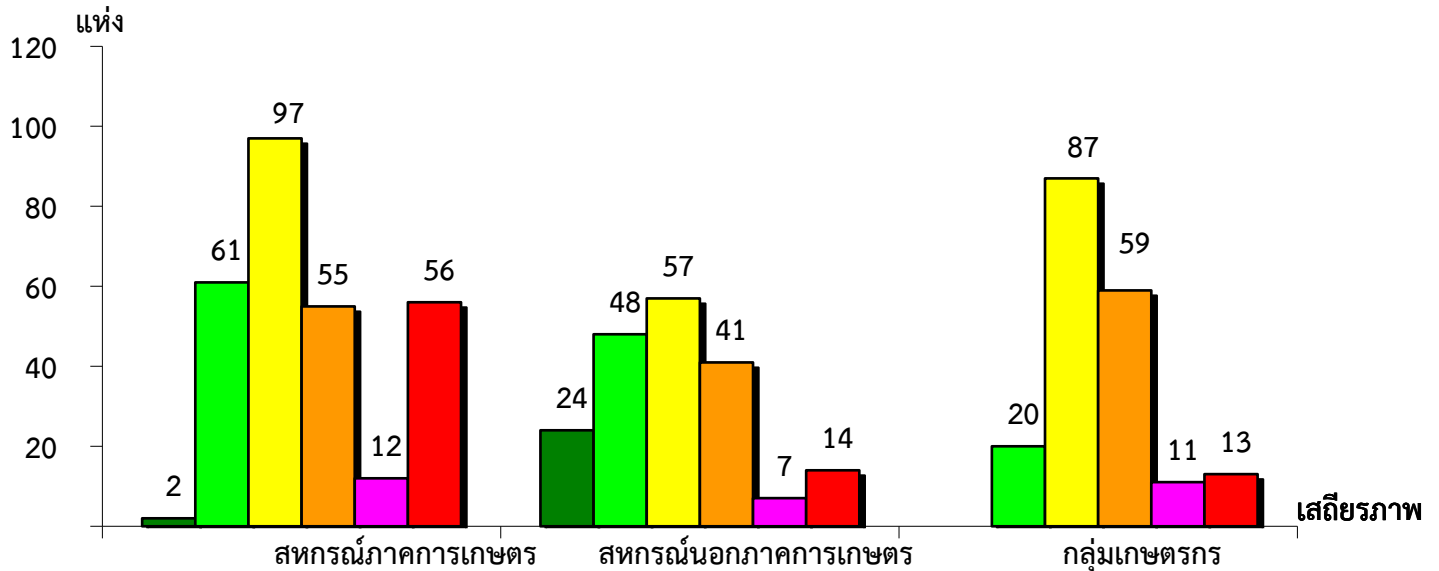


แผนภูมิแสดงจำนวนและร้อยละของ สหกรณ์และกลุ่มเกษตรกร จำแนกตามระดับเสถียรภาพ
สำนักงานตรวจบัญชีสหกรณ์ที่ 8 ประจำปี 2566



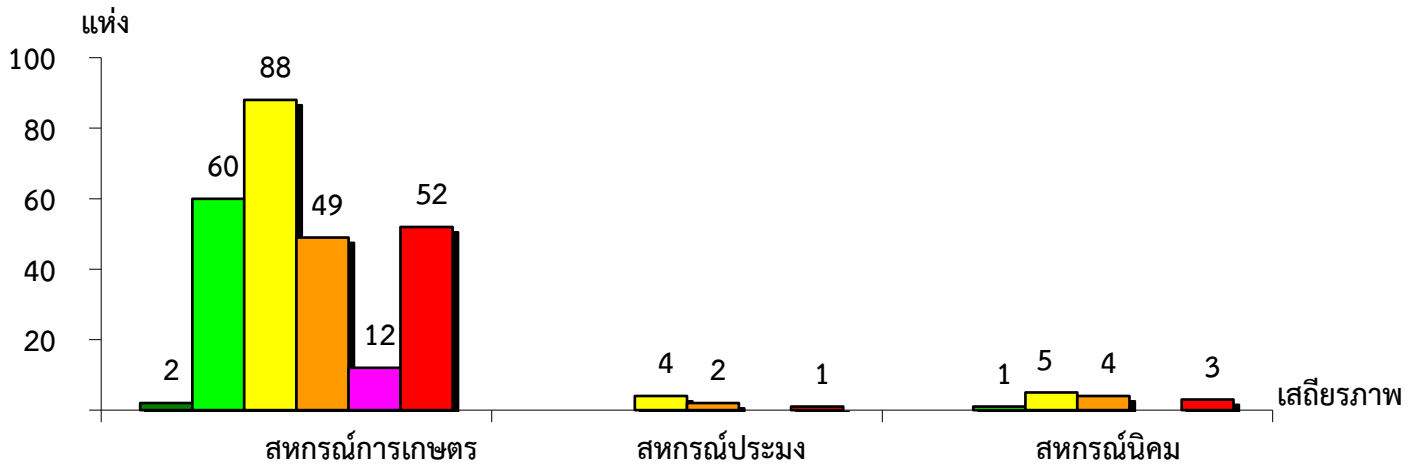
แผนภูมิแสดงจำนวนและร้อยละของ สหกรณ์ภาคการเกษตร สหกรณ์นอกภาคการเกษตร
และกลุ่มเกษตรกร จำแนกตามระดับเสถียรภาพ สำนักงานตรวจบัญชีสหกรณ์ที่ 8 ประจำปี 2566



เสถียรภาพ	สหกรณ์ภาคการเกษตร	สหกรณ์นอกภาคการเกษตร	กลุ่มเกษตรกร
มั่นคงดีมาก	0.71%	12.57%	-
มั่นคงดี	21.55%	25.13%	10.53%
มั่นคงตามมาตรฐาน	34.28%	29.84%	45.79%
ต่ำกว่ามาตรฐาน	19.43%	21.47%	31.05%
ต้องปรับปรุง	4.24%	3.66%	5.79%
ต้องแก้ไขเร่งด่วน	19.79%	7.33%	6.84%

แผนภูมิแสดงจำนวนและร้อยละของ สหกรณ์ภาคการเกษตร จำแนกตามระดับเสถียรภาพ

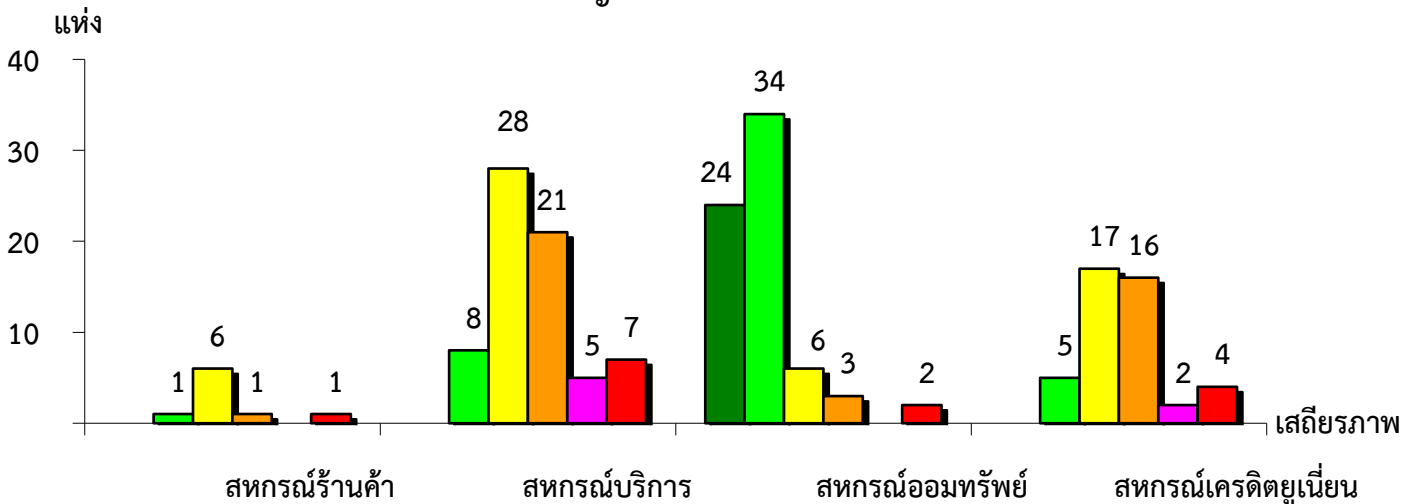
สำนักงานตรวจบัญชีสหกรณ์ที่ 8 ประจำปี 2566



เสถียรภาพ	สหกรณ์การเกษตร	สหกรณ์ประมง	สหกรณ์นิคม
มั่นคงดีมาก	0.76%	-	-
มั่นคงดี	22.82%	-	7.69%
มั่นคงตามมาตรฐาน	33.46%	57.14%	38.46%
ต่ำกว่ามาตรฐาน	18.63%	28.57%	30.77%
ต้องปรับปรุง	4.56%	-	-
ต้องแก้ไขเร่งด่วน	19.77%	14.29%	23.08%

แผนภูมิแสดงจำนวนและร้อยละของ สหกรณ์นอกภาคการเกษตร จำแนกตามระดับเสถียรภาพ

สำนักงานตรวจบัญชีสหกรณ์ที่ 8 ประจำปี 2566



เสถียรภาพ	สหกรณ์ร้านค้า	สหกรณ์บริการ	สหกรณ์ออมทรัพย์	สหกรณ์เครดิตยูเนียน
มั่นคงดีมาก	0.00%	0.00%	34.78%	0.00%
มั่นคงดี	11.11%	11.59%	49.27%	11.36%
มั่นคงตามมาตรฐาน	66.67%	40.58%	8.70%	38.64%
ต่ำกว่ามาตรฐาน	11.11%	30.44%	4.35%	36.36%
ต้องปรับปรุง	0.00%	7.25%	0.00%	4.55%
ต้องแก้ไขเร่งด่วน	11.11%	10.14%	2.90%	9.09%