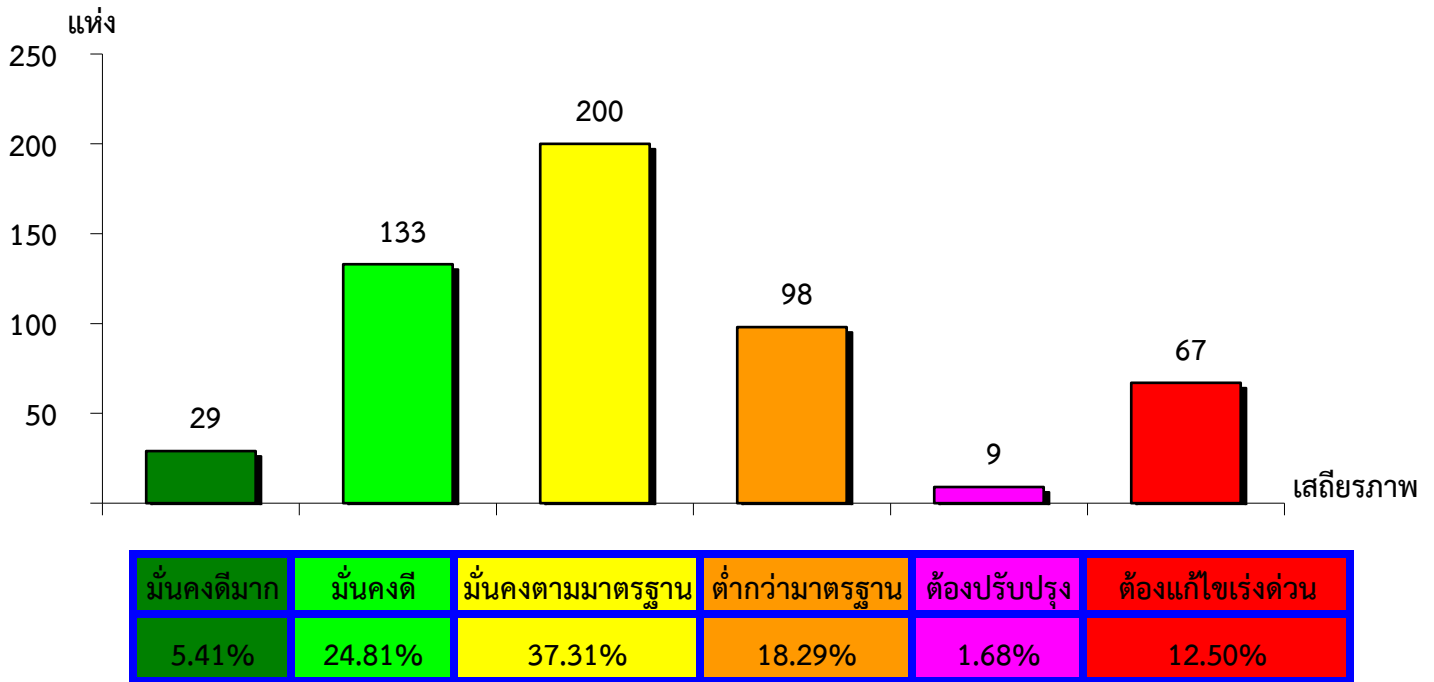
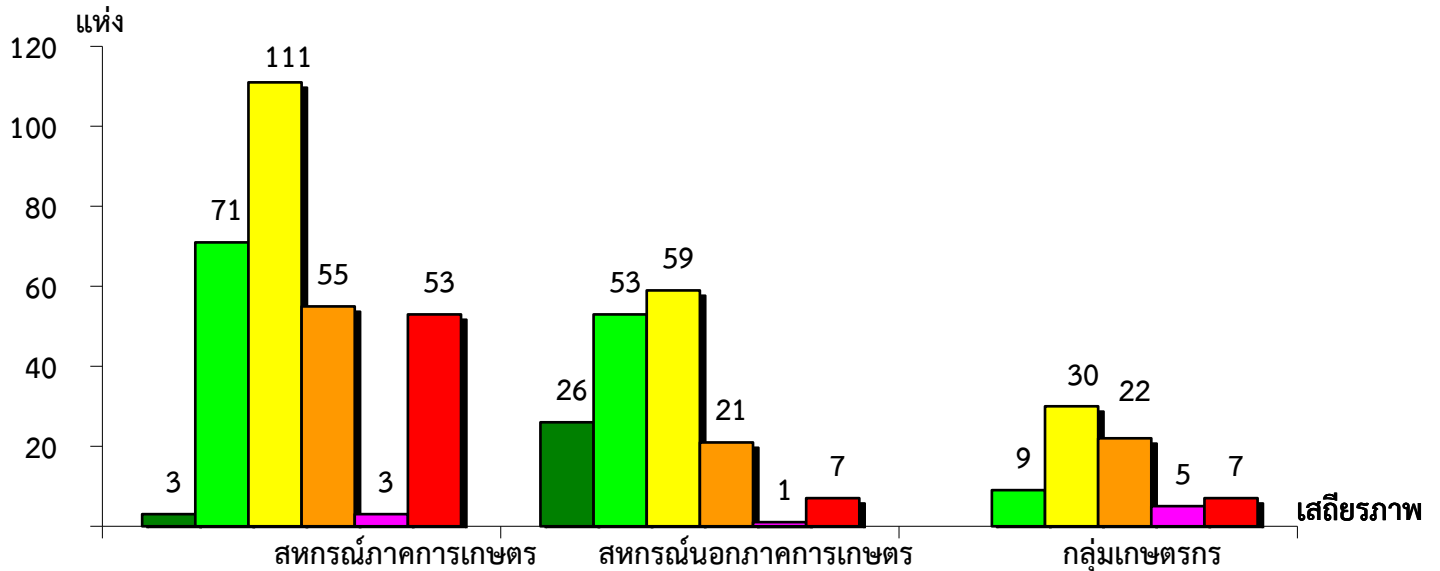


แผนภูมิแสดงจำนวนและร้อยละของ สหกรณ์และกลุ่มเกษตรกร จำแนกตามระดับเสถียรภาพ
สำนักงานตรวจบัญชีสหกรณ์ที่ 9 ประจำปี 2566



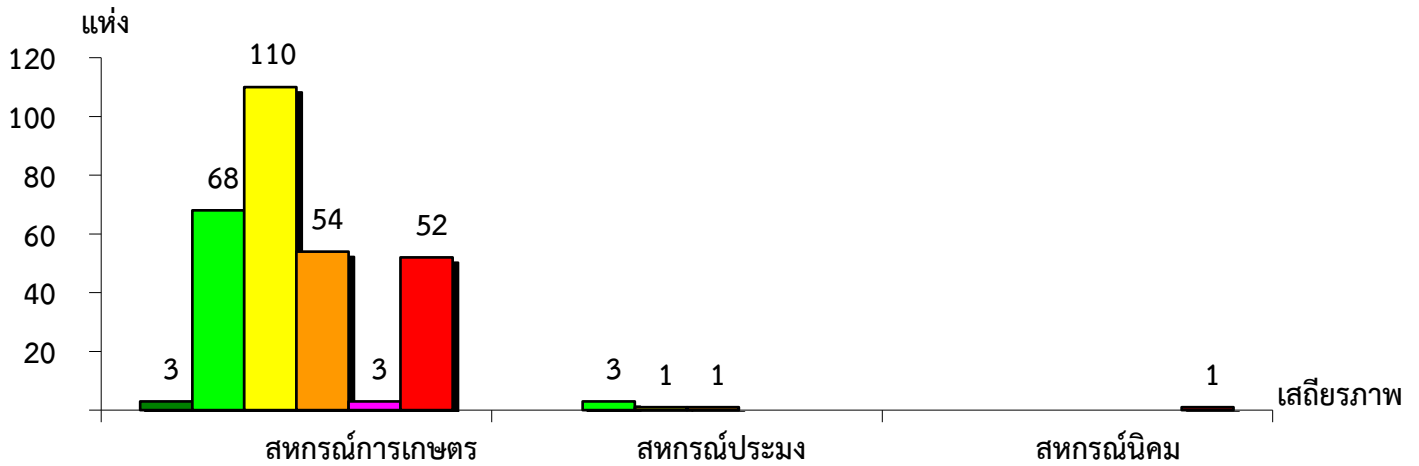
แผนภูมิแสดงจำนวนและร้อยละของ สหกรณ์ภาคการเกษตร สหกรณ์นอกภาคการเกษตร
และกลุ่มเกษตรกร จำแนกตามระดับเสถียรภาพ สำนักงานตรวจบัญชีสหกรณ์ที่ 9 ประจำปี 2566



เสถียรภาพ	สหกรณ์ภาคการเกษตร	สหกรณ์นอกภาคการเกษตร	กลุ่มเกษตรกร
มั่นคงดีมาก	1.01%	15.57%	-
มั่นคงดี	23.99%	31.74%	12.33%
มั่นคงตามมาตรฐาน	37.50%	35.33%	41.09%
ต่ำกว่ามาตรฐาน	18.58%	12.57%	30.14%
ต้องปรับปรุง	1.01%	0.60%	6.85%
ต้องแก้ไขเร่งด่วน	17.91%	4.19%	9.59%

แผนภูมิแสดงจำนวนและร้อยละของ สหกรณ์ภาคการเกษตร จำแนกตามระดับเสถียรภาพ

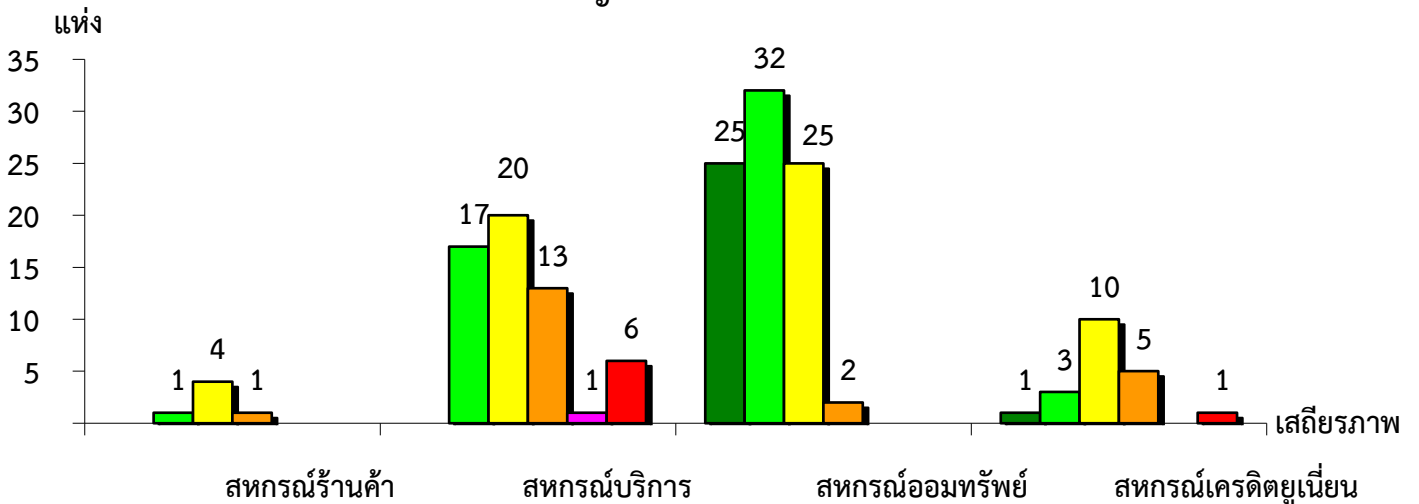
สำนักงานตรวจบัญชีสหกรณ์ที่ 9 ประจำปี 2566



ระดับเสถียรภาพ	สหกรณ์การเกษตร	สหกรณ์ประมง	สหกรณ์นิคม
มั่นคงดีมาก	1.03%	-	-
มั่นคงดี	23.45%	60.00%	-
มั่นคงตามมาตรฐาน	37.94%	20.00%	-
ต่ำกว่ามาตรฐาน	18.62%	20.00%	-
ต้องปรับปรุง	1.03%	-	-
ต้องแก้ไขเร่งด่วน	17.93%	-	100.00%

แผนภูมิแสดงจำนวนและร้อยละของ สหกรณ์นอกภาคการเกษตร จำแนกตามระดับเสถียรภาพ

สำนักงานตรวจบัญชีสหกรณ์ที่ 9 ประจำปี 2566



ระดับเสถียรภาพ	สหกรณ์ร้านค้า	สหกรณ์บริการ	สหกรณ์ออมทรัพย์	สหกรณ์เครดิตยูเนียน
มั่นคงดีมาก	-	-	29.76%	5.00%
มั่นคงดี	16.67%	29.82%	38.10%	15.00%
มั่นคงตามมาตรฐาน	66.66%	35.09%	29.76%	50.00%
ต่ำกว่ามาตรฐาน	16.67%	22.81%	2.38%	25.00%
ต้องปรับปรุง	-	1.75%	-	-
ต้องแก้ไขเร่งด่วน	-	10.53%	-	5.00%