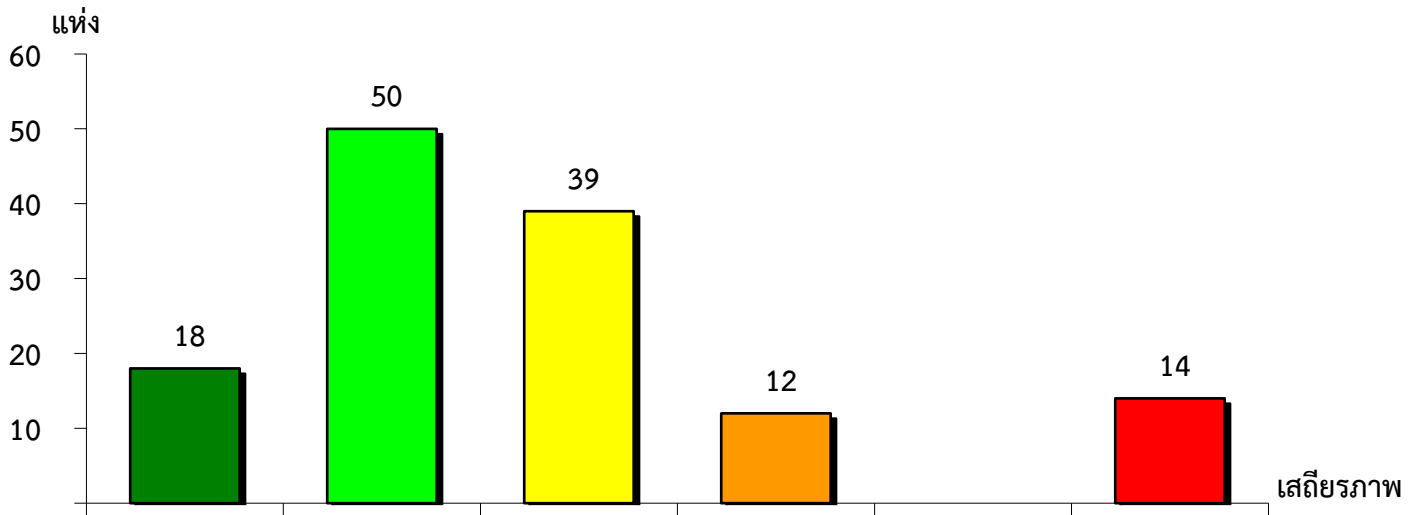
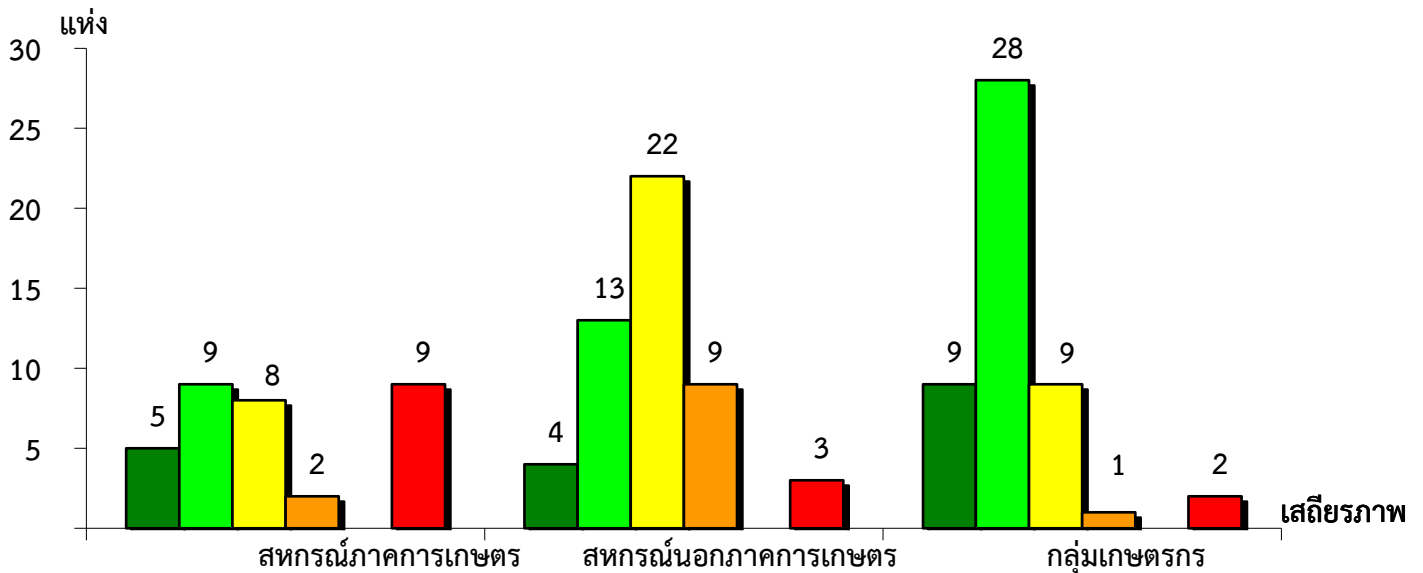


แผนภูมิแสดงจำนวนและร้อยละของ สหกรณ์และกลุ่มเกษตรกร จำแนกตามระดับเสถียรภาพ
จังหวัดจันทบุรี ประจำปี 2567



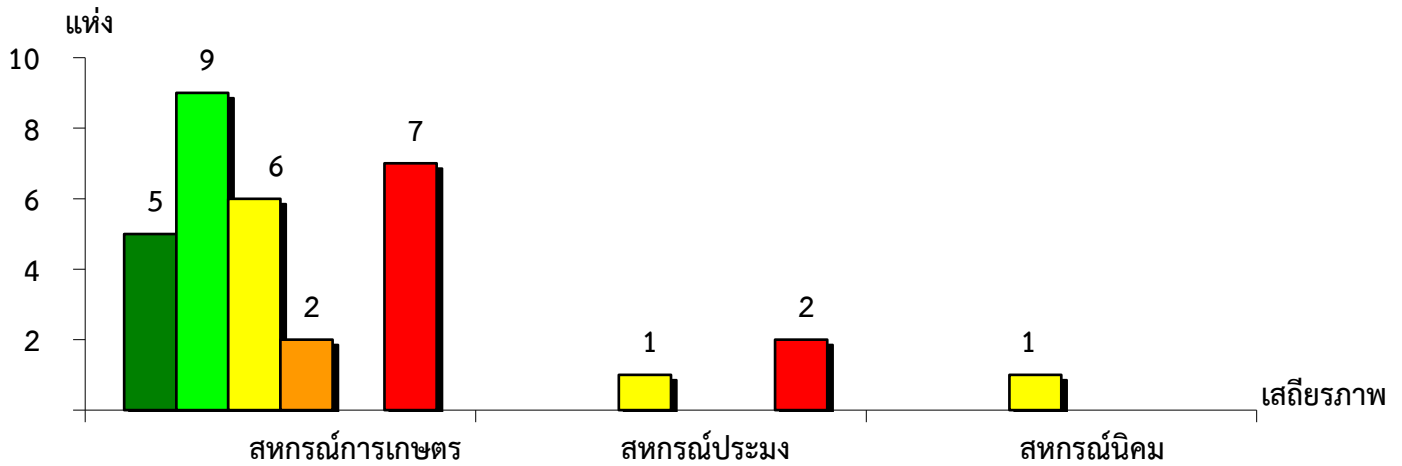
มั่นคงดีมาก	มั่นคงดี	มั่นคงตามมาตรฐาน	ต่ำกว่ามาตรฐาน	ต้องปรับปรุง	ต้องแก้ไขเร่งด่วน
13.53%	37.60%	29.32%	9.02%		10.53%

แผนภูมิแสดงจำนวนและร้อยละของ สหกรณ์ภาคการเกษตร สหกรณ์นอกภาคการเกษตร
และกลุ่มเกษตรกร จำแนกตามระดับเสถียรภาพ จังหวัดจันทบุรี ประจำปี 2567



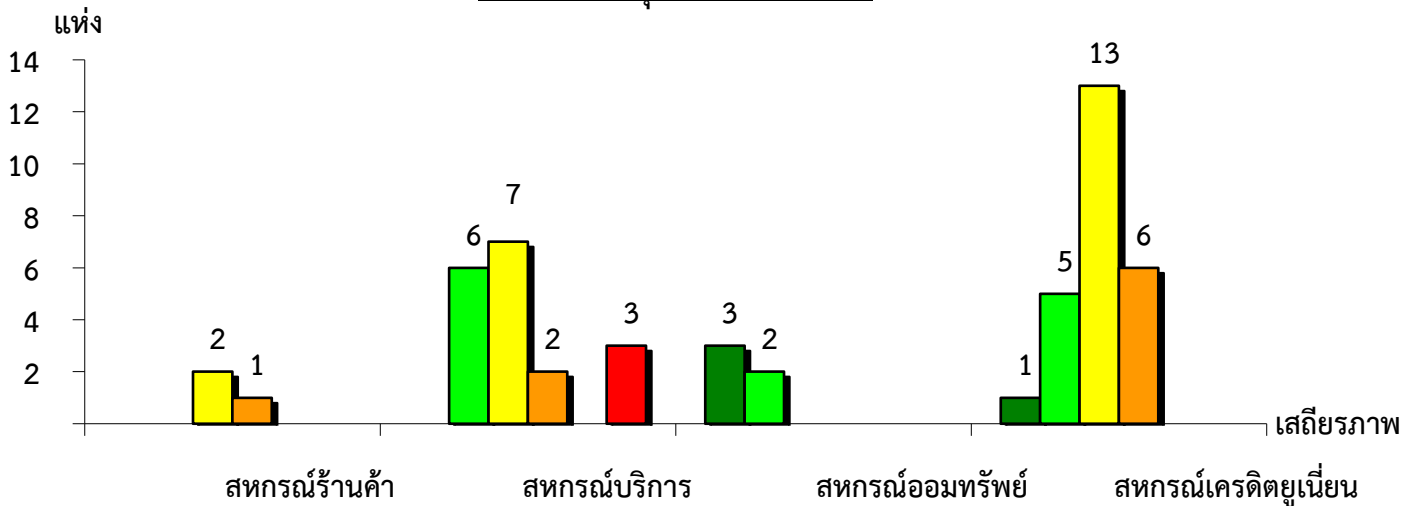
ระดับเสถียรภาพ	สหกรณ์ภาคการเกษตร	สหกรณ์นอกภาคการเกษตร	กลุ่มเกษตรกร
มั่นคงดีมาก	15.15%	7.84%	18.37%
มั่นคงดี	27.27%	25.49%	57.14%
มั่นคงตามมาตรฐาน	24.25%	43.14%	18.37%
ต่ำกว่ามาตรฐาน	6.06%	17.65%	2.04%
ต้องปรับปรุง			
ต้องแก้ไขเร่งด่วน	27.27%	5.88%	4.08%

แผนภูมิแสดงจำนวนและร้อยละของ สหกรณ์ภาคการเกษตร จำแนกตามระดับเสถียรภาพ
จังหวัดจันทบุรี ประจำปี 2567



เสถียรภาพ	สหกรณ์การเกษตร	สหกรณ์ประมง	สหกรณ์นิคม
มั่นคงดีมาก	17.24%		
มั่นคงดี	31.03%		
มั่นคงตามมาตรฐาน	20.69%	33.33%	100.00%
ต่ำกว่ามาตรฐาน	6.90%		
ต้องปรับปรุง			
ต้องแก้ไขเร่งด่วน	24.14%	66.67%	

แผนภูมิแสดงจำนวนและร้อยละของ สหกรณ์นอกภาคการเกษตร จำแนกตามระดับเสถียรภาพ
จังหวัดจันทบุรี ประจำปี 2567



เสถียรภาพ	สหกรณ์ร้านค้า	สหกรณ์บริการ	สหกรณ์ออมทรัพย์	สหกรณ์เครดิตยูเนี่ยน
มั่นคงดีมาก			60.00%	4.00%
มั่นคงดี		33.33%	40.00%	20.00%
มั่นคงตามมาตรฐาน	66.67%	38.89%		52.00%
ต่ำกว่ามาตรฐาน	33.33%	11.11%		24.00%
ต้องปรับปรุง				
ต้องแก้ไขเร่งด่วน		16.67%		