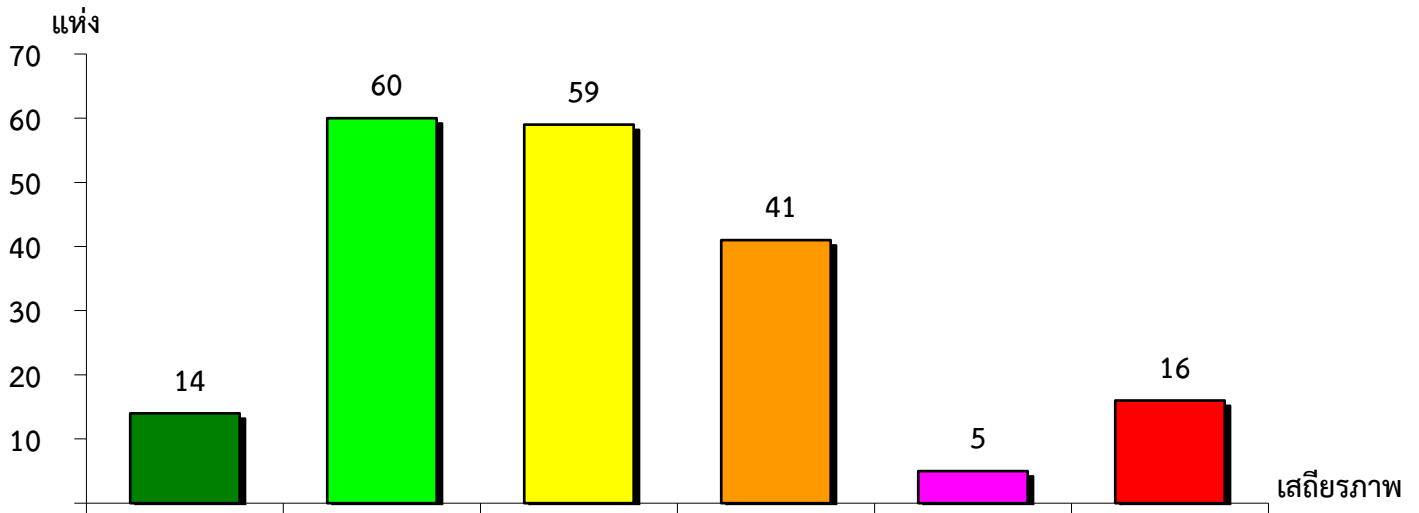


แผนภูมิแสดงจำนวนและร้อยละของ สหกรณ์และกลุ่มเกษตรกร จำแนกตามระดับเสถียรภาพ

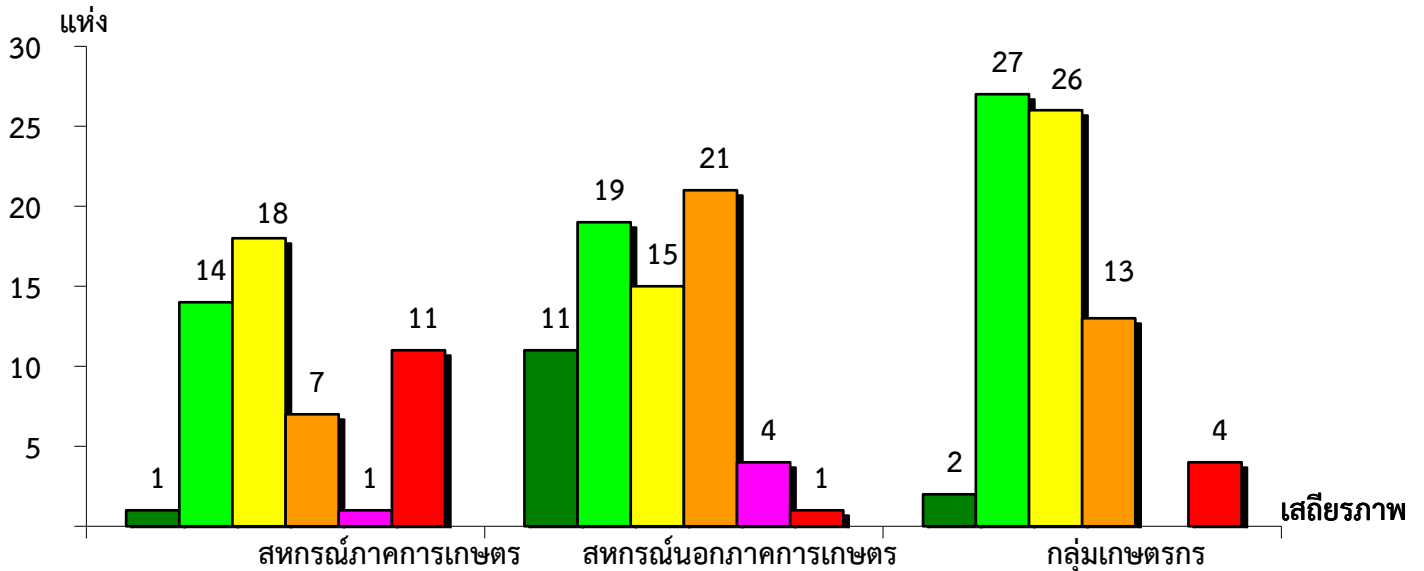
จังหวัดขอนแก่น ประจำปี 2567



มั่นคงดีมาก	มั่นคงดี	มั่นคงตามมาตรฐาน	ต่ำกว่ามาตรฐาน	ต้องปรับปรุง	ต้องแก้ไขเร่งด่วน
7.18%	30.77%	30.26%	21.03%	2.56%	8.20%

แผนภูมิแสดงจำนวนและร้อยละของ สหกรณ์ภาคการเกษตร สหกรณ์นอกภาคการเกษตร

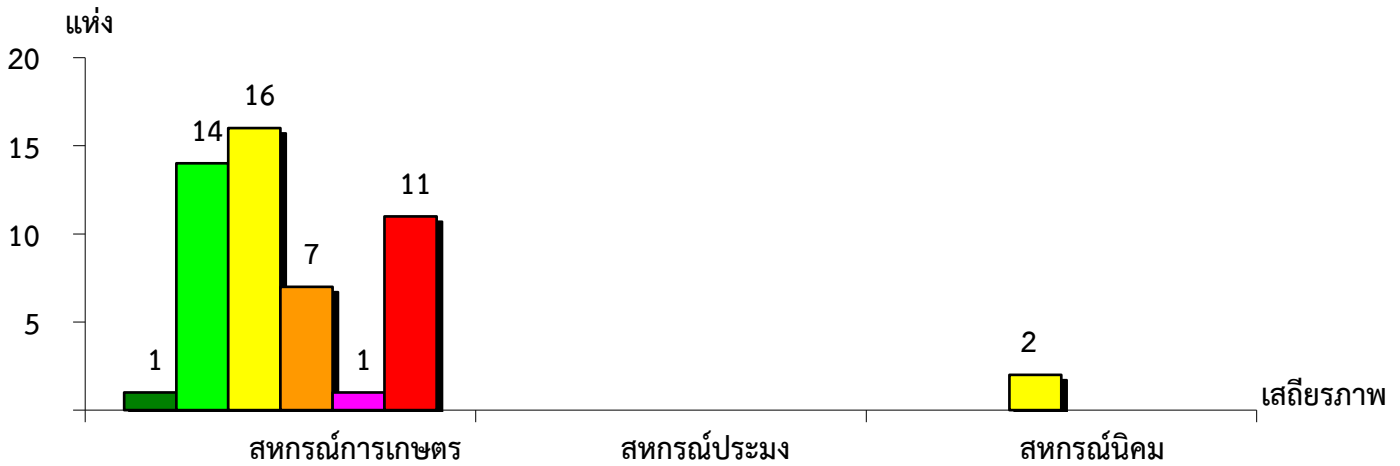
และกลุ่มเกษตรกร จำแนกตามระดับเสถียรภาพ จังหวัดขอนแก่น ประจำปี 2567



มั่นคงดีมาก	1.92%	15.49%	2.78%
มั่นคงดี	26.92%	26.76%	37.50%
มั่นคงตามมาตรฐาน	34.62%	21.13%	36.11%
ต่ำกว่ามาตรฐาน	13.46%	29.58%	18.06%
ต้องปรับปรุง	1.92%	5.63%	
ต้องแก้ไขเร่งด่วน	21.16%	1.41%	5.55%

แผนภูมิแสดงจำนวนและร้อยละของ สหกรณ์ภาคการเกษตร จำแนกตามระดับเสถียรภาพ

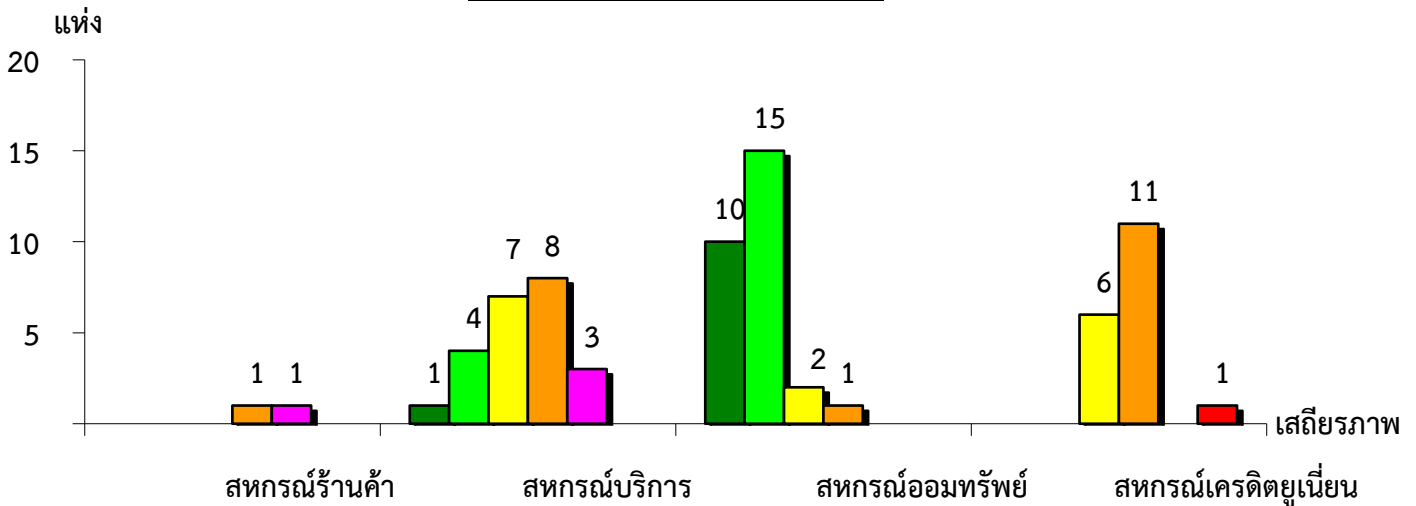
จังหวัดขอนแก่น ประจำปี 2567



มั่นคงดีมาก	2.00%		
มั่นคงดี	28.00%		
มั่นคงตามมาตรฐาน	32.00%		100.00%
ต่ำกว่ามาตรฐาน	14.00%		
ต้องปรับปรุง	2.00%		
ต้องแก้ไขเร่งด่วน	22.00%		

แผนภูมิแสดงจำนวนและร้อยละของ สหกรณ์นอกภาคการเกษตร จำแนกตามระดับเสถียรภาพ

จังหวัดขอนแก่น ประจำปี 2567



มั่นคงดีมาก		4.35%	35.72%	
มั่นคงดี		17.39%	53.57%	
มั่นคงตามมาตรฐาน		30.44%	7.14%	33.33%
ต่ำกว่ามาตรฐาน	50.00%	34.78%	3.57%	61.11%
ต้องปรับปรุง	50.00%	13.04%		
ต้องแก้ไขเร่งด่วน				5.56%