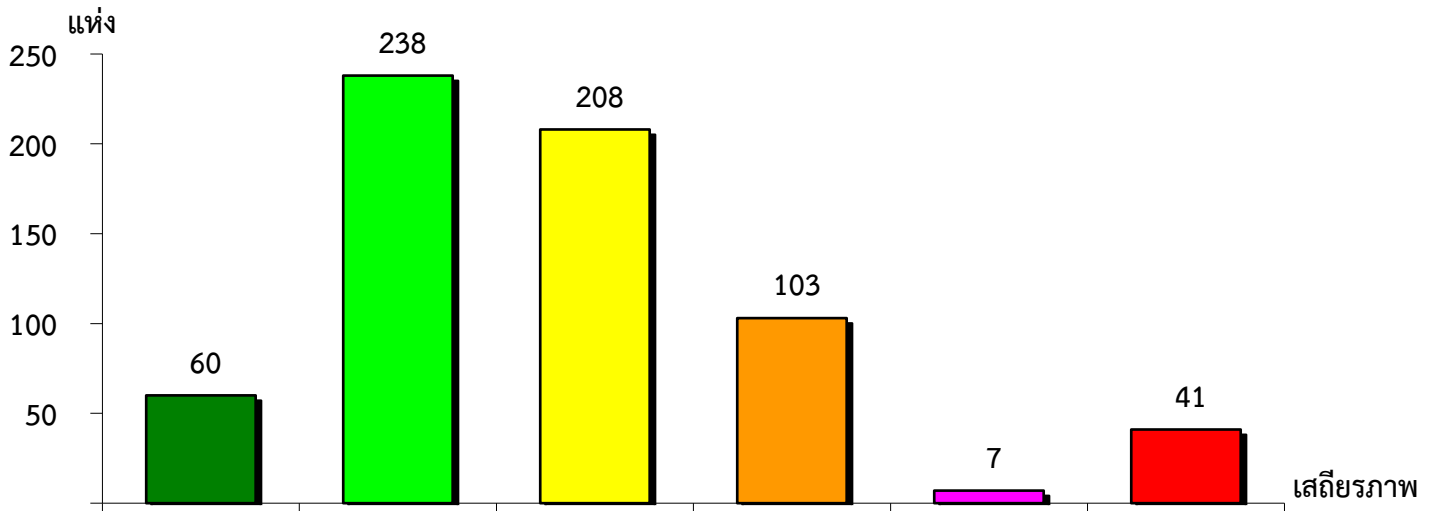


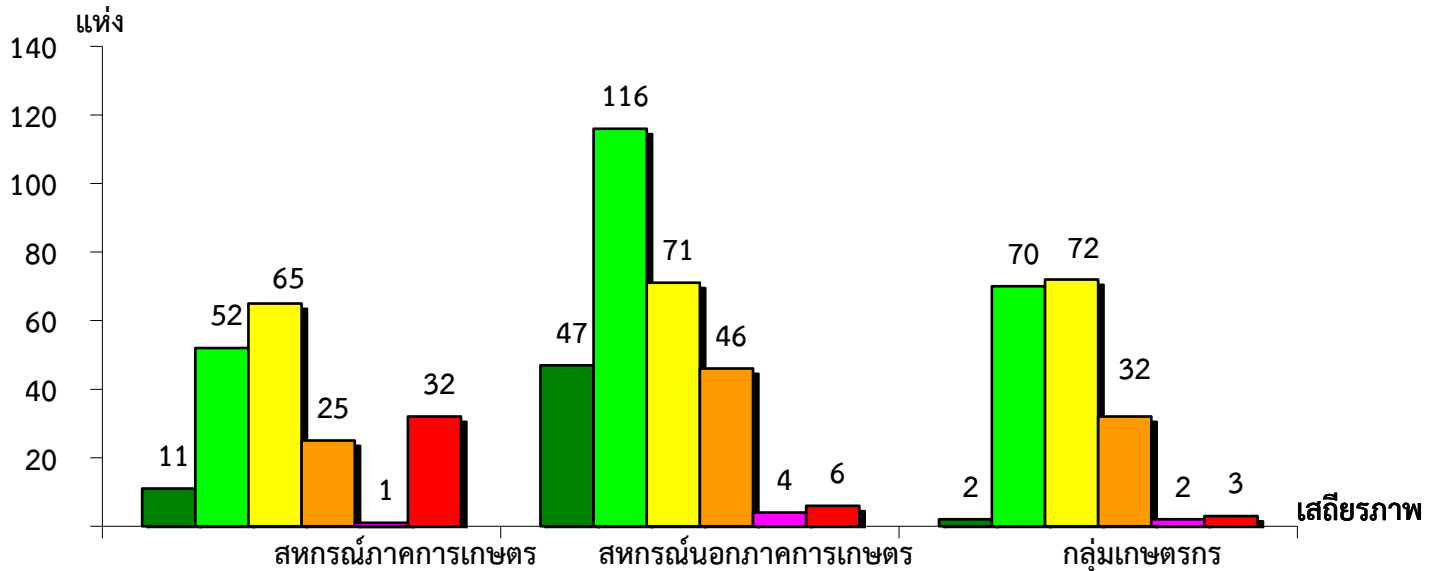
แผนภูมิแสดงจำนวนและร้อยละของ สหกรณ์และกลุ่มเกษตรกร จำแนกตามระดับเสถียรภาพ

สำนักงานตรวจบัญชีสหกรณ์ที่ 10 ประจำปี 2567



มั่นคงดีมาก	มั่นคงดี	มั่นคงตามมาตรฐาน	ต่ำกว่ามาตรฐาน	ต้องปรับปรุง	ต้องแก้ไขเร่งด่วน
9.13%	36.22%	31.66%	15.68%	1.07%	6.24%

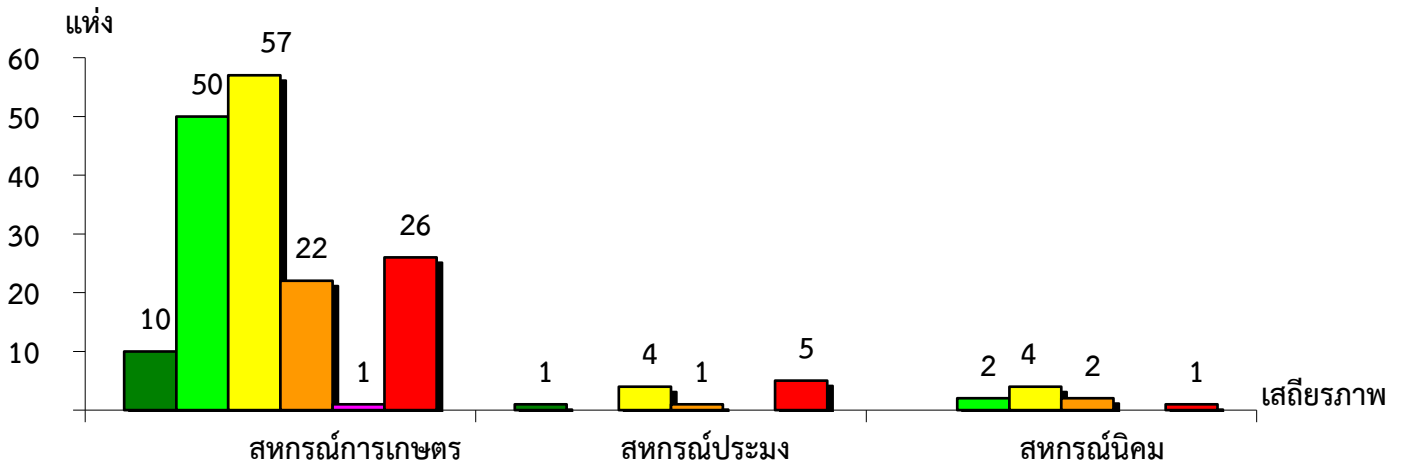
แผนภูมิแสดงจำนวนและร้อยละของ สหกรณ์ภาคการเกษตร สหกรณ์นอกภาคการเกษตร และกลุ่มเกษตรกร จำแนกตามระดับเสถียรภาพ สำนักงานตรวจบัญชีสหกรณ์ที่ 10 ประจำปี 2567



มั่นคงดีมาก	5.91%	16.21%	1.10%
มั่นคงดี	27.96%	40.00%	38.68%
มั่นคงตามมาตรฐาน	34.95%	24.48%	39.78%
ต่ำกว่ามาตรฐาน	13.44%	15.86%	17.68%
ต้องปรับปรุง	0.54%	1.38%	1.10%
ต้องแก้ไขเร่งด่วน	17.20%	2.07%	1.66%

แผนภูมิแสดงจำนวนและร้อยละของ สหกรณ์ภาคการเกษตร จำแนกตามระดับเสถียรภาพ

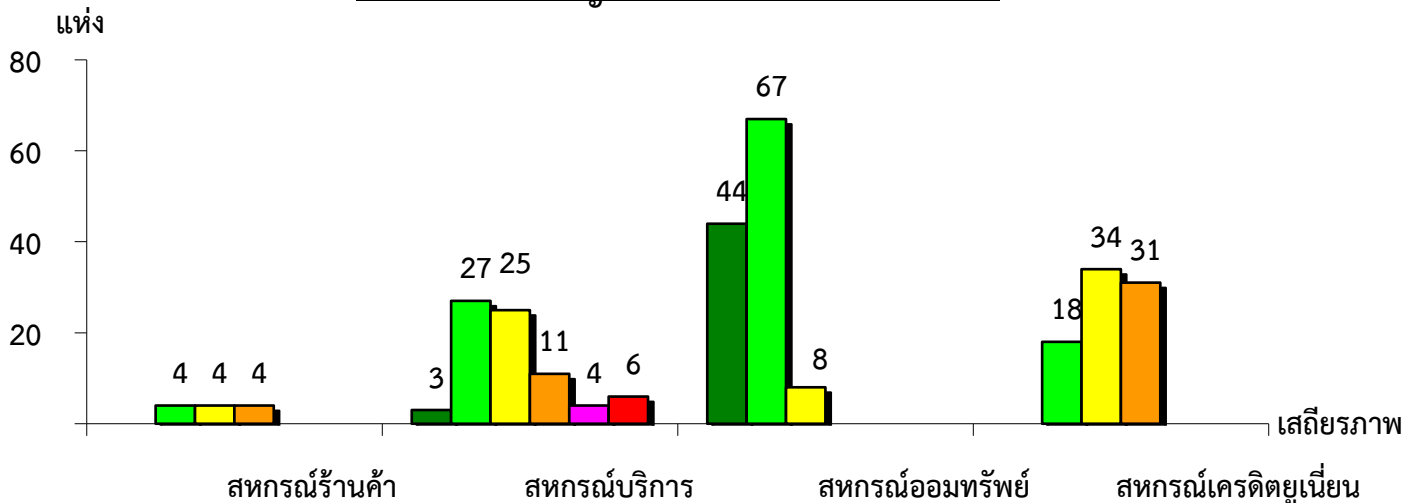
สำนักงานตรวจบัญชีสหกรณ์ที่ 10 ประจำปี 2567



เสถียรภาพ	สหกรณ์การเกษตร	สหกรณ์ประมง	สหกรณ์นิคม
มั่นคงดีมาก	6.03%	9.09%	0.00%
มั่นคงดี	30.12%	0.00%	22.22%
มั่นคงตามมาตรฐาน	34.34%	36.36%	44.45%
ต่ำกว่ามาตรฐาน	13.25%	9.09%	22.22%
ต้องปรับปรุง	0.60%	0.00%	0.00%
ต้องแก้ไขเร่งด่วน	15.66%	45.46%	11.11%

แผนภูมิแสดงจำนวนและร้อยละของ สหกรณ์นอกภาคการเกษตร จำแนกตามระดับเสถียรภาพ

สำนักงานตรวจบัญชีสหกรณ์ที่ 10 ประจำปี 2567



เสถียรภาพ	สหกรณ์ร้านค้า	สหกรณ์บริการ	สหกรณ์ออมทรัพย์	สหกรณ์เครดิตยูเนี่ยน
มั่นคงดีมาก	0.00%	3.95%	36.98%	0.00%
มั่นคงดี	33.34%	35.53%	56.30%	21.69%
มั่นคงตามมาตรฐาน	33.33%	32.89%	6.72%	40.96%
ต่ำกว่ามาตรฐาน	33.33%	14.47%	0.00%	37.35%
ต้องปรับปรุง	0.00%	5.26%	0.00%	0.00%
ต้องแก้ไขเร่งด่วน	0.00%	7.90%	0.00%	0.00%