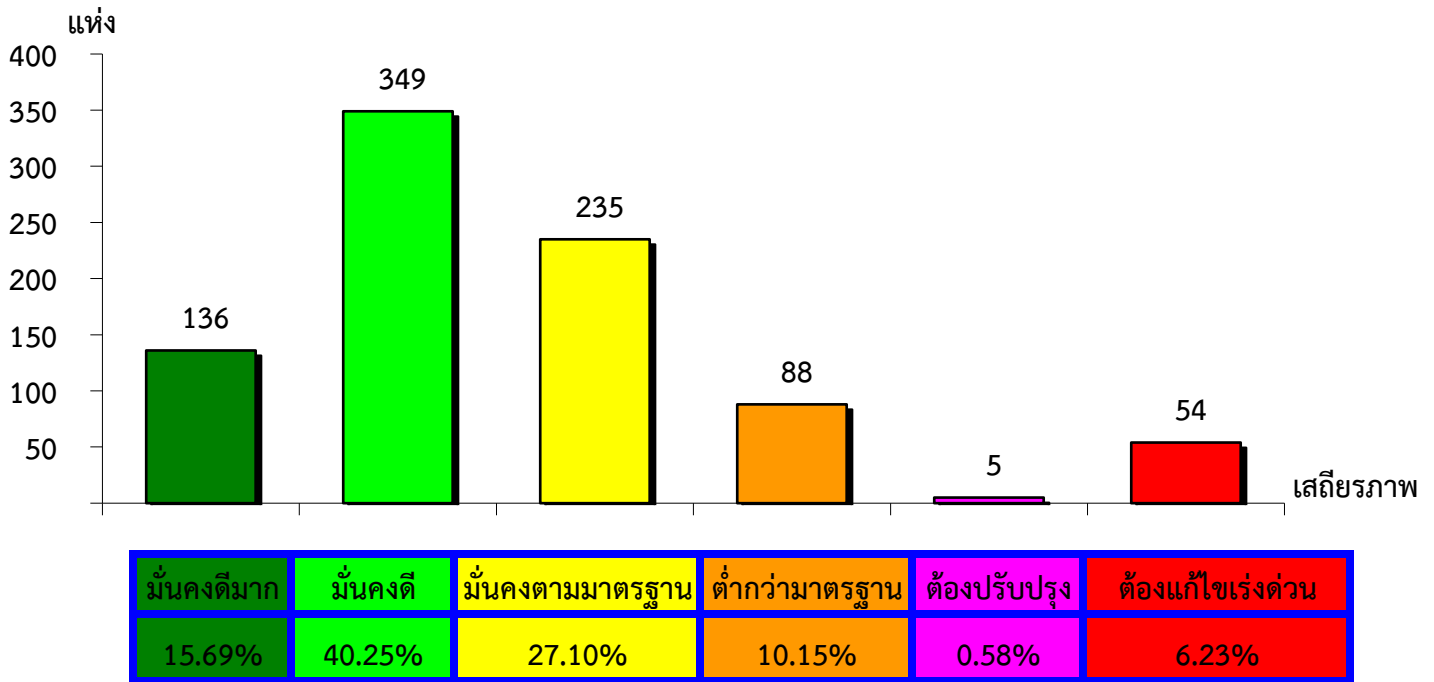
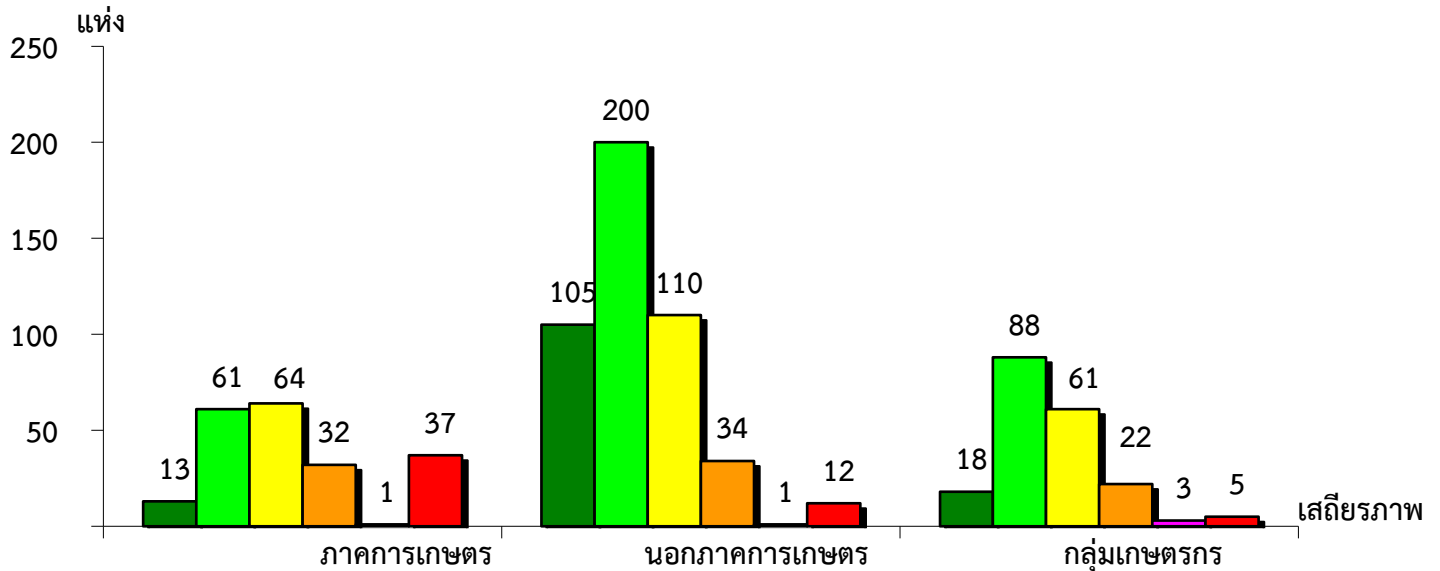


แผนภูมิแสดงจำนวนและร้อยละของ สหกรณ์และกลุ่มเกษตรกร จำแนกตามระดับเสถียรภาพ
สำนักงานตรวจบัญชีสหกรณ์ที่ 2 ประจำปี 2567



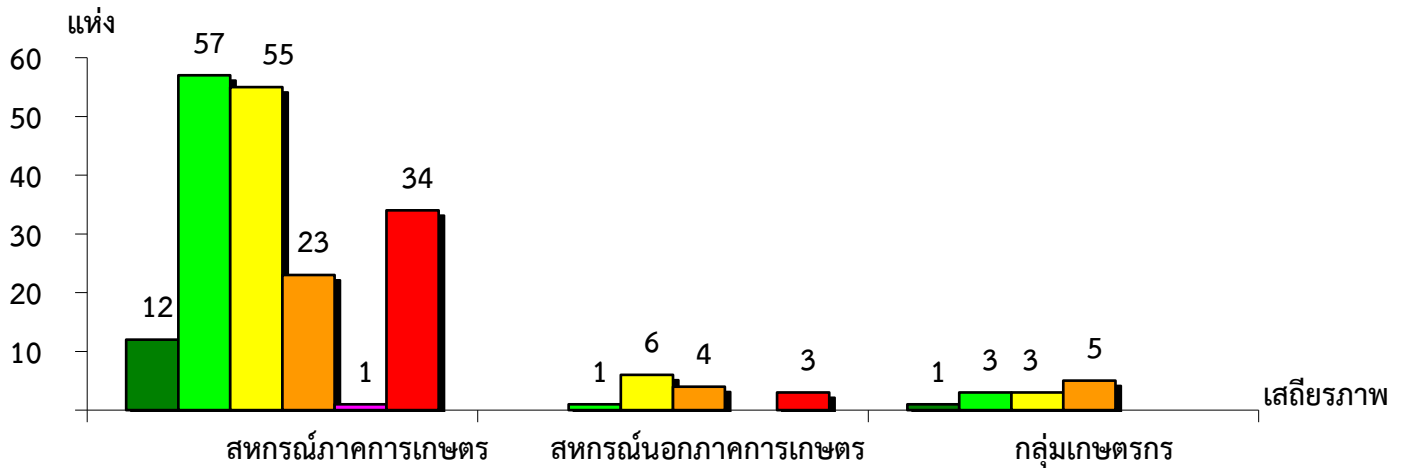
แผนภูมิแสดงจำนวนและร้อยละของ สหกรณ์ภาคการเกษตร สหกรณ์นอกภาคการเกษตร
และกลุ่มเกษตรกร จำแนกตามระดับเสถียรภาพ สำนักงานตรวจบัญชีสหกรณ์ที่ 2 ประจำปี 2567



มั่นคงดีมาก	6.25%	22.73%	9.14%
มั่นคงดี	29.33%	43.29%	44.67%
มั่นคงตามมาตรฐาน	30.77%	23.81%	30.96%
ต่ำกว่ามาตรฐาน	15.38%	7.36%	11.17%
ต้องปรับปรุง	0.48%	0.21%	1.52%
ต้องแก้ไขเร่งด่วน	17.79%	2.60%	2.54%

แผนภูมิแสดงจำนวนและร้อยละของ สหกรณ์ภาคการเกษตร จำแนกตามระดับเสถียรภาพ

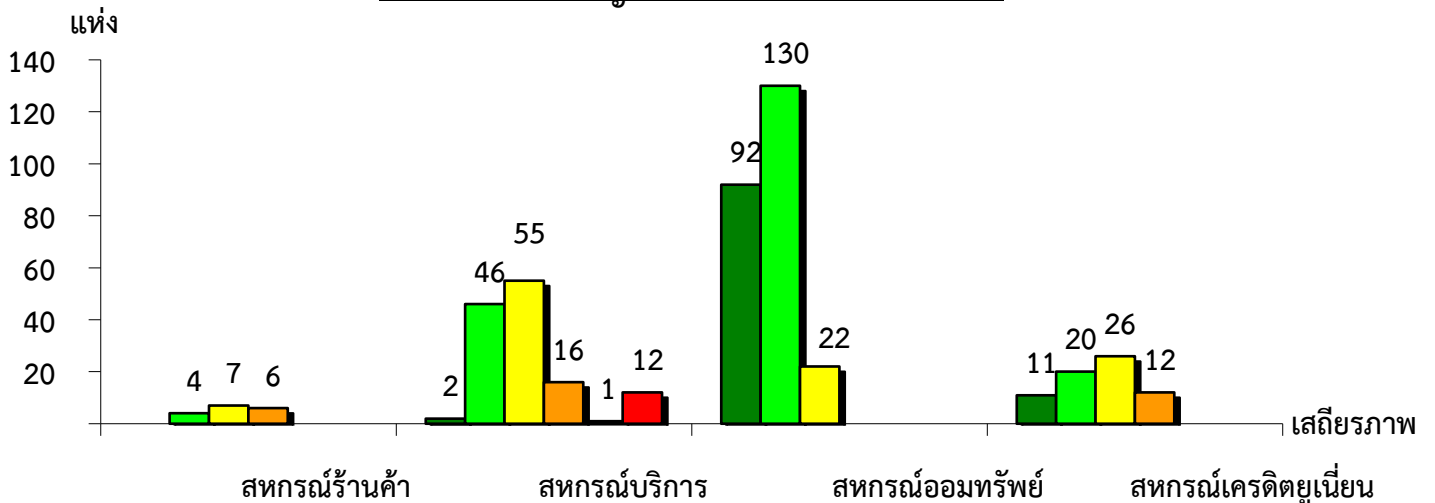
สำนักงานตรวจบัญชีสหกรณ์ที่ 2 ประจำปี 2567



เสถียรภาพ	สหกรณ์ภาคการเกษตร	สหกรณ์นอกภาคการเกษตร	กลุ่มเกษตรกร
มั่นคงดีมาก	6.59%		8.33%
มั่นคงดี	31.32%	7.14%	25.00%
มั่นคงตามมาตรฐาน	30.22%	42.86%	25.00%
ต่ำกว่ามาตรฐาน	12.64%	28.57%	41.67%
ต้องปรับปรุง	0.55%		
ต้องแก้ไขเร่งด่วน	18.68%	21.43%	

แผนภูมิแสดงจำนวนและร้อยละของ สหกรณ์นอกภาคการเกษตร จำแนกตามระดับเสถียรภาพ

สำนักงานตรวจบัญชีสหกรณ์ที่ 2 ประจำปี 2567



เสถียรภาพ	สหกรณ์ร้านค้า	สหกรณ์บริการ	สหกรณ์ออมทรัพย์	สหกรณ์เครดิตยูเนียน
มั่นคงดีมาก		1.51%	37.70%	15.94%
มั่นคงดี	23.53%	34.85%	53.28%	28.99%
มั่นคงตามมาตรฐาน	41.18%	41.67%	9.02%	37.68%
ต่ำกว่ามาตรฐาน	35.29%	12.12%		17.39%
ต้องปรับปรุง		0.76%		
ต้องแก้ไขเร่งด่วน		9.09%		